

Capas: 2

Material: FR4

Grosor final: 1.57 mm +/- 10%

Espesor de cobre externo de la capa: 1oz

Final: ENIG (Au: 2-5u ")

Soldermask (Color): ambos lados, LPI (negro)

Serigrafía (color): ambos lados, blanco

Prueba eléctrica

ACABADO: ESTE TABLERO SERÁ DE INMERSIÓN DORADA DE ACUERDO CON IPC-6012.
EL ESPESOR SERÁ .050uM SOBRE 3-6uM NÍQUEL.

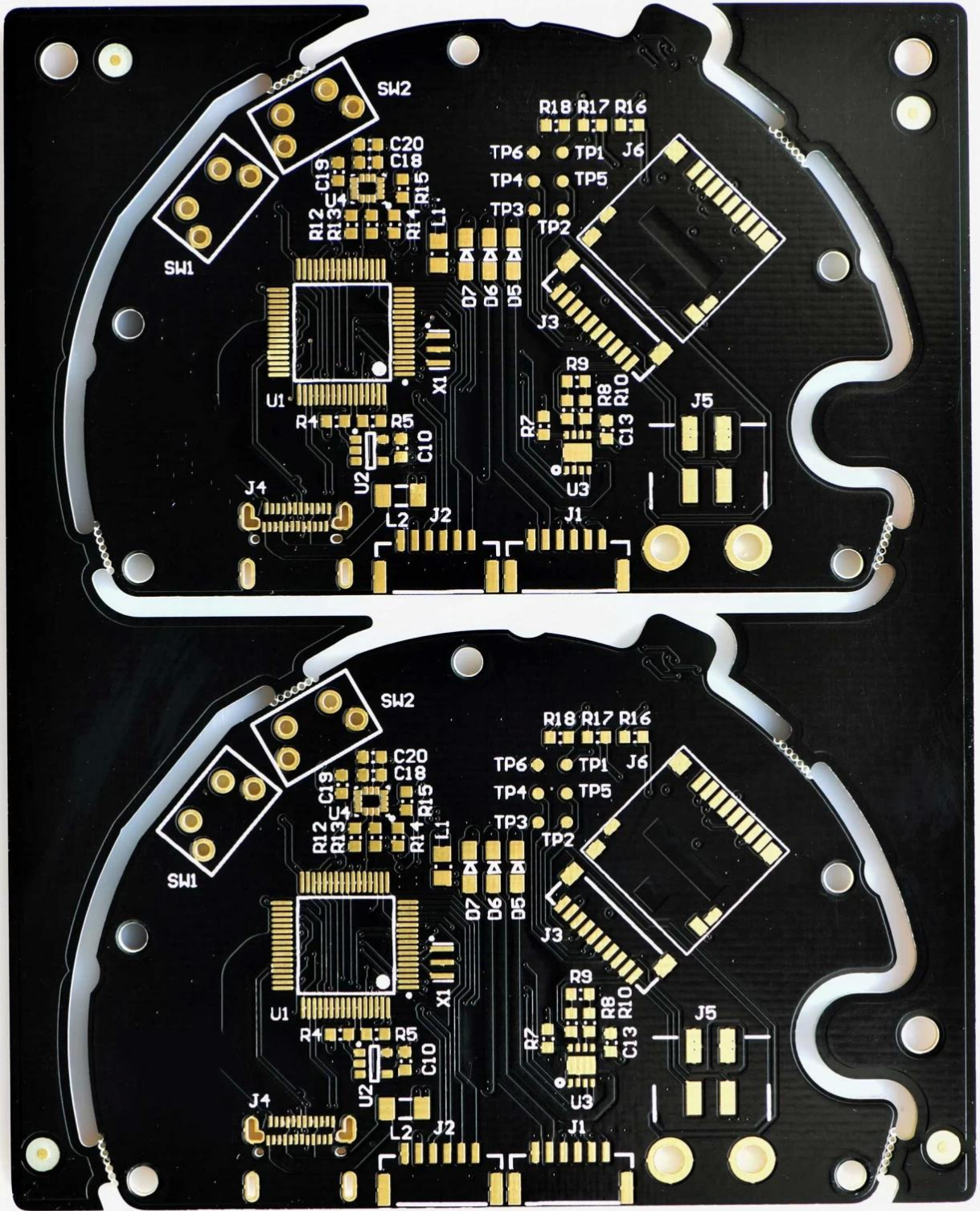
ORIFICIOS DE LA PLACA DE COBRE MÍNIMOS .025 AVG, .020 MIN .. LOS AGUJEROS NO
PUEDEN SER ENCHUFADOS, EXCEPTO VIAS .500 ACABADOS O MÁS PEQUEÑOS.

Layer Key:

=====

- * .GM4: esquema de la placa
- * .TXT: Archivo de exploración NC

- * .GTP: Top Paste
- * .GTO: Serigrafía superior
- * .GTS: Top Soldermask
- * .GTL: capa superior de cobre
- * .GBL: capa inferior de cobre
- * .GBS: Máscara de soldar inferior
- * .GBO: Serigrafía inferior
- * .GBP: Pasta inferior



[Fabricante de pcb de doble cara china, PCB con control de impedancia.](#)