

Capas: 2

Material: FR4

Grosor final: 1.57 mm +/- 10%

Espesor de cobre externo de la capa: 1oz

Final: ENIG (Au: 2-5u ")

Soldermask (Color): ambos lados, LPI (negro)

Serigrafía (color): ambos lados, blanco

### **Prueba eléctrica**

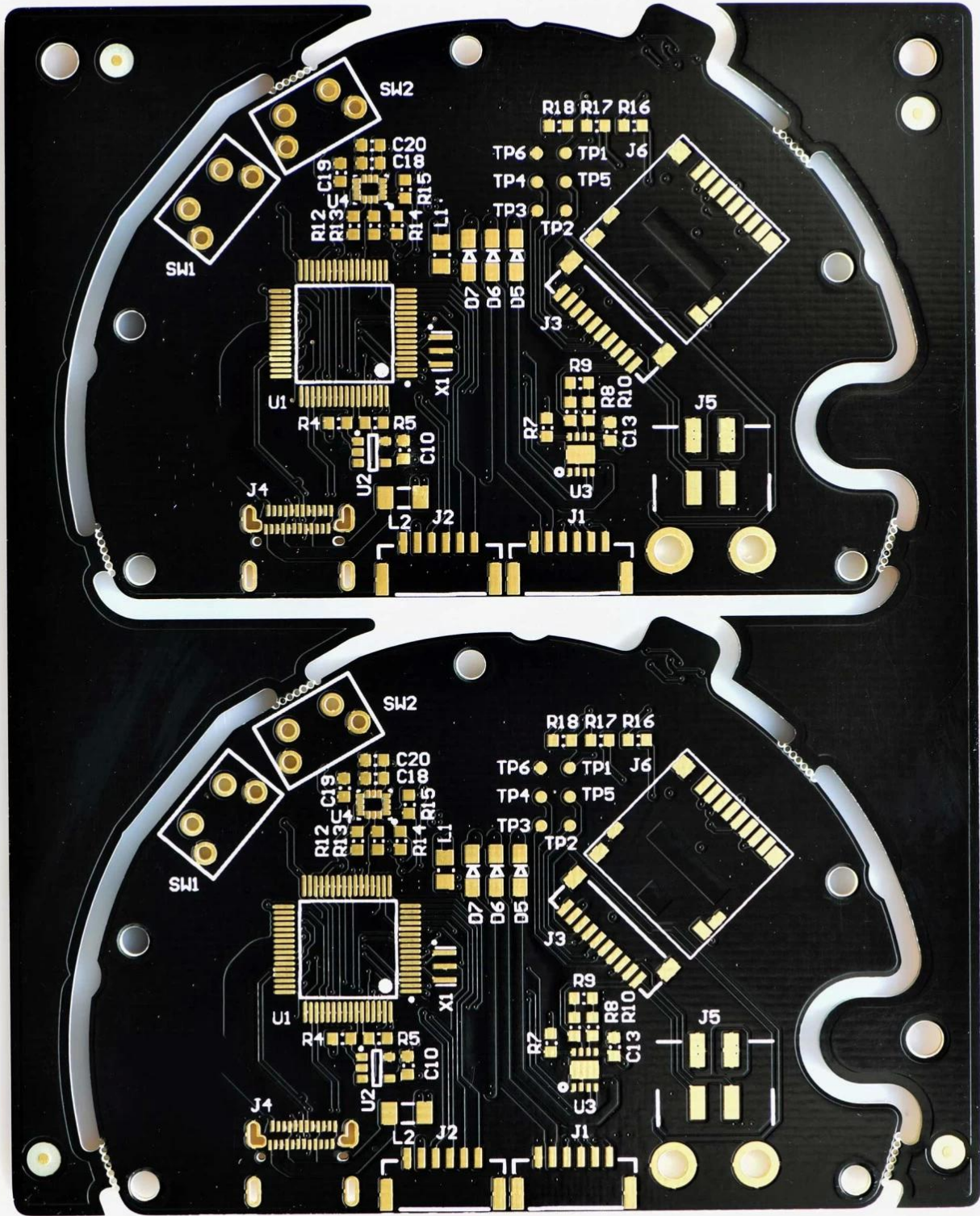
ACABADO: ESTE TABLERO SERÁ DE INMERSIÓN DORADA DE ACUERDO CON IPC-6012.  
EL ESPESOR SERÁ .050uM SOBRE 3-6uM NÍQUEL.

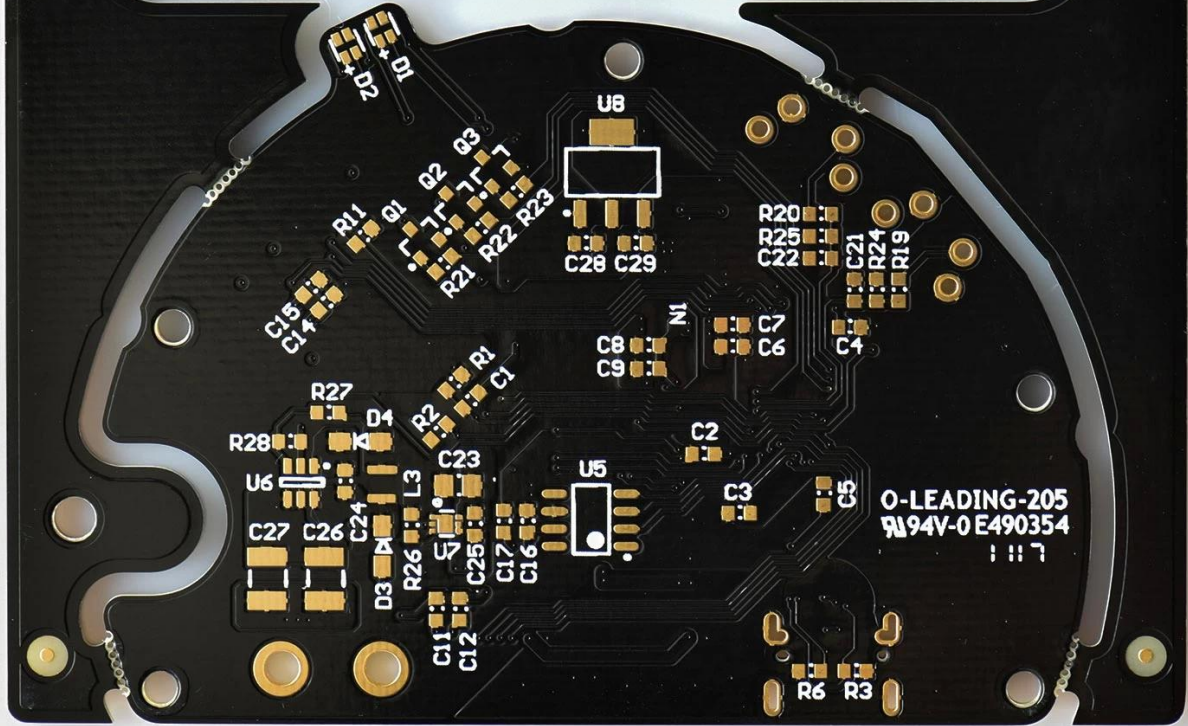
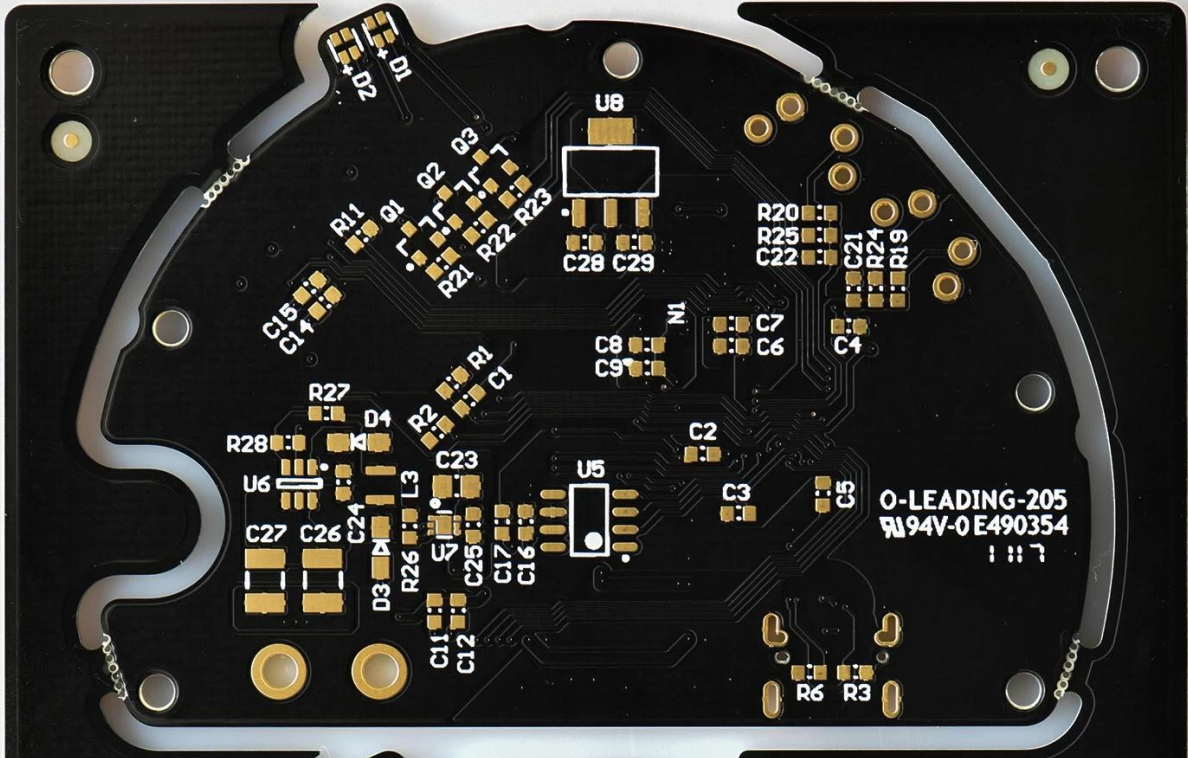
ORIFICIOS DE LA PLACA DE COBRE MÍNIMOS .025 AVG, .020 MIN .. LOS AGUJEROS NO  
PUEDEN SER ENCHUFADOS, EXCEPTO VIAS .500 ACABADOS O MÁS PEQUEÑOS.

### **Layer Key:**

=====

- \* .GM4: esquema de la placa
- \* .TXT: Archivo de exploración NC
  
- \* .GTP: Top Paste
- \* .GTO: Serigrafía superior
- \* .GTS: Top Soldermask
- \* .GTL: capa superior de cobre
- \* .GBL: capa inferior de cobre
- \* .GBS: Máscara de soldar inferior
- \* .GBO: Serigrafía inferior
- \* .GBP: Pasta inferior





[fabricante de pcb en china](#)