

## Descripción del producto

**proveedor:** [Los hacedores más baratos del PWB China, China rígida flexible fabricante de PCB, Surtidor de la tarjeta de circuitos impresos](#)

Final: este tablero será oro de la inmersión plateado según IPC-6012.  
El grueso será 050uM sobre 3-6uM el níquel.

Agujeros de la placa de cobre mínimo .025 AVG,. 020 min. Los orificios no se pueden enchufar

El paquete con la película transparente descolorida de la burbuja, 25 PC/bolso, puso el desecante en flanco, puso la tarjeta del indicador de la humedad en lado superior

Estructura de la capa

L1-----la Hoz de la rela----de la  
-PP 7Mil-

--

L2-----1 oz de la mayoría de los de la  
-COre 9.05 mil-

L3-----1 oz de la mayoría de los de la

--

-PP 7mil-

L4-----la Hoz de la inestabilidad de la ...

Definiciones de capas:

\*. Máscara de capa conformal GCMT-Top

\*. Goma de la soldadura de GTP-Top

\*. GTO-serigrafía

\*. GTS-Top soldermask

\*. Capa de GTL-Top

-----  
\*. G2L-capa interna de la señal 1

=====

\*. G3L-capa interna 2 de la señal

-----  
\*. GBL-capa inferior

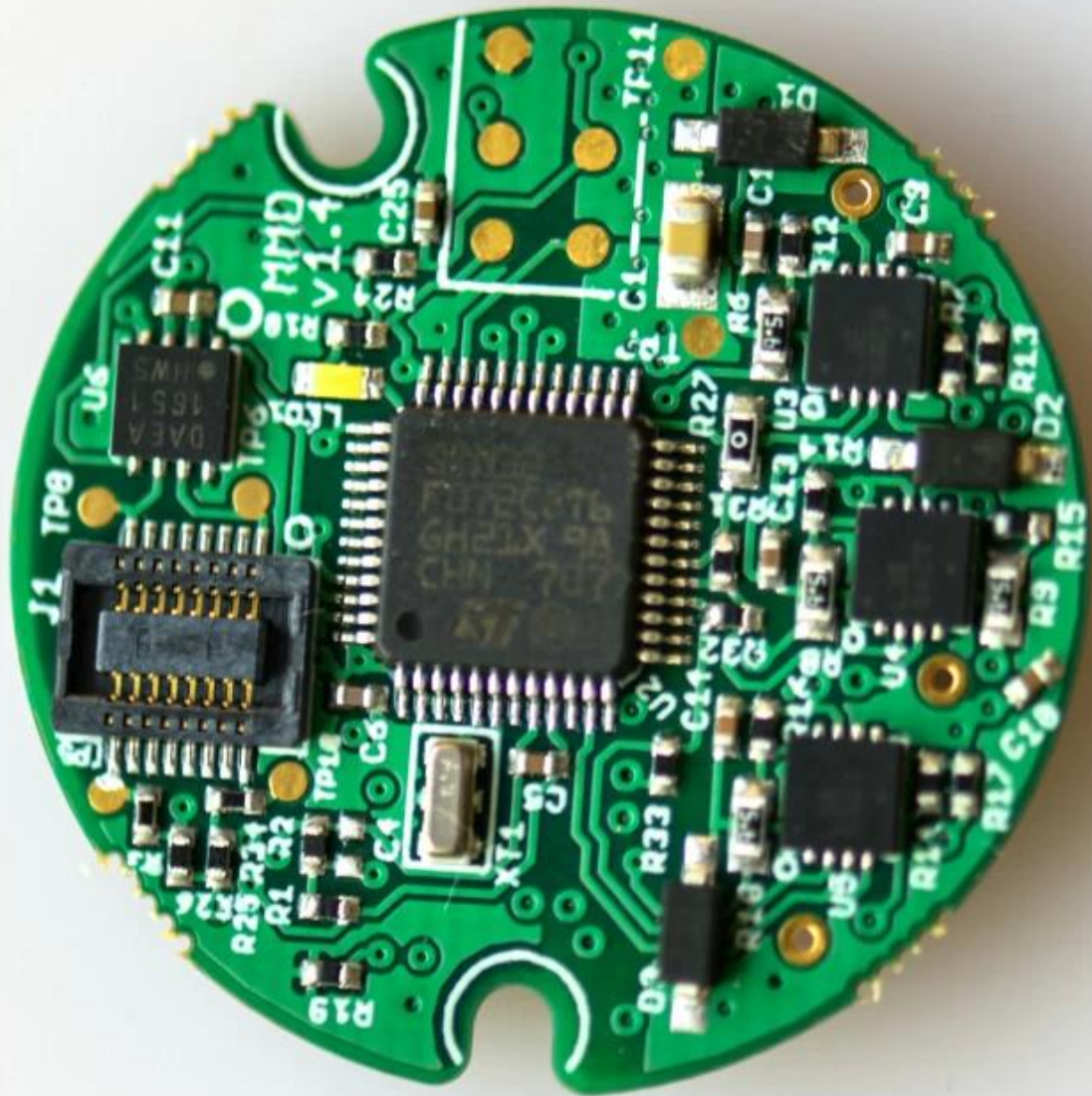
\*. GBS-fondo soldermask

\*. GBO-serigrafía inferior

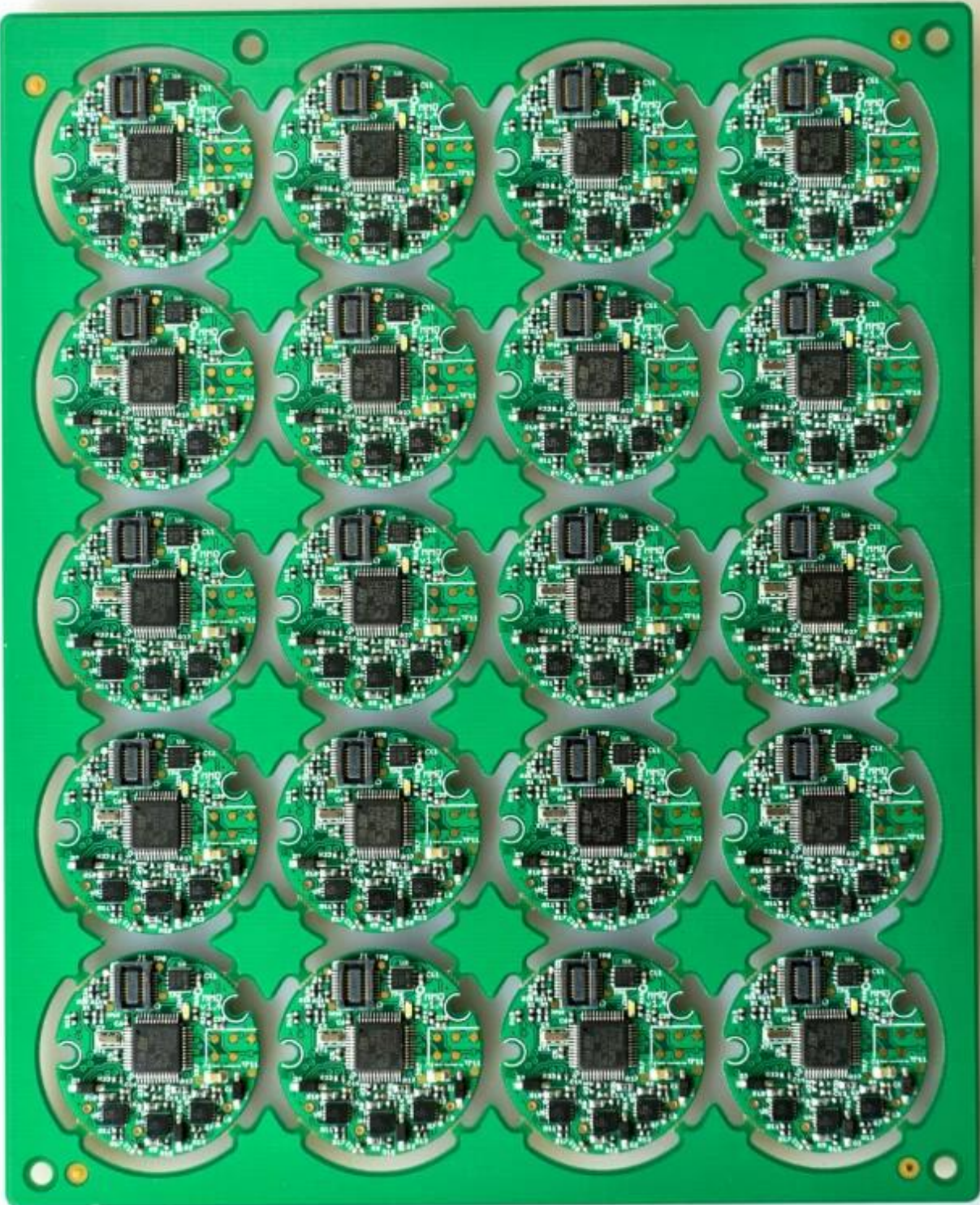
\*. Pasta de soldadura de fondo GBP

\*. Máscara de capa conformal GCMB-Bottom

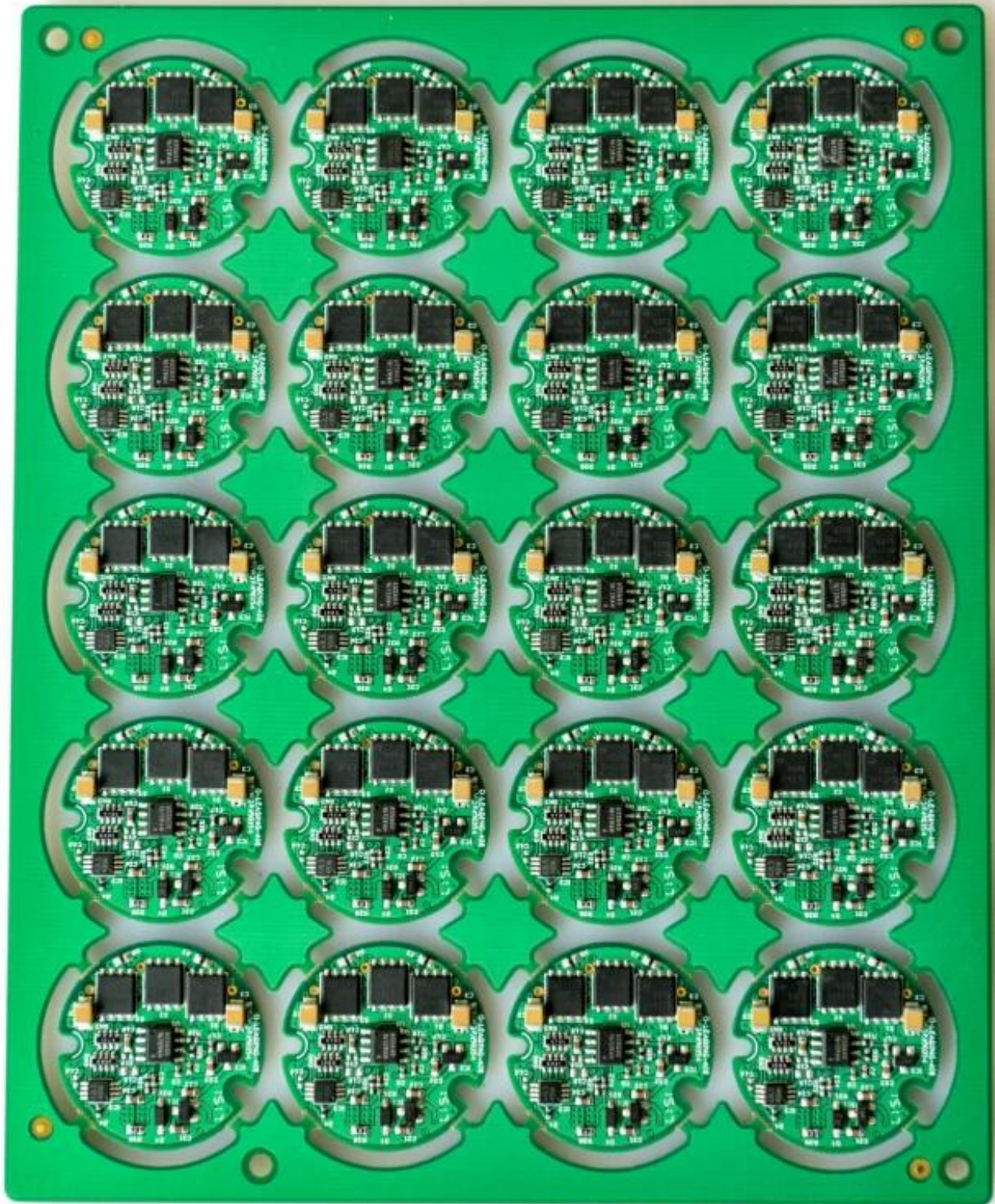












[PCB prototipo fabricante China](#)