

## Bienvenido a O-Leading

Somos un fabricante profesional de PCB con más de diez años de experiencia. Gama de productos: PCB de una capa, de doble cara, multicapa, PCB flexible y MCPCB. Podemos proporcionar un servicio rápido de creación de prototipos: S / S en 24 horas, 4-8 unidades en 48-96 horas de producción.

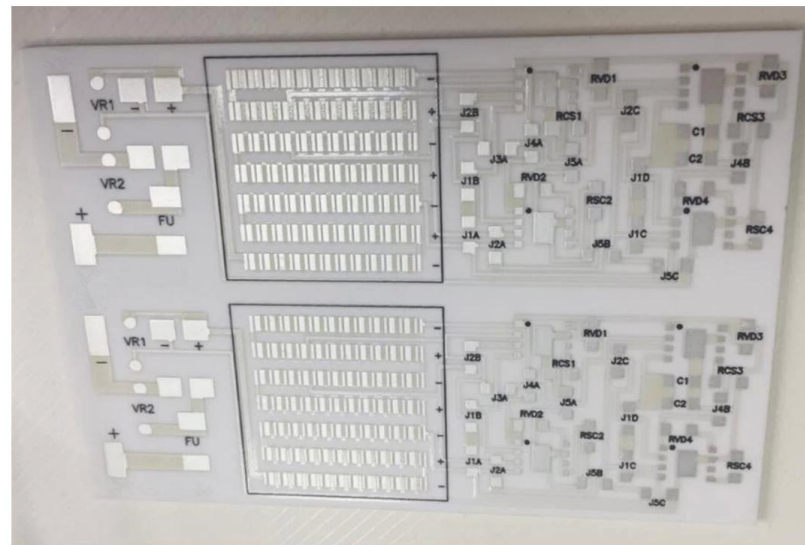
AGUJEROS MÍNIMOS DE LA PLACA DE COBRE .025 AVG, .020 MIN.

Empaquetado con película transparente incolora de burbujas, 25 piezas / bolsa, coloque el desecante a un lado, coloque el indicador de humedad en la parte superior

HAGA CLIC AQUÍ PARA MÁS INFORMACIÓN : [Fabricante de PCB de cerámica china](#)

## Descripción del producto

tarjeta de circuito impreso P / N	Q503701-A
Contando capas	2L
material	siPlaza bursátil norteamericana cerámica
Junta Directiva	0,55 mm
cobre thk	1/1 oz
Tamaño de agujero más pequeño	1)6 6mm
Número de agujeros (piezas)	4 4
línea w / s	//
Verificación de impedancia S / N (Tol%)	norte
Acabado de la superficie	Plata electrica
Mascara de serigrafía	verde
Dimensiones simples	Dim X (mm): 109; Dim Y (mm): 50
Panelización	Dim X (mm): 109; Dim Y (mm): 50; UPS No: 1
Especial: máscara despegable	norte
Enrutamiento / Punzonado	CNC



[www.o-leading.com](http://www.o-leading.com)

Ventas al por mayor de oro de cerámica de destello

Nuestro equipo





Certificaciones



**QUALITY MANAGEMENT SYSTEM CERTIFICATE**  
 Certificate No: 16118Q10347R05

**We hereby certify that**  
**O-LEADING SUPPLY CHAIN(HK) CO.,LIMITED**  
 Credit No: 61691591-000-07-17-2  
 Registration Add: ROOM 603D 6/F HANG PONT COMMERCIAL BUILDING,31 TONKIN ST,CHEUNG SHA WAN,KL, HK  
 Business Add: 1313 Floor 13 Fortune Building, Danstui Town Huiyang District, Huizhou, Guangdong, China

Has implemented and maintains a **Quality Management System**  
 Which fulfills the requirements of the following standards  
 GB/T19001-2016 idt ISO9001:2015

**Scope of certification**  
 Sales of printed circuit boards

Initial Issuance period: February 27, 2018  
 This certificate is valid during: February 27, 2018 -- February 26, 2021  
 This certificate is invalid without CICC qualified label in the following period

First supervision and audit	Qualified mark	Second supervision and audit	Qualified mark
-----------------------------	----------------	------------------------------	----------------

The certification registration scope shall include those products/services scopes which fall to be covered by the relevant effective administrative permission and qualification permission required by the state. The effectiveness of this certificate shall be evaluated by annual surveillance audit of CICC. The certificate shall be valid when used together with the surveillance audit conclusion. The related information of this certification can be searched at the public website of company www.cicc.com.cn.

201726 201VZL430354 - Wiring, Printed - Component

**UL ONLINE CERTIFICATIONS DIRECTORY**

**ZPMV2.E490354**  
**Wiring, Printed - Component**

For enhanced search functionality, please visit [UL's Global Databases](#).  
 Click on a product designation for complete information.  
[Page Bottom](#)

**Wiring, Printed - Component**

See General Information for Wiring, Printed - Components

**O-LEADING SUPPLY CHAIN CO LIMITED** 4190354  
 Fortune Building, Nanheng West Road  
 Room 1313  
 Huizhou, Guangdong 516211, CHINA

Type	Cond Width			SS/ DS/ Diam	Area	Solder		Diper		Flame	RoHS	C
	Min	Max	Min			Max	Class	DSR				
<b>Hull/Bayer (mass laminate) printed wiring boards.</b>												
<b>O-LEADING-401</b>												
	0.2 (0.004)	0.3 (0.012)	34 (1.34)	D6	12.7 (0.5)	260	10	130	V-0	-	-	-
<b>O-LEADING-407</b>												
	0.08 (0.003)	0.2 (0.008)	17 (0.67)	D5	9.2 (0.4)	260	10	130	V-0	NI	-	-
<b>Hull/Bayer printed wiring boards.</b>												
<b>O-LEADING-408</b>												
	0.125 (0.005)	0.125 (0.005)	12 (0.47) 31(1.25)	D6	50.8 (2.0)	260	20	130	V-0	NI	-	-
<b>Single layer printed wiring boards.</b>												
<b>O-LEADING-002</b>												
	0.76 (0.015)	1.14 (0.045)	34 (1.34)	S5	19.1 (0.8)	260	10	105	V-0	NI	-	-
<b>O-LEADING-003</b>												
	0.38 (0.015)	1.14 (0.045)	34 (1.34)	S5	19.1 (0.8)	260	10	130	V-0	▲	-	-
<b>O-LEADING-033</b>												
	0.15 (0.006)	0.3 (0.012)	34 (1.34)	S5	25.4 (1.0)	260	10	120	V-0	NI	-	-
<b>O-LEADING-205</b>												
	0.1 (0.004)	0.3 (0.012)	34 (1.34)	D6	69.6 (2.7)	260	10	130	V-0	NI	-	-
<b>O-LEADING-206</b>												
	0.15 (0.006)	0.33 (0.013)	17 (0.67)	D5	69.6 (2.7)	260	10	130	V-0	NI	-	-

\* - CTI marking is optional and may be marked on the printed wiring board.

Marking: Company name or file number and type designation. May be followed by a suffix to denote factory identification or burning test classification.  
 Last updated on 2017-01-27

Questions? [Print this page](#) [Terms of Use](#) [Page Top](#)

[http://www.ul.com/portal/en/sectors/industry/201VZL430354-0354-Wiring,Printed-Component-10](#)



**Test Report** No. CANEC1805164701 Date: 03 Apr 2018 Page 2 of 8

Test Results:

Test Part Description:

Specimen No.	SGS Sample ID	Description
SN1	CAN18-051647.001	Green "PCB"

Remarks:

(1) 1 mg/kg = 1 ppm = 0.0001%  
 (2) MDL = Method Detection Limit  
 (3) ND = Not Detected (< MDL)  
 (4) "-" = Not Regulated

**RoHS Directive (EU) 2015/863 amending Annex II to Directive 2011/65/EU**

Test Method: With reference to IEC 62321-4:2014+A1:2017, IEC62321-5:2013, IEC62321-7-2:2017, IEC 62321-6:2015 and IEC62321-8:2017, analyzed by ICP-OES, UV-Vis and GC-MS.

Test Item(s)	Limit	Unit	MDL	Det
Cadmium (Cd)	100	mg/kg	2	ND
Lead (Pb)	1,000	mg/kg	2	9
Mercury (Hg)	1,000	mg/kg	2	ND
Hexavalent Chromium (CrVI)	1,000	mg/kg	8	ND
Sum of PBBs	1,000	mg/kg	-	ND
Monobromobiphenyl	-	mg/kg	5	ND
Dibromobiphenyl	-	mg/kg	5	ND
Tribromobiphenyl	-	mg/kg	5	ND
Tetrabromobiphenyl	-	mg/kg	5	ND
Pentabromobiphenyl	-	mg/kg	5	ND
Hexabromobiphenyl	-	mg/kg	5	ND
Heptabromobiphenyl	-	mg/kg	5	ND
Octabromobiphenyl	-	mg/kg	5	ND
Nonabromobiphenyl	-	mg/kg	5	ND
Decabromobiphenyl	-	mg/kg	5	ND
Sum of PBDEs	1,000	mg/kg	-	ND
Monobromodiphenyl ether	-	mg/kg	5	ND
Dibromodiphenyl ether	-	mg/kg	5	ND
Tribromodiphenyl ether	-	mg/kg	5	ND
Tetrabromodiphenyl ether	-	mg/kg	5	ND
Pentabromodiphenyl ether	-	mg/kg	5	ND

Member of the SGS Group (SGS SA)

## Empaquetado y entrega

embalaje detalles	Fabricante profesional de placas de PCB durante 16 años ( <a href="#">Fabricante de WAFER CERÁMICA china</a> )
Detalle de Envío	7-12days



## Preguntas más frecuentes

1. ¿Cómo O-Leading garantiza la calidad?

Nuestro estándar de alta calidad se obtiene con lo siguiente.

1. El proceso está estrictamente controlado de acuerdo con las normas ISO 9001: 2008.
2. Uso extensivo de software en la gestión del proceso de producción.
3. herramientas y herramientas de prueba de vanguardia. Por ejemplo. Sonda de vuelo, inspección por rayos X, AOI (Inspector óptico automatizado) y ICT (prueba de circuito).
4. Equipo de garantía de calidad especificado con el proceso de análisis de casos de fallas
5. Formación del personal y formación continua.

2. ¿Cómo mantiene O-Leading el precio competitivo?

En la última década, los precios de muchas materias primas (por ejemplo, cobre, productos químicos) se duplicaron, triplicaron o cuadruplicaron; La moneda china RMB se apreció un 31% frente al dólar estadounidense; Y nuestros costos laborales también aumentaron significativamente. Sin embargo, O-Leading ha mantenido nuestros precios constantes. Se trata de nuestras innovaciones para reducir costos, evitar desperdicios y mejorar la eficiencia. Nuestros precios son muy competitivos en la industria con el mismo nivel de calidad.

Creemos en una asociación de beneficio mutuo con nuestros clientes. Nuestra asociación será

mutuamente beneficiosa si podemos ofrecerle una ventaja en términos de costo y calidad.

3. ¿Qué tipos de tarjetas puede hacer el proceso O-Leading?

FR4 común, alto TG y tableros libres de halógenos, Rogers, Arlon, Telfon, placas de aluminio / cobre, PI, etc.

4. ¿Qué datos se necesitan para la producción de PCB?

Es mejor proporcionar datos en el formato Gerber 274-X. Además, Cam350, CAD, Protel 99se, PADS, DXP y Eagle también se pueden procesar.

5. ¿Cuál es el flujo de proceso típico para PCB multicapa?

Material cortado → película seca interna → grabado interno → AOI interno → Multi-bond → capas de prensado superpuestas → Perforación → PTH → Revestimiento → película seca externa → Revestimiento → grabado externo → AOI → máscara de soldadura externa → Componente COD → Superficie de acabado → Enrutamiento → E / T → Inspección visual.