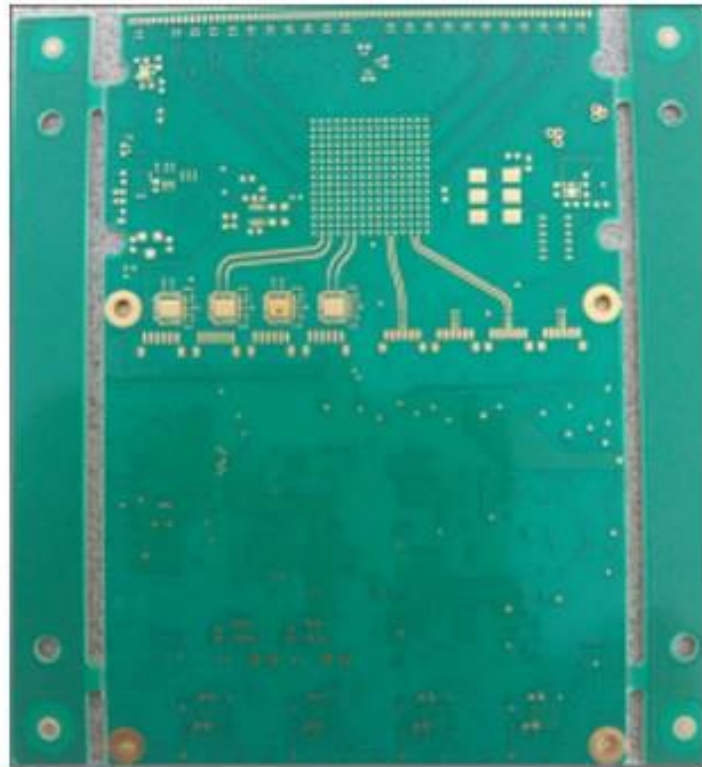


Agujeros de la placa de cobre mínimo .025 AVG,. 020 min. Los orificios no se pueden enchufar
 Este PN requirió la impedancia del 10%, taladro del laser de 8mil, POFV, apilado vía, persiana del
 laser vía el taladro a través de 6mil dieléctrico y el enchufe y la galvanoplastia planos vía

El paquete con la película transparente descolorida de la burbuja, 25 PC/bolso, puso el desecante en
 flanco, puso la tarjeta del indicador de la humedad en lado superior

Estructura de la capa

Custom Info Lyr	Image	Foil	Name	
COMP		0.5oz	Foil 1/2oz(RTF)	
6+/-0.9mil			R-5670K 1080 RC64%	
				R-5670K 1080 RC64%
L2		0.5oz	Foil 1/2oz(RTF)	
3.9+/-0.7mil				R-5670K 3313 RC54%
L3		0.5oz		
L4		0.5oz	R-5775K 0.200mm H/H 42.5"49"(3313*2)(RTF)	
				R-5670K 1080 RC64%
6.9+/-1.5mil				R-5670K 3313 RC54%
L5		0.5oz		
L6		0.5oz	R-5775K 0.100mm H/H 42.5"49"(3313*1)(RTF)	
				R-5670K 3313 RC54%
6.9+/-1.5mil				R-5670K 1080 RC64%
L7		0.5oz		
L8	0.5oz	R-5775K 0.200mm H/H 42.5"49"(3313*2)(RTF)		
			R-5670K 3313 RC54%	
3.9+/-0.7mil				
L9	0.5oz	Foil 1/2oz(RTF)		
			R-5670K 1080 RC64%	
6+/-0.9mil			R-5670K 1080 RC64%	
SOLD	0.5oz	Foil 1/2oz(RTF)		





www.o-leading.com

[Compañía de circuitos impresos desnuda](#)