

## Willkommen bei O-Leading

Wir sind professioneller Leiterplattenhersteller mit mehr als zehn Jahren Erfahrung. Einzelne Produktreihe, doppelseitige, mehrschichtige Leiterplatte, flexible Leiterplatte und MCPCB. Wir bieten schnellen Prototypservice - S / S in 24 Stunden, 4-8 Schichten in 48-96 Stunden Produktionszeit.

([halogenfreie Leiterplattenfabrik China](#))

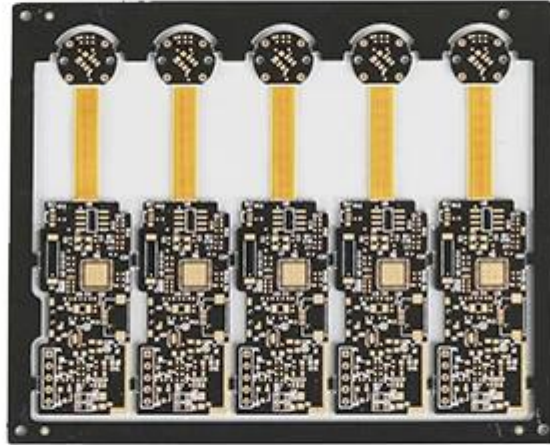
KUPFERPLATTENLÖCHER MINDEST .025 AVG, .020 MIN. LÖCHER DÜRFEN NICHT GESTROMT WERDEN

Packen Sie mit farbloser, transparenter Luftpolsterfolie, 25 Stck./Tasche, Trockenmittel in die Flanke, setzen Sie die Feuchtigkeitsanzeige auf die Oberseite

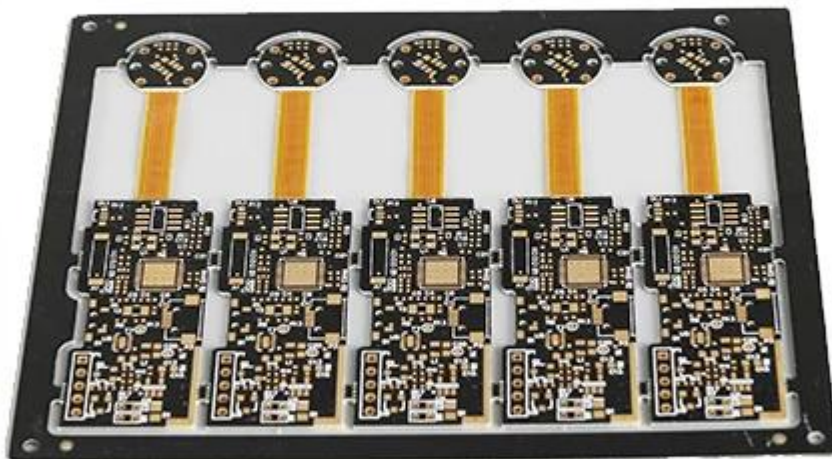
BITTE KLICKEN SIE DIESE FÜR WEITERE INFORMATIONEN: [Platine Hersteller China](#)

## Produktbeschreibung

PCB P / N	Starrflexible Leiterplatte mit ENIG
Schichtanzahl	4L (starres 2L + Flex 2L)
Material	FR-4 TG150
Board thk	0,80 mm
kupfer thk	1/1/1/1 oz
Kleinste Lochgröße	0,30 mm
Anzahl der Löcher (Stück)	251
Zeile w / s	5 / 6mil
Impedanzkontrolle J / N (Tol%)	N
Oberflächenveredelung	ENIG Au: 0,05-0,10UM
Lötmaske-Siebdruck	Schwarz-Weiss
Einzelplatinengröße	Dim X (mm): 18,6; Dim Y (mm): 92,2
Panelisierung	Dim X (mm): 115; Dim Y (mm): 106.2, Anzahl der USV: 5
Besonderheit: abziehbare Maske	N
Routing / Lochen	CNC



[www.o-leading.com](http://www.o-leading.com)



[www.o-leading.com](http://www.o-leading.com)

# Unser Team







Zertifizierungen







### QUALITY MANAGEMENT SYSTEM CERTIFICATE

Certificate No: 16118Q10347R05

**We hereby certify that**

**O-LEADING SUPPLY CHAIN(HK) CO.,LIMITED**

Credit No: 61691591-000-07-17-2

Registration Add: ROOM 603D 6/F HANG PONT COMMERCIAL BUILDING,31 TONKIN ST,CHEUNG SHA WAN, KL, HK

Business Add: 1313 Floor 13 Fortune Building, Danstui Town Huiyang District, Huizhou, Guangdong, China

Has implemented and maintains a **Quality Management System**  
Which fulfils the requirements of the following standards  
GB/T19001-2016 idt ISO9001:2015

**Scope of certification**  
Sales of printed circuit boards

Initial Issuance period: February 27, 2018  
This certificate is valid during: February 27, 2018 -- February 26, 2021  
This certificate is invalid without CICC qualified label in the following period

First supervision and audit	Qualified mark	Second supervision and audit	Qualified mark
-----------------------------	----------------	------------------------------	----------------

The certification registration scope shall include those production services scope which fall to be covered by the relevant effective administrative permission and qualification permission required by the state. The effectiveness of this certificate shall be evaluated by annual surveillance audit of CICC. The certificate shall be valid when used together with the surveillance audit conclusion. The related information of this certification can be searched at the public website of company www.cicc.com.cn.






201726

ZPMV2.E490354 - Wiring, Printed - Component



ONLINE CERTIFICATIONS DIRECTORY

ZPMV2.E490354  
Wiring, Printed - Component

For enhanced search functionality, please visit [UL's global Databases](#).  
Click on a product designation for complete information.  
[Page Bottom](#)

Wiring, Printed - Component

[See General Information for Wiring, Printed - Components](#)

E490354

**O-LEADING SUPPLY CHAIN CO LIMITED**  
Fortune Building, Nanheng West Road  
Room 1313  
Huizhou, Guangdong 516211, CHINA

Type	Cond Width			SS/ DS/	Area Diam	Solder		Temp	Flame	RoHS	C
	Min	Max	Min			Max	Class				
<b>Hull/Bayer (mass laminate) printed wiring boards.</b>											
<b>O-LEADING-401</b>											
	0.2 (0.004)	0.3 (0.012)	34 (1.34)	D6	12.7 (0.5)	260	10	130	V-0	-	-
<b>O-LEADING-407</b>											
	0.08 (0.003)	0.2 (0.008)	17 (0.67)	D5	9.2 (0.4)	260	10	170	V-0	NI	-
<b>Hull/Bayer printed wiring boards.</b>											
<b>O-LEADING-408</b>											
	0.125 (0.005)	0.125 (0.005)	12 (0.47) 31:1.35	D6	50.8 (2.0)	260	20	130	V-0	NI	*
<b>Single layer printed wiring boards.</b>											
<b>O-LEADING-002</b>											
	0.76 (0.015)	1.14 (0.045)	34 (1.34)	S5	19.1 (0.8)	260	10	105	V-0	NI	-
<b>O-LEADING-003</b>											
	0.38 (0.015)	1.14 (0.045)	34 (1.34)	S5	19.1 (0.8)	260	10	130	V-0	▲	-
<b>O-LEADING-033</b>											
	0.15 (0.006)	0.3 (0.012)	34 (1.34)	S5	25.4 (1.0)	260	10	120	V-0	NI	-
<b>O-LEADING-205</b>											
	0.1 (0.004)	0.3 (0.012)	34 (1.34)	D6	69.6 (2.7)	260	10	130	V-0	NI	-
<b>O-LEADING-206</b>											
	0.15 (0.006)	0.33 (0.013)	17 (0.67)	D5	69.6 (2.7)	260	10	130	V-0	NI	-

\* - CTI marking is optional and may be marked on the printed wiring board.

Marking: Company name or file number and type designation. May be followed by a suffix to denote factory identification or burning test classification.  
Last updated on 2017-01-27

Questions? [Print this page](#) [Terms of Use](#) [Page Top](#)

[http://www.ul.com/ulcertification/UL60718RMS/awg/ul/Print/ZPMV2.E490354/awg/ul/Print/Wiring,Printed-Component/10](#)



**Test Report**

No. CANEC1805164701

Date: 03 Apr 2018

Page 2 of 8

Test Results:

Test Part Description:

**Specimen No.**    **SGS Sample ID**    **Description**  
SN1            CAN18-051647.001    Green "PCB"

Remarks:

- (1) 1 mg/kg = 1 ppm = 0.0001%
- (2) MDL = Method Detection Limit
- (3) ND = Not Detected (< MDL)
- (4) "r" = Not Regulated

**RoHS Directive (EU) 2015/863 amending Annex II to Directive 2011/65/EU**

Test Method: With reference to IEC 62321-4:2014+A1:2017, IEC62321-5:2013, IEC62321-7-2:2017, IEC 62321-6:2015 and IEC62321-8:2017, analyzed by ICP-OES, UV-Vis and GC-MS.

Test Item(s)	Limit	Unit	MDL	Det
Cadmium (Cd)	100	mg/kg	2	ND
Lead (Pb)	1,000	mg/kg	2	9
Mercury (Hg)	1,000	mg/kg	2	ND
Hexavalent Chromium (CrVI)	1,000	mg/kg	8	ND
Sum of PBBs	1,000	mg/kg	-	ND
Monobromobiphenyl	-	mg/kg	5	ND
Dibromobiphenyl	-	mg/kg	5	ND
Tribromobiphenyl	-	mg/kg	5	ND
Tetrabromobiphenyl	-	mg/kg	5	ND
Pentabromobiphenyl	-	mg/kg	5	ND
Hexabromobiphenyl	-	mg/kg	5	ND
Heptabromobiphenyl	-	mg/kg	5	ND
Octabromobiphenyl	-	mg/kg	5	ND
Nonabromobiphenyl	-	mg/kg	5	ND
Decabromobiphenyl	-	mg/kg	5	ND
Sum of PBDEs	1,000	mg/kg	-	ND
Monobromodiphenyl ether	-	mg/kg	5	ND
Dibromodiphenyl ether	-	mg/kg	5	ND
Tribromodiphenyl ether	-	mg/kg	5	ND
Tetrabromodiphenyl ether	-	mg/kg	5	ND
Pentabromodiphenyl ether	-	mg/kg	5	ND



SGS shall not be held responsible for any consequences arising from the use of the information provided in this report. The information provided in this report is for reference only and does not constitute a warranty or guarantee of any kind. The information provided in this report is subject to change without notice. The information provided in this report is not intended to be used as a substitute for professional advice. The information provided in this report is not intended to be used as a substitute for professional advice. The information provided in this report is not intended to be used as a substitute for professional advice.

Member of the SGS Group (SGL SA)



## Verpackung & Lieferung

Verpackungsinformationen	16 Jahre professioneller OEM Leiterplattenhersteller ( <a href="#">Hersteller von Leiterplatten</a> )
Lieferungsdetails	7-12days



## FAQ

### 1. Wie sichert O-Leading Qualität?

Unser hoher Qualitätsstandard wird mit folgendem erreicht.

1. Der Prozess wird streng nach ISO 9001: 2008 Standards kontrolliert.
2. Umfassender Einsatz von Software zur Verwaltung des Produktionsprozesses
3. Stand der Technik Testgeräte und Werkzeuge. Z.B. Flying Probe, Röntgeninspektion, AOI (Automated Optical Inspector) und ICT (In-Circuit-Test).
4. engagiertes qualitätssicherungsteam mit fehlerfallanalyseprozess
5. Kontinuierliche Schulung und Schulung des Personals

### 2. Wie hält O-Leading Ihren Preis wettbewerbsfähig?

Im letzten Jahrzehnt hatten sich die Preise vieler Rohstoffe (z. B. Kupfer, Chemikalien) verdoppelt, verdreifacht oder vervierfacht. Chinesische Währung RMB hatte 31% gegenüber dem US-Dollar aufgewertet; Und unsere Arbeitskosten sind auch deutlich gestiegen. O-Leading hat jedoch unsere Preise stabil gehalten. Dies trägt ganz zu unseren Innovationen bei der Kostenreduzierung, der Vermeidung von Verschwendung und der Verbesserung der Effizienz bei. Unsere Preise sind in der Branche auf dem gleichen Qualitätsniveau sehr wettbewerbsfähig.

Wir glauben an eine Win-Win-Partnerschaft mit unseren Kunden. Unsere Partnerschaft ist für beide Seiten von Vorteil, wenn wir Ihnen einen Kosten- und Qualitätsvorteil bieten können.

3. Welche Arten von Boards können von O-Leading verarbeitet werden?

Gängige FR4-, High-TG- und halogenfreie Platinen, Rogers, Arlon, Telfon, Platinen auf Aluminium- / Kupferbasis, PI usw.

4. Welche Daten werden für die Leiterplattenproduktion benötigt?

Es ist am besten, Daten im Gerber 274-X-Format bereitzustellen. Darüber hinaus können Cam350, CAD, Protel 99se, PADS, DXP und Eagle verarbeitet werden.

5. Was ist der typische Prozessablauf für mehrschichtige Leiterplatten?

Materialschneiden → Innerer Trockenfilm → Inneres Ätzen → Inneres AOI → Multi-Bond → Schichtstapel Pressen → Bohren → PTH → Plattieren → Äußerer Trockenfilm → Musterplattieren → Äußeres Ätzen → Äußeres AOI → Lötmaske → Bauteilmarkierung → Oberflächenfinish → Routing → E / T → Sichtprüfung.