

Produktbeschreibung

ABGANG: DIESES BOARD WERDEN CHEMISCH GOLD PLATTIERT NACH IPC-6012.
Dicke werden .050uM über 3-6uM NICKEL.

KUPFERPLATTE LÖCHER MINDESTENS.025 AVG,.020 MIN... LÖCHER KÖNNEN NICHT ANGESCHLOSSEN
WERDEN

Pack mit farblos transparent Luftpolsterfolie, 25 Stk V Beutel, Trockenmittel in Flanke setzen, setzen Sie
Feuchtigkeit Indikator Karte auf Oberseite
Schichtaufbau

L1---HOZ

-PP 7mil-

--

L2---1OZ

-CORE 9.05mil-

L3---1OZ

--

-PP 7mil-

L4---HOZ

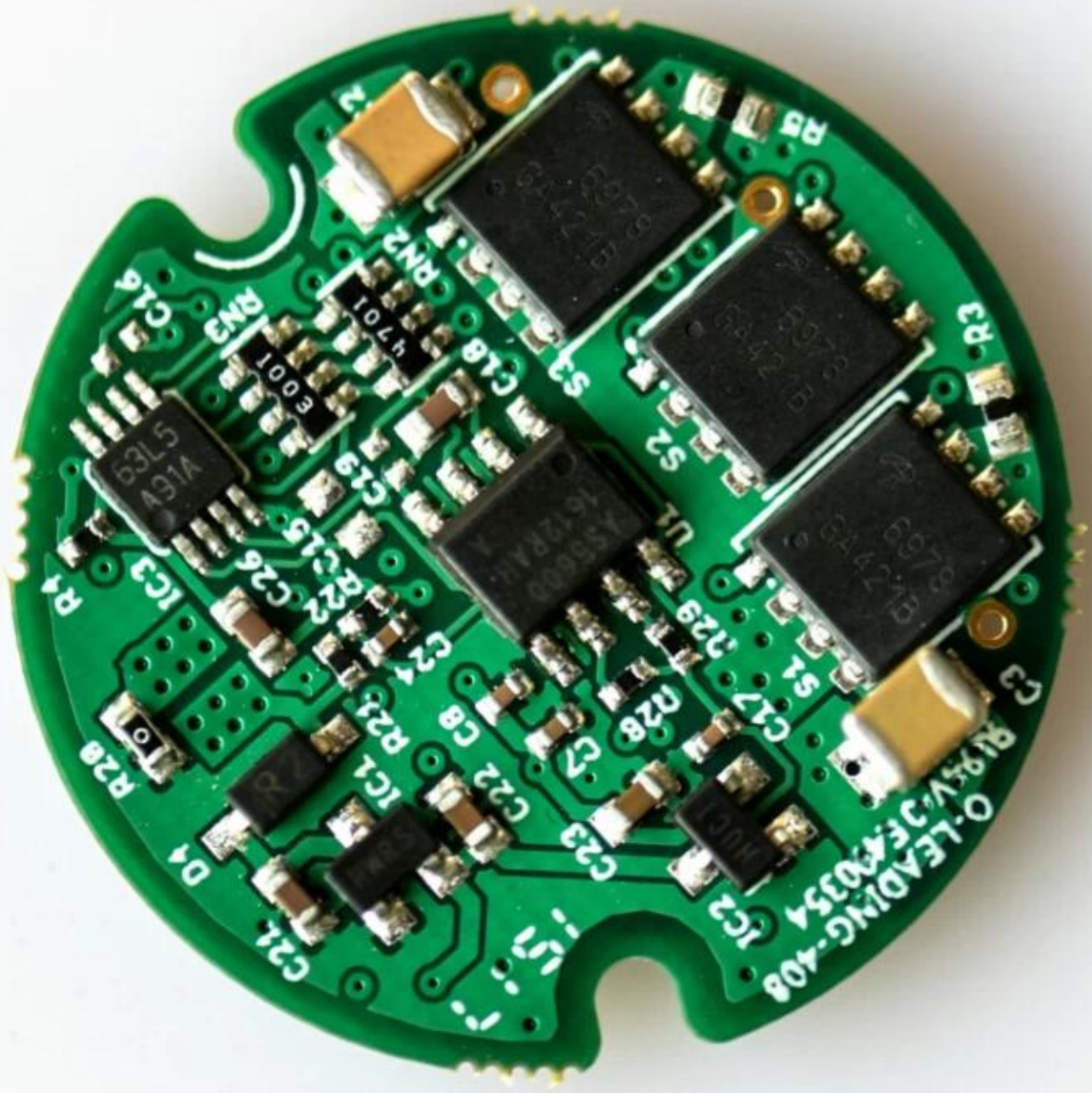
Layer-Definitionen:

- *. GCMT - konforme Deckschicht Maske
- *. GTP - Top Lotpaste
- *. GTO - Top Siebdruck
- *. GTS - Top Lötmaske
- *. GTL - Deckschicht

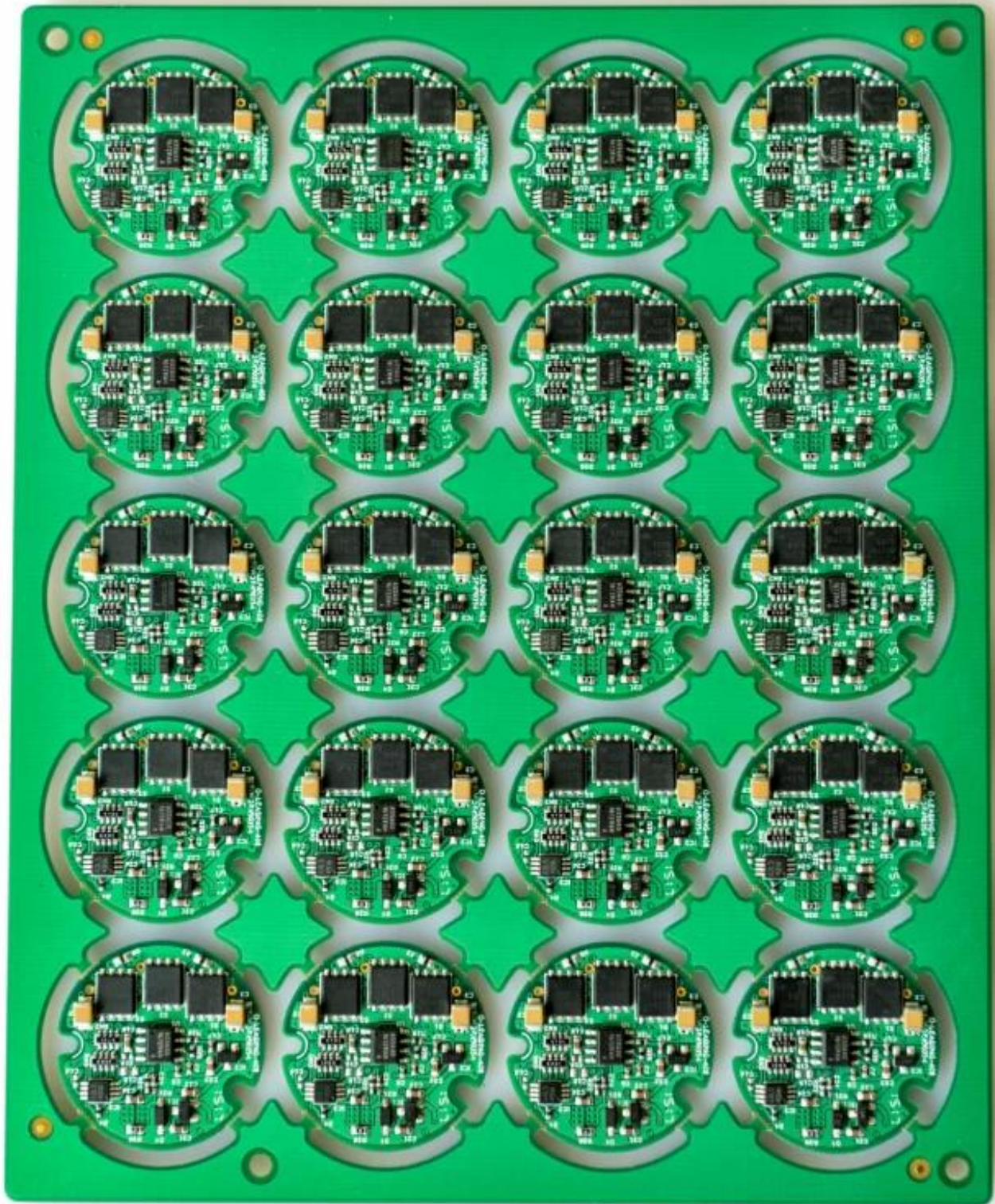
*. G2L - innere Signal-Layer 1

=====
*. G3L - innere Signal-Layer 2

-
- *. GBL - Unterschicht
 - *. GBS - unten Lötmaske
 - *. GBO - Boden Siebdruck
 - *. GBP - unten Lotpaste
 - *. GCMB - unten Conformal Coating Maske







[OEM-Leiterplatte Printed Unternehmen, Leiterplatte Printed Unternehmen china](#)