

Willkommen bei O-Leading

Wir sind professionelle PCB hersteller mit mehr als zehn jahren erfahrungen. Produktpalette: Einzel-, Doppelseiten-, Mehrschicht-Leiterplatten, flexible Leiterplatten und MCPCB. Wir bieten schnellen Prototypenservice - S / S in 24 Stunden, 4-8 Schichten in 48-96 Arbeitsstunden Produktionszeit. ([PCB-Lieferant mit gesteuerter Impedanz in China](#))

KUPFERPLATTENLÖCHER MINDESTENS .025 AVG, .020 MIN .. LÖCHER DÜRFEN NICHT GESTOPFT WERDEN

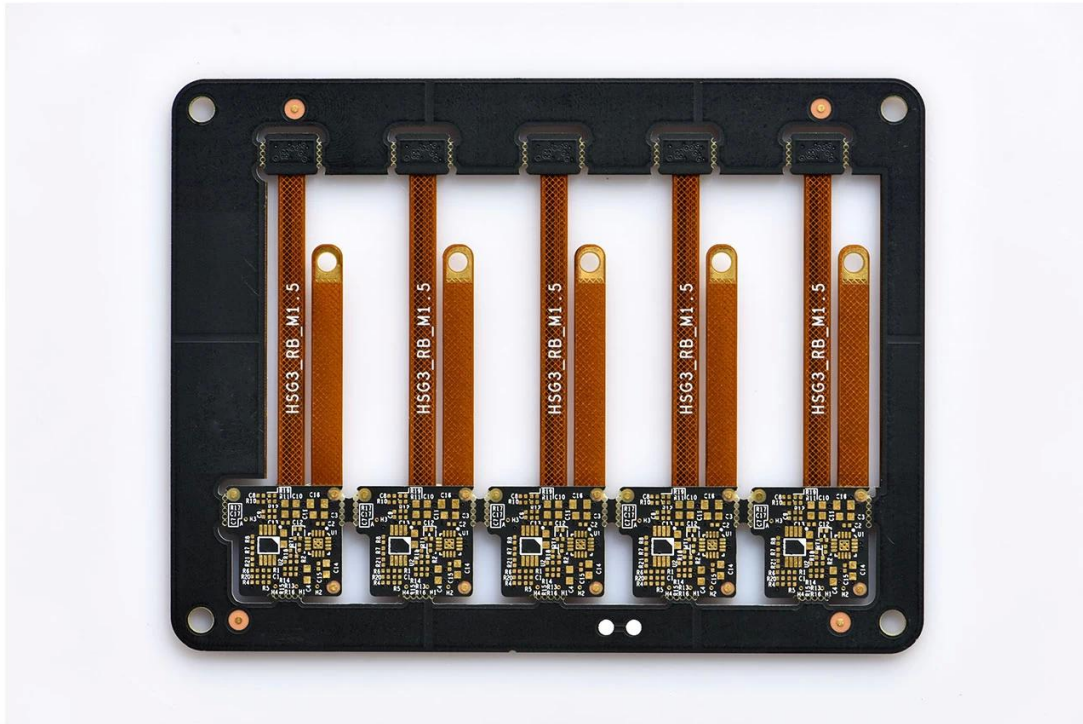
Packung mit farbloser transparenter Luftpolsterfolie, 25 Stück / Beutel, Trockenmittel in die Flanke geben, Feuchtigkeitsanzeigekarte auf die Oberseite legen

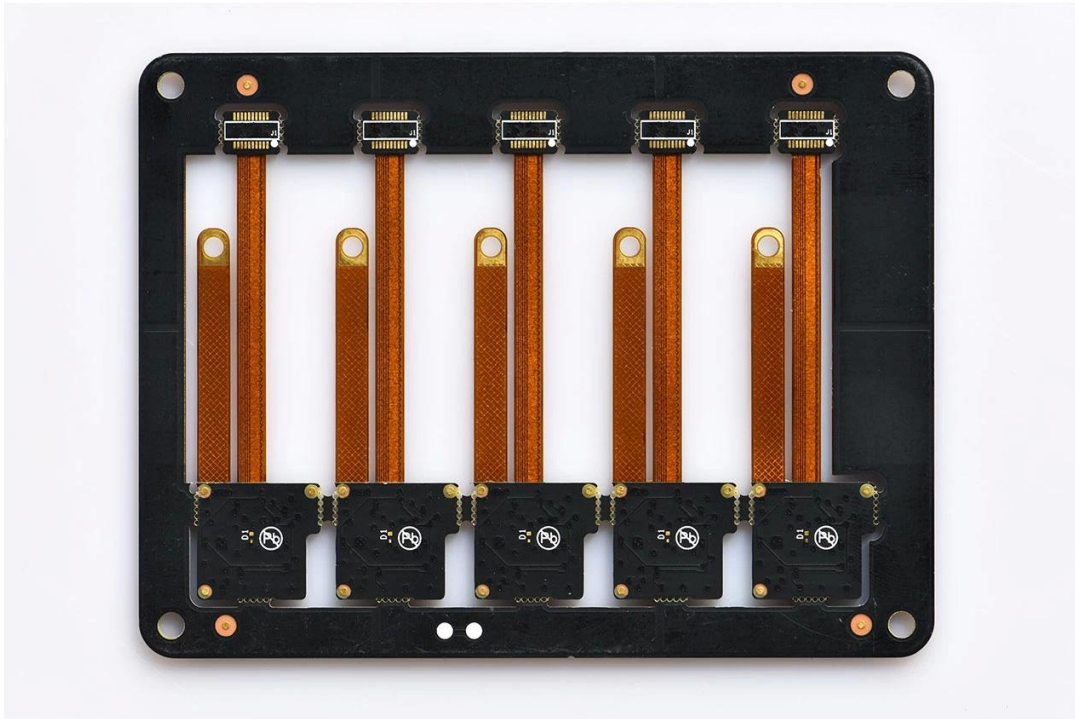
BITTE KLICKEN SIE HIER FÜR WEITERE INFORMATIONEN: [Leiterplattenlieferant](#)

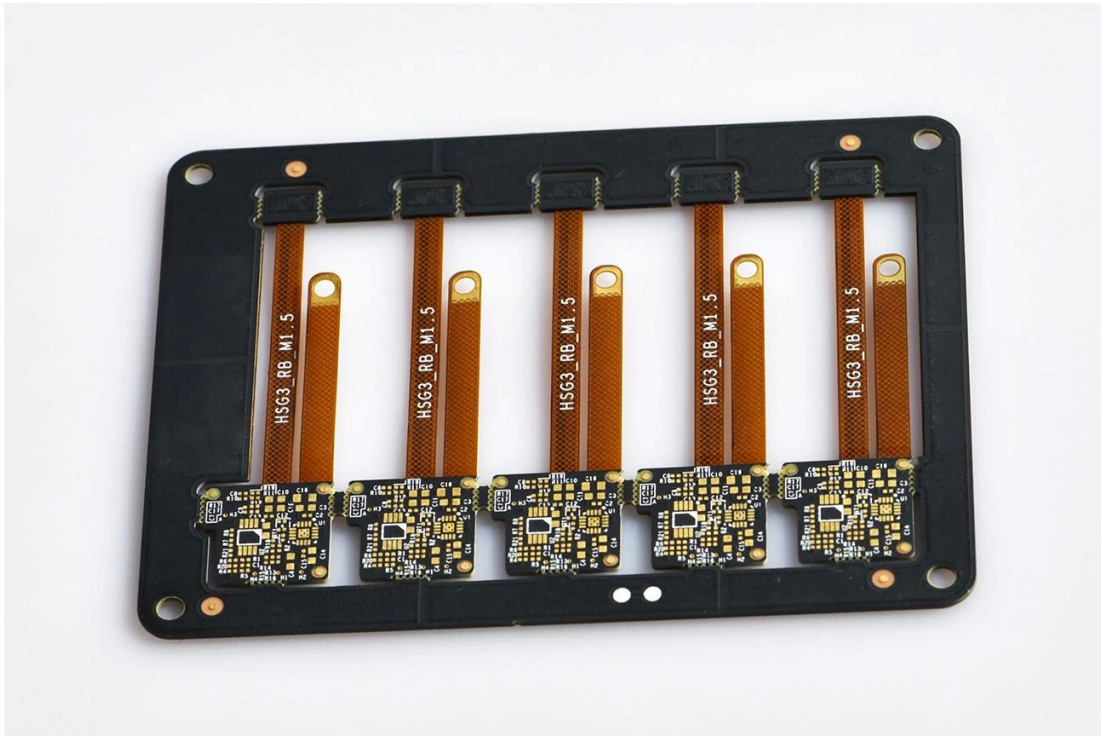
Produktbeschreibung

PCB P / N	HSG3_RB_M1.5
Ebenenzahl	4L (L1 □ L4 starr □ L2 □ L3 flex)
Material	FR-4 TG170
Verpflegung thk	0,80 mm
kupfer thk	1 / H / H / 1oz
Kleinste Lochgröße	0,2 mM
Anzahl Löcher (Stk)	97
Linie w / s	4 / 4mil
Impedanzkontrolle. J / N (Tol%)	N
Oberflächenveredelung	ENIG Au: 0,05-0,10 um
Lötmaske Siebdruck	Matt Schwarz / Weiß
Single Board Größe	Dim X (mm): 16,50 Dim Y (mm): 77,00
Panelisation	Abmessung X (mm): 119,30; Abmessung Y (mm): 93,00; Anzahl der UPS: 5
Besonderheit: abziehbare Maske:	N
Fräsen / Stanzen	CNC

□









www.o-leading.com

Hersteller von mehrschichtigen Leiterplatten in China

Unser Team





Zertifizierungen



QUALITY MANAGEMENT SYSTEM CERTIFICATE

Certificate No: 16118Q10347R05

We hereby certify that
O-LEADING SUPPLY CHAIN(HK) CO.,LIMITED
 Credit No: 61691591-000-07-17-2
 Registration Add: ROOM 603D 6/F HANG PONT COMMERCIAL BUILDING, 31 TONKIN ST. CHEUNG SHA WAN, KL, HK
 Business Add: 1313 Floor 13 Fortune Building, Danstui Town Huiyang District, Huizhou, Guangdong, China

Has implemented and maintains a **Quality Management System** Which fulfills the requirements of the following standards
 GB/T19001-2016 idt ISO9001:2015

Scope of certification
 Sales of printed circuit boards

Initial Issuance period: February 27, 2018
 This certificate is valid during: February 27, 2018 -- February 26, 2021
 This certificate is invalid without CICC qualified label in the following period

First supervision and audit	Qualified mark	Second supervision and audit	Qualified mark
-----------------------------	----------------	------------------------------	----------------

The certification registration scope shall include those production services scopes which fall to be covered by the relevant effective administrative permission and qualification permission required by the state. The effectiveness of this certificate shall be evaluated by annual surveillance audit of CICC. The certificate shall be valid when used together with the surveillance audit conclusion. The related information of this certification can be searched on the public website of company www.cicc.com.cn.

201726 201VZL430354 - Wiring, Printed - Component

UL ONLINE CERTIFICATIONS DIRECTORY

ZPMV2.E490354
Wiring, Printed - Component

For enhanced search functionality, please visit ul.com/familyofdatabases. Click on a product designation for complete information.

[Page Bottom](#)

Wiring, Printed - Component

[See General Information for Wiring, Printed - Components](#)

O-LEADING SUPPLY CHAIN CO LIMITED E490354

Fortune Building, Nanheng West Road
 Room 1313
 Huizhou, Guangdong 516211, CHINA

Type	Cond Width			SS/ DS/ Diam	Area	Solder Limits	Diper	Temp	Flame	RoHS	C
	Min	Max	Max								
Hub/Bayer (mass laminate) printed wiring boards.											
O-LEADING-401	0.2 (0.004)	0.3 (0.012)	34 (1.34)	D6	12.7 (0.5)	260	10	130	V-0	-	-
O-LEADING-407	0.08 (0.003)	0.2 (0.008)	17 (0.67)	D5	9.2 (0.4)	260	10	170	V-0	NI	-
Hub/Bayer printed wiring boards.											
O-LEADING-408	0.125 (0.005)	0.125 (0.005)	12 (0.47) 31-135	D6	50.8 (2.0)	260	20	130	V-0	NI	1
Single layer printed wiring boards.											
O-LEADING-002	0.76 (0.015)	1.14 (0.045)	34 (1.34)	S5	19.1 (0.8)	260	10	105	V-0	NI	-
O-LEADING-003	0.38 (0.015)	1.14 (0.045)	34 (1.34)	S5	19.1 (0.8)	260	10	130	V-0	▲	-
O-LEADING-033	0.15 (0.006)	0.3 (0.012)	34 (1.34)	S5	25.4 (1.0)	260	10	120	V-0	NI	-
O-LEADING-205	0.1 (0.004)	0.3 (0.012)	34 (1.34)	D6	69.6 (2.7)	260	10	130	V-0	NI	-
O-LEADING-206	0.15 (0.006)	0.33 (0.013)	17 (0.67)	D5	69.6 (2.7)	260	10	130	V-0	NI	-

* - CTI marking is optional and may be marked on the printed wiring board.

Marking: Company name or file number and type designation. May be followed by a suffix to denote factory identification or burning test classification.
 Last updated on 2017-01-27

Questions? [Print this page](#) [Terms of Use](#) [Page Top](#)

<http://www.ul.com/onlinecertificationsdirectory/201VZL430354-Wiring,Printed-Component> 10



Test Report No. CANEC1805164701 Date: 03 Apr 2018 Page 2 of 8

Test Results:

Test Part Description:

Specimen No. **SGS Sample ID** **Description**
 SN1 CAN18-051647.001 Green PCB*

Remarks:

- (1) 1 mg/kg = 1 ppm = 0.0001%
- (2) MDL = Method Detection Limit
- (3) ND = Not Detected (< MDL)
- (4) "-" = Not Regulated

RoHS Directive (EU) 2015/863 amending Annex II to Directive 2011/65/EU

Test Method: With reference to IEC 62321-4:2014+A1:2017, IEC 62321-5:2013, IEC 62321-7-2:2017, IEC 62321-6:2015 and IEC 62321-8:2017, analyzed by ICP-OES, UV-Vis and GC-MS.

Test Item(s)	Limit	Unit	MDL	Det
Cadmium (Cd)	100	mg/kg	2	ND
Lead (Pb)	1,000	mg/kg	2	9
Mercury (Hg)	1,000	mg/kg	2	ND
Hexavalent Chromium (CrVI)	1,000	mg/kg	8	ND
Sum of PBBs	1,000	mg/kg	-	ND
Monobromobiphenyl	-	mg/kg	5	ND
Dibromobiphenyl	-	mg/kg	5	ND
Tribromobiphenyl	-	mg/kg	5	ND
Tetrabromobiphenyl	-	mg/kg	5	ND
Pentabromobiphenyl	-	mg/kg	5	ND
Hexabromobiphenyl	-	mg/kg	5	ND
Heptabromobiphenyl	-	mg/kg	5	ND
Octabromobiphenyl	-	mg/kg	5	ND
Nonabromobiphenyl	-	mg/kg	5	ND
Decabromobiphenyl	-	mg/kg	5	ND
Sum of PBDEs	1,000	mg/kg	-	ND
Monobromodiphenyl ether	-	mg/kg	5	ND
Dibromodiphenyl ether	-	mg/kg	5	ND
Tribromodiphenyl ether	-	mg/kg	5	ND
Tetrabromodiphenyl ether	-	mg/kg	5	ND
Pentabromodiphenyl ether	-	mg/kg	5	ND



SGS reserves all rights of printing, this document is issued by the Company subject to its General Conditions of Service printed on the back of this document or available on the website www.sgs.com. The Company's liability is limited to the amount of the fee charged for the analysis and is not intended to cover any consequential or special damages. Any liability of the Company is limited to the amount of the fee charged for the analysis and is not intended to cover any consequential or special damages. The Company is not responsible for the accuracy of the information provided by the client. The client is responsible for the accuracy of the information provided to the Company. The Company is not responsible for the accuracy of the information provided by the client. The client is responsible for the accuracy of the information provided to the Company.

SGS (Shanghai) Inspection & Certification Co., Ltd. 150021 | 86-21-50351888 | 136-50351873 | www.sgs.com.cn
 中国 广州 德信 检测认证有限公司 150021 电话: 86-20-38901000 | 136-20389013 | www.sgs.com.cn

Member of the SGS Group (SGL SA)

Verpackung & Lieferung

Verpackungsinformationen	16 Jahre professioneller OEM-Leiterplattenhersteller
Anlieferungs-Detail	7-12days



FAQ

1. Wie sichert O-Leading die Qualität?

Unser hoher Qualitätsstandard wird mit Folgendem erreicht.

1. Der Prozess wird streng nach ISO 9001: 2008 kontrolliert.
2. Umfangreicher Einsatz von Software bei der Verwaltung des Produktionsprozesses
3. State-of-the-Art-Prüfgeräte und Werkzeuge. Z.B. Flying Probe, Röntgeninspektion, AOI (Automated Optical Inspector) und ICT (In-Circuit-Test).
4. Engagiertes Qualitätssicherungsteam mit Prozess zur Fehlerfallanalyse
5. Kontinuierliche Schulung und Ausbildung des Personals

2. Wie hält O-Leading Ihren Preis wettbewerbsfähig?

In den letzten zehn Jahren hatten sich die Preise vieler Rohstoffe (z. B. Kupfer, Chemikalien) verdoppelt, verdreifacht oder vervierfacht. Die chinesische Währung RMB hatte 31% gegenüber dem US-Dollar aufgewertet. Und auch unsere Arbeitskosten sind erheblich gestiegen. O-Leading hat unsere Preise jedoch stabil gehalten. Dies ist ausschließlich unseren Innovationen zur Kostensenkung, Abfallvermeidung und Effizienzsteigerung zu verdanken. Unsere Preise sind in der Branche bei gleichem Qualitätsniveau sehr wettbewerbsfähig.

Wir glauben an eine Win-Win-Partnerschaft mit unseren Kunden. Unsere Partnerschaft wird für beide Seiten von Vorteil sein, wenn wir Ihnen Kosten- und Qualitätsvorteile verschaffen können.

3. Welche Arten von Boards kann O-Leading verarbeiten?

Gängige FR4-, Hoch-TG- und halogenfreie Platinen, Rogers-, Arlon-, Telfon-, Aluminium- / Kupfer-Platinen, PI usw.

4. Welche Daten werden für die Leiterplattenproduktion benötigt?

Es ist am besten, Daten im Gerber 274-X-Format bereitzustellen. Darüber hinaus können auch Cam350, CAD, Protel 99se, PADS, DXP und Eagle verarbeitet werden.

5. Wie sieht der typische Prozessablauf für mehrschichtige Leiterplatten aus?

Materialschneiden → Innerer Trockenfilm → Inneres Ätzen → Innerer AOI → Mehrfachbindung → Schichtaufbau Pressen → Bohren → PTH → Plattenbeschichtung → Äußerer Trockenfilm → Musterbeschichtung → Äußeres Ätzen → Äußerer AOI → Lötmaske → Bauteilmarkierung → Oberflächenbeschaffenheit → Routing → E / T → Sichtprüfung.