

# Produktbeschreibung

Finish: dieses Board wird nach IPC-6012.  
Stärke ist. 050uM über 3-6uM Nickel.

Copper Plate holes Minimum .025 AVG, .020 min. Löcher dürfen nicht eingesteckt werden

Pack mit colorless transparent Bubble Film, 25 Stk/Tasche, Put desiccant in Flanke, Put feuchte Indikator-Karte auf der Oberseite

Layer-Struktur

L1-----hoz

-PP 7Mil-

--

L2-----1oz.

-COre 9.05 MIL-

L3-----1oz

--

-PP 7mil-

L4---hoz-----

Layer-Definitionen:

- \*. GCMT-Top Conformal Coating Mask
- \*. GTP-Top Löten
- \*. GTO-Top Siebdruck
- \*. GTS-Top Soldermask
- \*. GTL-oberste Schicht

-----  
\*. G2L-innere Signal Schicht 1

=====

\*. G3L-innere Signal Schicht 2

-----  
\*. GBL-Bottom-Layer

\*. GBS-Bottom Soldermask

\*. GBO-Bottom Siebdruck

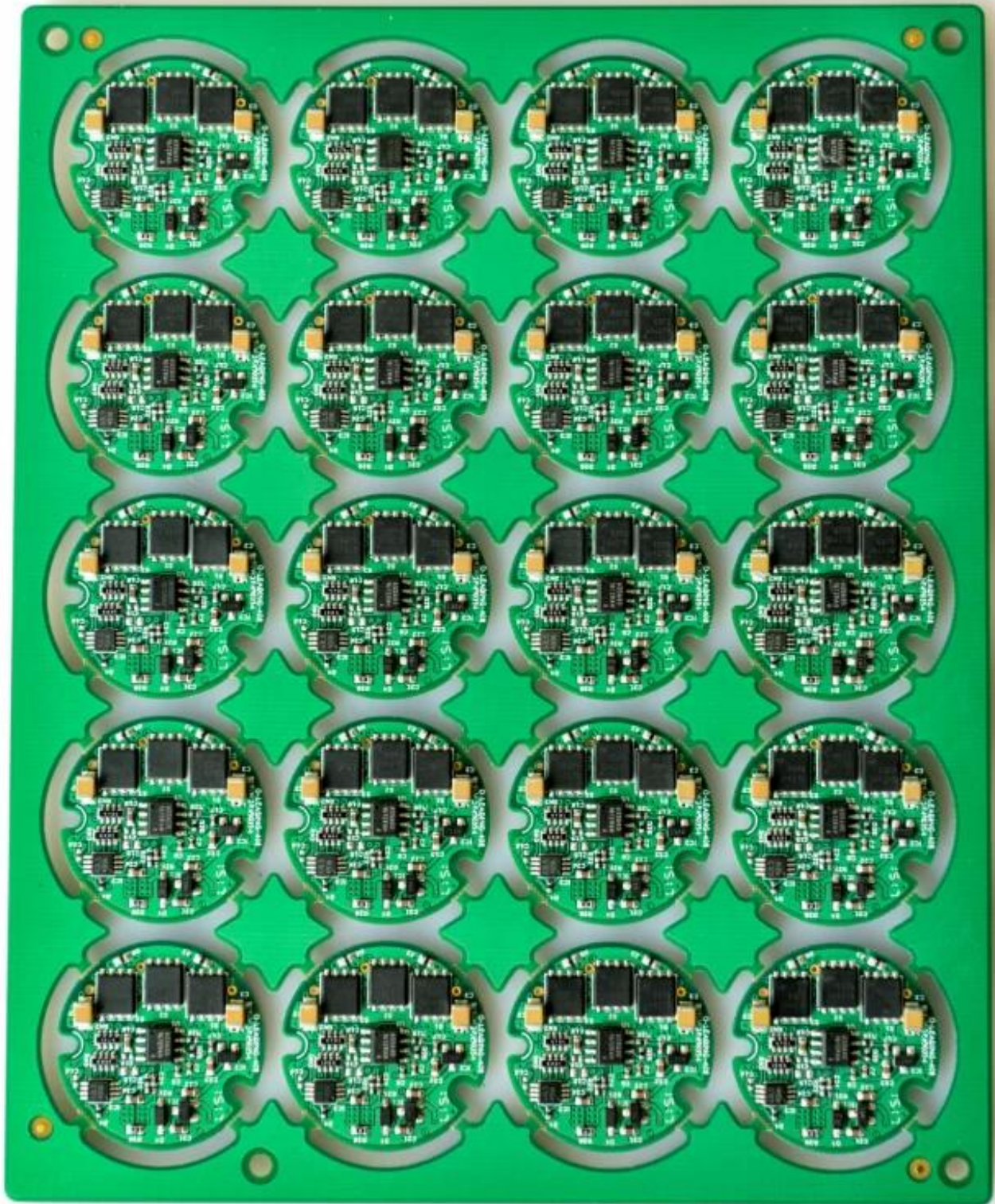
\*. GBP-Bottom Lot Paste

\*. GCMB Beschichtung Maske









[PCB Prototyp Hersteller China](#)