

Produktbeschreibung

8 " Gesichtserkennung und Temperaturmessung Kiosk

Modell: KMT-0080U-3CAW

8 " Gesichtserkennung und Temperaturmessung Kiosk Regelmäßige Infos.	
Arbeitsfeuchtigkeit	0 ~ 90% relative Luftfeuchtigkeit, keine Kondensation
Salz Spray	Level RP6 oder höher
Antistatisches Eigentum	Kontakt \pm 6kV, Luft \pm 8 kV
Leistung	DC12V / 2A, 20W (max)
Säulenöffnung.	36mm
Gerätegröße	252 (l) * 136 (W) * 26 (t) mm
Bildschirmgröße	8 Zoll IPS HD-Bildschirm
Gewicht	1,7 kg
Verpackungsmodi.	In drei Kartons verpackt
Herkunftsort	China

[Gesichtstemperaturmessung Spaziergang durch Gesichtserkennung Thermischer Scanner](#)

Detaillierte Bilder:

8" Facial Recognition and Temperature Measurement Kiosk



IP 65 waterproof
& dustproof



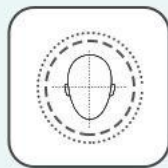
Infrared temperature
measurement



Alarming
system



Linux
Operating system



Accurate face
recognition



Large-capacity
face database

Contactless Infrared temperature detection



Temperature tolerance: $\pm 0.3^{\circ}\text{C}$

Temperature measurement range: $16^{\circ}\text{C} - 40^{\circ}\text{C}$

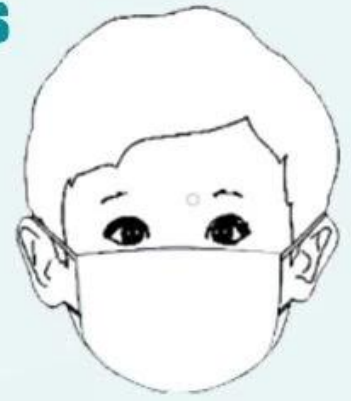
Detection distance: $\leq 30\text{cm}$

Rapid face Recognition: less than 1s

8-inch IPS full-view high-definition display, no image smearing, no delay.

Automatic gain, automatic white balance, make the true color of the image naturally restore.

Built-in black level sensor for video surveillance, low-light recognition is more accurate.



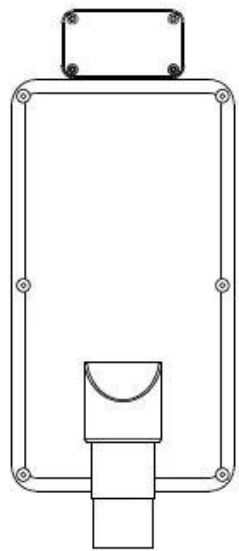
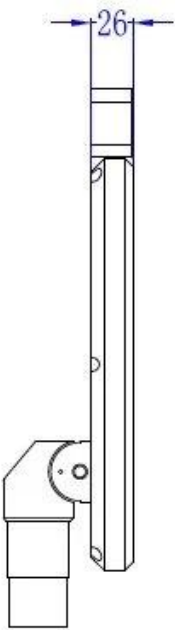
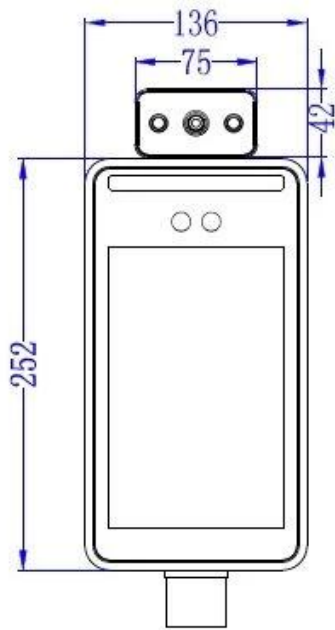
1s

**large storage capacity to meet places
with large traffic.**

24,000 face database

Support 24000+ face comparison data and 160,000 recognition records.





Alarm system for temperature measurement and entry management



Normal temperature: pass

abnormal temperature: can't pass



- Stranger
- Temperature measurement
- No entry



Flexible installation

Desktop



turnstile



wall mounted



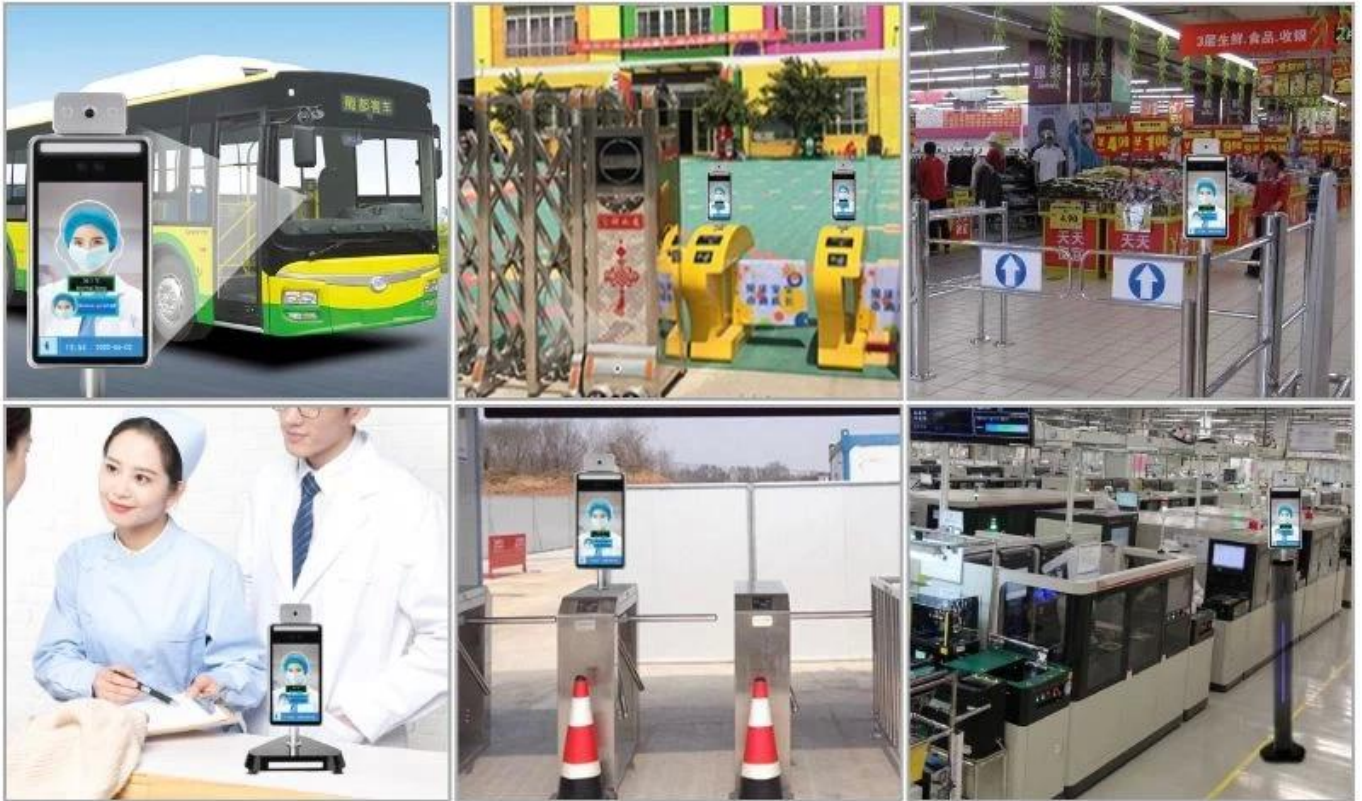
Tripod



Pillar

Application

Bus, supermarket, school, government, hospital, factory



customized multiple interfaces



Detaillierte Bilder

















Model	KMT-0080U-3CAW
Hardware	
Processor	Dual Core Processor+ 1G memory + 16G flash
Operating system	Linux Operating system
Storage	Support TF card storage
Viewing angle	Vertical viewing angle: 30°; Horizontal viewing angle: 30°
Sensor	1/2.8" Progressive Scan CMOS(IMX307)
Lens	6mm
Communication	Support 4G \ WIFI \ bluetooth ; can be customized
Speaker	voice playback content can be customized
Temperature measurement performance	Please find the notes on last page
Measurement range	16℃ - 40℃ (Indoor without wind)
Temperature measurement	European original lens
Sensors type	Medical grade European imported sensors
Measurement accuracy	±0.3℃
Temperature resolution	0.1℃
Temperature detection distance	≤30cm
Measurement response time	300ms
Performance	
Recognition	1.2~2.2 meters, angle adjustable
Recognition distance	0.3~1.5 meters, depends on lens
Recognition time	<0.5s
Storage capacity	160,000 capture records
Face capacity	24000pcs
Screen brightness	≥400 cd/m2
Interface	
Switching output	1 way switch output, other GPIO port can be customized
Network interface	1 RJ45 10M / 100M adaptive Ethernet port, Gigabit Ethernet port can be customized
Wiegand interface	1 Wiegand interface input/output
Communication interface	1 RS485 interface
USB interface	1 USB interface
Camera	
Camera	Dual cameras, visible and near infrared, support live detection
Effective pixels	2MP, 1920*1080
Min Illumination	Color 0.01Lux @F1.2(ICR);B/W 0.001Lux @F1.2 (ICR)
SNR	≥50db(AGC OFF)
WDR	120db, ISP algorithm face partial exposure
Function	
Web side configuration	support
remote upgrade	support
LAN/ WAN	support
Regular	
Working humidity	0~90% relative humidity, no condensation
Salt spray	level Rp6 or above
Antistatic	contact ±6KV, air ±8KV
Power	DC12V/2A , 20W(MAX)
Column aperture	36mm
Equipment size	252(L) * 136 (W) * 26 (T) mm
Screen size	8 inches IPS HD screen
Weight	1.7 kg

Verpackung & Versand

Verpackung & Lieferung

Verkaufseinheiten	Einzelnes Objekt			
Einzelpaketgröße.	25.3x14.5x14,5 cm			
Einzelnes Bruttogewicht	1.500 kg			
Pakettyp				
Box für Anzeige.	430 * 170 * 115mm, Gewicht: 2.1kg.			
Karton zur Anzeige.	500 * 195 * 425mm, 3PCS pro Karton, G.W: 8,8kg.			
Halterungskarton	305 * 51 * 290mm, G.W: 0,3 kg.			
Kartongröße für Halterung	327 * 340 * 317mm, 6 stücke pro karton, g.w: 18kg.			
0,6M Standkastengröße	630 * 132 * 124mm, G.W: 0,3 kg.			
0,6 m Standkartongröße	650 * 280 * 260mm, 4 stücke pro karton, g.w: 15kg.			
1.1m Standgröße.	1130 * 132 * 124mm, G.W: 0,5 kg.			
1.1m Standkartongröße	650 * 280 * 260mm, 4 stücke pro karton, g.w: 19.8kg.			
Vorlaufzeit				
Menge (Stücke)	1-100.	101.-500.	501-1000.	> 1000.
Europäische Sommerzeit. Zeit (Tage)	3	5.	7.	Ausgehandelt werden

FAQ

Q: Was kann ich den Preis bekommen?

A: Wir zitieren normalerweise innerhalb von 24 Stunden, nachdem wir Ihre Anfrage erhalten. Wenn Sie sehr dringend sind, um den Preis zu erhalten, teilen Sie uns dies bitte in Ihrer E-Mail mit, damit wir Ihre Anfrage als Priorität betrachten.

F: Wie ist Ihre Lieferfrist?

A: Wir akzeptieren EXW, FOB SHENZHEN- oder CIF-Zielport. Sie können denjenigen auswählen, der das

istam bequemsten oder kostengünstig für Sie.

F: Was ist mit der Vorlaufzeit für die Massenproduktion?

A: Ehrlich gesagt hängt es von der Bestellmenge und der Saison ab, die Sie die Bestellung aufgeben. Die Musterreihenfolge ist innerhalb von 2 Tagen. OEM / OEM-Bestellung benötigen zusätzliche Zeit.

mehr verstehen: [**Non-Touch-Fieber-Alarmtemperatur-Großhandel**](#)