

## Vítejte v O-lead

Jsme profesionální výrobce desek plošných spojů s více než desetiletou zkušeností. Produkty řady jedno-, dvojstranné, vícevrstvé PCB, flexibilní PCB a MCPCB. Můžeme zajistit rychlý prototypový servis - S / S za 24 hodin, 4 - 8 let v 48-96 pracovních hodinách. ([Silný měděný pcb Výrobce](#))

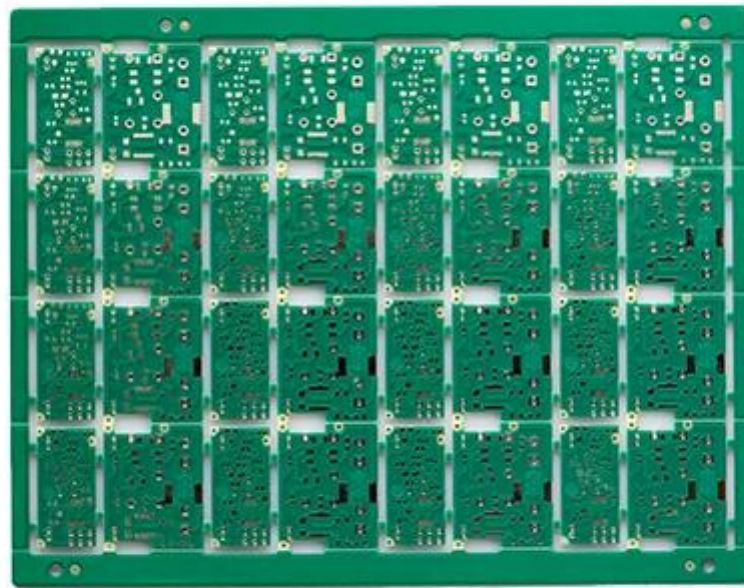
MĚSÍČÍ ŠTÍTKY MINIMUM .025 AVG, .020 MIN .. HOLY NESMÍ BÝT PLUGGOVANÉ

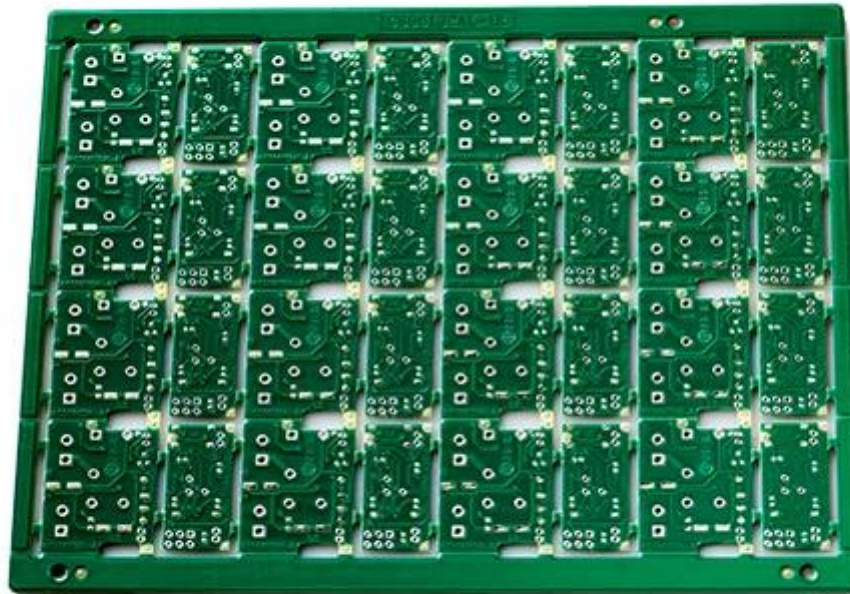
Balení s bezbarvou průhlednou bublinkovou fólií, 25 ks PCS / sáček, vložení vysoušedla do boku, vložení ukazatele vlhkosti na horní stranu

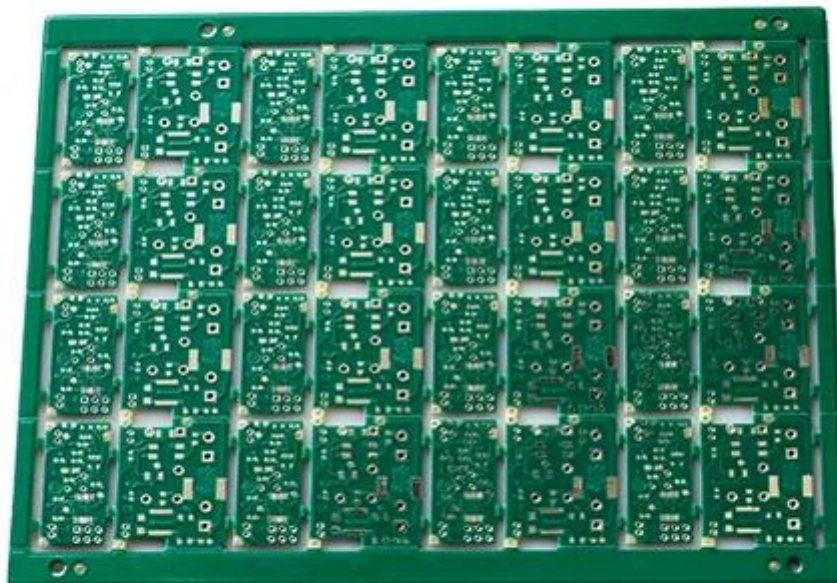
PROSÍM KLIKNĚTE NA TĚCHTO VÍCE INFORMACÍ: [Tlusté měděné pcb velkoobchod porcelánu](#)

## popis produktu

PCB P / N	těžká měď pcb s 3 / 3oz
Vrstva Count	2L
MateriaJá	FR-4 TG130
Deska thk	1,00 mm
měděný thk	3 / 3oz
Nejmenší velikost díry	0,50 mm
Počet otvorů (ks)	106
řádek w / s	10 / 10mil
Kontrola impedance. Y / N (Tol%)	N
Povrchová úprava	LF-HASL
Pájecí maska Silkscreen	Zelená / N / A
Velikost jedné desky	Dim X (mm): 44,5; Rozměr Y (mm): 34
Panelizace	198; Dim. Y (mm): 156;
Speciální: odlupovatelná maska	N
Směrování / děrování	CNC







[www.o-leading.com](http://www.o-leading.com)

[pcb board](#) [Tištěná společnost Čína](#)

Náš tým





Certifikace



201726

ZPMV2.E490354 - Wiring, Printed - Component



ONLINE CERTIFICATIONS DIRECTORY

ZPMV2.E490354  
Wiring, Printed - Component

For enhanced search functionality, please visit UL's [Global Databases](#).  
Click on a product designation for complete information.

[Page Bottom](#)

Wiring, Printed - Component

[See General Information for Wiring, Printed - Components](#)

E490354

O-LEADING SUPPLY CHAIN CO LIMITED

Fortune Building, Nanheng West Road  
Room 1313  
Huizhou, Guangdong 516211 CHINA

Type	Cond Width		Cond	SS/ DS/ Diam	Area	Solder		Dper		Flame	RoHS	C	
	Min	Max				Limits	Temp	Class	DSR				I
	mm(in)	mm(in)				mm(in)	C						
<b>Hull/Bayer (mass laminate) printed wiring boards.</b>													
<b>O-LEADING-401</b>													
	0.2 (0.004)	0.3 (0.012)	34 (1.34)	D6	12.7 (0.5)	260	10	130	V-0	-	-	-	
<b>O-LEADING-407</b>													
	0.08 (0.003)	0.2 (0.008)	17 (0.67)	D5	9.7 (0.4)	260	10	170	V-0	NI	-	-	
<b>Hull/Bayer printed wiring boards.</b>													
<b>O-LEADING-408</b>													
	0.125 (0.005)	0.125 (0.005)	12 (0.47) 31:1.25	D6	50.8 (2.0)	260	20	130	V-0	NI	-	-	
<b>Single layer printed wiring boards.</b>													
<b>O-LEADING-002</b>													
	0.76 (0.015)	1.14 (0.045)	34 (1.34)	S5	19.1 (0.8)	260	10	105	V-0	NI	-	-	
<b>O-LEADING-003</b>													
	0.38 (0.015)	1.14 (0.045)	34 (1.34)	S5	19.1 (0.8)	260	10	130	V-0	▲	-	-	
<b>O-LEADING-033</b>													
	0.15 (0.006)	0.3 (0.012)	34 (1.34)	S5	25.4 (1.0)	260	10	120	V-0	NI	-	-	
<b>O-LEADING-205</b>													
	0.1 (0.004)	0.3 (0.012)	34 (1.34)	D6	69.6 (2.7)	260	10	130	V-0	NI	-	-	
<b>O-LEADING-206</b>													
	0.15 (0.006)	0.33 (0.013)	17 (0.67)	D5	69.6 (2.7)	260	10	130	V-0	NI	-	-	

\* - CTI marking is optional and may be marked on the printed wiring board.

Marking: Company name or file number and type designation. May be followed by a suffix to denote factory identification or burning test classification.  
Last updated on 2017-01-27

Questions? [Print this page](#) [Terms of Use](#) [Page Top](#)

[http://www.ul.com/onlinecertification/entry/entry/ZPMV2.E490354/Wiring,Printed-Component-19](#)



Test Report

No. CANEC1805164701

Date: 03 Apr 2018

Page 2 of 8

Test Results:

Test Part Description:

Specimen No. **SGS Sample ID** **Description**  
SN1 CAN18-051647.001 Green PCB\*

Remarks:

- (1) 1 mg/kg = 1 ppm = 0.0001%
- (2) MDL = Method Detection Limit
- (3) ND = Not Detected (< MDL)
- (4) "-" = Not Regulated

RoHS Directive (EU) 2015/863 amending Annex II to Directive 2011/65/EU

Test Method: With reference to IEC 62321-4:2014+A1:2017, IEC 62321-5:2013, IEC 62321-7-2:2017, IEC 62321-6:2015 and IEC 62321-8:2017, analyzed by ICP-OES, UV-Vis and GC-MS.

Test Item(s)	Limit	Unit	MCL	Det
Cadmium (Cd)	100	mg/kg	2	ND
Lead (Pb)	1,000	mg/kg	2	9
Mercury (Hg)	1,000	mg/kg	2	ND
Hexavalent Chromium (CrVI)	1,000	mg/kg	8	ND
Sum of PBBs	1,000	mg/kg	-	ND
Mono-bromobiphenyl	-	mg/kg	5	ND
Dibromobiphenyl	-	mg/kg	5	ND
Tribromobiphenyl	-	mg/kg	5	ND
Tetrabromobiphenyl	-	mg/kg	5	ND
Pentabromobiphenyl	-	mg/kg	5	ND
Hexabromobiphenyl	-	mg/kg	5	ND
Heptabromobiphenyl	-	mg/kg	5	ND
Octabromobiphenyl	-	mg/kg	5	ND
Nonabromobiphenyl	-	mg/kg	5	ND
Decabromobiphenyl	-	mg/kg	5	ND
Sum of PBDEs	1,000	mg/kg	-	ND
Mono-bromodiphenyl ether	-	mg/kg	5	ND
Dibromodiphenyl ether	-	mg/kg	5	ND
Tribromodiphenyl ether	-	mg/kg	5	ND
Tetrabromodiphenyl ether	-	mg/kg	5	ND
Pentabromodiphenyl ether	-	mg/kg	5	ND



SGS reserves the right to amend this document at any time without notice. The user of this document is advised to check the latest version of this document. The user of this document is advised to check the latest version of this document. The user of this document is advised to check the latest version of this document. The user of this document is advised to check the latest version of this document.

Member of the SGS Group (SGL SA)

## Balení a balení dodávka

detaily balení	16 let profesionální výrobce PCB desek
Detail dodávky	7-12 dní



## FAQ

### 1. Jak zajistit kvalitu O-Leading?

Náš vysoký standard kvality je dosažen následujícím způsobem.

1. Proces je přísně kontrolován podle norem ISO 9001: 2008.
2. Extenzivní využití softwaru při řízení výrobního procesu
3. State-of-art zkušební zařízení a nástroje. Např. Létající sonda, rentgenová kontrola, AOI (automatizovaný optický inspektor) a ICT (testování v obvodu).
4. Dedicated týmu pro zajištění kvality s analýzou případů selhání případu
5. Průběžná školení a vzdělávání zaměstnanců

### 2. Jak udržuje vaše cena konkurenceschopnou?

Za poslední desetiletí se ceny mnoha surovin (např. Mědi, chemikálií) zdvojnásobily, ztrojnásobily nebo zvýšily na čtyřnásobek; Čínská měna RMB zhodnotila 31% oproti americkému dolaru; Výrazně vzrostly také naše náklady práce. Nicméně, O-Leading udržuje naše ceny stabilní. To zcela odpovídá našim inovacím v oblasti snižování nákladů, vyhýbání se odpadům a zvyšování efektivity. Naše ceny jsou v tomto odvětví velmi konkurenceschopné na stejné úrovni kvality.

Věříme v partnerství win-win s našimi zákazníky. Naše partnerství bude vzájemně prospěšné, pokud vám poskytneme výhodu v oblasti nákladů a kvality.



3. Jaké typy desek mohou O-Leading proces?

Společné desky FR4, vysoce TG a bezhalogenové desky, Rogers, Arlon, Telfon, desky na bázi hliníku / mědi, PI atd.

4. Jaká data jsou potřebná pro výrobu PCB?

Nejlepší je poskytovat data ve formátu Gerber 274-X. Navíc mohou být zpracovány také Cam350, CAD, Protel 99se, PADS, DXP a Eagle.

5. Jaký je typický procesní proces pro vícevrstvou desku plošných spojů?

Řezání materiálu → Vnitřní suchý film → vnitřní leptání → Vnitřní AOI → Vícevrstvý → Vrstvení vrstev  
Lisování → Vrtání → PTH → Pokovování panelů → Vnější suchý film → Pokovování → Vnější lept →  
Vnější AOI → Pájená maska → Značka součásti → Povrchová úprava → Směrování → E / T → Vizualní kontrola.