

Vítejte v O-lead

Jsme profesionální výrobce desek plošných spojů s více než desetiletou zkušeností. Produkty řady jedno-, dvojstranné, vícevrstvé PCB, flexibilní PCB a MCPCB. Můžeme zajistit rychlý prototypový servis - S / S za 24 hodin, 4 - 8 let v 48-96 pracovních hodinách.

MĚSÍČÍ ŠTÍTKY MINIMUM .025 AVG, .020 MIN .. HOLY NESMÍ BÝT PLUGGOVANÉ

Balení s bezbarvou průhlednou bublinkovou fólií, 25 ks PCS / sáček, vložení vysoušedla do boku, vložení ukazatele vlhkosti na horní stranu

PROSÍM KLIKNĚTE TYTO PRO VÍCE INFORMACÍ

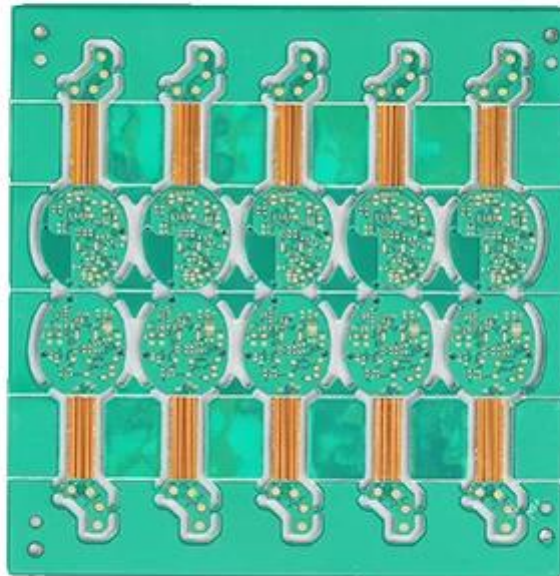
[Čína Rigid-flexibilní pcb výrobce](#)

[Pevné-flexibilní pcb továrna](#)

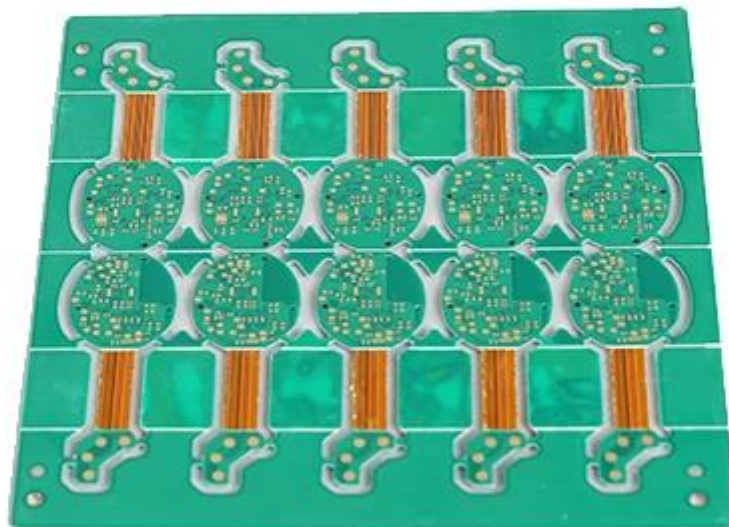
[Výrobce desky plošných spojů](#)

popis produktu

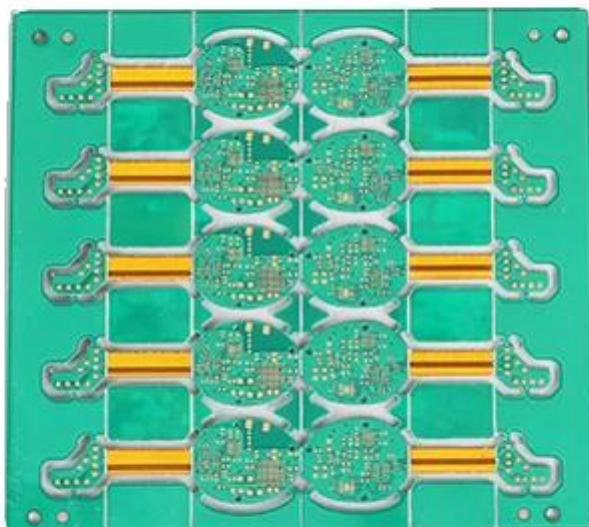
PCB P / N	6L pevná pružná PCB bez x-outu
Počet vrstev	6L (Rigid 4L + Flex 2L)
Materiál	FR-4 TG150
Deska thk	0,80 mm
měděný thk	1 / H / H / H / H / 1oz
Nejmenší velikost díry	0,20 mm
Počet otvorů (ks)	187
řádek w / s	4 / 4mil
Kontrola impedance. Y / N (Tol%)	Y
Povrchová úprava	ENIG Au: 0,05-0,12
Pájecí maska Silkscreen	Zelená / n / a
Velikost jedné desky	Dim X (mm): 29,8; Rozměr Y (mm): 11.2
Panelizace	Dim X (mm): 73,6, Dim Y (mm): 74;
Speciální: odlupovatelná maska	N
Směrování / děrování	CNC



www.o-leading.com



www.o-leading.com



www.o-leading.com

Náš tým





Certifikace



QUALITY MANAGEMENT SYSTEM CERTIFICATE
 Certificate No: 16118Q10347R05

We hereby certify that
O-LEADING SUPPLY CHAIN(HK) CO.,LIMITED
 Credit No: 61691591-000-07-17-2
 Registration Add: ROOM 603D 6/F HANG PONT COMMERCIAL BUILDING,31 TONKIN ST,CHEUNG SHA WAN,KL, HK
 Business Add: 1313 Floor 13 Fortune Building, Danstui Town Huiyang District, Huizhou, Guangdong, China

Has implemented and maintains a **Quality Management System**
 Which fulfills the requirements of the following standards
 GB/T19001-2016 idt ISO9001:2015

Scope of certification
 Sales of printed circuit boards

Initial Issuance period: February 27, 2018
 This certificate is valid during: February 27, 2018 -- February 26, 2021
 This certificate is invalid without CICC qualified label in the following period

First supervision and audit	Qualified mark	Second supervision and audit	Qualified mark
-----------------------------	----------------	------------------------------	----------------

The certification registration scope shall include those products/services scopes which fall to be covered by the relevant effective administrative permission and qualification permission required by the state. The effectiveness of this certificate shall be evaluated by annual surveillance audit of CICC. The certificate shall be valid when used together with the surveillance audit conclusion. The related information of this certification can be searched at the public website of company www.cicc.com.cn.

201726 201VZL430354 - Wiring, Printed - Component

UL ONLINE CERTIFICATIONS DIRECTORY

ZPMV2.E490354
Wiring, Printed - Component

For enhanced search functionality, please visit [UL's QCI Family of Databases](#).
 Click on a product designation for complete information.
[Page Bottom](#)

Wiring, Printed - Component

See General Information for Wiring, Printed - Components

O-LEADING SUPPLY CHAIN CO LIMITED 4190354
 Fortune Building, Nanheng West Road
 Room 1313
 Huizhou, Guangdong 516211, CHINA

Type	Cond Width			SS/ DS/ Diam	Area	Solder		Diper		Flame	RoHS	C
	Min	Max	Min			Max	Min	Max				
Min	Edge	Thk	Min	Max	Min	Max	Min	Max	Min	Max	Min	Max
mm(in)	mm(in)	mic(mil)	mm(in)	mm(in)	C	sec	C	Class	DSR	I		
Hull/Bayer (mass laminate) printed wiring boards.												
O-LEADING-001												
	0.2 (0.004)	0.3 (0.012)	34 (1.34)	D6	12.7 (0.5)	260	10	130	V-0	-	-	-
O-LEADING-007												
	0.08 (0.003)	0.2 (0.008)	17 (0.67)	D5	9.2 (0.4)	260	10	130	V-0	NI	-	-
Hull/Bayer printed wiring boards.												
O-LEADING-008												
	0.125 (0.005)	0.125 (0.005)	12 (0.47) 31(1.25)	D6	50.8 (2.0)	260	20	130	V-0	NI	-	-
Single layer printed wiring boards.												
O-LEADING-002												
	0.76 (0.015)	1.14 (0.045)	34 (1.34)	S5	19.1 (0.8)	260	10	105	V-0	NI	-	-
O-LEADING-003												
	0.38 (0.015)	1.14 (0.045)	34 (1.34)	S5	19.1 (0.8)	260	10	130	V-0	▲	-	-
O-LEADING-0033												
	0.15 (0.006)	0.3 (0.012)	34 (1.34)	S5	25.4 (1.0)	260	10	120	V-0	NI	-	-
O-LEADING-205												
	0.1 (0.004)	0.3 (0.012)	34 (1.34)	D6	69.6 (2.7)	260	10	130	V-0	NI	-	-
O-LEADING-206												
	0.15 (0.006)	0.33 (0.013)	17 (0.67)	D5	69.6 (2.7)	260	10	130	V-0	NI	-	-

* - CTI marking is optional and may be marked on the printed wiring board.

Marking: Company name or file number and type designation. May be followed by a suffix to denote factory identification or burning test classification.
 Last updated on 2017-01-27

Questions? [Print this page](#) [Terms of Use](#) [Page Top](#)

[http://www.ul.com/onlinecert/qci/qci.html?cert=ZPMV2.E490354&product=Wiring,Printed-Component](#)

SGS

Test Report No. CANEC1805164701 Date: 03 Apr 2018 Page 2 of 8

Test Results:

Test Part Description:

Specimen No. **SGS Sample ID** **Description**
 SN1 CAN18-051647.001 Green "PCB"

Remarks:

(1) 1 mg/kg = 1 ppm = 0.0001%
 (2) MDL = Method Detection Limit
 (3) ND = Not Detected (< MDL)
 (4) "-" = Not Regulated

RoHS Directive (EU) 2015/863 amending Annex II to Directive 2011/65/EU

Test Method: With reference to IEC 62321-4:2014+A1:2017, IEC 62321-5:2013, IEC 62321-7-2:2017, IEC 62321-6:2015 and IEC 62321-8:2017, analyzed by ICP-OES, UV-Vis and GC-MS.

Test Item(s)	Limit	Unit	MDL	Det
Cadmium (Cd)	100	mg/kg	2	ND
Lead (Pb)	1,000	mg/kg	2	9
Mercury (Hg)	1,000	mg/kg	2	ND
Hexavalent Chromium (CrVI)	1,000	mg/kg	8	ND
Sum of PBBs	1,000	mg/kg	-	ND
Monobromobiphenyl	-	mg/kg	5	ND
Dibromobiphenyl	-	mg/kg	5	ND
Tribromobiphenyl	-	mg/kg	5	ND
Tetrabromobiphenyl	-	mg/kg	5	ND
Pentabromobiphenyl	-	mg/kg	5	ND
Hexabromobiphenyl	-	mg/kg	5	ND
Heptabromobiphenyl	-	mg/kg	5	ND
Octabromobiphenyl	-	mg/kg	5	ND
Nonabromobiphenyl	-	mg/kg	5	ND
Decabromobiphenyl	-	mg/kg	5	ND
Sum of PBDEs	1,000	mg/kg	-	ND
Monobromodiphenyl ether	-	mg/kg	5	ND
Dibromodiphenyl ether	-	mg/kg	5	ND
Tribromodiphenyl ether	-	mg/kg	5	ND
Tetrabromodiphenyl ether	-	mg/kg	5	ND
Pentabromodiphenyl ether	-	mg/kg	5	ND

Member of the SGS Group (SGS SA)

Balení a balení dodávka

detaily balení	16 let profesionální výrobce PCB desek
Detail dodávky	7-12 dní



FAQ

1. Jak zajistit kvalitu O-Leading?

Náš vysoký standard kvality je dosažen následujícím způsobem.

1. Proces je přísně kontrolován podle norem ISO 9001: 2008.
2. Extenzivní využití softwaru při řízení výrobního procesu
3. State-of-art zkušební zařízení a nástroje. Např. Létající sonda, rentgenová kontrola, AOI (automatizovaný optický inspektor) a ICT (testování v obvodu).
4. Dedicated týmu pro zajištění kvality s analýzou případů selhání případu
5. Průběžná školení a vzdělávání zaměstnanců

2. Jak udržuje vaše cena konkurenceschopnou?

Za poslední desetiletí se ceny mnoha surovin (např. Mědi, chemikálií) zdvojnásobily, ztrojnásobily nebo zvýšily na čtyřnásobek; Čínská měna RMB zhodnotila 31% oproti americkému dolaru; Výrazně vzrostly také naše náklady práce. Nicméně, O-Leading udržuje naše ceny stabilní. To zcela odpovídá našim inovacím v oblasti snižování nákladů, vyhýbání se odpadům a zvyšování efektivity. Naše ceny jsou v tomto odvětví velmi konkurenceschopné na stejné úrovni kvality.

Věříme v partnerství win-win s našimi zákazníky. Naše partnerství bude vzájemně prospěšné, pokud vám poskytneme výhodu v oblasti nákladů a kvality.

3. Jaké typy desek mohou O-Leading proces?

Společné desky FR4, vysoce TG a bezhalogenové desky, Rogers, Arlon, Telfon, desky na bázi hliníku / mědi, PI atd.

4. Jaká data jsou potřebná pro výrobu PCB?

Nejlepší je poskytovat data ve formátu Gerber 274-X. Navíc mohou být zpracovány také Cam350, CAD, Protel 99se, PADS, DXP a Eagle.

5. Jaký je typický procesní proces pro vícevrstvou desku plošných spojů?

Řezání materiálu → Vnitřní suchý film → vnitřní leptání → Vnitřní AOI → Vícevrstvý → Vrstvení vrstev
Lisování → Vrtání → PTH → Pokovování panelů → Vnější suchý film → Pokovování → Vnější lept → Vnější AOI → Pájená maska → Značka součásti → Povrchová úprava → Směrování → E / T → Vizuální kontrola.