

**Popis produktu:**  
**Rychlé podrobnosti**

|                      |                                           |                 |                                |
|----------------------|-------------------------------------------|-----------------|--------------------------------|
| Místo původu         | Guang dong, Čína (pevninská část)         | Jméno značky    | O-vedení                       |
| Základní materiál    | FR-4, Hliník                              | Tloušťka mědi   | 0,5oz-5oz                      |
| Min. Velikost otvoru | 0,2 mm                                    | Min. Šířka čáry | 0,2 mm                         |
| Povrchová úprava     | ponorné zlato, OSP, HASL bez olova        | barva           | 0,1-5 mm                       |
| použitelné pro       | led, mobilní telefon, klimatizace, pračky | charakter       | Průmyslová řídicí jednotka pcb |
| certifikáty          | ISO9001, UL, RoHS, SGS                    | Q / CTN         | 10PCS-100PCS                   |
| hmotnost             | 0,01 kg -5 kg                             | MOQ             | 10ks                           |
| Modelové číslo       | napájecí banka pcb montáž pcba výrobce    | Min. Řádkování  | 0,2 mm                         |
| barva                | modrá, červená, zelená, černá             | cena            | \$ 0.1 - \$ 10                 |
| design typu          | klientský požadavek                       | velikost        | 0,01m3-10m3                    |

**Balení & dodávka**

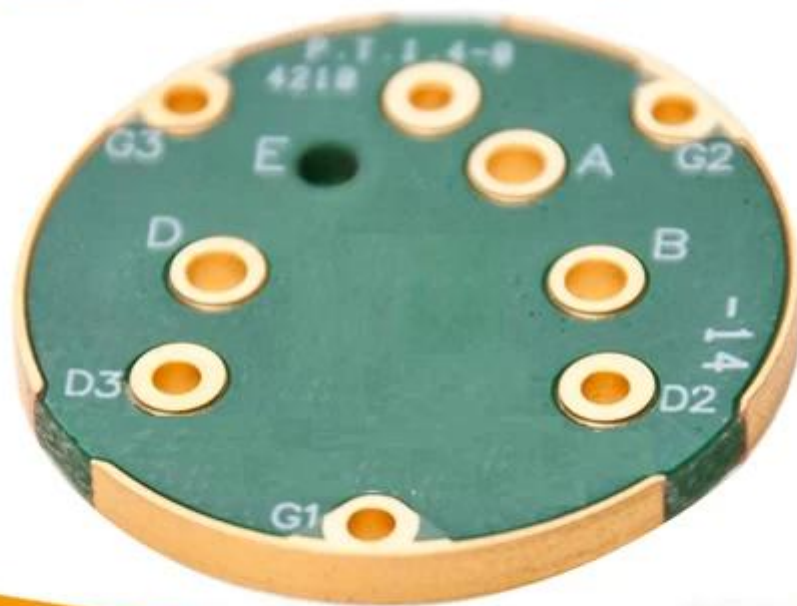
|                |                                                       |
|----------------|-------------------------------------------------------|
| detaily balení | 16 let profesionální výrobce OEM desek plošných spojů |
| Detail dodávky | 7-12dní                                               |

**popis produktu**

**16 let profesionální výroby desek plošných spojů**

| položka                                        | 2014                                                                                                                                                              |           | 2015 ~ 2016 |           | 2017 ~ 2018 |           |
|------------------------------------------------|-------------------------------------------------------------------------------------------------------------------------------------------------------------------|-----------|-------------|-----------|-------------|-----------|
|                                                | Objem                                                                                                                                                             | Vzorek    | Objem       | Vzorek    | Objem       | Vzorek    |
| Počet vrstev                                   | 32                                                                                                                                                                | 42        | 38          | 44        | 42          | 48        |
| Min linie / prostor (µm)                       | 50/50                                                                                                                                                             | 40/45     | 40/45       | 40/40     | 35/40       | 35/35     |
| Min vrtání průměr (mm)                         | 0,15                                                                                                                                                              | 0,10      | 0,15        | 0,10      | 0,15        | 0,10      |
| Poměr stran z PTH                              | 14: 1                                                                                                                                                             | 16: 1     | 16: 1       | 18: 1     | 18: 1       | 20: 1     |
| N + C + N                                      | 4 + C + 4                                                                                                                                                         | 5 + C + 5 | 5 + C + 5   | 6 + C + 6 | 5 + C + 5   | 6 + C + 6 |
| Jakékoliv propojení vrstev                     | 5 + 2 + 5                                                                                                                                                         | 6 + 2 + 6 | 5 + 2 + 5   | 6 + 2 + 6 | 5 + 2 + 5   | 6 + 2 + 6 |
| Plnění desky přes                              | ANO                                                                                                                                                               | -         | ANO         | -         | ANO         | -         |
| Min. tloušťka jádra (vyjma mědi) (µm)          | 50                                                                                                                                                                | 40        | 40          | 30        | 40          | 30        |
| Min. Průměr vrtáku laseru (µm)                 | 75                                                                                                                                                                | 65        | 65          | 50        | 50          | 40        |
| Via na pohřbeném otvor / skládaný přes         | ANO                                                                                                                                                               | -         | ANO         | -         | ANO         | -         |
| Materiál                                       | FR4, Megtron, Nelco, Rogers, Heavy Copper atd.                                                                                                                    |           |             |           |             |           |
| Zabudovaná kondenzátorová deska plošných spojů | ANO                                                                                                                                                               | -         | ANO         | -         | ANO         | -         |
| Povrchový proces                               | Bezolovnaté HASL, ENIG, OSP, ponorné stříbro, ponorné cín, Flash zlato, zlaté prstování, selektivní tvrdé zlacení, Odlupovatelná pájková maska, karbonový inkoust |           |             |           |             |           |

**O-LEADING**  
To Be Reliable, To Be Valuable



[www.o-leading.com](http://www.o-leading.com)

[Čína Pcb design společnost, Zajištění vysoké kvality PCB shromáždění, PCB deska výrobce Čína](#)