

Vítejte v O-lead

Jsme profesionální výrobce desek plošných spojů s více než desetiletou zkušeností. Produkty řady jedno-, dvojstranné, vícevrstvé PCB, flexibilní PCB a MCPCB. Můžeme zajistit rychlý prototypový servis - S / S za 24 hodin, 4 - 8 let v 48-96 pracovních hodinách. ([Silný měděný pcb Výrobce](#))

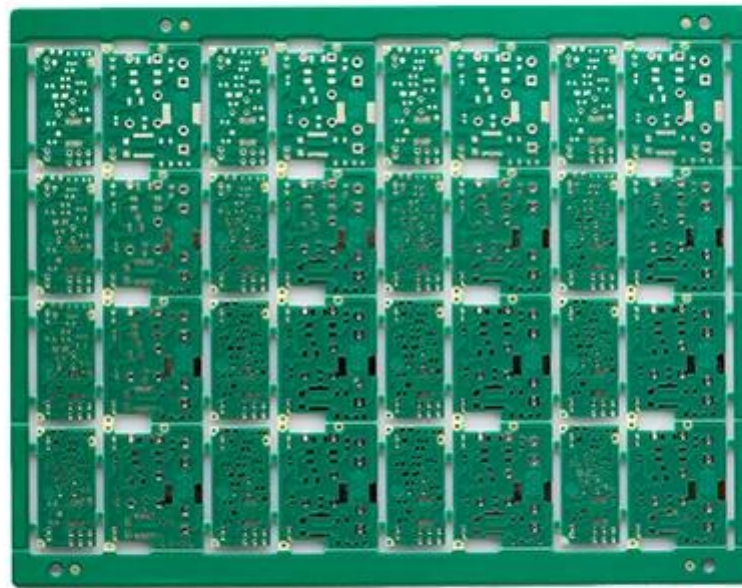
MĚSÍČÍ ŠTÍTKY MINIMUM .025 AVG, .020 MIN .. HOLY NESMÍ BÝT PLUGGOVANÉ

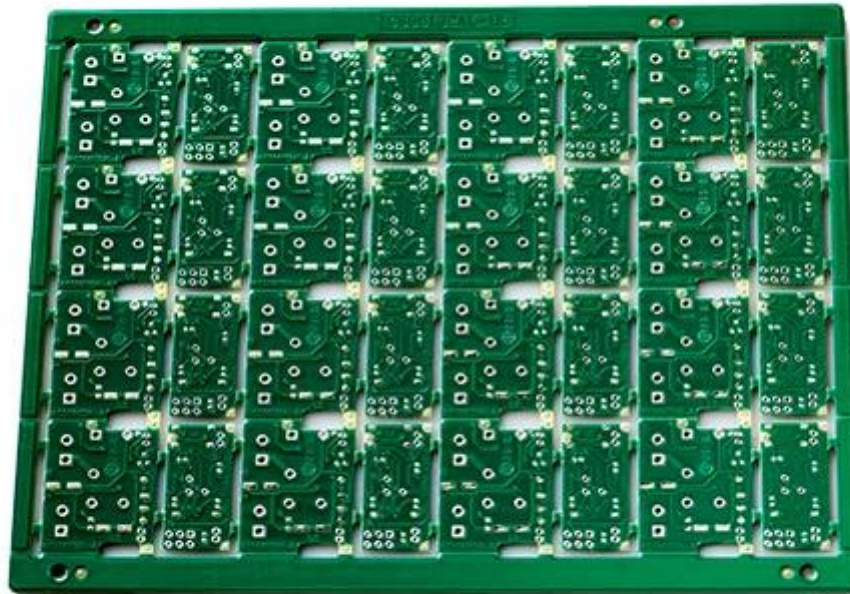
Balení s bezbarvou průhlednou bublinkovou fólií, 25 ks PCS / sáček, vložení vysoušedla do boku, vložení ukazatele vlhkosti na horní stranu

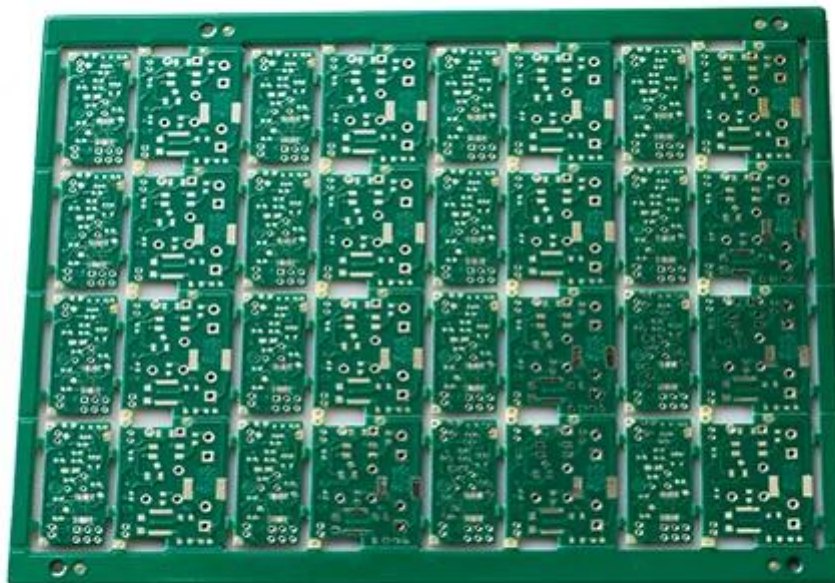
PROSÍM KLIKNĚTE NA TĚCHTO VÍCE INFORMACÍ: [Tlusté měděné pcb velkoobchod porcelánu](#)

popis produktu

PCB P / N	těžká měď pcb s 3 / 3oz
Počet vrstev	2L
Materiál	FR-4 TG130
Deska thk	1,00 mm
měděný thk	3 / 3oz
Nejmenší velikost díry	0,50 mm
Počet otvorů (ks)	106
řádek w / s	10 / 10mil
Kontrola impedance. Y / N (Tol%)	N
Povrchová úprava	LF-HASL
Pájecí maska Silkscreen	Zelená / N / A
Velikost jedné desky	Dim X (mm): 44,5; Rozměr Y (mm): 34
Panelizace	Dim X (mm): 198; Rozm. Y (mm): 156;
Speciální: odlupovatelná maska	N
Směrování / děrování	CNC







www.o-leading.com

Náš tým





Certifikace



CICC INSPECTION CERTIFICATION



QUALITY MANAGEMENT SYSTEM CERTIFICATE

Certificate No: 16118Q10347R05

We hereby certify that

O-LEADING SUPPLY CHAIN(HK) CO.,LIMITED

Credit No: 61691591-000-07-17-2

Registration Add ROOM 603D 6/F HANG PONT COMMERCIAL BUILDING,31 TONKIN ST,CHEUNG SHA WAN,KL,HK

Business Add:1313 Floor 13, Fortune Building,DanShui Town,Huiyang District, Huizhou, Guangdong, China

Has implemented and maintains a **Quality Management System** Which fulfills the requirements of the following standards

GB/T19001-2016 idt ISO9001:2015

Scope of certification
Sales of printed circuit boards

Initial Issuance period: February 27, 2018
This certificate is valid during: February 27, 2018 -- February 26, 2021
This certificate is invalid without CICC qualified label in the following period

First supervision and audit	Qualified mark
Second supervision and audit	Qualified mark

The certification inspection scope shall include those production services scope which fall to be covered by the relevant effective administrative permission and qualification permission required by the state. The effectiveness of this certificate shall be evaluated by annual surveillance audit of CICC. The certificate shall be valid when used together with the surveillance audit conclusion. The related information of this certification can be searched at the public website of website www.cicc.com.cn.






201726 ZPMV2.E490354 - Wiring, Printed - Component



ZPMV2.E490354
Wiring, Printed - Component

For enhanced search functionality, please visit UL's [iQ™ Family of Databases](#). Click on a product designation for complete information.

[Page Bottom](#)

Wiring, Printed - Component

[See General Information for Wiring, Printed - Components](#)

O-LEADING SUPPLY CHAIN CO LIMITED E490354
Fortune Building, Nanheng West Road
Room 1313
Huizhou, Guangdong 516211, CHINA

Cond Width				Max				Max				Meets	
Min	Min	Cond	SS/	Area	Solder	Dper	Temp	Flame	UL796			C	T
Edge	Thk	DS/	Diam	Limits	Temp	Class	DSR	I					
Typc	max(in)	mm(in)	mil(mm)	DSO	max(in)	C	sec	C	Class	DSR	I		
Multi-layer (mass laminate) printed wiring boards.													
O-LEADING-401													
	0.2 (0.004)	0.3 (0.012)	34 (1.34)	D6	12.7 (0.5)	260	10	130	V-0	-	-	-	-
O-LEADING-407													
	0.08 (0.003)	0.2 (0.008)	17 (0.67)	D5	9.2 (0.4)	260	10	170	V-0	NI	-	-	-
Multi-layer printed wiring boards.													
O-LEADING-408													
	0.125 (0.005)	0.125 (0.005)	12 (0.47) mil:1.35	D6	50.8 (2.0)	260	20	130	V-0	NI	-	-	-
Single layer printed wiring boards.													
O-LEADING-002													
	0.76 (0.03)	1.14 (0.045)	34 (1.34)	S5	19.1 (0.8)	260	10	105	V-0	NI	-	-	-
O-LEADING-003													
	0.38 (0.015)	1.14 (0.045)	34 (1.34)	S5	19.1 (0.8)	260	10	130	V-0	▲	-	-	-
O-LEADING-033													
	0.15 (0.006)	0.3 (0.012)	34 (1.34)	S5	25.4 (1.0)	260	10	120	V-0	NI	-	-	-
O-LEADING-205													
	0.2 (0.004)	0.3 (0.012)	34 (1.34)	D6	69.6 (2.7)	260	10	130	V-0	NI	-	-	-
O-LEADING-206													
	0.15 (0.006)	0.33 (0.013)	17 (0.67)	D6	69.6 (2.7)	260	10	130	V-0	NI	-	-	-

* - CTI marking is optional and may be marked on the printed wiring board.

Marking: Company name or file number and type designation. May be followed by a suffix to denote factory identification or burning test classification.
Last updated on 2017-01-27

Questions? [Print this page](#) [Terms of Use](#) [Page Top](#)

<http://www.ul.com/Prod/ProdDetail.aspx?ProdID=627&ProdName=Wiring,Printed-Component-ZPMV2.E490354> - 12



Test Report No. CANEC1805164701 Date: 03 Apr 2018 Page 2 of 8

Test Results:

Test Part Description:

Specimen No. **SGS Sample ID** **Description**
SN1 CAN18-051647.001 Green PCB*

Remarks:

- (1) 1 mg/kg = 1 ppm = 0.0001%
- (2) MDL = Method Detection Limit
- (3) ND = Not Detected (< MDL)
- (4) * = Not Regulated

RoHS Directive (EU) 2015/863 amending Annex II to Directive 2011/65/EU

Test Method: With reference to IEC 62321-4:2014+A1:2017, IEC62321-5:2013, IEC62321-7:2017, IEC 62321-6:2015 and IEC62321-8:2017, analyzed by ICP-OES, UV-Vis and GC-MS.

Test Item(s)	Limit	Unit	MDL	Det
Cadmium (Cd)	100	mg/kg	2	ND
Lead (Pb)	1,000	mg/kg	2	9
Mercury (Hg)	1,000	mg/kg	2	ND
Hexavalent Chromium (CrVI)	1,000	mg/kg	8	ND
Sum of PBBs	1,000	mg/kg	-	ND
Mono-brominated biphenyl	-	mg/kg	5	ND
Dibrominated biphenyl	-	mg/kg	5	ND
Tribrominated biphenyl	-	mg/kg	5	ND
Tetrabrominated biphenyl	-	mg/kg	5	ND
Pentabrominated biphenyl	-	mg/kg	5	ND
Hexabrominated biphenyl	-	mg/kg	5	ND
Heptabrominated biphenyl	-	mg/kg	5	ND
Octabrominated biphenyl	-	mg/kg	5	ND
Nonabrominated biphenyl	-	mg/kg	5	ND
Decabrominated biphenyl	-	mg/kg	5	ND
Sum of PBDEs	1,000	mg/kg	-	ND
Mono-brominated biphenyl ether	-	mg/kg	5	ND
Dibrominated biphenyl ether	-	mg/kg	5	ND
Tribrominated biphenyl ether	-	mg/kg	5	ND
Tetrabrominated biphenyl ether	-	mg/kg	5	ND
Pentabrominated biphenyl ether	-	mg/kg	5	ND

Member of the SGS Group (SGS SA)

Balení a balení dodávka

detaily balení	16 let profesionální výrobce PCB desek (pcb board Tíštěná společnost Čína)
Detail dodávky	7-12 dní



FAQ

1. Jak zajistit kvalitu O-Leading?

Náš vysoký standard kvality je dosažen následujícím způsobem.

1. Proces je přísně kontrolován podle norem ISO 9001: 2008.
2. Extenzivní využití softwaru při řízení výrobního procesu
3. State-of-art zkušební zařízení a nástroje. Např. Létající sonda, rentgenová kontrola, AOI (automatizovaný optický inspektor) a ICT (testování v obvodu).
4. Dedicated týmu pro zajištění kvality s analýzou případů selhání případu
5. Průběžná školení a vzdělávání zaměstnanců

2. Jak udržuje vaše cena konkurenceschopnou?

Za poslední desetiletí se ceny mnoha surovin (např. Mědi, chemikálií) zdvojnásobily, ztrojnásobily nebo zvýšily na čtyřnásobek; Čínská měna RMB zhodnotila 31% oproti americkému dolaru; Výrazně vzrostly také naše náklady práce. Nicméně, O-Leading udržuje naše ceny stabilní. To zcela odpovídá našim inovacím v oblasti snižování nákladů, vyhýbání se odpadům a zvyšování efektivity. Naše ceny jsou v tomto odvětví velmi konkurenceschopné na stejné úrovni kvality.

Věříme v partnerství win-win s našimi zákazníky. Naše partnerství bude vzájemně prospěšné, pokud vám poskytneme výhodu v oblasti nákladů a kvality.

3. Jaké typy desek mohou O-Leading proces?

Společné desky FR4, vysoce TG a bezhalogenové desky, Rogers, Arlon, Telfon, desky na bázi hliníku / mědi, PI atd.

4. Jaká data jsou potřebná pro výrobu PCB?

Nejlepší je poskytovat data ve formátu Gerber 274-X. Navíc mohou být zpracovány také Cam350, CAD, Protel 99se, PADS, DXP a Eagle.

5. Jaký je typický procesní proces pro vícevrstvou desku plošných spojů?

Řezání materiálu → Vnitřní suchý film → vnitřní leptání → Vnitřní AOI → Vícevrstvý → Vrstvení vrstev
Lisování → Vrtání → PTH → Pokovování panelů → Vnější suchý film → Pokovování → Vnější lept →
Vnější AOI → Pájená maska → Značka součásti → Povrchová úprava → Směrování → E / T → Vizualní kontrola.