

## Elektrický test: 100% prošel

Tloušťka konečné desky: 1,8 +/- 0,15 mm

UKONČENÍ: TENTO NÁPRAVA BUDE JE ZAŘÍZENÁ ZLATO PODLE IPC-6012.

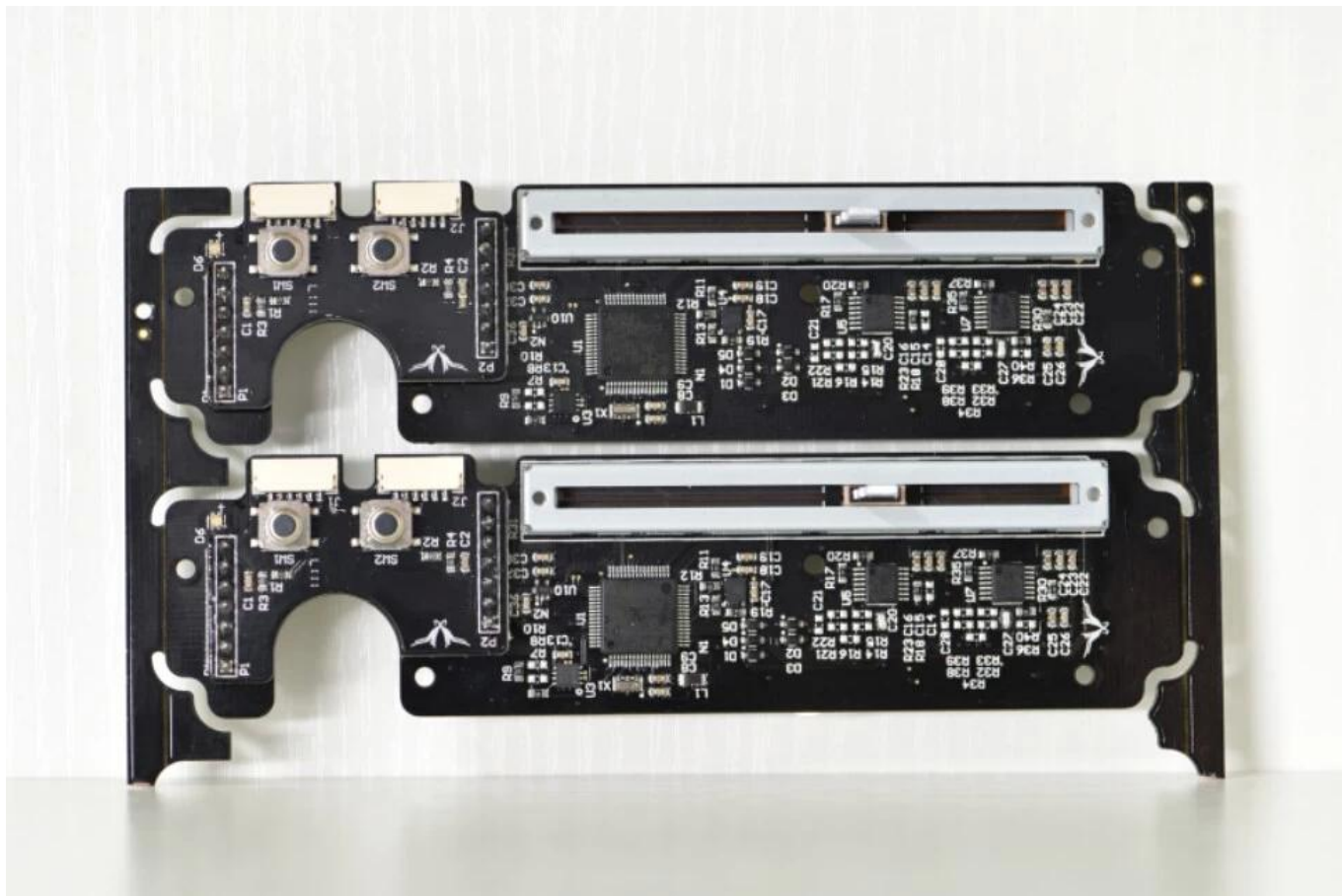
Tloušťka je 0,50uM nad 3 - 6uM niklem.

MEZINÁRODNÍ DESKY MĚSÍCÍ MINIMUM .025 AVG, .020 MIN. DOLŮ NESMÍ BÝT PLUSOVÁ,

## Balení & dodávka

Detaily balení:	Vakuově balené
Detail dodávky:	7-10 dní





[Společnost s deskami s plošnými spoji, výrobce vysoce kvalitních desek plošných spojů](#)