

Popis výrobku

DOKONČENÍ: TATO DESKA MUSÍ BÝT PONOŘENÍ POZLACENÉ PODLE IPC-6012.

Tloušťka se rovná .050uM 3-6uM niklu.

MĚDĚNÉHO PLECHU OTVORY MINIMUM.025 AVG,.020 MIN... OTVORY MOHOU BÝT NEPŘIPOJENÝ

Balení s bezbarvé transparentní bublinková fólie, 25 ks \ / sáček, dát vysoušedlo v křídle, na horní stranu dát kartu indikátor vlhkosti

Uspořádání vrstev

L1---HOZ

-PP 7mil-

--

L2---1OZ

-CORE 9.05mil-

L3---1OZ

--

-PP 7mil-

L4---HOZ

Definice hladin:

*. GCMT - horní Conformal Coating Mask

*. GTP - nejlepší pájecí pasty

*. GTO - Top potisk

*. GTS - horní Soldermask

*. GTL - vrchní vrstva

*. G2L - vnitřní signál vrstva 1

=====

*. G3I - vnitřní signál vrstvy 2

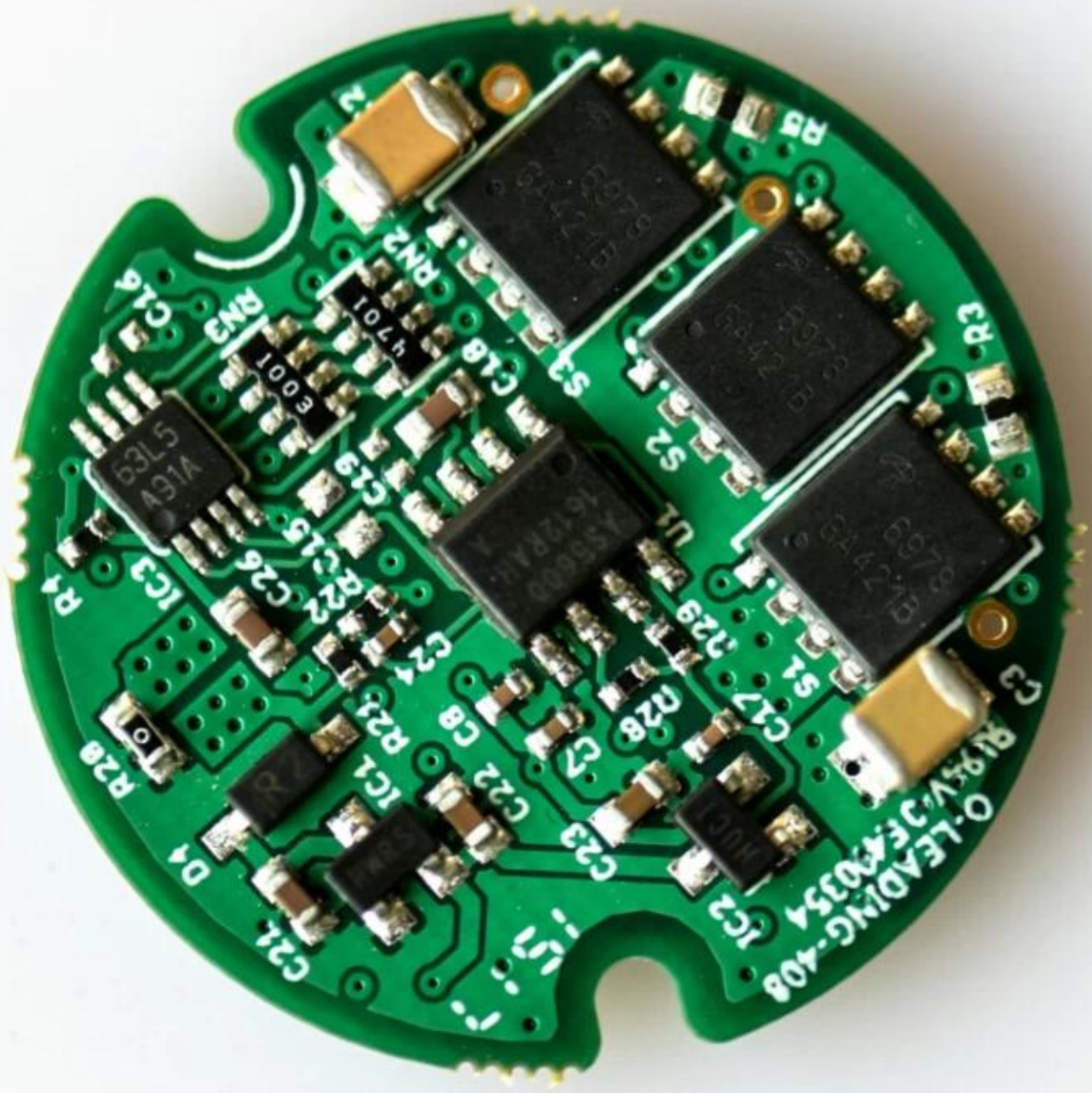
*. GBL - spodní vrstva

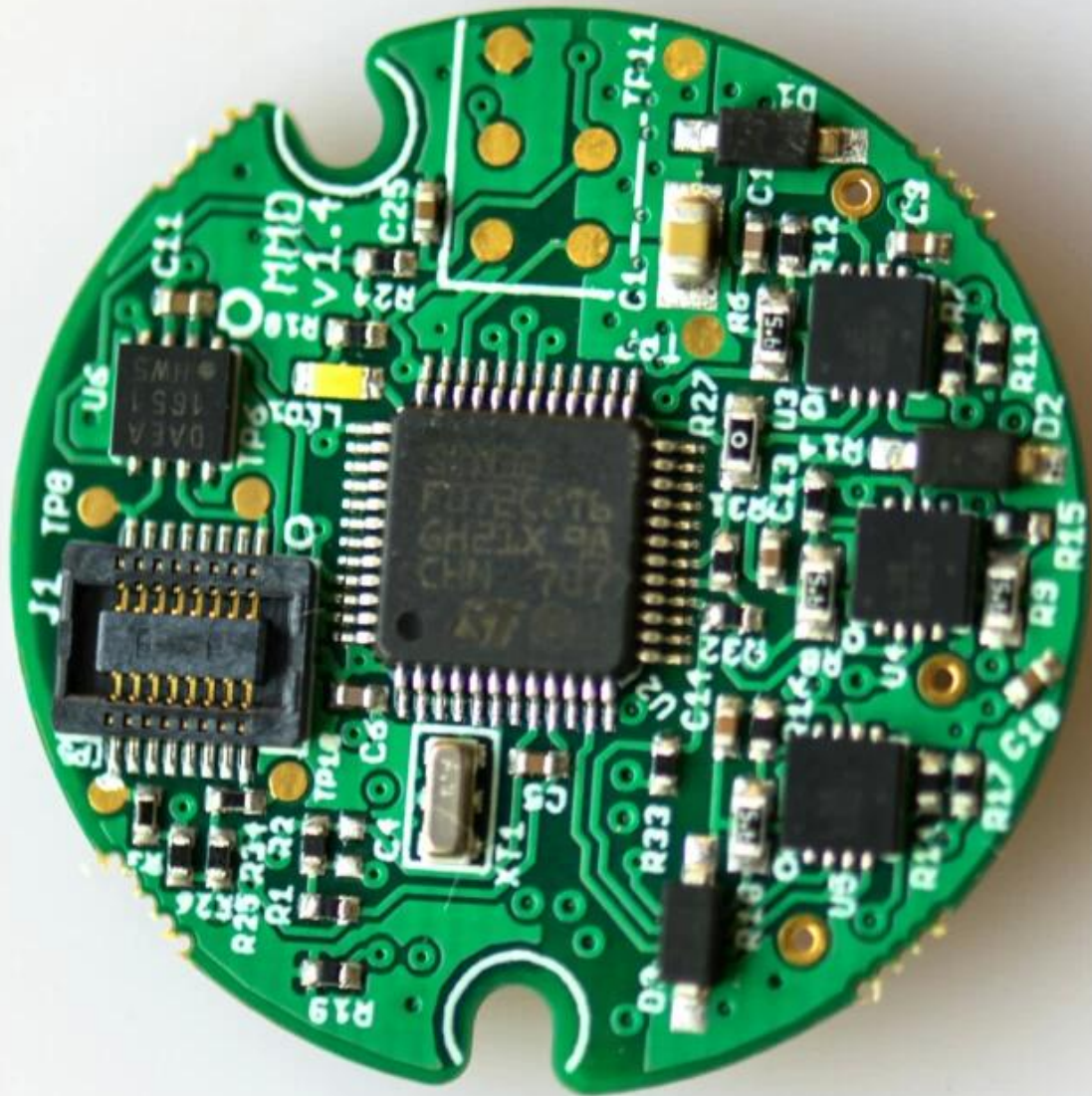
*. GBS - dolní Soldermask

*. GBO - spodní sítotisk

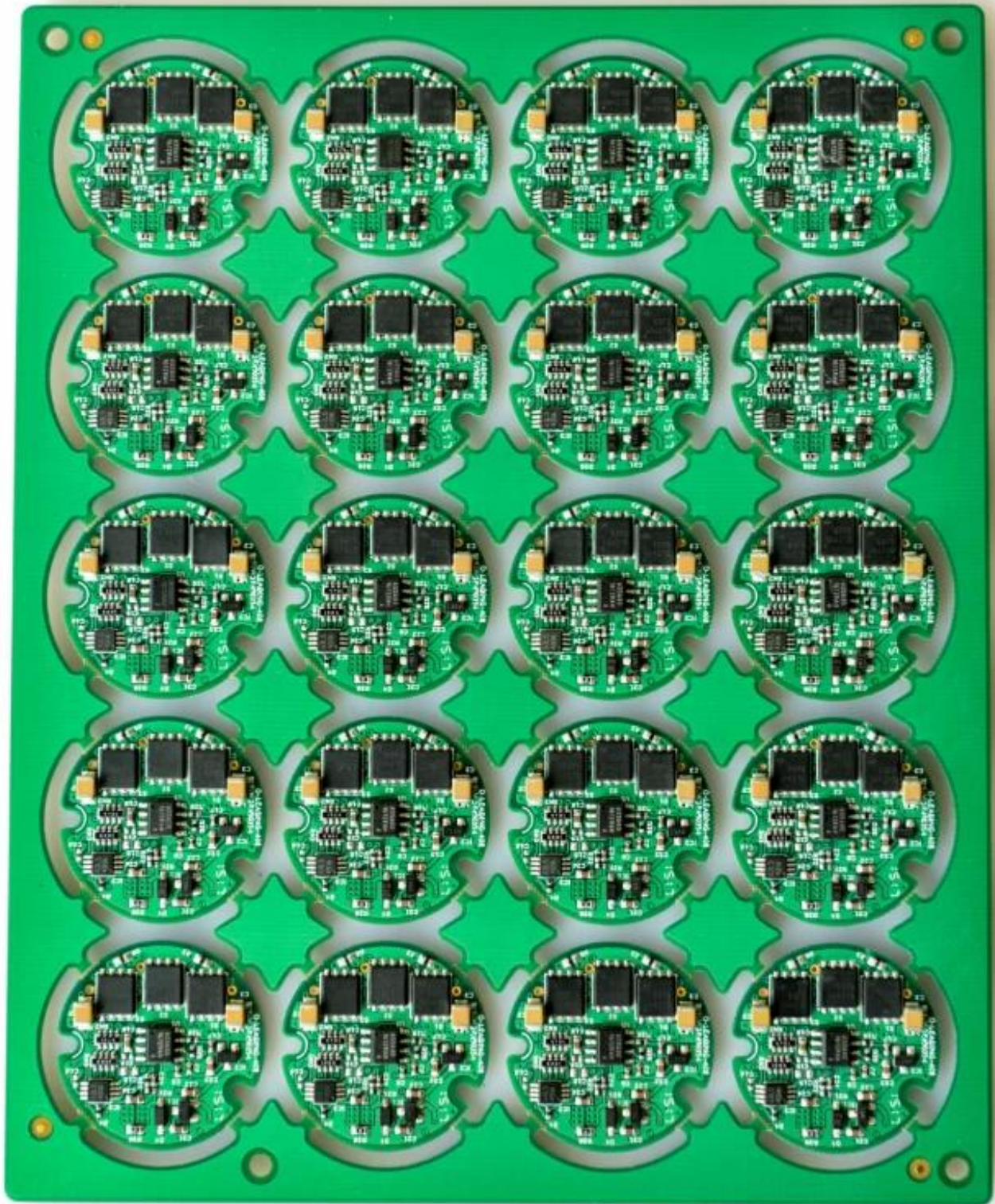
*. GBP - spodní pájecí pasty

*. GCMB - dolní Conformal Coating Mask









[OEM deska plošných společností, pcb deska plošných společností Čína](#)