

Vítejte na O-leaderu

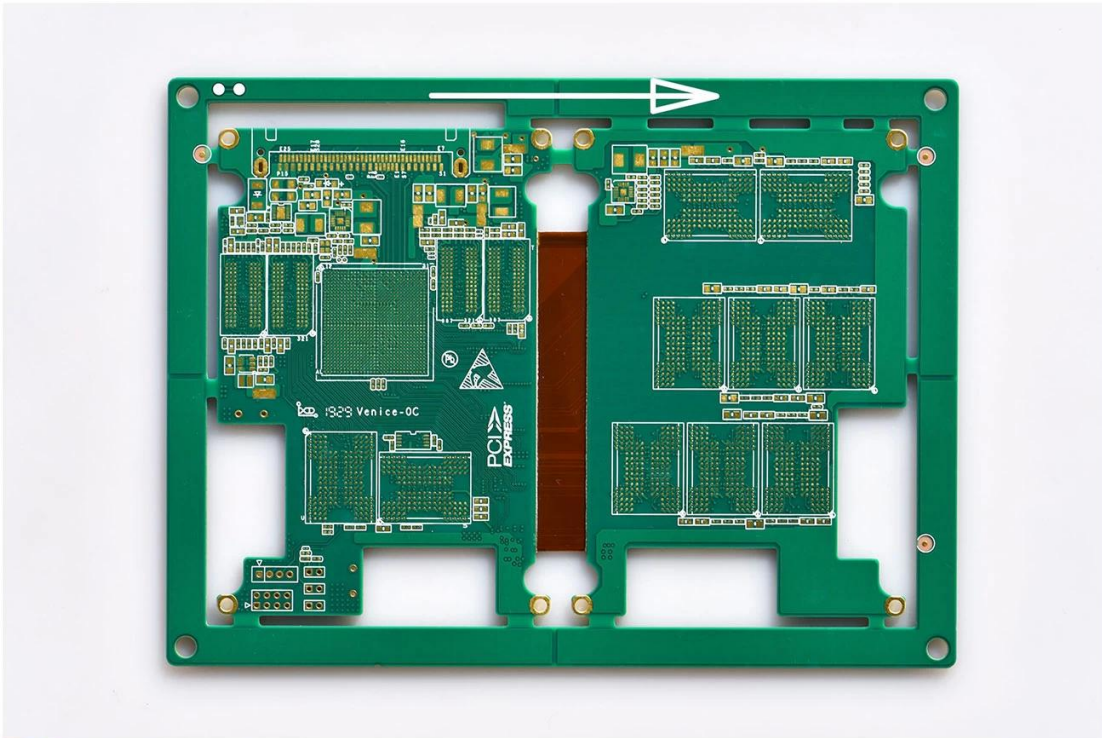
Jsme profesionální výrobce desek plošných spojů s více než desetiletými zkušenostmi. Produkty řady - jednostranné, oboustranné, vícevrstvé PCB, flexibilní PCB a MCPCB. Můžeme poskytnout rychlý prototypový servis - S / S za 24 hodin, 4-8 hráčů za 48-96 pracovních hodin výroby. ([Čína PCB výrobci](#))

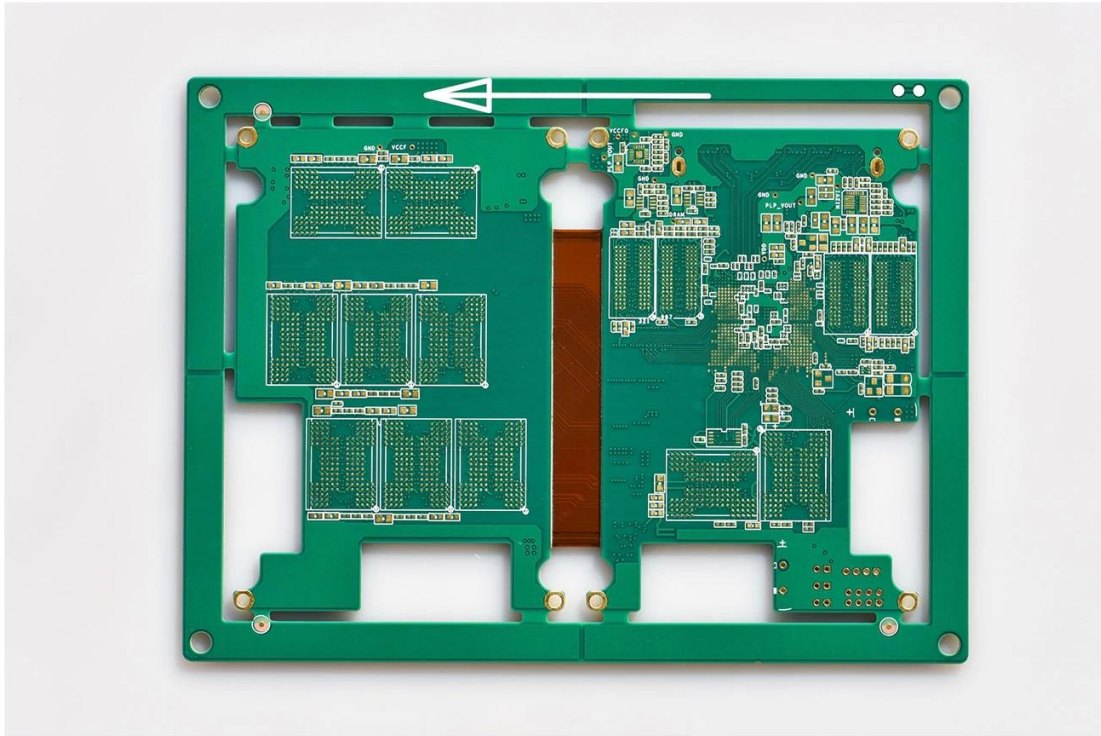
MINERÁLNÍ DÁVKY KOPÍROVACÍHO MINI .025 AVG, 0,0 MIN MIN. DÁVKY NEMŮŽE BÝT PLNĚNY
Balení s bezbarvým průhledným bublinovým filmem, 25 ks / sáček, do boku dejte vysoušedlo, na horní stranu dejte kartu s indikátorem vlhkosti

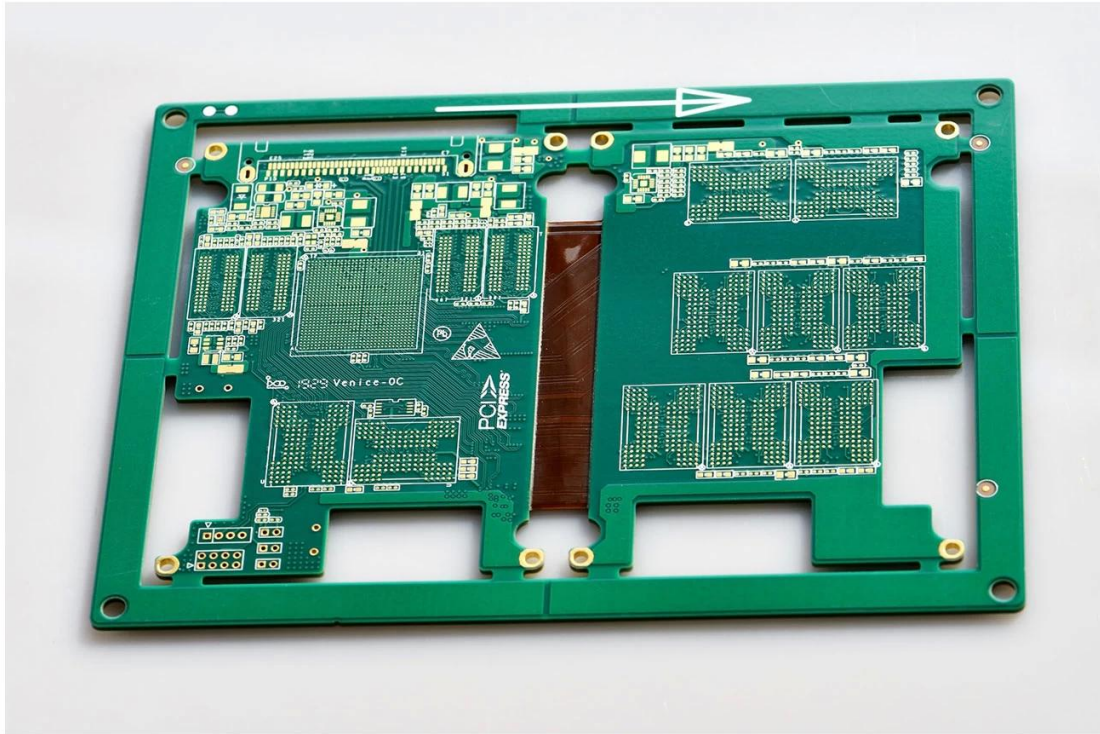
KLIKNĚTE NA TĚTO INFORMACE: [Halogenová továrna na výrobu PCB zdarma](#)

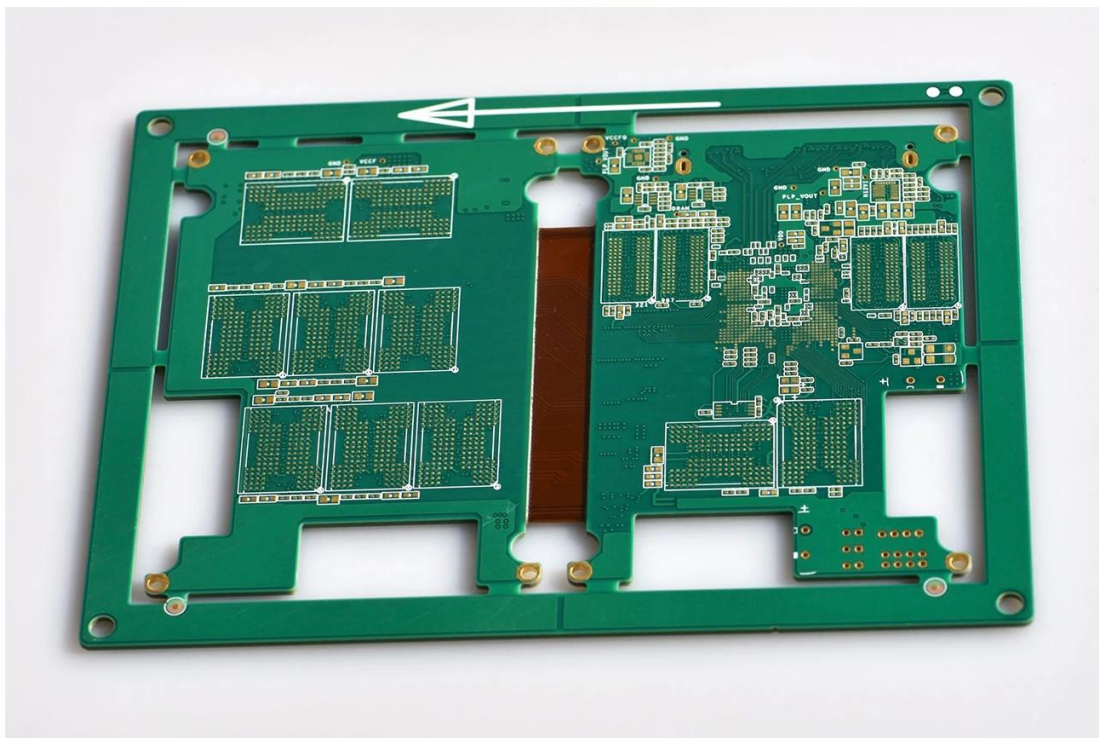
Popis výrobku

PCB P / N	EET-PCI_5823A
Počet vrstev	8L (L1 □ L2 □ L3 □ L6 □ L7 □ L8 Tuhý □ L4 □ L5 Flex)
Materiál	FR-4 TG170
Board thk	1,2 mm
měď thk	1 / H / H / H / H / H / H / 1oz
Nejmenší otvor	0,1MM laserový vrták POFV
Počet otvorů (ks)	536
řádek w / s	3/3 mil
Kontrola impedance. Y / N (Tol%)	Y / N (Tol%): Y 50Ω □ 90Ω □ 100Ω
Povrchová úprava	ENIG Au: 0,05-0,127um
Pájecí maska Silkscreen	Zelená / bílá
Velikost jedné desky	Dim X (mm): 142,00; Dim Y (mm): 106,00
Panelizace	Dim X (mm): 165,00; Dim Y (mm): 126,00; Počet UPS: 1
Speciální: odlupovací maska:	N
Směrování / děrování	CNC









www.o-leading.com

AXI Testování dodavatelského porcelánu

Náš tým





Certifikace



201726 201VZL430354 - Wiring, Printed - Component



ZPMV2.E490354
Wiring, Printed - Component

For enhanced search functionality, please visit UL's [online family of databases](#).
Click on a product designation for complete information.

Page Bottom

Wiring, Printed - Component

See General Information for Wiring, Printed - Components

O-LEADING SUPPLY CHAIN CO LIMITED

Fortune Building, Nanheng West Road
Room 1313
Huizhou, Guangdong 516211, CHINA

E490354

	Cond Width			SS/ DS/	Area Diam	Solder		Temp		Flame	RoHS	C
	Min	Max	Min			Max	Class	DSR				
Typ	mm(in)	mm(in)	mic(mil)	DSO	mm(in)	C	sec	C	Class	DSR	I	
Multi-layer (mass laminate) printed wiring boards.												
O-LEADING-401												
	0.2 (0.004)	0.3 (0.012)	34 (1.34)	D6	12.7 (0.5)	260	10	130	V-0	-	-	
O-LEADING-407												
	0.08 (0.003)	0.2 (0.008)	17 (0.67)	D5	9.2 (0.4)	260	10	170	V-0	NI	-	
Multi-layer printed wiring boards.												
O-LEADING-408												
	0.125 (0.005)	0.125 (0.005)	12 (0.47) min:1.25	D6	50.8 (2.0)	260	20	130	V-0	NI	*	
Single layer printed wiring boards.												
O-LEADING-002												
	0.76 (0.03)	1.14 (0.045)	34 (1.34)	S5	19.1 (0.8)	260	10	105	V-0	NI	-	
O-LEADING-003												
	0.38 (0.015)	1.14 (0.045)	34 (1.34)	S5	19.1 (0.8)	260	10	130	V-0	▲	-	
O-LEADING-033												
	0.15 (0.006)	0.3 (0.012)	34 (1.34)	S5	25.4 (1.0)	260	10	120	V-0	NI	-	
O-LEADING-205												
	0.1 (0.004)	0.3 (0.012)	34 (1.34)	D6	69.6 (2.7)	260	10	130	V-0	NI	-	
O-LEADING-206												
	0.15 (0.006)	0.33 (0.013)	17 (0.67)	D5	69.6 (2.7)	260	10	130	V-0	NI	-	

* - CTI marking is optional and may be marked on the printed wiring board.

Marking: Company name or file number and type designation. May be followed by a suffix to denote factory identification or burning test classification.
Last updated on 2017-01-27

Questions? [Print this page](#) [Terms of Use](#) [Page Top](#)

http://www.ul.com/onlinecertifications/UL60716RMS/ewg/zpmv2.e490354/Wiring,Printed-Component/10



Test Report

No. CANEC1805164701

Date: 03 Apr 2018

Page 2 of 8

Test Results:

Test Part Description:

Specimen No. **SGS Sample ID** **Description**
SN1 CAN18-051647.001 Green "PCB"

Remarks:

- (1) 1 mg/kg = 1 ppm = 0.0001%
- (2) MDL = Method Detection Limit
- (3) ND = Not Detected (< MDL)
- (4) "-" = Not Regulated

RoHS Directive (EU) 2015/863 amending Annex II to Directive 2011/65/EU

Test Method: With reference to IEC 62321-4:2014+A1:2017, IEC62321-5:2013, IEC62321-7-2:2017, IEC 62321-6:2015 and IEC62321-8:2017, analyzed by ICP-OES, UV-Vis and GC-MS.

Test Item(s)	Limit	Unit	MDL	Det
Cadmium (Cd)	100	mg/kg	2	ND
Lead (Pb)	1,000	mg/kg	2	9
Mercury (Hg)	1,000	mg/kg	2	ND
Hexavalent Chromium (CrVI)	1,000	mg/kg	8	ND
Sum of PBBs	1,000	mg/kg	-	ND
Monobromobiphenyl	-	mg/kg	5	ND
Dibromobiphenyl	-	mg/kg	5	ND
Tribromobiphenyl	-	mg/kg	5	ND
Tetrabromobiphenyl	-	mg/kg	5	ND
Pentabromobiphenyl	-	mg/kg	5	ND
Hexabromobiphenyl	-	mg/kg	5	ND
Heptabromobiphenyl	-	mg/kg	5	ND
Octabromobiphenyl	-	mg/kg	5	ND
Nonabromobiphenyl	-	mg/kg	5	ND
Decabromobiphenyl	-	mg/kg	5	ND
Sum of PBDEs	1,000	mg/kg	-	ND
Monobromodiphenyl ether	-	mg/kg	5	ND
Dibromodiphenyl ether	-	mg/kg	5	ND
Tribromodiphenyl ether	-	mg/kg	5	ND
Tetrabromodiphenyl ether	-	mg/kg	5	ND
Pentabromodiphenyl ether	-	mg/kg	5	ND



SGS Testing Services Ltd. (UK) Limited, 100 Brook Hill Drive, Basingstoke, Hampshire RG24 0BA, UK
 中国 广州 德信楼 100 号 100 Brook Hill Drive, Basingstoke, Hampshire RG24 0BA, UK
 中国 上海 德信楼 100 号 100 Brook Hill Drive, Basingstoke, Hampshire RG24 0BA, UK
 中国 北京 德信楼 100 号 100 Brook Hill Drive, Basingstoke, Hampshire RG24 0BA, UK
 中国 香港 德信楼 100 号 100 Brook Hill Drive, Basingstoke, Hampshire RG24 0BA, UK
 中国 深圳 德信楼 100 号 100 Brook Hill Drive, Basingstoke, Hampshire RG24 0BA, UK
 中国 天津 德信楼 100 号 100 Brook Hill Drive, Basingstoke, Hampshire RG24 0BA, UK
 中国 武汉 德信楼 100 号 100 Brook Hill Drive, Basingstoke, Hampshire RG24 0BA, UK
 中国 重庆 德信楼 100 号 100 Brook Hill Drive, Basingstoke, Hampshire RG24 0BA, UK
 中国 成都 德信楼 100 号 100 Brook Hill Drive, Basingstoke, Hampshire RG24 0BA, UK
 中国 西安 德信楼 100 号 100 Brook Hill Drive, Basingstoke, Hampshire RG24 0BA, UK
 中国 昆明 德信楼 100 号 100 Brook Hill Drive, Basingstoke, Hampshire RG24 0BA, UK
 中国 拉萨 德信楼 100 号 100 Brook Hill Drive, Basingstoke, Hampshire RG24 0BA, UK
 中国 海口 德信楼 100 号 100 Brook Hill Drive, Basingstoke, Hampshire RG24 0BA, UK
 中国 南宁 德信楼 100 号 100 Brook Hill Drive, Basingstoke, Hampshire RG24 0BA, UK
 中国 贵阳 德信楼 100 号 100 Brook Hill Drive, Basingstoke, Hampshire RG24 0BA, UK
 中国 拉萨 德信楼 100 号 100 Brook Hill Drive, Basingstoke, Hampshire RG24 0BA, UK
 中国 银川 德信楼 100 号 100 Brook Hill Drive, Basingstoke, Hampshire RG24 0BA, UK
 中国 西宁 德信楼 100 号 100 Brook Hill Drive, Basingstoke, Hampshire RG24 0BA, UK
 中国 兰州 德信楼 100 号 100 Brook Hill Drive, Basingstoke, Hampshire RG24 0BA, UK
 中国 乌鲁木齐 德信楼 100 号 100 Brook Hill Drive, Basingstoke, Hampshire RG24 0BA, UK
 中国 呼和浩特 德信楼 100 号 100 Brook Hill Drive, Basingstoke, Hampshire RG24 0BA, UK
 中国 拉萨 德信楼 100 号 100 Brook Hill Drive, Basingstoke, Hampshire RG24 0BA, UK
 中国 成都 德信楼 100 号 100 Brook Hill Drive, Basingstoke, Hampshire RG24 0BA, UK
 中国 昆明 德信楼 100 号 100 Brook Hill Drive, Basingstoke, Hampshire RG24 0BA, UK
 中国 拉萨 德信楼 100 号 100 Brook Hill Drive, Basingstoke, Hampshire RG24 0BA, UK
 中国 海口 德信楼 100 号 100 Brook Hill Drive, Basingstoke, Hampshire RG24 0BA, UK
 中国 南宁 德信楼 100 号 100 Brook Hill Drive, Basingstoke, Hampshire RG24 0BA, UK
 中国 贵阳 德信楼 100 号 100 Brook Hill Drive, Basingstoke, Hampshire RG24 0BA, UK
 中国 拉萨 德信楼 100 号 100 Brook Hill Drive, Basingstoke, Hampshire RG24 0BA, UK
 中国 银川 德信楼 100 号 100 Brook Hill Drive, Basingstoke, Hampshire RG24 0BA, UK
 中国 西宁 德信楼 100 号 100 Brook Hill Drive, Basingstoke, Hampshire RG24 0BA, UK
 中国 兰州 德信楼 100 号 100 Brook Hill Drive, Basingstoke, Hampshire RG24 0BA, UK
 中国 乌鲁木齐 德信楼 100 号 100 Brook Hill Drive, Basingstoke, Hampshire RG24 0BA, UK
 中国 呼和浩特 德信楼 100 号 100 Brook Hill Drive, Basingstoke, Hampshire RG24 0BA, UK

Balení a dodání

detaily balení	16 let profesionální výrobce desek plošných spojů OEM
Detail dodávky	7-12 dnů



FAQ

1. Jak O-Leading zajišťuje kvalitu?

Náš vysoký standard kvality je dosažen následujícími.

1. Proces je přísně řízen podle norem ISO 9001: 2008.
2. Rozsáhlé používání softwaru při řízení výrobního procesu
3. Nejmodernější testovací zařízení a nástroje. Např. Létající sonda, rentgenová inspekce, AOI (Automated Optical Inspector) a ICT (in-circuit testování).
4. Dedikovaný tým pro zajištění kvality s procesem analýzy případů selhání
5. Průběžné školení a vzdělávání zaměstnanců

2. Jak O-Leading udržuje vaši cenu konkurenceschopnou?

Během posledního desetiletí se ceny mnoha surovin (např. Mědi, chemikálií) zdvojnásobily, ztrojnásobily nebo ztrojnásobily; Čínská měna RMB posílila o 31% oproti americkému dolaru; A naše pracovní náklady se také výrazně zvýšily. O-Leading však udržel naše ceny stabilní. To zcela odpovídá našim inovacím v oblasti snižování nákladů, předcházení plýtvání a zvyšování efektivity. Naše ceny jsou v tomto odvětví velmi konkurenceschopné na stejné úrovni kvality.

Věříme v oboustranně výhodné partnerství s našimi zákazníky. Naše partnerství bude oboustranně výhodné, pokud vám můžeme poskytnout výhodu v nákladech a kvalitě.

3. Jaké druhy desek může O-Leading zpracovat?

Běžné desky FR4, desky s vysokým obsahem TG a halogenů, Rogers, Arlon, Telfon, desky na bázi hliníku / mědi, PI atd.

4. Jaká data jsou potřebná pro výrobu PCB?

Nejlepší je poskytnout data ve formátu Gerber 274-X. Kromě toho lze zpracovat také Cam350, CAD, Protel 99se, PADS, DXP a Eagle.

5. Jaký je typický procesní postup pro vícevrstvé DPS?

Řezání materiálu → Vnitřní suchý film → Vnitřní leptání → Vnitřní AOI → Vázání více vrstev → Lisování → Vrtání → PTH → Pokovování panelů → Vnější suchý film → Pokovování vzorů → Vnější leptání → Vnější AOI → Pájecí maska → Označení součásti → Povrchová úprava → Směrování → E / T → Vizuální kontrola.