

## Vítejte v O-lead

Jsme profesionální výrobce desek plošných spojů s více než desetiletou zkušeností. Produkty řady single-double, vícevrstvé PCB, flexibilní PCB a MCPCB. Můžeme zajistit rychlý prototypový servis - S / S za 24 hodin, 4 až 8 let v 48-96 pracovních hodinách. [Laser Stencil výrobce Čína](#))

MĚSÍČÍ ŠTÍTKY MINIMUM .025 AVG, .020 MIN .. HOLY NESMÍ BÝT PLUGGOVANÉ

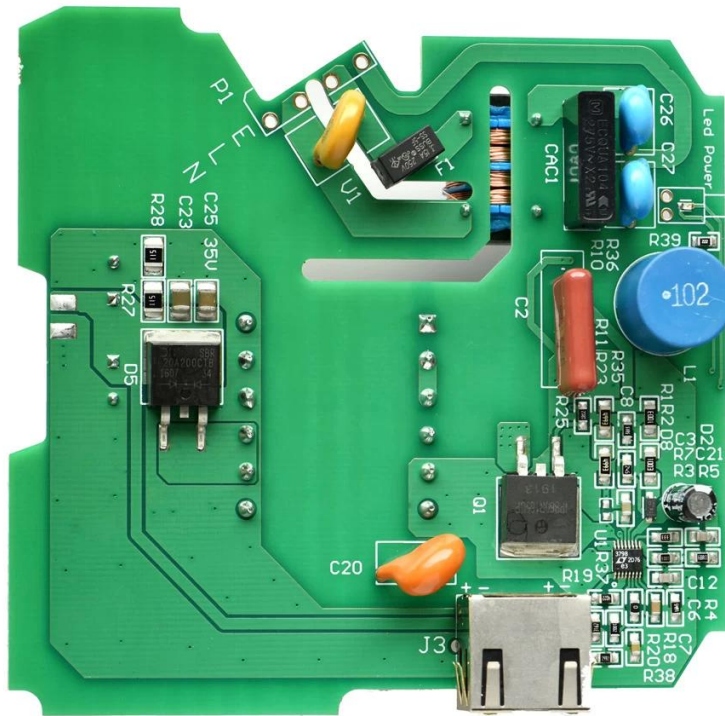
Balení s bezbarvou průhlednou bublinkovou fólií, 25 ks PCS / sáček, vložení vysoušeče do boků, vložení ukazatele vlhkosti na horní stranu

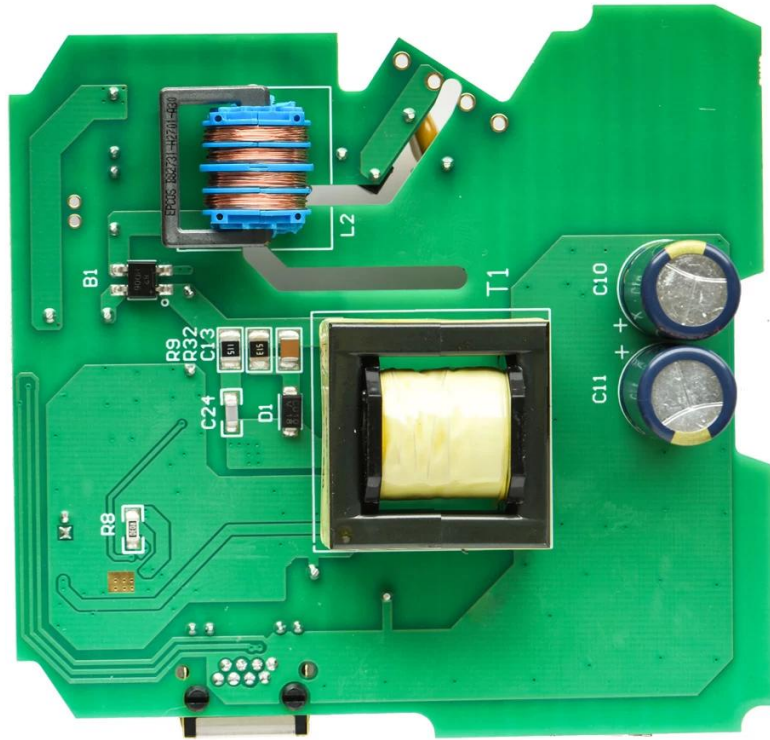
PROSÍM KLIKNĚTE NA TĚCHTO VÍCE INFORMACÍ: [Flex-Rigid PCB továrna Čína](#)

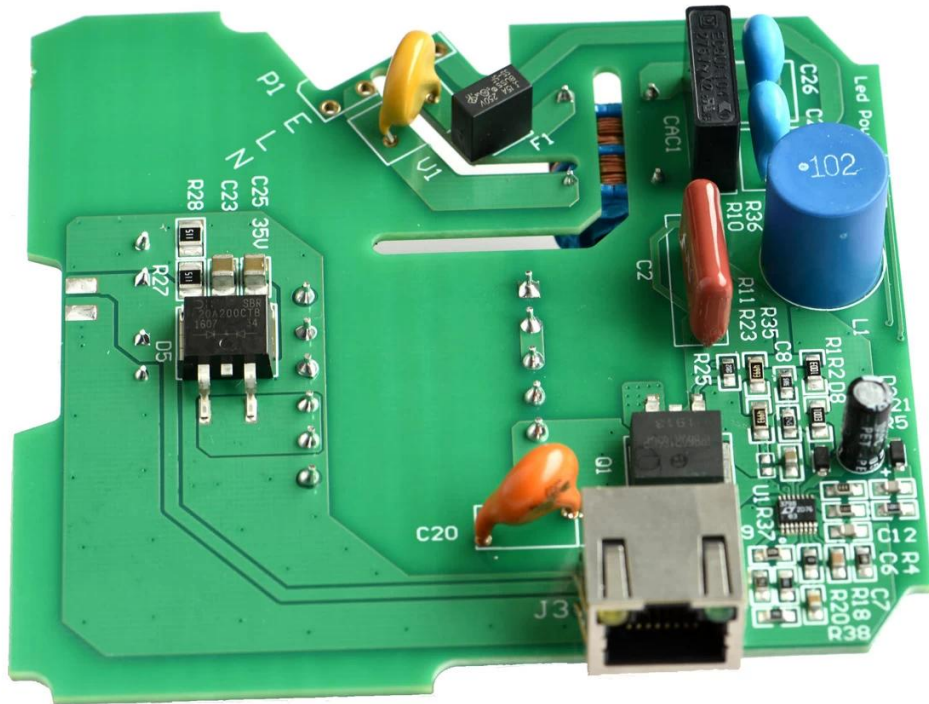
## popis produktu

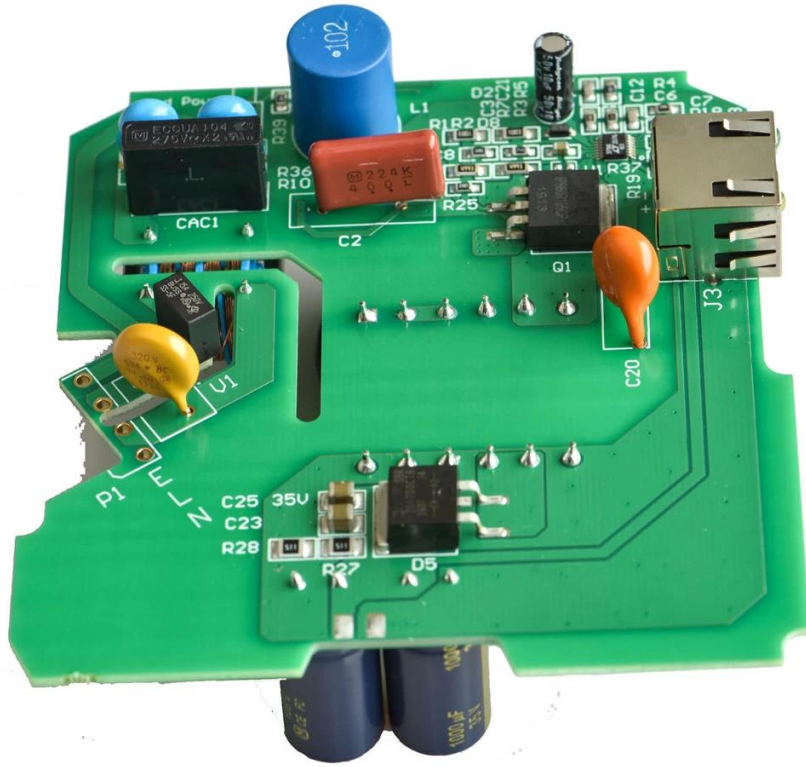
PCB P / N	PS100
Počet vrstev	2L
Materiál	FR-4 TG135
Deska thk	1,6 mm
měděný thk	1 / 1oz
Nejmenší velikost díry	0,4 mm
Počet otvorů (ks)	174
řádek w / s	11 / 10mil
Kontrola impedance. Y / N (Tol%)	N
Povrchová úprava	ENIG
Au	0,05 až 0,10UM
Pájecí maska Silkscreen	Zelená / bílá
Velikost jedné desky	Dim X (mm): 95,2; Rozměr Y (mm): 99,2
Panelizace	Dim X (mm): 95,2; Dim Y (mm): 1092; Číslo UPS: 1
Speciální: odlupovací maska:	N
Směrování / děrování	CNC + V-CUT

□

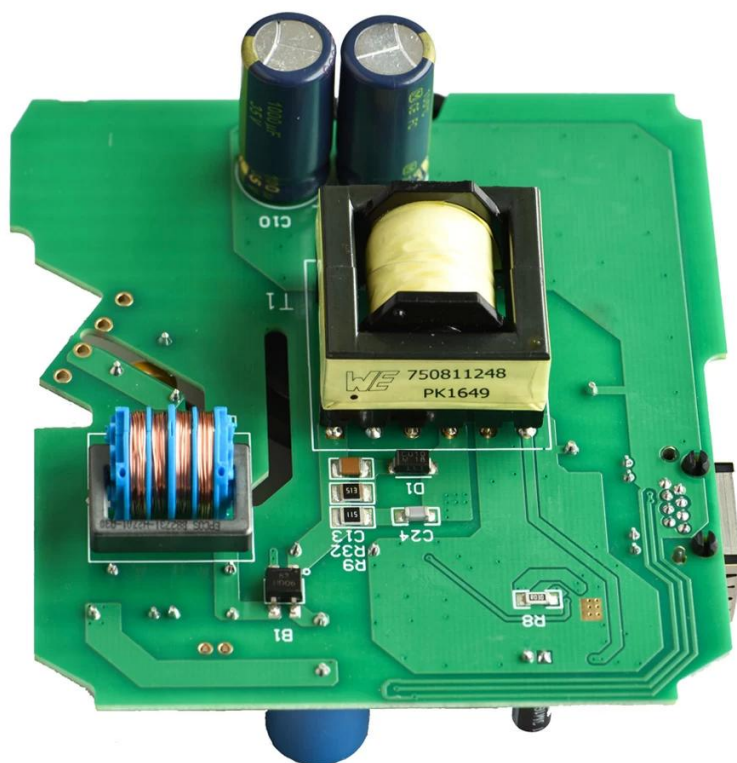












[www.o-leading.com](http://www.o-leading.com)

**AXI dodavatel testování Čína**

Náš tým





Certifikace



IPP



Quality Management System Certificate

This is to certify that  
(Organization Code Certificate : 61691591-000-07-16-B)  
O-LEADING SUPPLY CHAIN (HK) CO.,LIMITED

ROOM 603D, 6/F HANG PONT COMMERCIAL BUILDING, 31 TONKIN ST.,  
CHEUNG SHA WAN, KL, HK

has been established the quality management system meeting the requirements of standard

GB/T19001-2008/ISO9001:2008

Scope:

Certification Address: Room 1313, Fortune Building, Nanheng West Road, Huiyang District, Huizhou, Guangdong, China

Certification Activities: Sales and services of printed circuit boards

Certificate No.: 51816Q01163R05

Issued Date : 2016-11-17 Valid to : 2018-09-15

Initial Issued Date : 2016-11-17 Renewal Date : \*\*\*

Business unit subject to annual surveillance

Standard

Service/Level

Shenzhen Zhongjiach International



GM

周嘉

For more info, please refer to the website: www.ccrc.com.cn

CICC INSPECTION CERTIFICATION



QUALITY MANAGEMENT SYSTEM CERTIFICATE

Certificate No: 16118Q10347R05

We hereby certify that  
O-LEADING SUPPLY CHAIN(HK) CO.,LIMITED

Credit No: 61691591-000-07-17-2

Registration Add: ROOM 603D, 6/F HANG PONT COMMERCIAL BUILDING, 31 TONKIN ST, CHEUNG SHA WAN, KL, HK  
Business Add: 1313 Floor, Fortune Building, Danstui Town, Huiyang District, Huizhou, Guangdong, China

Has implemented and maintains a **Quality Management System**  
Which fulfills the requirements of the following standards  
GB/T19001-2016 idt ISO9001:2015

Scope of certification

Sales of printed circuit boards

Initial Issuance period: February 27, 2018

This certificate is valid during: February 27, 2018 -- February 26, 2021

This certificate is invalid without CICC qualified label in the following period

First supervision and audit	Qualified mark	Second supervision and audit	Qualified mark
-----------------------------	----------------	------------------------------	----------------

The certification registration scope does't include those products/services scopes which fail to be assessed by the relevant effective administration personnel and qualification personnel required by the state. The effectiveness of this certificate shall be evaluated by annual surveillance audit. All the certificate shall be valid also used together with the surveillance audit conclusion. The related information of this certification can be searched on the portal of the site of [www.cicc.com.cn](http://www.cicc.com.cn).



201726

ZPMV2.E490354 - Wiring, Printed - Component



ONLINE CERTIFICATIONS DIRECTORY

ZPMV2.E490354  
Wiring, Printed - Component

For enhanced search functionality, please visit [ul.com](http://ul.com) Family of Databases. Click on a product designation for complete information.

Page Bottom

Wiring, Printed - Component

See General Information for Wiring, Printed - Components

O-LEADING SUPPLY CHAIN CO LIMITED

E490354

Fortune Building, Nanheng West Road  
Room 1313  
Huizhou, Guangdong 516211, CHINA

	Cond Width			SS/ DS/	Diam	Solder Limits	Dper	Temp	Flame	RoHS	C
	Min Edge	Cond	Thk								
Type	max(in)	mm(in)	mil(mil)	DSO	mm(in)	C	sec	C	Class	DSR	I
<b>Multi-layer (mass laminate) printed wiring boards.</b>											
<b>O-LEADING-401</b>											
	0.2 (0.004)	0.5 (0.012)	34 (1.34)	D6	12.7 (0.5)	260	10	130	V-0	-	-
<b>O-LEADING-407</b>											
	0.08 (0.003)	0.2 (0.008)	17 (0.67)	D5	9.7 (0.4)	260	10	170	V-0	AI	-
<b>Multi-layer printed wiring boards.</b>											
<b>O-LEADING-408</b>											
	0.125 (0.005)	0.125 (0.005)	12 (0.47) 31-135	D6	50.8 (2.0)	260	20	130	V-0	AI	*
<b>Single layer printed wiring boards.</b>											
<b>O-LEADING-002</b>											
	0.76 (0.015)	1.14 (0.045)	34 (1.34)	S5	19.1 (0.7)	260	10	105	V-0	AI	-
<b>O-LEADING-003</b>											
	0.38 (0.015)	1.14 (0.045)	34 (1.34)	S5	19.1 (0.8)	260	10	130	V-0	AI	-
<b>O-LEADING-033</b>											
	0.15 (0.006)	0.3 (0.012)	34 (1.34)	S5	25.4 (1.0)	260	10	120	V-0	AI	-
<b>O-LEADING-205</b>											
	0.1 (0.004)	0.3 (0.012)	34 (1.34)	D6	69.6 (2.7)	260	10	130	V-0	AI	-
<b>O-LEADING-206</b>											
	0.15 (0.006)	0.33 (0.013)	17 (0.67)	D5	69.6 (2.7)	260	10	130	V-0	AI	-

\* - CTI marking is optional and may be marked on the printed wiring board.

Marking: Company name or file number and type designation. May be followed by a suffix to denote factory identification or burning test classification.  
Last updated on 2017-01-27

Questions? [Print this page](#) [Terms of Use](#) [Page Top](#)

<http://www.ul.com> Product Search: [www.ul.com](http://www.ul.com) Search: ZPMV2.E490354 - Wiring, Printed - Component



Test Report

No. CANEC1805164701

Date: 03 Apr 2018

Page 2 of 8

Test Results:

Test Part Description:

Specimen No. **SGS Sample ID Description**  
SN1 CAN18-051647.001 Green PCB\*

Remarks:

- (1) 1 mg/kg = 1 ppm = 0.0001%
- (2) MDL = Method Detection Limit
- (3) ND = Not Detected (< MDL)
- (4) "-" = Not Regulated

RoHS Directive (EU) 2015/863 amending Annex II to Directive 2011/65/EU

Test Method: With reference to IEC 62321-4:2014+A1:2017, IEC62321-5:2013, IEC62321-7-2:2017, IEC 62321-6:2015 and IEC62321-8:2017, analyzed by ICP-OES, UV-Vis and GC-MS

Test Item(s)	Limit	Unit	MDL	DET
Cadmium (Cd)	100	mg/kg	2	ND
Lead (Pb)	1,000	mg/kg	2	9
Mercury (Hg)	1,000	mg/kg	2	ND
Hexavalent Chromium (Cr(VI))	1,000	mg/kg	8	ND
Sum of PBBs	1,000	mg/kg	-	ND
Mono-bromobiphenyl	-	mg/kg	5	ND
Oli-bromobiphenyl	-	mg/kg	5	ND
Tri-bromobiphenyl	-	mg/kg	5	ND
Tetra-bromobiphenyl	-	mg/kg	5	ND
Penta-bromobiphenyl	-	mg/kg	5	ND
Hexa-bromobiphenyl	-	mg/kg	5	ND
Hepta-bromobiphenyl	-	mg/kg	5	ND
Octa-bromobiphenyl	-	mg/kg	5	ND
Nona-bromobiphenyl	-	mg/kg	5	ND
Deca-bromobiphenyl	-	mg/kg	5	ND
Sum of PBDEs	1,000	mg/kg	-	ND
Mono-bromodiphenyl ether	-	mg/kg	5	ND
Di-bromodiphenyl ether	-	mg/kg	5	ND
Tri-bromodiphenyl ether	-	mg/kg	5	ND
Tetra-bromodiphenyl ether	-	mg/kg	5	ND
Penta-bromodiphenyl ether	-	mg/kg	5	ND



When a product is found to contain substances above the limits set in the RoHS Directive, the manufacturer shall take the necessary measures to eliminate or reduce the concentration of these substances in the product. The manufacturer shall also take the necessary measures to ensure that the product is not placed on the market or into service. The manufacturer shall also take the necessary measures to ensure that the product is not placed on the market or into service. The manufacturer shall also take the necessary measures to ensure that the product is not placed on the market or into service. The manufacturer shall also take the necessary measures to ensure that the product is not placed on the market or into service.

Member of the SGS Group (SGS SA)

## Balení a balení dodávka

detaily balení	16 let profesionální výrobce PCB desek
Detail dodávky	7-12 dní



## FAQ

### 1. Jak zajistit kvalitu O-Leading?

Náš vysoký standard kvality je dosažen následujícím způsobem.

1. Proces je přísně kontrolován podle norem ISO 9001: 2008.
2. Extenzivní využití softwaru při řízení výrobního procesu
3. State-of-art zkušební zařízení a nástroje. Např. Létající sonda, rentgenová kontrola, AOI (automatizovaný optický inspektor) a ICT (testování v obvodu).
4. Dedicated týmu pro zajištění kvality s procesem analýzy případů selhání
5. Průběžná školení a vzdělávání zaměstnanců

### 2. Jak vaše O-Leading udržuje vaši konkurenceschopnou cenu?

Za poslední desetiletí se ceny mnoha surovin (např. Mědi, chemikálií) zdvojnásobily, ztrojnásobily nebo zvýšily na čtyřnásobek; Čínská měna RMB zhodnotila 31% oproti americkému dolaru; Výrazně vzrostly také naše náklady práce. Nicméně, O-Leading udržuje naše ceny stabilní. To zcela odpovídá našim inovacím v oblasti snižování nákladů, vyhýbání se odpadům a zvyšování efektivity. Naše ceny jsou v tomto odvětví velmi konkurenceschopné na stejné úrovni kvality.

Věříme v partnerství win-win s našimi zákazníky. Naše partnerství bude vzájemně prospěšné, pokud vám poskytneme výhodu v oblasti nákladů a kvality.

### 3. Jaké typy desek mohou O-Leading proces?

Společné desky FR4, vysoce TG a bezhalogenové desky, Rogers, Arlon, Telfon, desky na bázi hliníku / mědi, PI atd.

4. Jaká data jsou potřebná pro výrobu PCB?

Nejlepší je poskytovat data ve formátu Gerber 274-X. Navíc mohou být zpracovány také Cam350, CAD, Protel 99se, PADS, DXP a Eagle.

5. Jaký je typický procesní proces pro vícevrstvou desku plošných spojů?

Řezání materiálu → Vnitřní suchý film → vnitřní leptání → Vnitřní AOI → Vícenásobné → vrstvení vrstev  
Lisování → Vrtání → PTH → Pokovování panelů → Vnější suchý film → Pokovování → Vnější leptání → Vnější AOI → Pájená maska → Značka součásti → Povrch → Směrování → E / T → Vizuální kontrola.