

Vrstvy: 2

Materiál: FR4

Dokončená tloušťka: 1,57 mm +/- 10%

Tloušťka mědi vnější vrstvy: 1oz

Dokončeno: ENIG (Au: 2-5u)

Soldermask (barva): Obě strany, LPI (černá)

Silkscreen (Barva): Obě strany, bílá

Elektrická zkouška

UKONČENÍ: TENTO NÁPRAVA BUDE JE ZAŘÍZENÁ ZLATO PODLE IPC-6012.

Tloušťka je 0,50uM nad 3 - 6uM niklem.

MĚŘÍNOVÉ OTVÍRÁNÍ MINIMÁLNÍ .025 AVG, .020 MIN. DOLŮ NESMÍ BÝT ZAVŘENO, POKUD VIAS .500 ZKONTROLUJÍ NEBO MALÉ.

Klávesa vrstvy:

=====

* .GM4: Obrys desky

* .TXT: NC vrtací soubor

* .GTP: Top Paste

* .GTO: Top Silkscreen

* .GTS: Top Soldermask

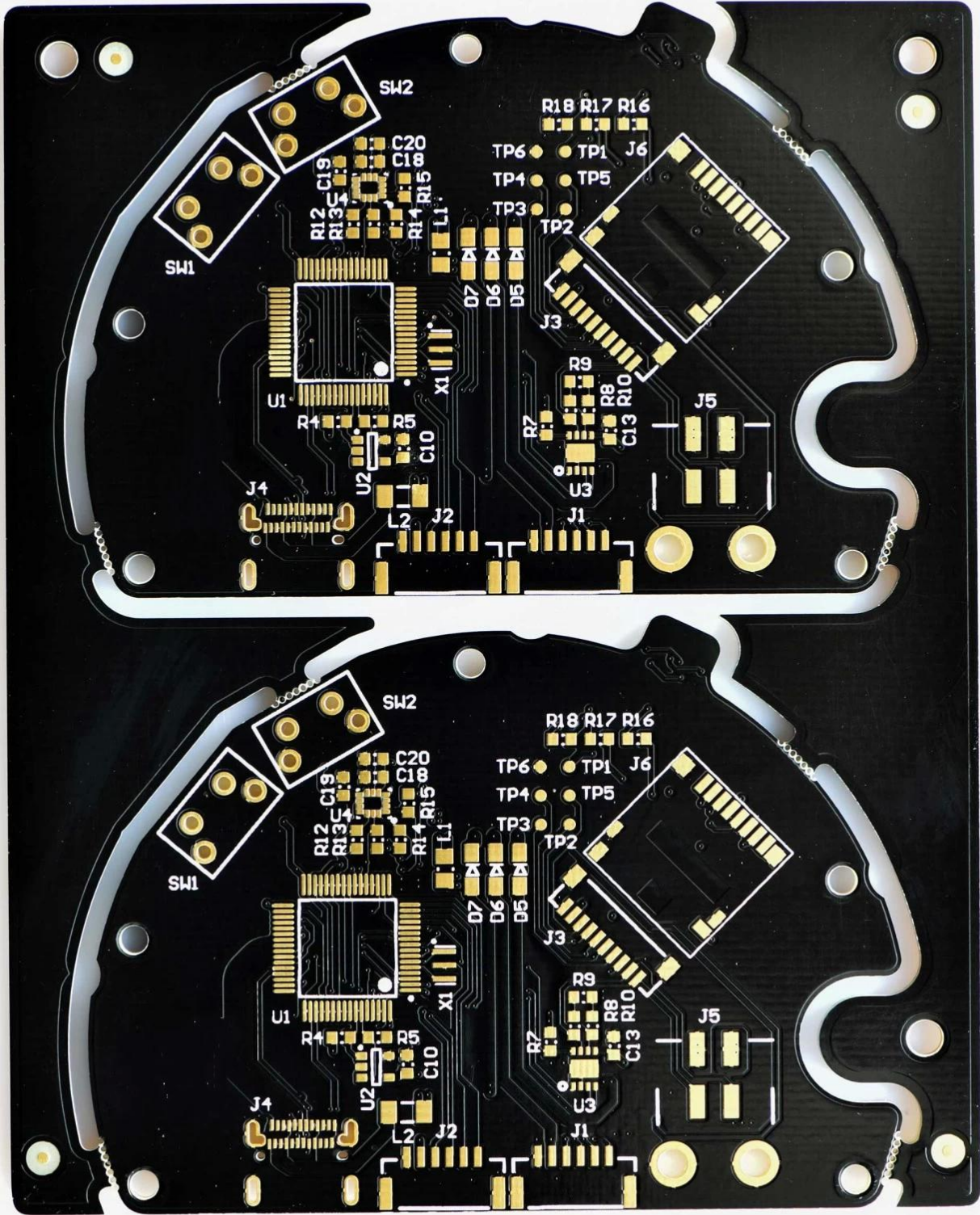
* .GTL: Nejvyšší vrstva mědi

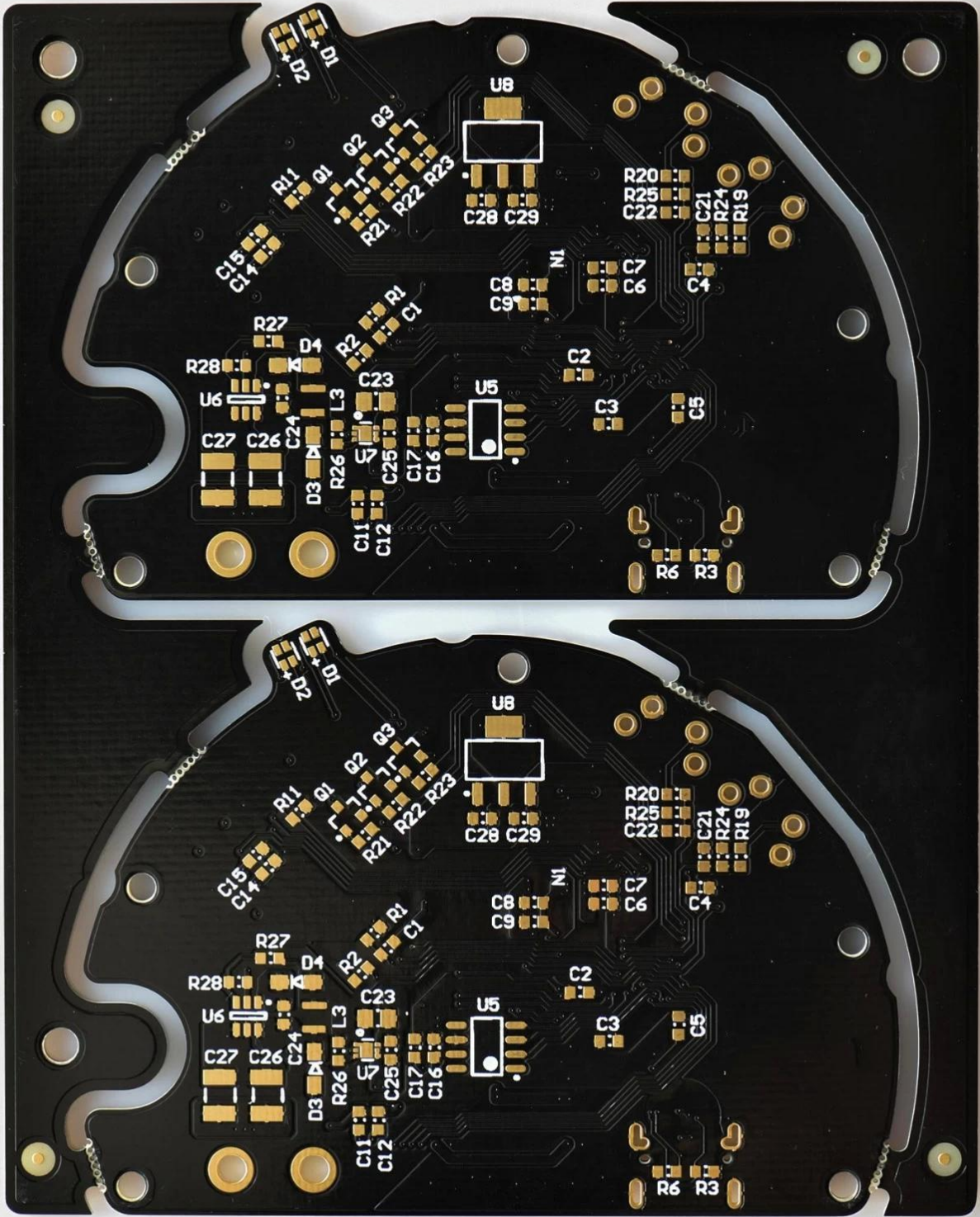
* .GBL: Spodní vrstva mědi

* .GBS: spodní soldermask

* .GBO: spodní silikon

* .GBP: Vložit dole





Vysoce kvalitní velkoobchod s plošnými spoji, Dodavatel desek plošných spojů