

Vítejte v O-Leadingu

OEM přizpůsobený dodavatel plošných spojů rohs Společnost O-Leading usiluje o to, aby byla vaším komplexním partnerem v dodavatelském řetězci EMS, včetně designu desek plošných spojů, výroby desek plošných spojů a montáže desek plošných spojů (PCBA). Poskytujeme některé z nejpokročilejších technologií desek plošných spojů, včetně desek plošných spojů HDI, vícevrstevných desek plošných spojů, pevných desek plošných spojů . Můžeme podporovat od rychlého prototypu po střední a hromadnou výrobu.

Naši globální zákazníci jsou obecně velmi ohromeni našimi službami: rychlá reakce, konkurenceschopná cena a kvalita

Závazek. Poskytování cennějších technických služeb a celkového řešení je cestou vpřed O.

Pokud jde o budoucnost, společnost O-leader se jako vždy soustředí na inovace a vývoj technologie výroby elektroniky a vyvíjí trvalé úsilí o komplexní služby PCB a PCBA s cílem poskytovat prvotřídní služby a vytvářet pro naše zákazníky větší hodnotu.

PRO VÍCE INFORMACÍ KLIKNUTÍM TOTO **[Dodavatel polovodičových PCB Čína](#)**



WE ALWAYS PROVIDE YOU
BEST RIGID-FLEXIBLE CIRCUIT

O-LEADING
To Be Reliable, To Be Valuable

WE ALWAYS PROVIDE YOU
BEST HIGH DENSITY INTERCONNECT PCB

The advertisement features a hand holding a green PCB against a space background with planets and stars. The text 'WE ALWAYS PROVIDE YOU BEST RIGID-FLEXIBLE CIRCUIT' is displayed in a dark box. Below this, the O-LEADING logo is shown with the tagline 'To Be Reliable, To Be Valuable'. Further down, another dark box contains the text 'WE ALWAYS PROVIDE YOU BEST HIGH DENSITY INTERCONNECT PCB'. At the bottom, a row of various PCB components is displayed.



Keep *LEARNING*

There's a phrase in Buddhism, 'Beginner's mind.'

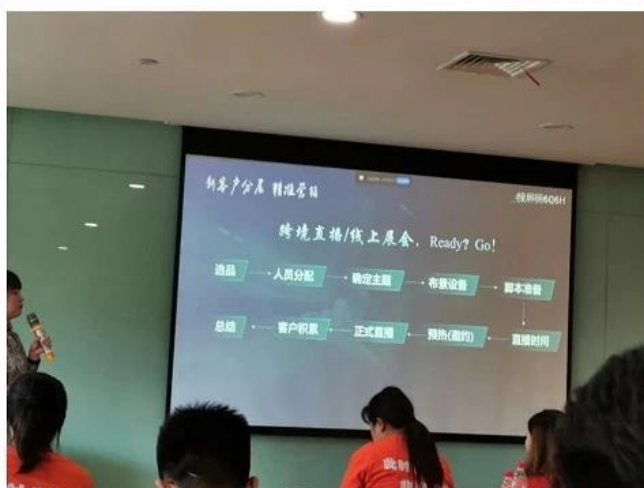
It's wonderful to have a beginner's mind

WE HAVE A *DREAM*

Keep *RUNNING*

I would like to live to study and not study to live.

---Bacon



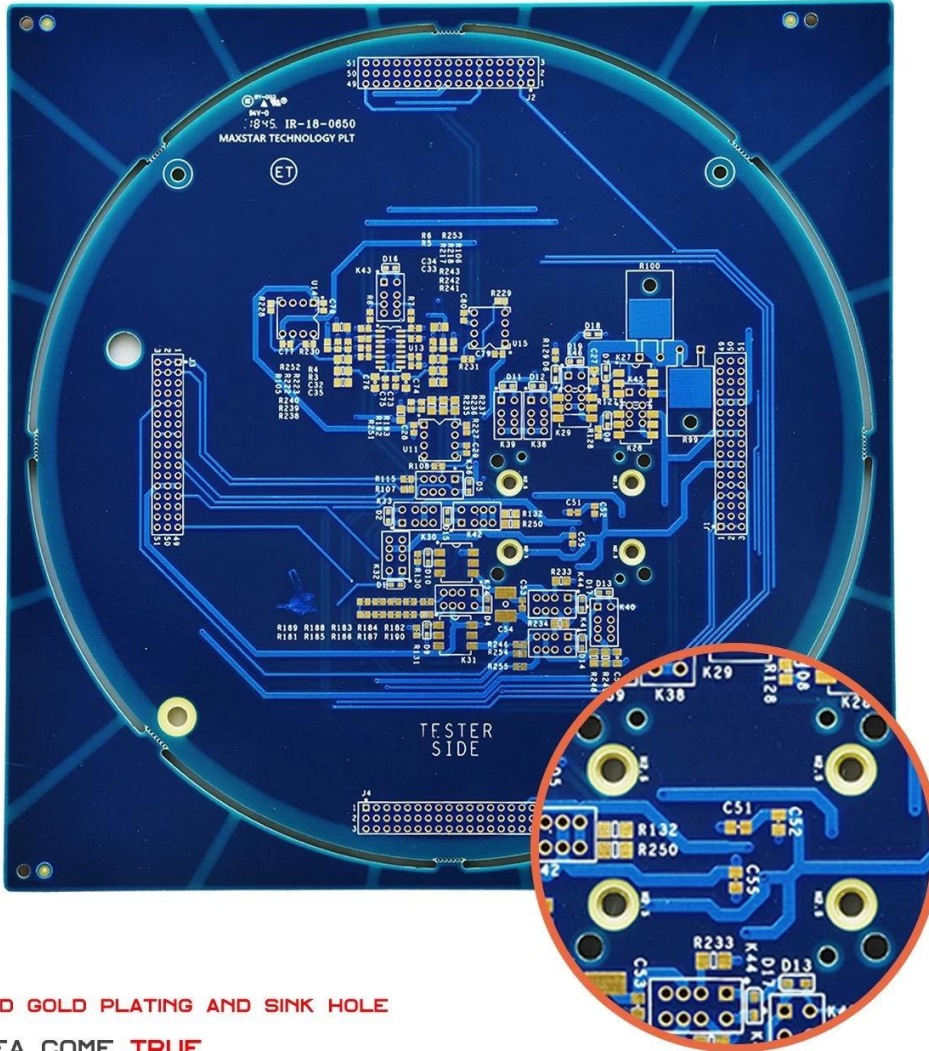
Popis výrobku

HORKÝ prodej vysoce kvalitních desek plošných spojů přizpůsobených desek plošných spojů s technologií dřezu z tvrdého zlata o tloušťce 30u

TOP QUALITY PCB

O-LEADING

To Be **Reliable**, To Be **Valuable**

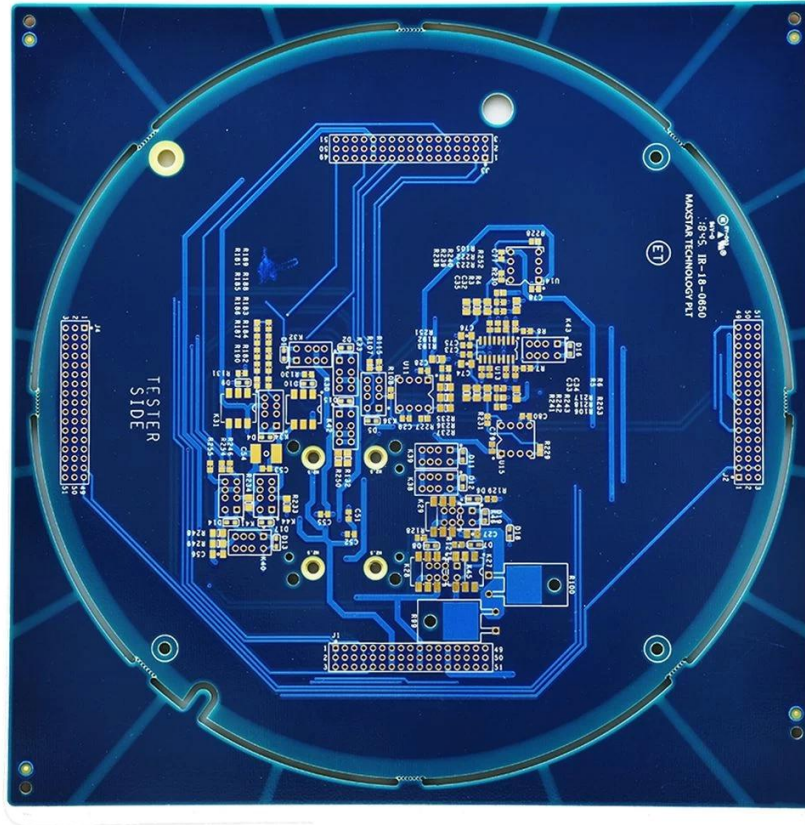


2L PCB WITH **HARD GOLD PLATING** AND SINK HOLE
MAKE YOUR IDEA COME **TRUE**

TOP QUALITY PCB

O-LEADING

To Be **Reliable**, To Be **Valuable**

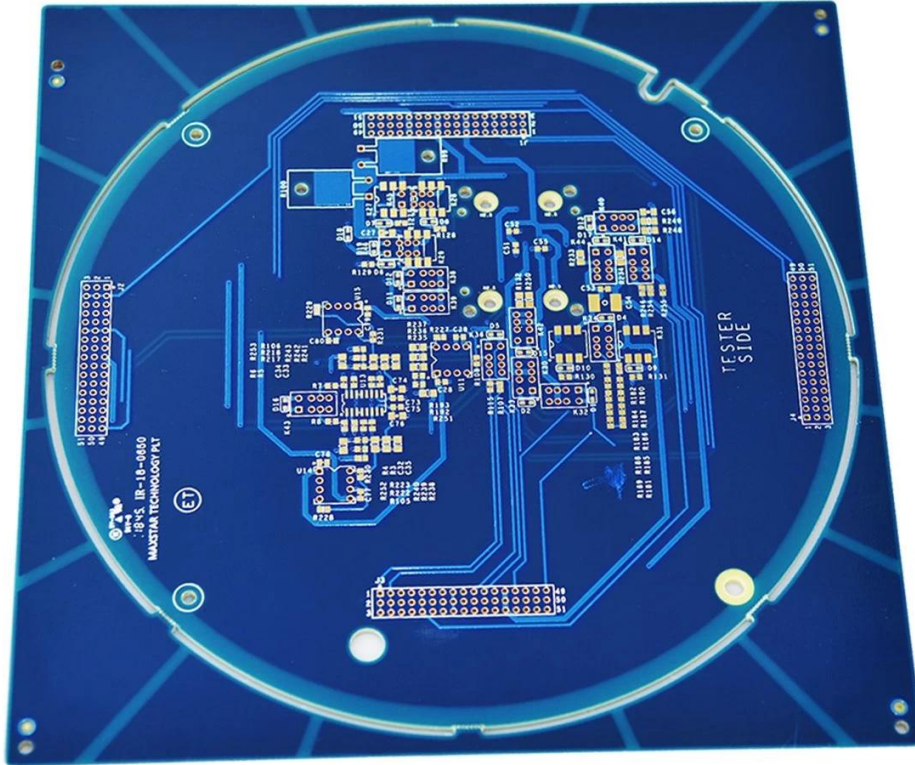


2L PCB WITH **HARD GOLD PLATING** AND SINK HOLE

MAKE YOUR IDEA COME **TRUE**



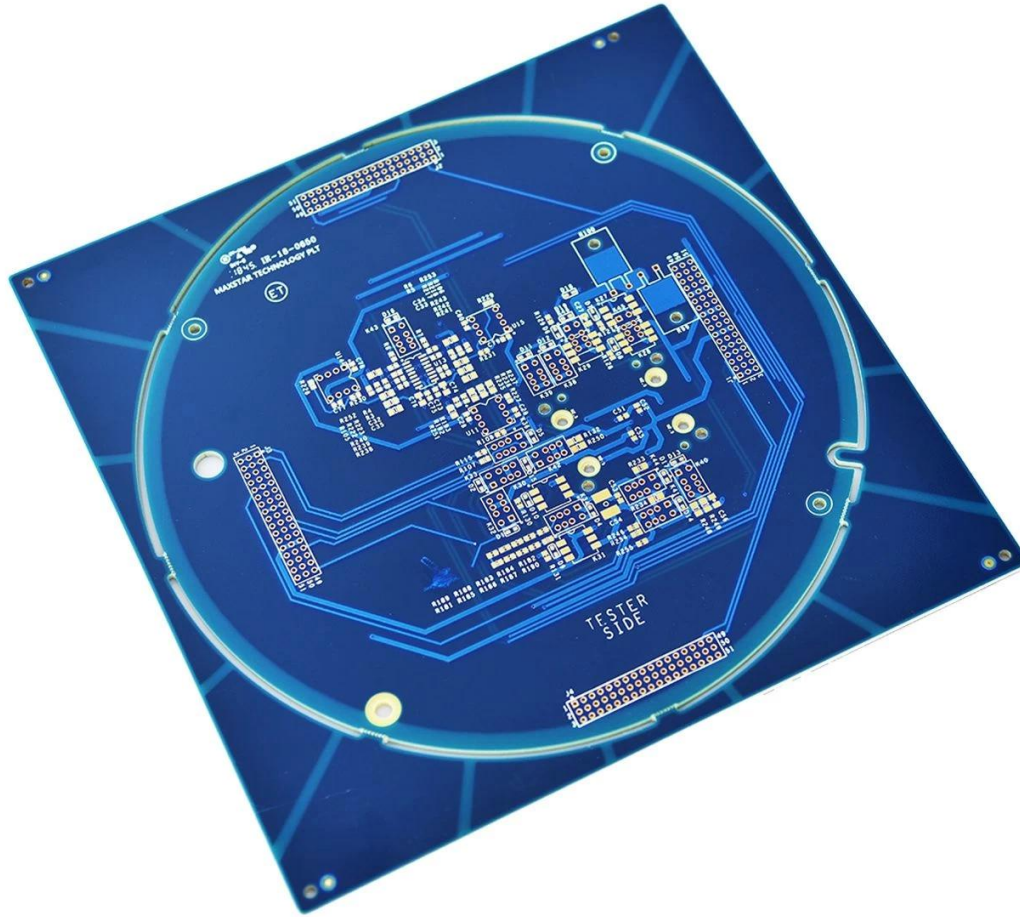
TOP QUALITY PCB
O-LEADING
To Be **Reliable**, To Be **Valuable**



2L PCB WITH **HARD GOLD PLATING** AND SINK HOLE
MAKE YOUR IDEA COME **TRUE**



TOP QUALITY PCB
O-LEADING
To Be **Reliable**, To Be **Valuable**



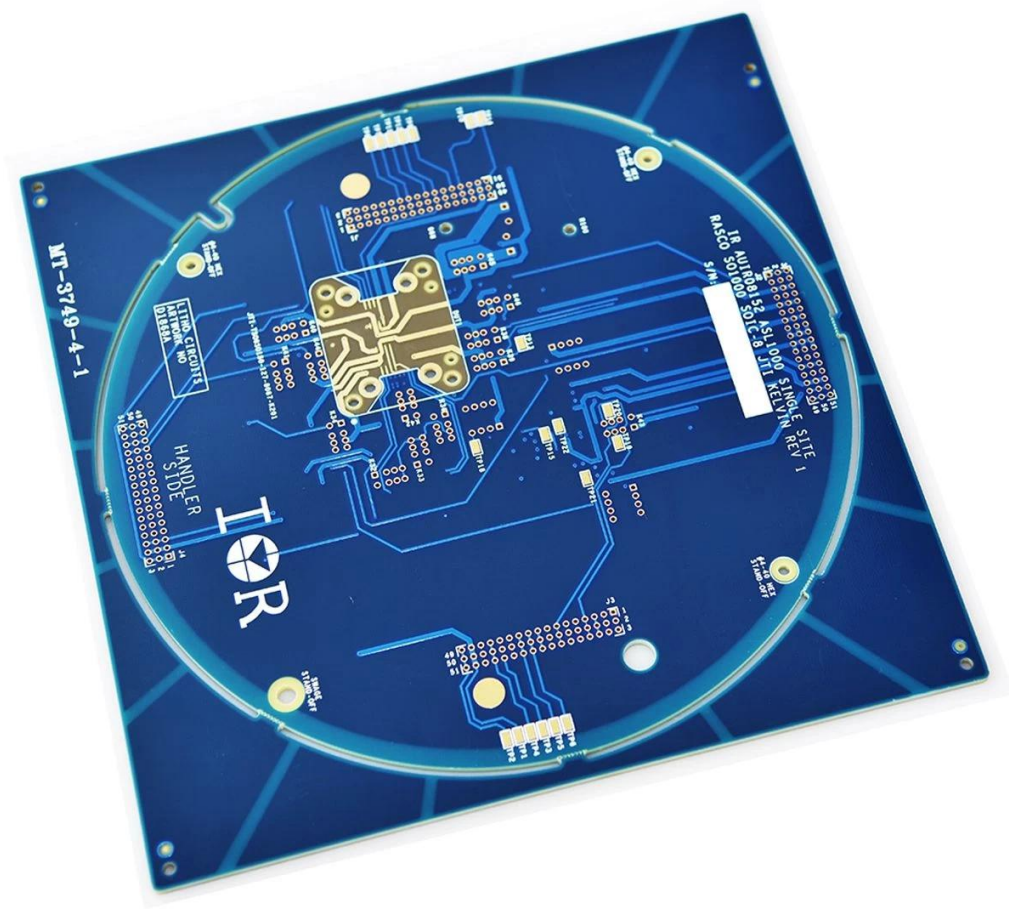
2L PCB WITH **HARD GOLD PLATING** AND **SINK HOLE**
MAKE YOUR IDEA COME **TRUE**



TOP QUALITY PCB

O-LEADING

To Be **Reliable**, To Be **Valuable**



2L PCB WITH **HARD GOLD PLATING** AND SINK HOLE
MAKE YOUR IDEA COME **TRUE**

TOP QUALITY PCB

O-LEADING

To Be **Reliable**, To Be **Valuable**



2L PCB WITH **HARD GOLD PLATING AND SINK HOLE**

MAKE YOUR IDEA COME **TRUE**

Market Share

 CONSUMER ELECTRONICS

 AUTOMOTIVE ELECTRONICS

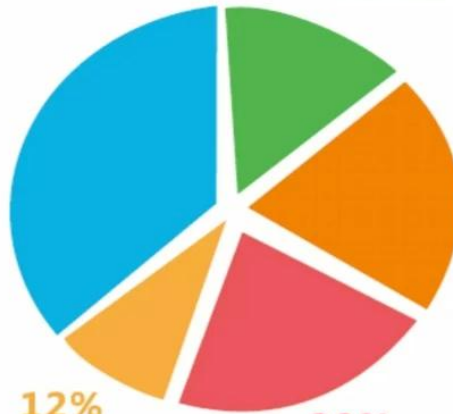
 INDUSTRIAL CONTROL

 INTELLECTUALIZED HOUSEHOLD CONTROL

 OTHER



30%
CONSUMER ELECTRONICS



18%
INTELLECTUALIZED HOUSEHOLD CONTROL

20%
AUTOMOTIVE ELECTRONICS

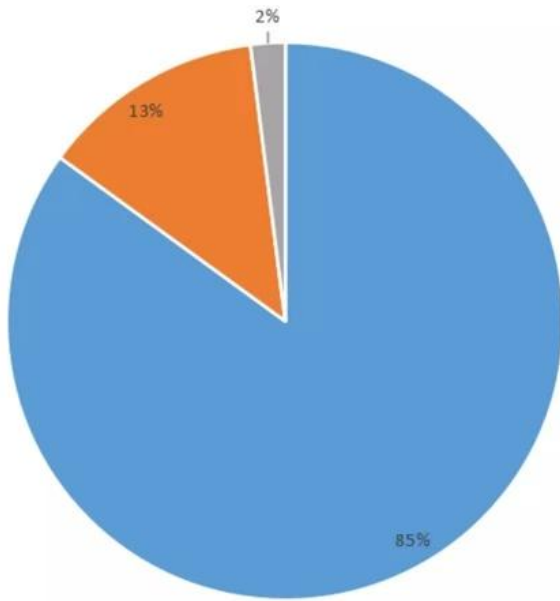


12%
OTHER

20%
INDUSTRIAL CONTROL



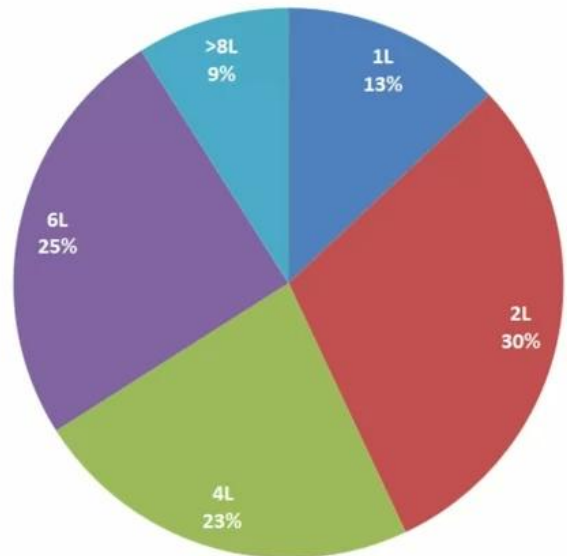
Product types



■ FR-4 PCB ■ MC PCB ■ rigid-flexible PCB

Product layers

■ 1L ■ 2L ■ 4L ■ 6L ■ >8L



Production Process

18 years experience in one-stop PCB and PCBA, we can make your idea come true,



Náš tým



Factory PCB



Automatic vacuum press machine



Drilling Machine



Pattern Plating Machine



Scrubbing Machine



Developing Machine



Routing Machine



High-speed flying probe machine



E-test Machine

Factory SMT



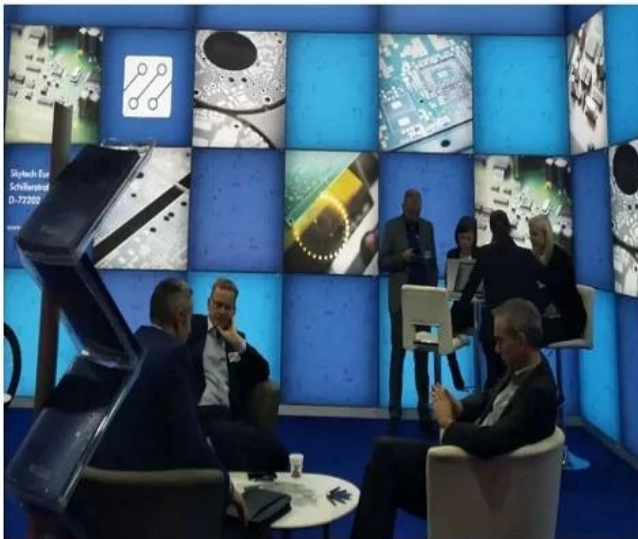
O-LEADING CUSTOMER

To be **RELIABLE**

- Q**uality first ,
- C**ustomer supreme ,
- S**cientifically management ,
- S**triving for famous brand



THE CUSTOMER IS KING



To be **VALUABLE**

- S**cience and technology keeps head ,
- P**ut people first ,
- B**e precise and practical ,
- C**ontribute sincerely

Skyworth 创维

HET 和而泰
HET INTELLIGENT CONTROL

dongweikeji
东威科技

美的 Midea

STAR-NET
星网锐捷

FORYOU
ADAYO 华阳集团

EDIFIER[®]

Cultraview 金锐显

3nod 三诺

T&W

TCL

AcBel 康舒科技
ACBEL POLYTECH INC.

Honeywell

Schneider
Electric

ZTE 中兴

EMERSON

BYD

PHILIPS

TE
connectivity


VIDEOTON

O-LEADING CUSTOMER REVIEW

CUSTOMER VOICE IS EXTREMELY IMPORTANT TO US

订单编号: 49335463501024670

供应商服务: 非常满意 (5 stars) 按时发货: 非常满意 (5 stars)




High quality usb power pcb , pcba manufacturer

★★★★★

Fancy has done an excellent job, whenever we write, she answered us within 1 second, O-leading is very perfect with fast delivery, fast logistics, the most important thing is good quality, good packaging, thank you!

[回复该评论](#)



oem customized rohs pcb drawing schematic s...


★★★★★

We received the boards, the quality is very good, the price is very reasonable, Fancy is very nice & smart & experienced, the logistics is super fast, I will come to see more in the future.

[回复该评论](#)

订单编号: 49298271001024670

供应商服务: 非常满意 (5 stars) 按时发货: 非常满意 (5 stars)




High TG180 FR-4 Circuit HDI PCB 94V0 Board ...

★★★★★

perfect product, perfect PCB supplier!

[回复该评论](#)




oem customized rohs pcb drawing schematic s...

★★★★★

Very good and professional PCB product as usual!

[回复该评论](#)



Strip LED Aluminum FR-4 lighting PCB board 9...


★★★★★

High quality, fast delivery, good service, competitive price, lucky and happy to purchase from O-leading!

[回复该评论](#)

订单编号: 49224962001024670

供应商服务: 非常满意 (5 stars) 按时发货: 非常满意 (5 stars)



High quality Keyboard pcb & pcba Factory SMT...


★★★★★

Top quality, it's the right choice to choose O-leading to make the PCB & PCBA

[回复该评论](#)

订单编号: 4093862201024670

供应商服务: 非常满意 (5 stars) 按时发货: 非常满意 (5 stars)




Professional Printed Circuit Board Manufact...

★★★★★

Very high quality PCB products, O-leading is the best PCB supplier that we have ever worked with.

订单编号: 44068794501024670

供应商服务: 非常满意 (5 stars) 按时发货: 非常满意 (5 stars)



High TG180 FR-4 Circuit HDI PCB 94V0 Board ...


★★★★★

We bought two batches, one by DHL, the other one by air, good quality and fast delivery!

LISTEN TO CUSTOMER VOICE

订单编号: 40903347501024670


供应商服务: 非常满意 (5 stars) 按时发货: 非常满意 (5 stars)



Strip LED Aluminum FR-4 lighting PCB board 9...

★★★★★


Very fast delivery! Fantastic, good job!!!



Professional Printed Circuit Board Manufact...

★★★★★


Very happy to great support from O-leading, they are not only professional on the PCB, but also provide good PCB products, very good supplier!



hot sale rigid-flexible PCB with 0.2mm BGA an...

★★★★★


very professional supplier



High Quality custom FPCB/Flex PCB/FPC/Flexi...

★★★★★


Good product



OEM ODM PCBA Bluetooth Wireless Marking G...

★★★★★

high soldering quality




Electronic parts haptic pcba Circuit Board asse...

★★★★★

Very Good product

订单编号: 37378603001024670


供应商服务: 非常满意 (5 stars) 按时发货: 非常满意 (5 stars)



Raspberry pi 0 Zero Raspberry Pi Zero Pi W ver...

★★★★★

Fantastic products!!




double layer pcb with red S/M and LF-HASL su...

★★★★★

Good!

订单编号: 36919647001024670


供应商服务: 非常满意 (5 stars) 按时发货: 非常满意 (5 stars)



AML-S802 Quad-core Android embedded boar...

★★★★★


Good products



Fast delivery low cost pcb fabrication O-leadin...

★★★★★


Good supplier



Lidar IR Sensor board pcba(H08R6x)

★★★★★


perfect product



Customized PCBA design PCB design

★★★★★


perfect



Audio Speaker and Headphone Jack (H07R3x)

★★★★★


High quality, good



half hole pcb, half hole pcb module, half hole m...

★★★★★


Top half hole pcb supplier, very perfect goods



High Quality custom FPCB/Flex PCB/FPC/Flexi...

★★★★★

this rigid-flexible pcb quality is perfect!



Electronic parts haptic pcba Circuit Board asse...

★★★★★

Very satisfied with O-leading products and quality, especially their on-time delivery, fantastic!

Be kind to your client, because he has many choices, but he chooses you instead.

Certifikace

CICC INSPECTION CERTIFICATION



嘉泰认证

QUALITY MANAGEMENT SYSTEM CERTIFICATE

Certificate No: 18118Q10347R05

We hereby certify that

O-LEADING SUPPLY CHAIN(HK) CO.,LIMITED

Credit No: 61691591-000-07-18-7

Registration Add: FLAT/RM 1205 12/F TAI SANG BANK BUILDING 130-132 DES
VOEUS BOAD CENTRAL HK

Business Add: 1313, Floor 13, Fortune Building, Danshui Town, Huiyang
District, Huizhou, Guangdong, China

Has implemented and maintains a **Quality Management System**
Which fulfils the requirements of the following standards
GB/T19001-2016 idt ISO9001:2015

Scope of certification
Sales of printed circuit boards

Initial issuance period: February 27, 2018
Renewal date: April 22, 2019

This certificate is valid during: April 22, 2019 ~ February 26, 2021

This certificate is invalid without CICC qualified label in the following period

First supervision and audit	Second supervision and audit	Qualified mark
-----------------------------	------------------------------	----------------

The certification implementation scope does not include those production services which shall be obtained by the relevant effective administrative provisions and qualification provisions regulated by the state. The effectiveness of this certificate shall be notified by annual supervision audit of CICC. The certificate shall be valid when used together with the surveillance audit certificate. The initial information of this certificate can be searched at the portal of CICC: www.cicc.com.cn or by the code of inquiry: www.cicc.com.cn






CICC INSPECTION CERTIFICATION



嘉泰认证

质量管理体系认证证书

证书号: 18118Q10347R05

兹证明

诚领供应链(香港)有限公司

统一社会信用代码: 61691591-000-07-18-7

注册地址: 香港中環德輔道中 130-132 號大生銀行大廈 1205 室

经营地址: 广东惠州惠阳淡水南亨西路财富大厦 13 楼 1313

建立的质量管理体系符合

GB/T19001-2016 idt ISO9001:2015 质量标准适用条款的要求

认证范围
印刷线路板的销售

初次发证日期: 2018年02月27日

换证日期: 2019年04月22日

证书有效期: 自2019年04月22日至2021年02月26日

在下列期限内, 未经 CICC 黏贴合格标识, 本证书无效

第一次复审	第二次复审	黏贴处
-------	-------	-----

本证书认证范围不包括未获得有效的国家规定的行政许可、资质许可的产品/服务范围。本证书通过CICC定期监督审核保持, 与年度《保持认证通知书》共同方为有效。本证书信息可在国家认监委网站: www.cnca.gov.cn及CICC网站www.cicc.com.cn查询。








Test Report

No. SZXEC1900530401 Date: 30 Mar 2019 Page 1 of 6

O-LEADING SUPPLY CHAIN (HK) CO., LIMITED

1313.FLOOR 13, FORTUNE BUILDING, DANSHUI TOWN, HUIYANG DISTRICT, HUIZHOU, GUANGDONG, CHINA

The following sample(s) was/were submitted and identified on behalf of the clients as : OSP

SGS Job No. : RP19-005089 - SZ
Date of Sample Received : 22 Mar 2019
Testing Period : 22 Mar 2019 - 30 Mar 2019
Test Requested : Selected test(s) as requested by client.
Test Method : Please refer to next page(s).
Test Results : Please refer to next page(s).

Conclusion : Based on the performed tests on submitted sample(s), the results of Lead, Mercury, Cadmium, Hexavalent chromium, Polybrominated biphenyls (PBBs), Polybrominated diphenyl ethers (PBDEs) and Phthalates such as Bis(2-ethylhexyl) phthalate (DEHP), Butyl benzyl phthalate (BBP), Dibutyl phthalate (DBP), and Diisobutyl phthalate (DIBP) comply with the limits as set by RoHS Directive (EU) 2015/863 amending Annex II to Directive 2011/65/EU.

Signed for and on behalf of
SGS-CSTC Standards Technical Services Co., Ltd. Shenzhen Branch

Tina
Tina Fan
Approved Signatory



Unless otherwise agreed in writing, this document is issued by the Company subject to its General Conditions of Service printed overleaf, available on request or accessible at http://www.sgs.com/terms-and-conditions.aspx and, for electronic format documents, subject to Terms and Conditions for Electronic Documents at http://www.sgs.com/terms-and-conditions/Electronic-Document.aspx. Attention is drawn to the limitation of liability, indemnification and jurisdiction issues defined therein. Any holder of this document is advised that unless he/she expressly agrees to the Company's liability at the time of its intended use, the limits of the Company's liability are restricted to the extent of the Company's liability under the applicable law. This document does not constitute an offer of insurance or any other financial product. The Company's liability is limited to the extent of the Company's liability under the applicable law. The appearance of this document is unlawful and offenders may be prosecuted to the fullest extent of the law. Unless otherwise stated the results shown in this report refer only to the samples tested.

Member of the SGS Group (SGS SA)



Test Report

No. SZXEC1900530401 Date: 30 Mar 2019 Page 2 of 6

Test Results :

Test Part Description :

Table with 3 columns: Specimen No., SGS Sample ID, Description. Row 1: SN1, SZX19-005304.001, Green"PCB"

Remarks :

- (1) 1 mg/kg = 1 ppm = 0.0001%
(2) MDL = Method Detection Limit
(3) ND = Not Detected (< MDL)
(4) "-" = Not Regulated

RoHS Directive (EU) 2015/863 amending Annex II to Directive 2011/65/EU

Test Method : With reference to IEC 62321-4:2013+A1:2017, IEC 62321-5:2013, IEC 62321-7-2:2017, IEC 62321-6:2015 and IEC 62321-8:2017, analyzed by ICP-OES, UV-Vis and GC-MS.

Table with 5 columns: Test Item(s), Limit, Unit, MDL, 0/1. Lists various substances like Cadmium, Lead, Mercury, Hexavalent Chromium, Sum of PBBs, etc. with their respective limits and detection results.



Unless otherwise agreed in writing, this document is issued by the Company subject to its General Conditions of Service printed overleaf, available on request or accessible at http://www.sgs.com/terms-and-conditions.aspx and, for electronic format documents, subject to Terms and Conditions for Electronic Documents at http://www.sgs.com/terms-and-conditions/Electronic-Document.aspx. Attention is drawn to the limitation of liability, indemnification and jurisdiction issues defined therein. Any holder of this document is advised that unless he/she expressly agrees to the Company's liability at the time of its intended use, the limits of the Company's liability are restricted to the extent of the Company's liability under the applicable law. This document does not constitute an offer of insurance or any other financial product. The Company's liability is limited to the extent of the Company's liability under the applicable law. The appearance of this document is unlawful and offenders may be prosecuted to the fullest extent of the law. Unless otherwise stated the results shown in this report refer only to the samples tested.

Member of the SGS Group (SGS SA)



ZPMV2.E490354 - WIRING, PRINTED - COMPONENT

Wiring, Printed - Component

See General Information for Wiring, Printed - Component

O-LEADING SUPPLY CHAIN (HK) CO LTD
 ROOM 1205, 12/F
 TAI SANG BANK BLDG
 130-132 DES VOEUS ROAD
 CENTRAL, HONG KONG

E490354

Type	Cond Width		Cond Thk	SS/ DS/ DSO	Max	Max		Meets	C			
	Min	Edge			Area	Solder	Oper			Flame		
	mm(in)	mm(in)	mic(mil)		mm(in)	C	sec	C	Class	UL796	DSR	I
Multilayer (mass laminate) printed wiring boards.												
O-LEADING-401	0.1 (0.004)	0.3 (0.012)	34 (1.34)	DS	12.7 (0.5)	260	10	130	V-0	-	-	
O-LEADING-407	0.08 (0.003)	0.2 (0.008)	17 (0.67)	DS	9.7 (0.4)	260	10	130	V-0	All	-	
Multilayer printed wiring boards.												
O-LEADING-408	0.125 (0.005)	0.125 (0.005)	12 (0.47) Int:136	DS	50.8 (2.0)	280	20	130	V-0	All	*	
Single layer printed wiring boards.												
O-LEADING-002	0.38 (0.015)	1.14 (0.045)	34 (1.34)	SS	19.1 (0.8)	260	10	105	V-0	All	-	
O-LEADING-003	0.38 (0.015)	1.14 (0.045)	34 (1.34)	SS	19.1 (0.8)	260	10	130	V-0	▲	-	
O-LEADING-033	0.15 (0.006)	0.3 (0.012)	34 (1.34)	SS	25.4 (1.0)	260	10	120	V-0	All	-	
O-LEADING-205	0.1 (0.004)	0.3 (0.012)	34 (1.34)	DS	69.6 (2.7)	260	10	130	V-0	All	-	
O-LEADING-206	0.15 (0.006)	0.33 (0.013)	17 (0.67)	DS	69.6 (2.7)	260	10	130	V-0	All	-	
O-LEADING-D01	0.14 (0.006)	0.15 (0.006)	33 (1.30)	DS	25.4 (1.0)	260	10	130	V-0	All	*	
O-LEADING-S01	0.25 (0.010)	0.25 (0.010)	17 (0.67)	SS	25.4 (1.0)	260	4	130	V-0	All	*	

WIRING, PRINTED - COMPONENT | UL Product iQ

O-LEADING-S02	0.2 (0.008)	0.2 (0.008)	17 (0.67)	SS	25.4 (1.0)	260	4	130	HB	▲	*	
O-LEADING-S03	0.25 (0.010)	0.25 (0.010)	34 (1.34)	SS	25.4 (1.0)	260	4	130	V-0	All	*	

* - CTI marking is optional and may be marked on the printed wiring board.

Marking: Company name or file number and type designation. May be followed by a suffix to denote factory identification or burning test classification.

并不是所有出现在本数据库中的公司名称和产品都满足了UL跟踪检验服务的要求。只有带有UL标志的产品，才应该被视为经过UL认证，并满足UL跟踪检验服务的要求。注意查看产品上的标志。

UL 允许在线认证目录中所含材料的复制遵循以下条件：1.指南信息、装配、构造、设计、系统和/或认证（文件）必须在不篡改任何数据（或图纸）的情况下完整且无误导性地呈现。2.经 UL 允许从在线认证目录转载“声明必须出现在所提取材料的邻近位置。此外，转载材料必须包含以下格式的版权声明：“© 2019 UL LLC”

Schopnost procesu

Výrobní možnosti PCB

Počet vrstev	1Vrstva-32Vrstva
Hotová tloušťka mědi	1 / 3oz-12oz
Min. Vnitřní šířka / rozteč čar	3,0 mil / 3,0 mil
Min. Vnější šířka / rozteč řádků	4,0 mil / 4,0 mil
Max. Poměr stran	10: 1
Tloušťka desky	0,2 mm - 5,0 mm
Max. Velikost panelu (palce)	635 * 1 500 mm
Minimální velikost vyvrtaného otvoru	4 mil
Tolerance děrovaných otvorů	+/- 3 mil
Blind / Buried Vias (All typy)	ANO
Via Fill (vodivý, nevodivý)	ANO
Základní materiál	FR-4, FR-4high Tg. Bezhalogenový materiál, Rogers, hliníková základna, Polyimid, těžká měď / FR4 Pevná dvouvrstvá výroba PCB v Číně
Povrchové úpravy	HASL, OSP, ENIG, HAL-LF, stříbrné provedení, lmercion cín, zlaté prsty, uhlíkový inkoust

Výrobní možnosti SMT

Materiál PCB	FR-4, CEM-1, CEM-3, deska na bázi hliníku
Max. Velikost PCB	510x1500 mm
Min. Velikost PCB	50x50mm
Tloušťka PCB	0,5 mm - 4,5 mm
Tloušťka desky	0,5-4 mm
Min. Velikost komponent	0201
Standardní součást velikosti čipu	0603 a větší
Maximální výška součásti	15 mm
Minimální stoupání olova	0,3 mm
Min. Rozteč BGA míče	0,4 mm
Přesnost umístění	+/- 0,03 mm

Balení a dodání

Shipping service



Quick Turn Lead Time		
Layer Count:	Lead Tim	Special Requirement
1L/2L	2-3days	24 Hours,48 Hours
4L	3-4days	48 Hours
6L	4-5days	72 Hours
8L	5-6days	NA
10L	6-7days	NA
12L	7-8days	NA
14L	8-9days	NA

Standard Lead Time		
Layer Count:	Sample Lead Time	Volume order lead time
2L	4 days	10 days
4L	5 days	11 days
6L	6 days	12 days
8L	8 days	14 days
10L	10 days	16 days
12L	12 days	18 days
14L	14 days	20 days
16-32L	18 days	24 days

FAQ

1. Jak O-Leading zajišťuje kvalitu? Náš vysoký standard kvality je dosažen následujícím způsobem.

- 1.1 Proces je přísně kontrolován podle norem ISO 9001: 2008.
- 1.2 Rozsáhlé využívání softwaru při řízení výrobního procesu
- 1.3 Nejmodernější zkušební zařízení a nástroje. Např. Flying Probe, X-ray Inspection, AOI (Automated Optical Inspector) a ICT (in-circuit testing).
- 1.4 Specializovaný tým zajišťování kvality s procesem analýzy případu selhání
- 1.5. Průběžné školení a vzdělávání zaměstnanců

2. Jak společnost O-Leading udržuje vaši cenu konkurenceschopnou?

Za poslední desetiletí se ceny mnoha surovin (např. Mědi, chemikálií) zdvojnásobily, ztrojnásobily nebo zčtyřnásobily; Čínská měna RMB posílila o 31% oproti americkému dolaru; A naše náklady na pracovní sílu také významně vzrostly.

Společnost O-Leading však udržovala naše ceny stabilní. To zcela náleží našim inovacím ve snižování nákladů, předcházení plýtvání a zvyšování efektivity. Naše ceny jsou v tomto odvětví na stejné úrovni kvality velmi konkurenceschopné.

Věříme ve vzájemně výhodné partnerství s našimi zákazníky. Naše partnerství bude oboustranně výhodné,

pokud vám můžeme poskytnout anegeon náklady a kvalitu.

3. Jaké druhy desek může O-Leading zpracovat?

Společné desky FR4, desky s vysokým obsahem TG a bezhalogenové, Rogers, Arlon, Telfon, desky na bázi hliníku / mědi, PI atd.

4. Jaká data jsou potřebná pro výrobu desek plošných spojů a desek plošných spojů?

4.1 Kusovník (kusovník) s referenčními označeními: popis součásti, název výrobce a číslo dílu.

4.2 Soubory Gerber PCB.

4.3 Výkres výroby PCB a výkres sestavy PCBA.

4.4 Zkušební postupy.

4.5 Jakákoli mechanická omezení, jako jsou požadavky na výšku montáže.

5. Jaký je typický procesní tok pro vícevrstvou PCB?

Řezání materiálu → vnitřní suchý film → vnitřní leptání → vnitřní AOI → vícenásobné lepení → hromadění vrstev lisování → vrtání → PTH → pokovování panelů → vnější suchý film → pokovování vzorem → vnější leptání → vnější AOI → pájecí maska → značka součásti → povrchová úprava → Směrování → E / T → Vizuální kontrola.

6. Jaká je klíčová zařízení pro výrobu HDI?

Seznam klíčových zařízení je následující: laserový vrtací stroj, lisovací stroj, linka VCP, automatický expoziční stroj, LDI atd. Zařízení, která máme, jsou nejlepší v oboru, laserové vrtací stroje jsou od společností Mitsubishi a Hitachi, stroje LDI jsou od společnosti Screen (Japonsko), stroje pro automatickou expozici pocházejí také z Hitachi, díky nimž můžeme splnit technické požadavky zákazníka.

7. Kolik typů povrchové úpravy O-olovo zvládne?

O-the leader má celou řadu povrchových úprav, jako jsou: ENIG, OSP, LF-HASL, pozlacování (měkké / tvrdé), ponorné stříbro, cín, stříbrné pokovování, ponorné cínování, uhlíkový inkoust atd. OSP, ENIG, OSP + ENIG běžně používané na HDI, obvykle doporučujeme použít klienta nebo OSP OSP + ENIG, pokud je velikost BGA PAD menší než 0,3 mm.

8. Jaké jsou vaše schopnosti pro FPC? Může O-Leading poskytovat také služby SMT?

Společnost O-Leading může vyrábět FPC od jedné vrstvy po 8 vrstev, velikost pracovního panelu může být až 2 000 mm * 240 mm, podrobnosti naleznete na stránce „Flex Capability“. Zákazníkům také poskytujeme jednorázovou službu SMT.

9. Jaké jsou hlavní faktory, které ovlivní cenu PCB?

Materiál;

Povrchová úprava;

Technologická obtížnost;

Různá kritéria kvality;

Vlastnosti PCB;

Platební podmínky;

Různé země výroby.

10. Jaká je definice PCB, PWB a FPC a jaký je rozdíl?

PCB je zkratka pro desku plošných spojů;

PWB je zkratka pro desku s plošnými spoji, stejný význam jako deska s plošnými spoji;

FPC je zkratka pro Flexible Printed Board.

11. Jaké faktory je třeba vzít v úvahu při výběru materiálu pro desku plošných spojů?

Při výběru materiálu pro PCB je třeba vzít v úvahu následující faktory:

Hodnota Tg materiálu by měla být vyšší než provozní teplota;

Materiál s nízkým CTE má dobrou tepelnou stabilitu;

Dobrý výkon tepelného odporu: Normálně se vyžaduje, aby desky plošných spojů odolávaly 250 °C po dobu nejméně 50 s.

Dobrá plochost; S ohledem na elektrické vlastnosti se na vysokofrekvenčním PCB používá materiál s nízkou ztrátou / vysokou permitivitou;

Polyimidový substrát ze skleněných vláken používaný pro flexibilní PCB; Kovové jádro se používá, pokud má výrobek přísný požadavek na teplo rozptýlení.

12. Jaké jsou výhody plošných spojů rigid-flex společnosti O-Leading?

Deska plošných spojů O-Leading rigid-flex má znaky FPC i PCB, takže ji lze použít v některých speciálních produktech. Některá část je pružná, zatímco druhá tuhá, což může pomoci ušetřit vnitřní prostor produktu, snížit objem produktu a zlepšit výkon.

13. Jak provést výpočet impedance?

Systém řízení impedance se provádí pomocí některých testovacích kupónů, SI6000 soft a zařízení CITS 500s od POLAR INSTRUMENTS. Zařízení měří impedanci na reprezentativním kupónu konfigurace tratě, jehož klient nám dal stanovenou hodnotu a toleranci.