

## Vítejte v O-leaderu

Jsme profesionální výrobci desek plošných spojů s více než desetiletými zkušenostmi. Produktová řada: jednostranná, oboustranná, vícevrstvá PCB, flexibilní PCB a MCPCB. Můžeme poskytnout rychlý prototyping servis: S / S za 24 hodin, 4-8 jednotek v 48-96 hodin výroby.

[\(Výrobce těžkého měděného porcelánu\)](#)

MINERÁLNÍ DÁVKY KOPÍROVACÍHO MINI .025 AVG, 0,0 MIN MIN. DÍLY NENÍ MOŽNÉ PŘIPOJIT

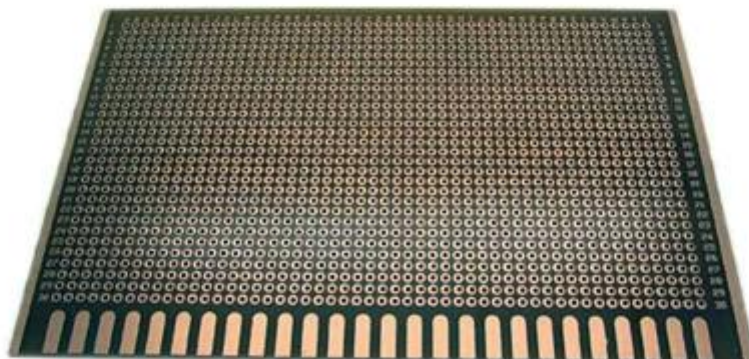
Balení s bezbarvým průhledným bublinkovým filmem, 25 kusů / sáček, na stranu položte vysoušeč, na horní stranu položte desku s indikátorem vlhkosti

KLIKNĚTE ZDE PRO DALŠÍ INFORMACE:

## Popis výrobku

PCB P / N	LE-150
Počítání vrstev	1L
Materiál	Základní keramika
Správní rada	3,2 mm
thk mědi	1 oz
Nejmenší otvor	/
Počet děr (kusů)	/
řádek w / s	/
Kontrola impedance S / N (Tol%)	N
Povrchová úprava	ENIG (Au: 0,05um)
Svařovací maska pro sítotisk	Černá bílá
Jednotlivé rozměry	Dim X (mm): 27; Dim Y (mm): 45
Panelizace	Dim X (mm): 27; Dim Y (mm): 135; UPS no: 3
Speciální: odlupovací maska	N
Směrování / děrování	Zápustný CNC šroub +

•



[www.o-leading.com](http://www.o-leading.com)

Výrobce DPS s měděnou základnou v Číně

Náš tým





certifikace



CICC INSPECTION CERTIFICATION



**嘉泰认证**

**QUALITY MANAGEMENT SYSTEM CERTIFICATE**

Certificate No.: 16118Q10347R05

**We hereby certify that**  
**O-LEADING SUPPLY CHAIN(HK) CO.,LIMITED**  
 Credit No.: 61691591-000-07-17-2  
 Registration Add: ROOM 603D 6/F HANG PONT COMMERCIAL BUILDING,31 TONKIN ST,CHEUNG SHA WAN,KL, HK  
 Business Add:1313 Floor 13 Fortune Building,Danshui Town Huiyang District, Huizhou, Guangdong, China

Has implemented and maintains a **Quality Management System**  
 Which fulfills the requirements of the following standards  
 GB/T19001-2016 idt ISO9001:2015

**Scope of certification**  
 Sales of printed circuit boards

Initial Issuance period: February 27, 2018  
 This certificate is valid during: February 27, 2018 -- February 26, 2021  
 This certificate is invalid without CICC qualified label in the following period

First supervision and audit	Qualified mark	Second supervision and audit	Qualified mark
-----------------------------	----------------	------------------------------	----------------

The certification registration scope does't include those products/services scopes which fail to be covered by the relevant effective administrative permission and qualification permission required by the state. The effectiveness of this certificate shall be evaluated by annual surveillance audit of CICC. The certificate shall be valid when used together with the surveillance audit conclusion. The related information of this certification can be searched at the portal of the site of company www.cicc.com.cn.






201726 201VZL430354 - Wiring, Printed - Component

**UL ONLINE CERTIFICATIONS DIRECTORY**

**ZPMV2.E490354**  
**Wiring, Printed - Component**

For enhanced search functionality, please visit [UL's QCI Family of Databases](#).  
 Click on a product designation for complete information.  
[Page Bottom](#)

**Wiring, Printed - Component**

[See General Information for Wiring, Printed - Components](#)

**O-LEADING SUPPLY CHAIN CO LIMITED**

Fortune Building, Nanheng West Road  
 Room 1313  
 Huizhou, Guangdong 516211, CHINA

E490354

	Cond Width			SS/ DS/ Diam	Area	Solder		Temp		Flame	RoHS	C
	Min	Max	Min			Max	Class	DSR				
Typ	mm(in)	mm(in)	mic(mil)	DSO	mm <sup>2</sup> (in <sup>2</sup> )	C	sec	C	Class	DSR	I	
<b>Multi-layer (mass laminate) printed wiring boards.</b>												
<b>O-LEADING-401</b>												
	0.2 (0.004)	0.3 (0.012)	34 (1.34)	D6	12.7 (0.5)	260	10	130	V-0	-	-	
<b>O-LEADING-407</b>												
	0.08 (0.003)	0.2 (0.008)	17 (0.67)	D5	9.2 (0.4)	260	10	170	V-0	NI	-	
<b>Multi-layer printed wiring boards.</b>												
<b>O-LEADING-408</b>												
	0.125 (0.005)	0.125 (0.005)	12 (0.47) min:1.35	D6	50.8 (2.0)	260	20	130	V-0	NI	1	
<b>Single layer printed wiring boards.</b>												
<b>O-LEADING-002</b>												
	0.76 (0.03)	1.14 (0.045)	34 (1.34)	S5	19.1 (0.8)	260	10	105	V-0	NI	-	
<b>O-LEADING-003</b>												
	0.38 (0.015)	1.14 (0.045)	34 (1.34)	S5	19.1 (0.8)	260	10	130	V-0	▲	-	
<b>O-LEADING-033</b>												
	0.15 (0.006)	0.3 (0.012)	34 (1.34)	S5	25.4 (1.0)	260	10	120	V-0	NI	-	
<b>O-LEADING-205</b>												
	0.1 (0.004)	0.3 (0.012)	34 (1.34)	D6	69.6 (2.7)	260	10	130	V-0	NI	-	
<b>O-LEADING-206</b>												
	0.15 (0.006)	0.33 (0.013)	17 (0.67)	D5	69.6 (2.7)	260	10	130	V-0	NI	-	

\* - CTI marking is optional and may be marked on the printed wiring board.

Marking: Company name or file number and type designation. May be followed by a suffix to denote factory identification or burning test classification.  
 Last updated on 2017-01-27

Questions? [Print this page](#) [Terms of Use](#) [Page Top](#)

http://www.ul.com/portal/ul/qci/qci.html?nav=ZPMV2.E490354 - Wiring, Printed - Component - 10



**Test Report** No. CANEC1805164701 Date: 03 Apr 2018 Page 2 of 8

Test Results:

Test Part Description:

**Specimen No.** **SGS Sample ID** **Description**  
 SN1 CAN18-051647.001 Green PCB\*

Remarks:

- (1) 1 mg/kg = 1 ppm = 0.0001%
- (2) MDL = Method Detection Limit
- (3) ND = Not Detected (< MDL)
- (4) "-" = Not Regulated

**RoHS Directive (EU) 2015/863 amending Annex II to Directive 2011/65/EU**

Test Method: With reference to IEC 62321-4:2014+A1:2017, IEC 62321-5:2013, IEC 62321-7-2:2017, IEC 62321-6:2015 and IEC 62321-8:2017, analyzed by ICP-OES, UV-Vis and GC-MS.

Test Item(s)	Limit	Unit	MDL	Det
Cadmium (Cd)	100	mg/kg	2	ND
Lead (Pb)	1,000	mg/kg	2	9
Mercury (Hg)	1,000	mg/kg	2	ND
Hexavalent Chromium (CrVI)	1,000	mg/kg	8	ND
Sum of PBBs	1,000	mg/kg	-	ND
Monobromobiphenyl	-	mg/kg	5	ND
Dibromobiphenyl	-	mg/kg	5	ND
Tribromobiphenyl	-	mg/kg	5	ND
Tetrabromobiphenyl	-	mg/kg	5	ND
Pentabromobiphenyl	-	mg/kg	5	ND
Hexabromobiphenyl	-	mg/kg	5	ND
Heptabromobiphenyl	-	mg/kg	5	ND
Octabromobiphenyl	-	mg/kg	5	ND
Nonabromobiphenyl	-	mg/kg	5	ND
Decabromobiphenyl	-	mg/kg	5	ND
Sum of PBDEs	1,000	mg/kg	-	ND
Monobromodiphenyl ether	-	mg/kg	5	ND
Dibromodiphenyl ether	-	mg/kg	5	ND
Tribromodiphenyl ether	-	mg/kg	5	ND
Tetrabromodiphenyl ether	-	mg/kg	5	ND
Pentabromodiphenyl ether	-	mg/kg	5	ND



SGS shall not be held responsible for any consequences arising from the use of the information provided in this report. The information provided in this report is for reference only. The information provided in this report is not intended to be used as a basis for any legal or regulatory requirements. The information provided in this report is not intended to be used as a basis for any legal or regulatory requirements. The information provided in this report is not intended to be used as a basis for any legal or regulatory requirements.

Member of the SGS Group (SGS SA)

## Balení a dodání

podrobnosti o balení	Profesionální výrobce desek plošných spojů 16 let
Detail dodávky	7-12 dnů



## FAQ

### Velkoobchod s PCB s měděnou náplní

1. Jak O-Leading garantuje kvalitu?

Náš vysoký standard kvality je získán s následujícím.

1. Proces je přísně řízen podle norem ISO 9001: 2008.
2. Rozsáhlé používání softwaru při řízení výrobního procesu
3. Špičkové testovací nástroje a nástroje. Například. Flying Probe, X-ray Inspection, AOI (Automated Optical Inspector) a ICT (in-circuit test).
4. Specifikovaný tým pro zajištění kvality s procesem analýzy případů selhání
5. Školení a průběžné školení personálu

2. Jak si O-Leading udržuje konkurenceschopnou cenu?

V posledním desetiletí se ceny mnoha surovin (např. Mědi, chemikálií) zdvojnásobily, ztrojnásobily nebo ztrojnásobily; Čínská měna RMB posílila vůči americkému dolaru o 31%; A naše pracovní náklady se také výrazně zvýšily. O-Leading však udržoval naše ceny konstantní. To je vše o našich inovacích ve snižování nákladů, vyhýbání se plýtvání a zlepšování účinnosti. Naše ceny jsou v tomto odvětví velmi konkurenceschopné na stejné úrovni kvality.

Věříme v oboustranně výhodné partnerství s našimi zákazníky. Naše partnerství bude oboustranně výhodné, pokud vám můžeme nabídnout výhodu z hlediska nákladů a kvality.

3. Jaké typy karet může O-Leading proces udělat?

FR4 běžné desky s vysokým obsahem TG a bez halogenů, Rogers, Arlon, Telfon, desky z hliníku / mědi, PI atd.

4. Jaká data jsou potřebná pro výrobu PCB?

Je lepší poskytnout data ve formátu Gerber 274-X. Kromě toho lze zpracovat také Cam350, CAD, Protel 99se, PADS, DXP a Eagle.

5. Jaký je typický procesní postup pro vícevrstvé desky plošných spojů?

Řezný materiál → Vnitřní suchý film → Vnitřní leptání → Vnitřní AOI → Vázání → Překrývání vrstev  
Lisování → Vrtání → PTH → Pokovování → Vnější suchý film → Pokovování → Vnější rytí → Vnější AOI  
→ Svařovací maska → Značka součásti → Povrchová úprava → Směrování → E / T → Vizuální kontrola.