

Vítejte v O-vedení

Jsme profesionální výrobce PCB s více než deseti lety zkušeností. Produkty Range-Single, Double Side, Vícevrstvý PCB, Flexibilní PCB a MCPCB. We mohou poskytnout rychlé prototypové služby - S / S v 24 hodinách, 4-8LAYERS v 48-96 pracovních hodinách.

Otvory mědi děr minimálně .025 AVG, 0,20 min .. Otvory nemusí být zapojeny

Balení s bezbarvou průhlednou bublinovou fólií, 25 ks / taškou, dejte vysoušku v boku, vložte kartu indikátoru vlhkosti na horní straně

Pro více informací klikněte pro více informací: [Výkonový modul motoru Výrobce Čína](#)

Popis výrobku

Rychlé detaily

Místo původu	Guang Dong, Čína (pevnina)	Jméno značky	O-vedoucí
Modelové číslo	Power Bank PCB Montáž PCBA výrobce	Základní materiál	Fr-4, hliník
Povrchová úprava	ponoření zlato, OSP, olovo volný hasl	Tloušťka mědi	0.5oz-5oz.
použitelné pro	LED, mobilní telefon, klimatizace, pračky	Tloušťka desky	0.1-5 mm
charakter	Průmyslová kontrola PCB.	Min. Velikost otvoru	0,2 mm
certifikáty	ISO9001, UL, RoHS, SGS	Min. Šířka čáry	0,2 mm
Desigh Type.	Požadavek na klienta	Min. Řádkování	0,2 mm
barva	modrá, červená, zelená, black.yellow	cena	\$ 0.1- \$ 10
velikost	0,01 m3-10m3.	MOQ.	10ks.
hmotnost	0.01kg -5kg.	Q / CTN.	10ks-100ks.

Balení a dodání

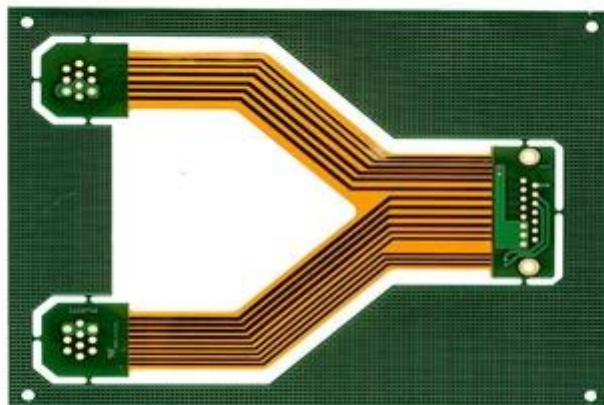
Detaily balení:	16 let Profesionální OEM PCB deska výrobce
Detail dodání:	7-12 dnů

Popis výrobku

16 let Profesionální OEM PCB Deska výroba

položka	2014.		2015 ~ 2016.		2017 ~ 2018.	
	Objem	Vzorek	Objem	Vzorek	Objem	Vzorek
Počet vrstev	32.	42.	38.	44.	42.	48.
Min Line / Space (µm)	50/50.	40/45.	40/45.	40/40.	35/40.	35/35.
Min Hole Průměr (mm)	0.15.	0.10.	0.15.	0.10.	0.15.	0.10.
Poměr stran Pth.	14: 1.	16: 1.	16: 1.	18: 1.	18: 1.	20: 1.
N + c + n	4 + C + 4	5 + C + 5	5 + C + 5	6 + C + 6	5 + C + 5	6 + C + 6
Všechny propojení vrstev	5 + 2 + 5	6 + 2 + 6	5 + 2 + 5	6 + 2 + 6	5 + 2 + 5	6 + 2 + 6

Plnění desek přes.	ANO	-	ANO	-	ANO	-
Min. Tloušťka jádra (vylučování mědi) (μm)	50.	40.	40.	30.	40.	30.
Min. Průměr laserového vrtáku (μm)	75.	65.	65.	50.	50.	40.
Přes pohřben díra / skládaný přes	ANO	-	ANO	-	ANO	-
Materiál	FR4, Megtron, Nelco, Rogers, těžká měď, atd.					
Vložený kondenzátor PCB.	ANO	-	ANO	-	ANO	-
Povrchový proces	Bezolovnatý hasl, Enig, OSP, ponořovací stříbrná, ponorná cín, Flash Gold, Gold Finger pokovování, selektivní tvrdé zlato pokovování, Odlupovací pájecí maska, uhlíkový inkoust					



www.o-leading.com

[HDI PCB tištěný spojovací deska, PCB pro LED TV Řada Čína](#)

Náš tým





Certifikace



CICC INSPECTION CERTIFICATION



QUALITY MANAGEMENT SYSTEM CERTIFICATE

Certificate No: 16118Q10347R05

We hereby certify that

O-LEADING SUPPLY CHAIN(HK) CO.,LIMITED

Credit No: 61691591-000-07-17-2

Registration Add: ROOM 603D 6/F HANG PONT COMMERCIAL BUILDING,31 TONKIN ST,CHEUNG SHA WAN,KL, HK

Business Add: 1313 Floor 13 Fortune Building, Danstui Town Huiyang District, Huizhou, Guangdong, China

Has implemented and maintains a **Quality Management System** Which fulfills the requirements of the following standards
GB/T19001-2016 idt ISO9001:2015

Scope of certification
Sales of printed circuit boards

Initial Issuance period: February 27, 2018
This certificate is valid during: February 27, 2018 -- February 26, 2021
This certificate is invalid without CICC qualified label in the following period

First supervision and audit	Qualified mark	Second supervision and audit	Qualified mark
-----------------------------	----------------	------------------------------	----------------

The certification registration scope shall include those production services scope which fall to be covered by the relevant effective administrative permission and qualification permission required by the state. The effectiveness of this certificate shall be evaluated by annual surveillance audit of CICC. The certificate shall be valid when used together with the surveillance audit conclusion. The related information of this certification can be searched at the public website of company www.cicc.com.cn.






201726 201VZL430354 - Wiring, Printed - Component

UL ONLINE CERTIFICATIONS DIRECTORY

ZPMV2.E490354
Wiring, Printed - Component

For enhanced search functionality, please visit [UL's IoT Family of Databases](#).
Click on a product designation for complete information.

[Page Bottom](#)

Wiring, Printed - Component

See General Information for Wiring, Printed - Components

O-LEADING SUPPLY CHAIN CO LIMITED 4190354
Fortune Building, Nanheng West Road
Room 1313
Huizhou, Guangdong 516211, CHINA

	Cond Width			SS/ DS/ Diam	Area	Solder		Dper		Flame	RoHS	C
	Min	Max	Min			Max	Temp	Class				
Typ	max(in)	mm(in)	mic(mil)	DS0	mm(in)	C	sec	C	Class	DSR	I	
Hull/Bayer (mass laminate) printed wiring boards.												
O-LEADING-401												
	0.2 (0.004)	0.3 (0.012)	34 (1.34)	D6	12.7 (0.5)	260	10	130	V-0	-	-	
O-LEADING-407												
	0.08 (0.003)	0.2 (0.008)	17 (0.67)	D5	9.2 (0.4)	260	10	130	V-0	NI	-	
Hull/Bayer printed wiring boards.												
O-LEADING-408												
	0.125 (0.005)	0.125 (0.005)	12 (0.47) 31(1.25)	D6	50.8 (2.0)	260	20	130	V-0	NI	*	
Single layer printed wiring boards.												
O-LEADING-002												
	0.76 (0.015)	1.14 (0.045)	34 (1.34)	S5	19.1 (0.8)	260	10	105	V-0	NI	-	
O-LEADING-003												
	0.38 (0.015)	1.14 (0.045)	34 (1.34)	S5	19.1 (0.8)	260	10	130	V-0	▲	-	
O-LEADING-033												
	0.15 (0.006)	0.3 (0.012)	34 (1.34)	S5	25.4 (1.0)	260	10	120	V-0	NI	-	
O-LEADING-205												
	0.1 (0.004)	0.3 (0.012)	34 (1.34)	D6	69.6 (2.7)	260	10	130	V-0	NI	-	
O-LEADING-206												
	0.15 (0.006)	0.33 (0.013)	17 (0.67)	D5	69.6 (2.7)	260	10	130	V-0	NI	-	

* - CTI marking is optional and may be marked on the printed wiring board.

Marking: Company name or file number and type designation. May be followed by a suffix to denote factory identification or burning test classification.
Last updated on 2017-01-27

Questions? [Print this page](#) [Terms of Use](#) [Page Top](#)

[http://www.ul.com/portal/ulcert/ulcert.nsf/\(open\)?open=ZPMV2.E490354&doc=ZPMV2.E490354-Component-10](#)



Test Report No. CANEC1805164701 Date: 03 Apr 2018 Page 2 of 8

Test Results:

Test Part Description:

Specimen No. **SGS Sample ID** **Description**
SN1 CAN18-051647.001 Green "PCB"

Remarks:

- (1) 1 mg/kg = 1 ppm = 0.0001%
- (2) MDL = Method Detection Limit
- (3) ND = Not Detected (< MDL)
- (4) "-" = Not Regulated

RoHS Directive (EU) 2015/863 amending Annex II to Directive 2011/65/EU

Test Method: With reference to IEC 62321-4:2014+A1:2017, IEC62321-5:2013, IEC62321-7-2:2017, IEC 62321-6:2015 and IEC62321-8:2017, analyzed by ICP-OES, UV-Vis and GC-MS.

Test Item(s)	Limit	Unit	MDL	Det
Cadmium (Cd)	100	mg/kg	2	ND
Lead (Pb)	1,000	mg/kg	2	9
Mercury (Hg)	1,000	mg/kg	2	ND
Hexavalent Chromium (CrVI)	1,000	mg/kg	8	ND
Sum of PBBs	1,000	mg/kg	-	ND
Monobromobiphenyl	-	mg/kg	5	ND
Dibromobiphenyl	-	mg/kg	5	ND
Tribromobiphenyl	-	mg/kg	5	ND
Tetrabromobiphenyl	-	mg/kg	5	ND
Pentabromobiphenyl	-	mg/kg	5	ND
Hexabromobiphenyl	-	mg/kg	5	ND
Heptabromobiphenyl	-	mg/kg	5	ND
Octabromobiphenyl	-	mg/kg	5	ND
Nonabromobiphenyl	-	mg/kg	5	ND
Decabromobiphenyl	-	mg/kg	5	ND
Sum of PBDEs	1,000	mg/kg	-	ND
Monobromodiphenyl ether	-	mg/kg	5	ND
Dibromodiphenyl ether	-	mg/kg	5	ND
Tribromodiphenyl ether	-	mg/kg	5	ND
Tetrabromodiphenyl ether	-	mg/kg	5	ND
Pentabromodiphenyl ether	-	mg/kg	5	ND



SGS is pleased to announce the launch of its new online platform for the provision of test results. The platform is designed to provide a secure and efficient way for clients to access their test results. The platform is available in English, French, German, Italian, Japanese, Korean, Spanish, and Chinese. For more information, please contact your local SGS office or visit [www.sgsgroup.com](#).

Member of the SGS Group (SGS SA)

Balení a dodání

detaily balení	16 let Profesionální OEM PCB deska výrobce
Detail doručení	7-12 dnů

([Golden Finger Board Dodavatel](#))



Faq.

1. Jak zajišťují kvalitu o-vedení?

Naše vysoká kvalita byla dosažena s následujícími.

1. Zpracování je přísně kontrolován podle normy ISO 9001: 2008.
2. energie používání softwaru při řízení výrobního procesu
3. State-of-art zkušební zařízení a nástroje. Např. Létající sonda, rentgenová kontrola, AOI (automatizovaný optický inspektor) a ICT (testování v obvodu).
4. Podedávaný tým zajištění kvality s procesem analýzy selhání
5. Kontinuální školení a vzdělávání

2. Jak o-vedoucí udržuje konkurenční cenu?

Během posledního desetiletí se ceny mnoha surovin (např. Měď, chemických látek) zdvojnásobily, ztrojnásobily nebo čtyřnásobek; Čínská měna RMB ocenila 31% nad americkým dolarem; A naše pracovní náklady se také výrazně zvýšily. O-vedoucí však udržovali naši cenu stabilní. To vlastní zcela na naše inovace při snižování nákladů, vyhnout se odpadům a zlepšování účinnosti. Naše ceny jsou velmi konkurenceschopné v průmyslu na stejné úrovni kvality.

Věříme v partnerství Win-win s našimi zákazníky. Naše partnerství bude vzájemně prospěšné, pokud vám můžeme poskytnout hranu nákladů a kvalitě.

3. Jaké druhy desek mohou o-vedoucího procesu?

Společné FR4, high-tg a bez halogenových desek, Rogers, Arlon, Telfon, hliníkové / měděné desky, PI atd.

4. Jaké údaje jsou potřebné pro výrobu PCB?

Nejlepší je poskytnout data v Gerber 274-x formátu. Kromě toho mohou být také zpracovány CAM350, CAD, Protel 99SE, podložky, dxp a orel.

5. Jaký je typický proces procesu pro vícevrstvé PCB?

Řezání materiálu → Vnitřní suchý film → Vnitřní leptání → Vnitřní AOI → Multi-Bond → vrstva Stack Up Lisování → Vrtání → PTH → Panelové pokovování → Vnější suchý fólie → Vzorkové pokovování → vnější leptání → Vnější aoi → Směrování → E / T → Vizuální kontrola.