

## Vítejte v O-leaderu

Jsme profesionální výrobce desek plošných spojů s více než desetiletými zkušenostmi. Produkty řady - jednostranné, oboustranné, vícevrstvé PCB, flexibilní PCB a MCPCB. Můžeme poskytnout rychlý prototypový servis - S / S za 24 hodin, 4-8 hráčů za 48-96 pracovních hodin výroby.

[HDI PCB výrobce Čína](#)

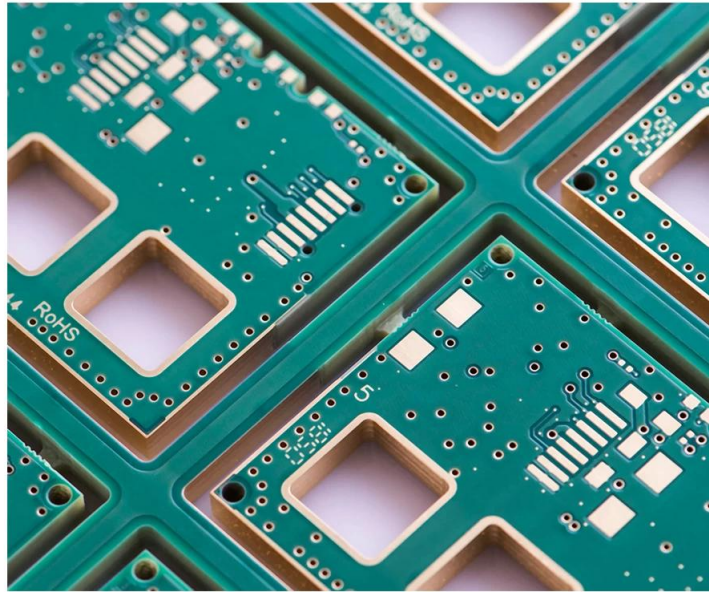
MINERÁLNÍ DÁVKY KOPÍROVACÍHO MINI .025 AVG, 0,0 MIN MIN. DÁVKY NEMŮŽE BÝT PLNĚNY

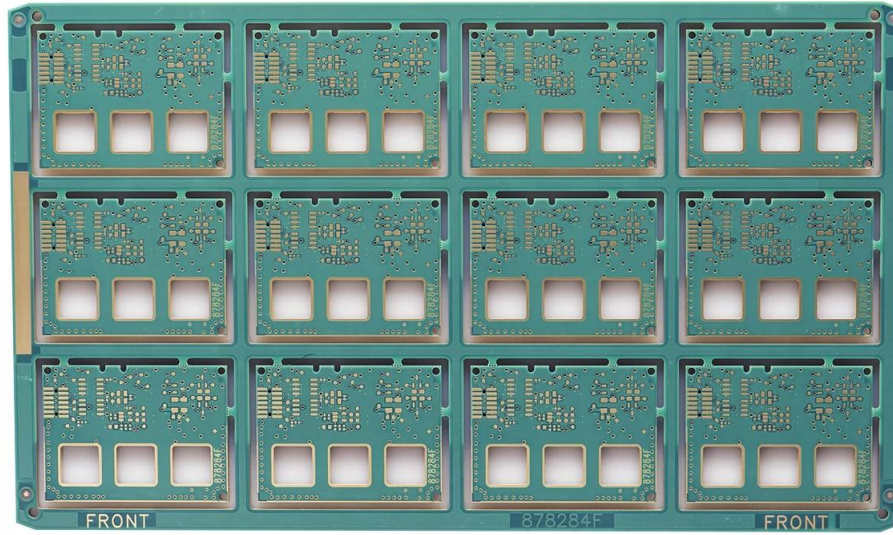
Balení s bezbarvým průhledným bublinovým filmem, 25 ks / sáček, do boku dejte vysoušedlo, na horní stranu dejte kartu s indikátorem vlhkosti

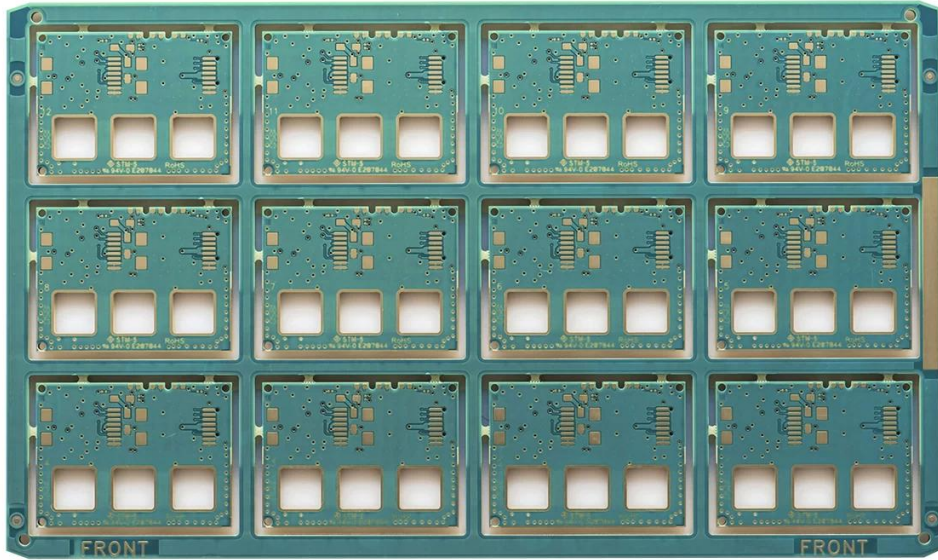
KLIKNUTÍM NA TĚTO INFORMACE

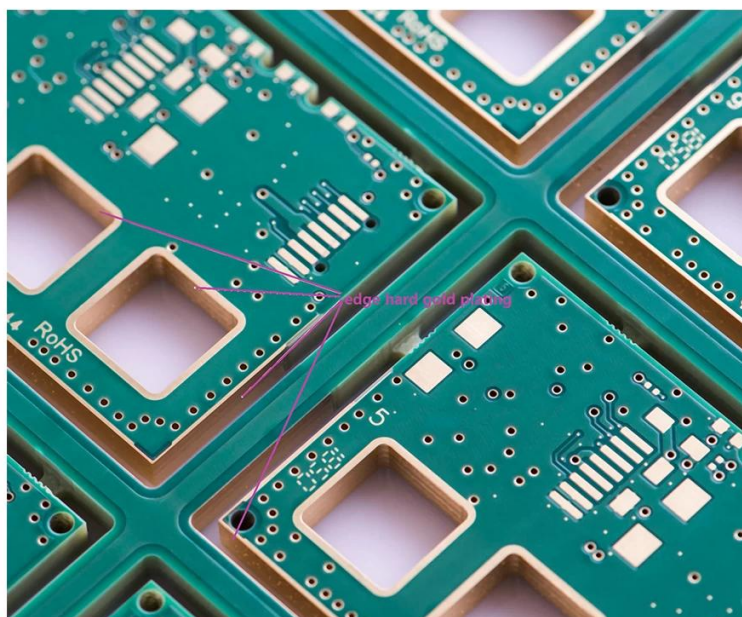
## Popis výrobku

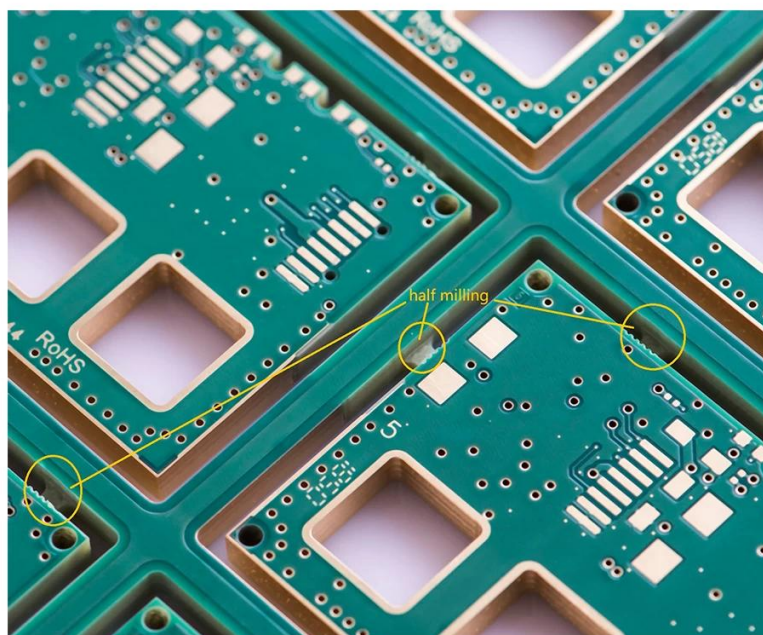
PCB P / N	878284-E
Počet vrstev	6L HDI
Materiál	FR-4 TG180
Board thk	3,80 mm
měď thk	1/1/1/1/1 / 1oz
Nejmenší otvor	0,1MM
Počet otvorů (kss)	725
řádek w /s	8/8 mil
Kontrola impedance. Y / N (Tol%)	N
Povrchová úprava: ENIG Au	0,075-0,125UM
Pájecí maska Silkscreen	Matná zelená / bílá
Velikost jedné desky	Dim X (mm): 51; Dim Y (mm): 37,7
Panelizace	Dim X (mm): 244; Dim Y (mm): 145; Počet UPS: 12
Speciální: odlupovací maska	N
Směrování / děrování	CNC











[www.o-leading.com](http://www.o-leading.com)

Velkoobchody s plátováním zlata

Náš tým





Certifikace





201726 201VZL430354 - Wiring, Printed - Component



ZPMV2.E490354  
Wiring, Printed - Component

For enhanced search functionality, please visit UL's [ULi Family of Databases](#).  
Click on a product designation for complete information.

Page Bottom

Wiring, Printed - Component

See General Information for Wiring, Printed - Components

O-LEADING SUPPLY CHAIN CO LIMITED

Fortune Building, Nanheng West Road  
Room 1313  
Huizhou, Guangdong 516211, CHINA

E490354

	Cond Width			SS/ DS/ Diam	Area	Solder		Temp		Flame	RoHS	C
	Min	Max	Edge			Min	Max	Class	DSR			
Typ	max(in)	mm(in)	mic(mil)	DSO	mm <sup>2</sup> (in <sup>2</sup> )	C	sec	C	Class	DSR	I	
<b>Multi-layer (mass laminate) printed wiring boards.</b>												
<b>D-LEADING-401</b>												
	0.2 (0.004)	0.3 (0.012)	34 (1.34)	D6	12.7 (0.5)	260	10	130	V-0	-	-	
<b>D-LEADING-407</b>												
	0.08 (0.003)	0.2 (0.008)	17 (0.67)	D5	9.2 (0.4)	260	10	170	V-0	NI	-	
<b>Multi-layer printed wiring boards.</b>												
<b>D-LEADING-408</b>												
	0.125 (0.005)	0.125 (0.005)	12 (0.47) min:1.25	D6	50.8 (2.0)	260	20	130	V-0	NI	*	
<b>Single layer printed wiring boards.</b>												
<b>D-LEADING-002</b>												
	0.76 (0.015)	1.14 (0.045)	34 (1.34)	S5	19.1 (0.8)	260	10	105	V-0	NI	-	
<b>D-LEADING-003</b>												
	0.38 (0.015)	1.14 (0.045)	34 (1.34)	S5	19.1 (0.8)	260	10	130	V-0	▲	-	
<b>D-LEADING-033</b>												
	0.15 (0.006)	0.3 (0.012)	34 (1.34)	S5	25.4 (1.0)	260	10	120	V-0	NI	-	
<b>D-LEADING-205</b>												
	0.1 (0.004)	0.3 (0.012)	34 (1.34)	D6	69.6 (2.7)	260	10	130	V-0	NI	-	
<b>D-LEADING-206</b>												
	0.15 (0.006)	0.33 (0.013)	17 (0.67)	D5	69.6 (2.7)	260	10	130	V-0	NI	-	

\* - CTI marking is optional and may be marked on the printed wiring board.

Marking: Company name or file number and type designation. May be followed by a suffix to denote factory identification or burning test classification.  
Last updated on 2017-01-27

Questions? [Print this page](#) [Terms of Use](#) [Page Top](#)

http://www.ul.com/ulcertification/UL60718RMS/ewg/ulcert/ZPMV2.E490354/Component/Wiring,Printed-Component/10



Test Report

No. CANEC1805164701

Date: 03 Apr 2018

Page 2 of 8

Test Results:

Test Part Description:

Specimen No. **SGS Sample ID** **Description**  
SN1 CAN18-051647.001 Green "PCB"

Remarks:

- (1) 1 mg/kg = 1 ppm = 0.0001%
- (2) MDL = Method Detection Limit
- (3) ND = Not Detected (< MDL)
- (4) "-" = Not Regulated

RoHS Directive (EU) 2015/863 amending Annex II to Directive 2011/65/EU

Test Method: With reference to IEC 62321-4:2014+A1:2017, IEC62321-5:2013, IEC62321-7-2:2017, IEC 62321-6:2015 and IEC62321-8:2017, analyzed by ICP-OES, UV-Vis and GC-MS.

Test Item(s)	Limit	Unit	MDL	Det
Cadmium (Cd)	100	mg/kg	2	ND
Lead (Pb)	1,000	mg/kg	2	9
Mercury (Hg)	1,000	mg/kg	2	ND
Hexavalent Chromium (CrVI)	1,000	mg/kg	8	ND
Sum of PBBs	1,000	mg/kg	-	ND
Monobromobiphenyl	-	mg/kg	5	ND
Dibromobiphenyl	-	mg/kg	5	ND
Tribromobiphenyl	-	mg/kg	5	ND
Tetrabromobiphenyl	-	mg/kg	5	ND
Pentabromobiphenyl	-	mg/kg	5	ND
Hexabromobiphenyl	-	mg/kg	5	ND
Heptabromobiphenyl	-	mg/kg	5	ND
Octabromobiphenyl	-	mg/kg	5	ND
Nonabromobiphenyl	-	mg/kg	5	ND
Decabromobiphenyl	-	mg/kg	5	ND
Sum of PBDEs	1,000	mg/kg	-	ND
Monobromodiphenyl ether	-	mg/kg	5	ND
Dibromodiphenyl ether	-	mg/kg	5	ND
Tribromodiphenyl ether	-	mg/kg	5	ND
Tetrabromodiphenyl ether	-	mg/kg	5	ND
Pentabromodiphenyl ether	-	mg/kg	5	ND



SGS is pleased to announce the launch of its new online platform for the provision of test results. The platform is designed to provide a secure and efficient way for clients to access their test results. The platform is available in English, French, German, Italian, Japanese, Korean, Spanish, and Chinese. For more information, please contact your local SGS office or visit [www.sgslab.com](http://www.sgslab.com).

Member of the SGS Group (SGS SA)

## Balení a dodání

detaily balení	16 let profesionální výrobce desek plošných spojů OEM
Detail dodávky	7-12 dnů



## FAQ

1. Jak O-Leading zajišťuje kvalitu? [Čína výrobce ENIPIG HDI](#)

Náš vysoký standard kvality je dosažen následujícími.

1. Proces je přísně řízen podle norem ISO 9001: 2008.
2. Rozsáhlé používání softwaru při řízení výrobního procesu
3. Nejmodernější testovací zařízení a nástroje. Např. Flying Probe, X-ray Inspection, AOI (Automated Optical Inspector) a ICT (in-circuit testování).
4. Dedikovaný tým pro zajištění kvality s procesem analýzy případů selhání
5. Průběžné školení a vzdělávání zaměstnanců

2. Jak O-Leading udržuje vaši cenu konkurenceschopnou?

Během posledního desetiletí se ceny mnoha surovin (např. Mědi, chemikálií) zdvojnásobily, ztrojnásobily nebo ztrojnásobily; Čínská měna RMB posílila o 31% oproti americkému dolaru; A naše pracovní náklady se také výrazně zvýšily. O-Leading však udržel naše ceny stabilní. To zcela odpovídá našim inovacím v oblasti snižování nákladů, předcházení plýtvání a zvyšování efektivity. Naše ceny jsou v tomto odvětví velmi konkurenceschopné na stejné úrovni kvality.

Věříme v oboustranně výhodné partnerství s našimi zákazníky. Naše partnerství bude oboustranně výhodné, pokud vám můžeme poskytnout výhodu v nákladech a kvalitě.

3. Jaké druhy desek může O-Leading zpracovat?

Běžné desky FR4, desky s vysokým obsahem TG a halogenů, Rogers, Arlon, Telfon, desky na bázi hliníku / mědi, PI atd.

4. Jaká data jsou potřebná pro výrobu PCB?

Nejlepší je poskytnout data ve formátu Gerber 274-X. Kromě toho lze zpracovat také Cam350, CAD, Protel 99se, PADS, DXP a Eagle.

5. Jaký je typický procesní postup pro vícevrstvé DPS?

Řezání materiálu → Vnitřní suchý film → Vnitřní leptání → Vnitřní AOI → Vazba na více vrstev → Lisování → Vrtání → PTH → Pokovování panelů → Vnější suchý film → Pokovování vzorů → Vnější leptání → Vnější AOI → Pájecí maska → Označení součásti → Povrchová úprava → Směrování → E / T → Vizuální kontrola.