

Vrstvy: 2

Materiál: FR4

Dokončené Tloušťka: 1.57mm ± 10 %

Vnější vrstva mědi Tloušťka: 1oz

Dokončení: ENIG (Au:2-5u \")

Soldermask (barva): Obě strany, LPI (černá)

Sítotisk (barva): Obě strany, bílá

Elektrické testování

DOKONČENÍ: TATO DESKA MUSÍ BÝT PONOŘENÍ POZLACENÉ PODLE IPC-6012.

Tloušťka se rovná .050uM 3-6uM niklu.

MĚDĚNÉHO PLECHU OTVORY MINIMUM.025 AVG,.020 MIN... OTVORY MOHOU PŘIPOJENA NENÍ, S VÝJIMKOU VIAS.500 DOKONČIT NEBO MENŠÍ.

Klíč hladiny:

=====

*. GM4: Obrys desky

*. TXT: NC Drill File

*. GTP: Nejlepší pasta

*. GTO: Top potisk

*. GTS: Top Soldermask

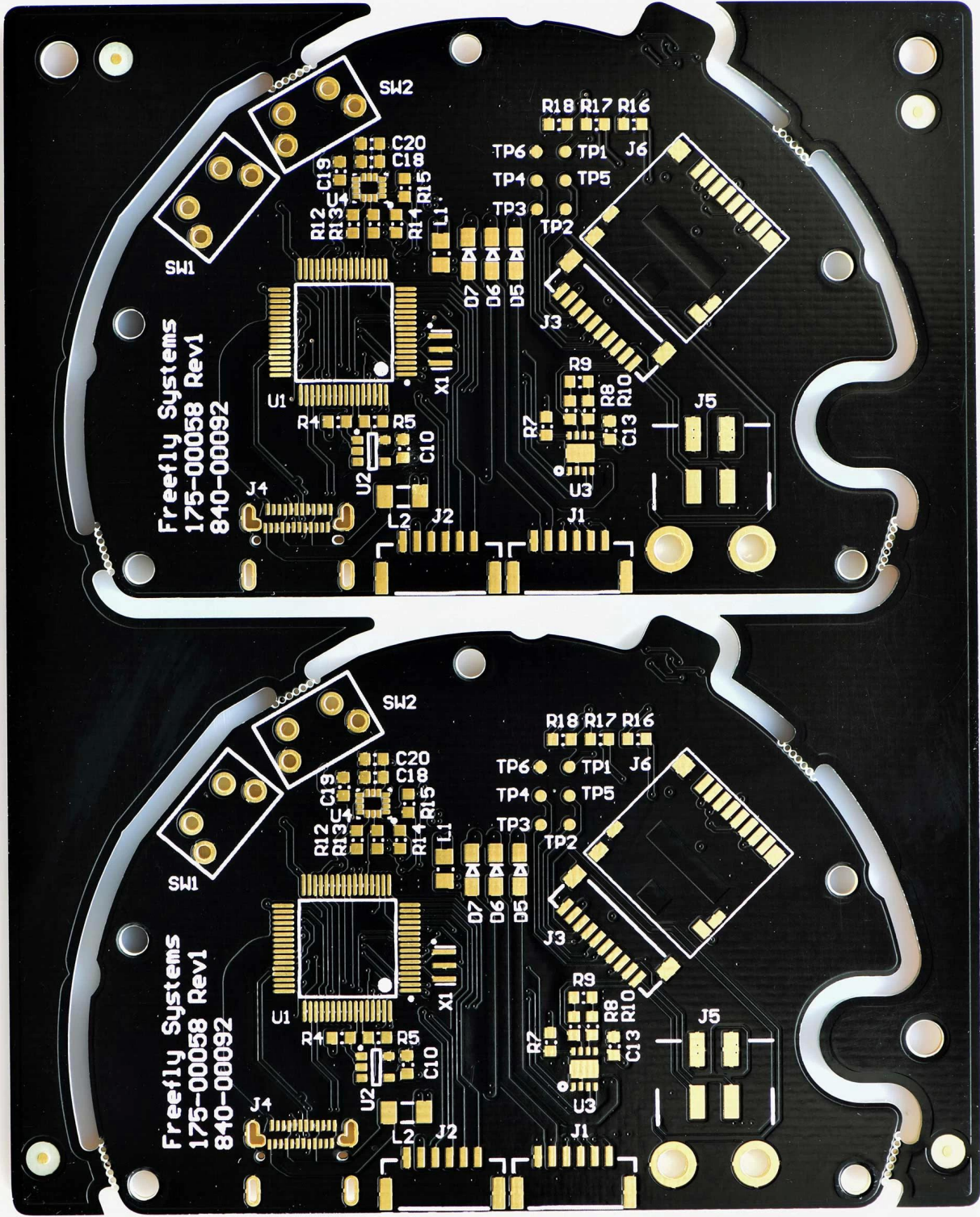
*. GTL: Vrchní vrstva mědi

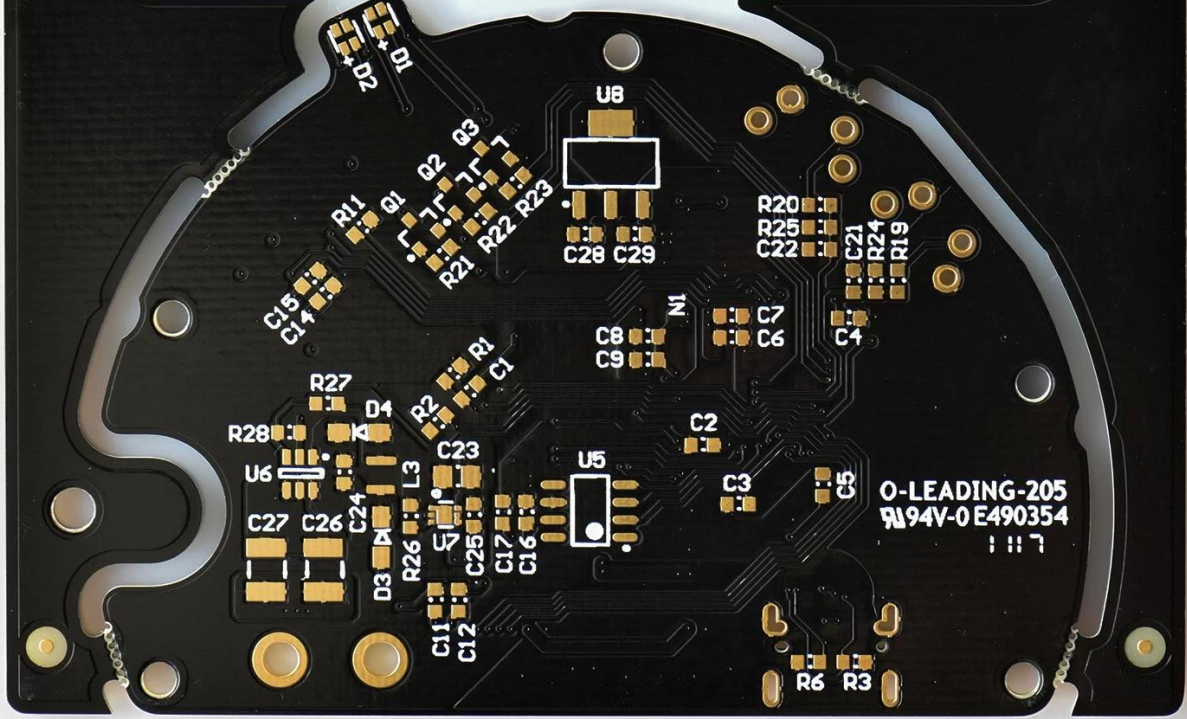
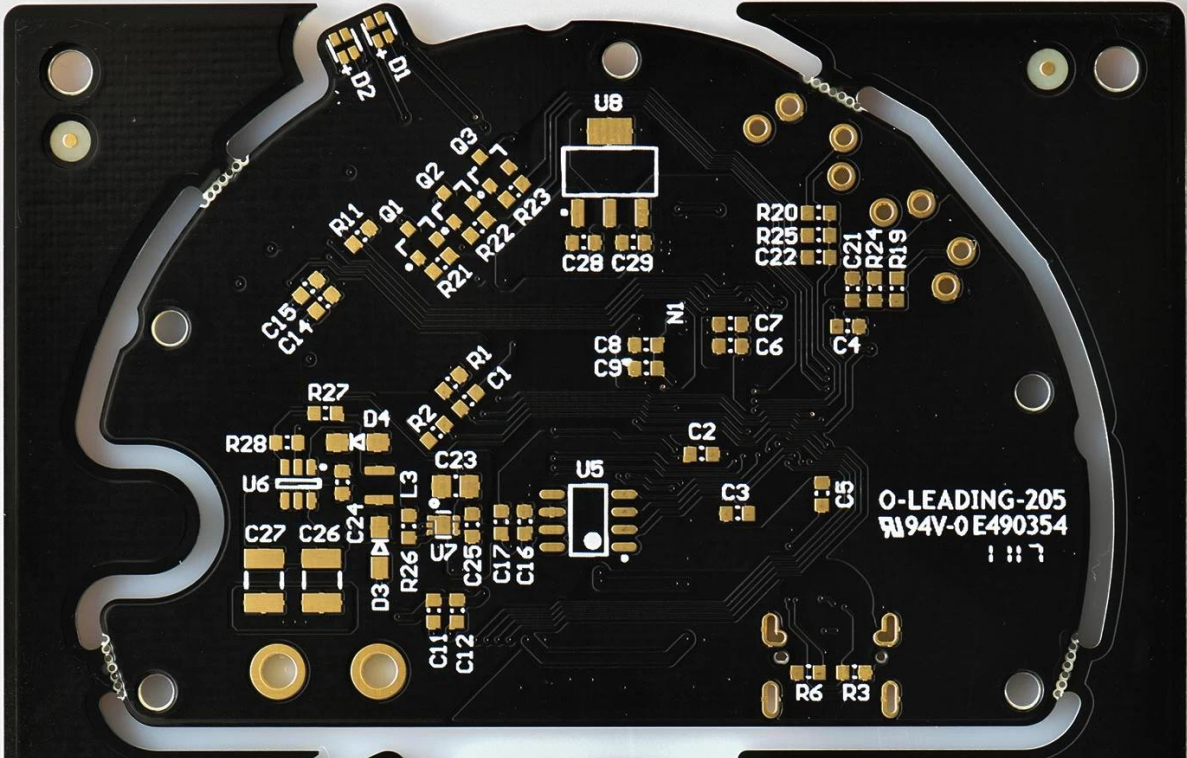
*. GBL: Spodní vrstva mědi

*. GBS: Dolní Soldermask

*. GBO: Spodní sítotisk

*. GBP: Dno vložit





Oboustranně pcb dodavatele, dodavatel pcb žlutý potisk