

Vrstvy: 2

Materiál: FR4

Dokončená tloušťka: 1,57 mm +/- 10%

Tloušťka mědi vnější vrstvy: 1oz

Dokončeno: ENIG (Au: 2-5u)

Soldermask (barva): Obě strany, LPI (černá)

Silkscreen (Barva): Obě strany, bílá

### **Elektrická zkouška**

UKONČENÍ: TENTO NÁPRAVA BUDE JE ZAŘÍZENÁ ZLATO PODLE IPC-6012.

Tloušťka je 0,50uM nad 3 - 6uM niklem.

MĚŘÍNOVÉ OTVÍRÁNÍ MINIMÁLNÍ .025 AVG, .020 MIN. DOLŮ NESMÍ BÝT ZAVŘENO, POKUD VIAS .500 ZKONTROLUJÍ NEBO MALÉ.

### **Klávesa vrstvy:**

=====

\* .GM4: Obrys desky

\* .TXT: NC vrtací soubor

\* .GTP: Top Paste

\* .GTO: Top Silkscreen

\* .GTS: Top Soldermask

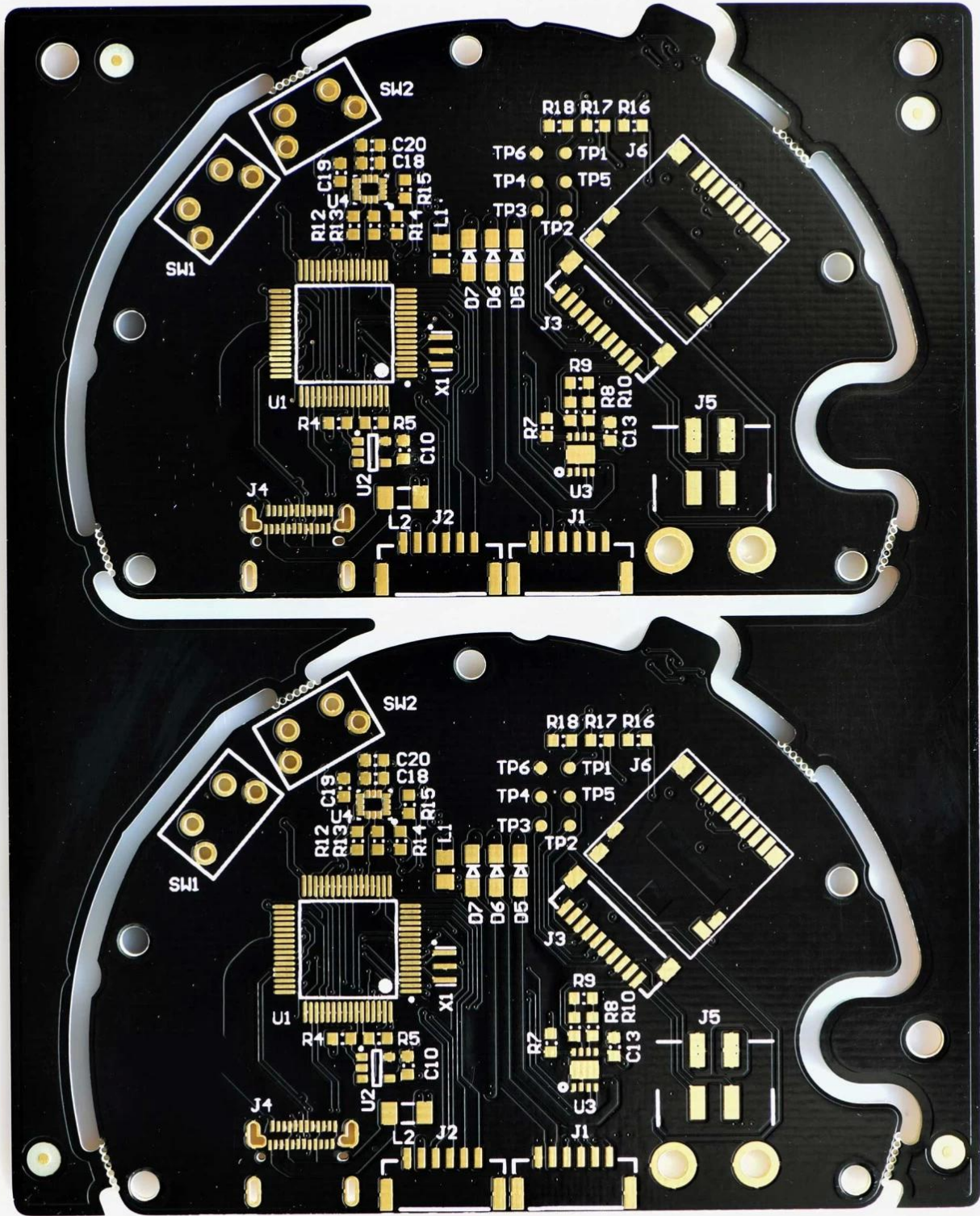
\* .GTL: Nejvyšší vrstva mědi

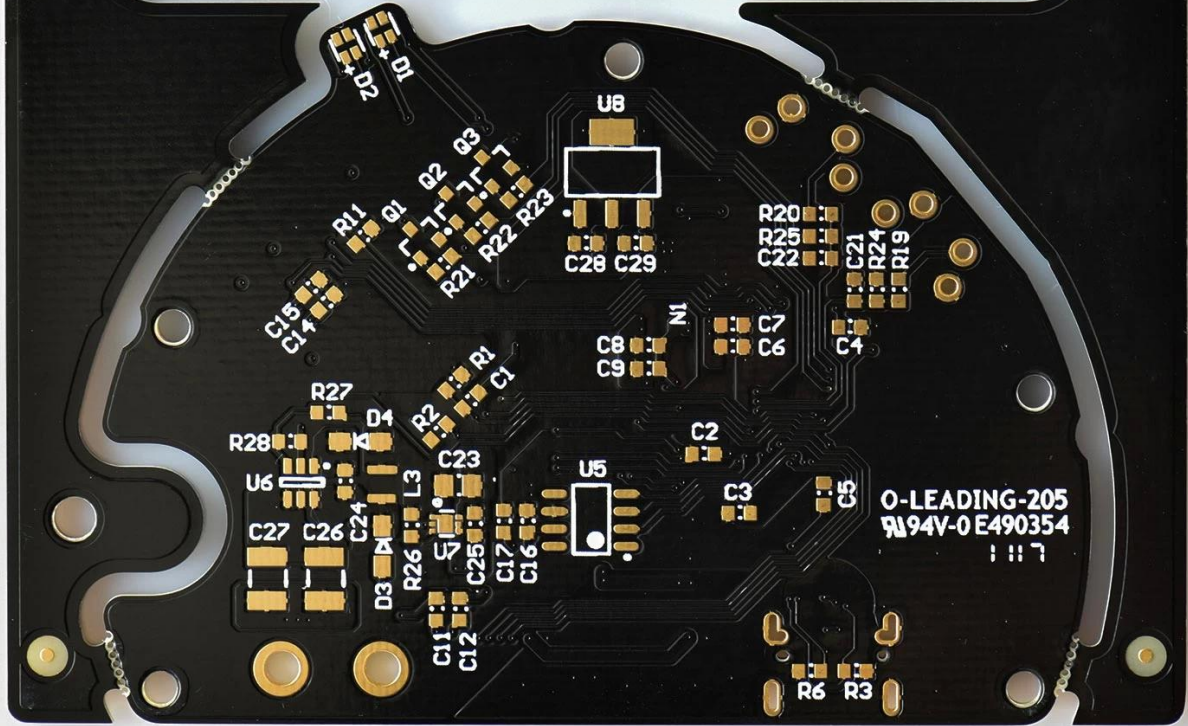
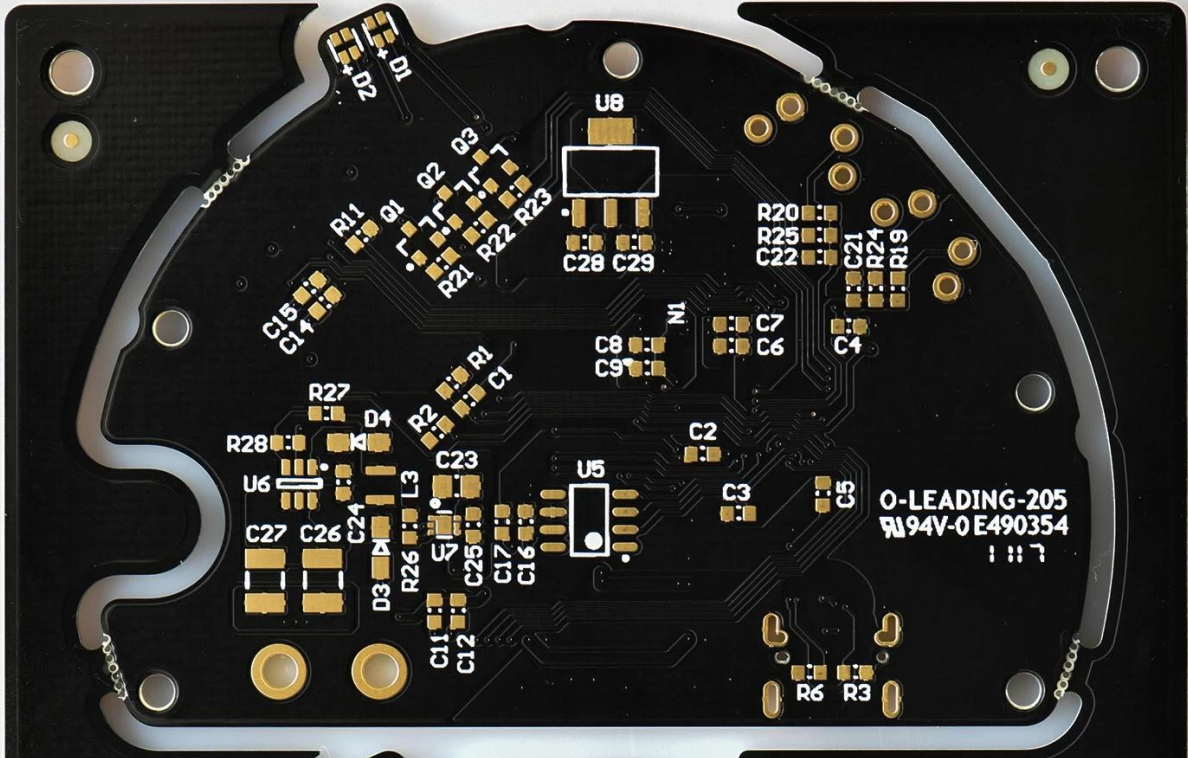
\* .GBL: Spodní vrstva mědi

\* .GBS: spodní soldermask

\* .GBO: spodní silikon

\* .GBP: Vložit dole





[pcb výrobce v Číně](#)