

## Vítejte v O-leaderu

Jsme profesionální výrobce desek plošných spojů s více než desetiletými zkušenostmi. Produktová řada: jednostranná, oboustranná, vícevrstvá PCB, flexibilní PCB a MCPCB. Můžeme poskytnout rychlý prototyping servis: S / S za 24 hodin, 4-8 jednotek v 48-96 hodin výroby.

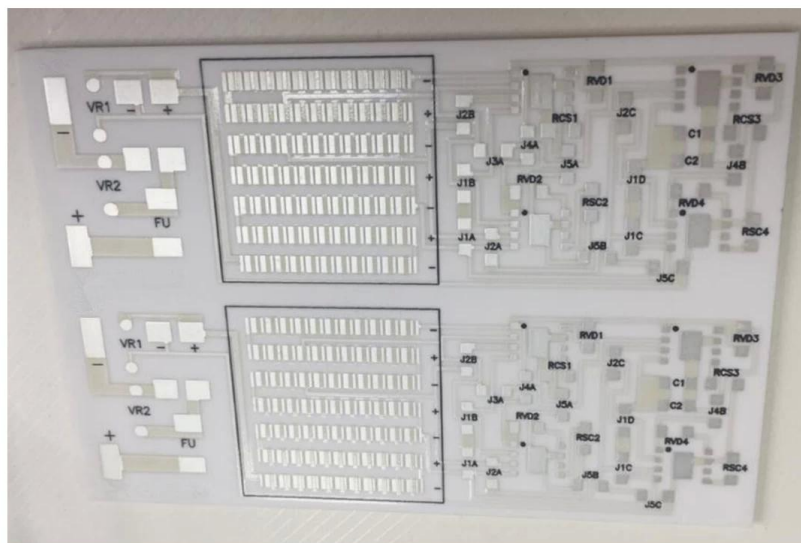
MINIMÁLNÍ DŘEVĚNÉ DŘEVĚNÉ DÁVKY .025 AVG, .020 MIN .. DÍLY NEPŘIPOJUJÍ

Baleno s čistou bublinovou bezbarvou fólií, 25 kusů / sáček, umístěte vysoušeč na stranu, umístěte indikátor vlhkosti na horní stranu

KLIKNĚTE ZDE PRO DALŠÍ INFORMACE: [Keramické PCB výrobce Čína](#)

## Popis výrobku

PCB P / N	Q503701-A
Počítání vrstev	2L
materiál	BASE keramika
Správná rada	0,55 mm
měď thk	1/1 oz
Nejmenší otvor	1.6mm
Počet děr (kusů)	4
řádek w / s	/
Kontrola impedance S / N (ToI%)	N
Povrchová úprava	Elektrické stříbro
Svařovací maska pro sítotisk	zelený
Jednoduché rozměry	Dim X (mm): 109; Dim Y (mm): 50
Panelizace	Dim X (mm): 109; Dim Y (mm): 50; Číslo UPS: 1
Speciální: odlupovací maska	N
Směrování / děrování	CNC



[www.o-leading.com](http://www.o-leading.com)

Velkoobchody s keramickým Flash Golden

Náš tým

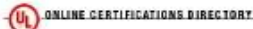




Certifikace



201726 201VZL430354 - Wiring, Printed - Component



ZPMV2.E490354  
Wiring, Printed - Component

For enhanced search functionality, please visit UL's [QPL Family of Databases](#).  
Click on a product designation for complete information.

[Page Bottom](#)

Wiring, Printed - Component

[See General Information for Wiring, Printed - Components](#)

O-LEADING SUPPLY CHAIN CO LIMITED

Fortune Building, Nanheng West Road  
Room 1313  
Huizhou, Guangdong 516211, CHINA

E490354

	Cond Width			SS/ DS/ Diam	Area Diam	Solder		Temp		Flame	RoHS	C
	Min	Max	Min			Max	Class	DSR				
Typ	max(in)	mm(in)	mic(mil)	DSO	mm(in)	C	sec	C	Class	DSR	I	
<b>Hullayer (mass laminate) printed wiring boards.</b>												
<b>D-LEADING-401</b>												
	0.2 (0.004)	0.3 (0.012)	34 (1.34)	D6	12.7 (0.5)	260	10	130	V-0	-	-	
<b>D-LEADING-407</b>												
	0.08 (0.003)	0.2 (0.008)	17 (0.67)	D5	9.2 (0.4)	260	10	170	V-0	NI	-	
<b>Hullayer printed wiring boards.</b>												
<b>D-LEADING-408</b>												
	0.125 (0.005)	0.125 (0.005)	12 (0.47) min:1.25	D6	50.8 (2.0)	260	20	130	V-0	NI	*	
<b>Single layer printed wiring boards.</b>												
<b>D-LEADING-002</b>												
	0.76 (0.015)	1.14 (0.045)	34 (1.34)	S5	19.1 (0.8)	260	10	105	V-0	NI	-	
<b>D-LEADING-003</b>												
	0.38 (0.015)	1.14 (0.045)	34 (1.34)	S5	19.1 (0.8)	260	10	130	V-0	▲	-	
<b>D-LEADING-033</b>												
	0.15 (0.006)	0.3 (0.012)	34 (1.34)	S5	25.4 (1.0)	260	10	120	V-0	NI	-	
<b>D-LEADING-205</b>												
	0.1 (0.004)	0.3 (0.012)	34 (1.34)	D6	69.6 (2.7)	260	10	130	V-0	NI	-	
<b>D-LEADING-206</b>												
	0.15 (0.006)	0.33 (0.013)	17 (0.67)	D6	69.6 (2.7)	260	10	130	V-0	NI	-	

\* - CTI marking is optional and may be marked on the printed wiring board.

Marking: Company name or file number and type designation. May be followed by a suffix to denote factory identification or burning test classification.  
Last updated on 2017-01-27

Questions? [Print this page](#) [Terms of Use](#) [Page Top](#)

[http://www.ul.com/qpl/qpl.html?product=ZPMV2.E490354&category=Wiring,Printed-Component&id=10](#)



Test Report

No. CANEC1805164701

Date: 03 Apr 2018

Page 2 of 8

Test Results:

Test Part Description:

Specimen No. **SGS Sample ID** **Description**  
S/N1 CAN18-051647.001 Green "PCB"

Remarks:

- (1) 1 mg/kg = 1 ppm = 0.0001%
- (2) MDL = Method Detection Limit
- (3) ND = Not Detected (< MDL)
- (4) "-" = Not Regulated

RoHS Directive (EU) 2015/863 amending Annex II to Directive 2011/65/EU

Test Method: With reference to IEC 62321-4:2014+A1:2017, IEC62321-5:2013, IEC62321-7-2:2017, IEC 62321-6:2015 and IEC62321-8:2017, analyzed by ICP-OES, UV-Vis and GC-MS.

Test Item(s)	Limit	Unit	MDL	Det
Cadmium (Cd)	100	mg/kg	2	ND
Lead (Pb)	1,000	mg/kg	2	9
Mercury (Hg)	1,000	mg/kg	2	ND
Hexavalent Chromium (CrVI)	1,000	mg/kg	8	ND
Sum of PBBs	1,000	mg/kg	-	ND
Monobromobiphenyl	-	mg/kg	5	ND
Dibromobiphenyl	-	mg/kg	5	ND
Tribromobiphenyl	-	mg/kg	5	ND
Tetrabromobiphenyl	-	mg/kg	5	ND
Pentabromobiphenyl	-	mg/kg	5	ND
Hexabromobiphenyl	-	mg/kg	5	ND
Heptabromobiphenyl	-	mg/kg	5	ND
Octabromobiphenyl	-	mg/kg	5	ND
Nonabromobiphenyl	-	mg/kg	5	ND
Decabromobiphenyl	-	mg/kg	5	ND
Sum of PBDEs	1,000	mg/kg	-	ND
Monobromodiphenyl ether	-	mg/kg	5	ND
Dibromodiphenyl ether	-	mg/kg	5	ND
Tribromodiphenyl ether	-	mg/kg	5	ND
Tetrabromodiphenyl ether	-	mg/kg	5	ND
Pentabromodiphenyl ether	-	mg/kg	5	ND



SGS is pleased to announce the launch of its new online platform for the collection of test results. This platform is designed to provide a secure and efficient way for clients to submit their test results and for SGS to manage and analyze the data. The platform is available in multiple languages and is accessible 24/7. For more information, please contact your account manager or visit [www.sgslab.com](#).

Member of the SGS Group (SGS SA)

## Balení a dodání

Obal podrobnosti	Profesionální výrobce desek plošných spojů po dobu 16 let ( <b>CERAMIC WAFER výrobce Čína</b> )
Detail dodávky	7-12 dnů



## FAQ

1. Jak O-Leading garantuje kvalitu?

Náš vysoký standard kvality je získán s následujícím.

1. Proces je přísně řízen v souladu s normami ISO 9001: 2008.
2. Rozsáhlé používání softwaru při řízení výrobního procesu
3. nejmodernější zkušební nástroje a nástroje. Například. Létající sonda, rentgenová inspekce, AOI (Automated Optical Inspector) a ICT (obvodový test).
4. Tým zajišťování kvality určený pro proces analýzy případových poruch
5. Školení zaměstnanců a průběžné školení

2. Jak si O-Leading udržuje konkurenční cenu?

V posledním desetiletí se ceny mnoha surovin (například mědi, chemikálií) zdvojnásobily, ztrojnásobily nebo ztrojnásobily; Čínská měna RMB posílila vůči americkému dolaru o 31%; A naše pracovní náklady se také výrazně zvýšily. O-Leading však udržoval naše ceny konstantní. Je to všechno o našich inovacích, jak snížit náklady, zabránit plýtvání a zlepšit účinnost. Naše ceny jsou velmi konkurenceschopné v oboru se stejnou úrovní kvality.

Věříme ve vzájemné výhody s našimi zákazníky. Naše partnerství bude oboustranně výhodné, pokud vám můžeme nabídnout výhodu z hlediska nákladů a kvality.

3. Jaké typy karet může O-Leading proces vyrobit?

FR4 běžné desky s vysokým obsahem TG a bezhalogenové, Rogers, Arlon, Telfon, hliníkové / měděné desky, PI atd.

4. Jaká data jsou potřebná pro výrobu PCB?

Je lepší poskytnout data ve formátu Gerber 274-X. Kromě toho lze zpracovat také Cam350, CAD, Protel 99se, PADS, DXP a Eagle.

5. Jaký je typický procesní postup pro vícevrstvé DPS?

Řezný materiál → vnitřní suchý film → vnitřní gravírování → vnitřní AOI → vícenásobná vazba → překrývající se lisovací vrstvy → vrtání → PTH → pokovování → vnější suchý film → pokovování → vnější gravírování → AOI → vnější svařovací maska → součást COD → dokončovací povrch → frézování → E / T → Vizuální kontrola.