

الانتهاء: هذا المجلس يجب ان يكون الغمر مطلية بالذهب وفقا للتصنيف الإسلامي للبراءات-6012.  
يجب ان يكون السمك 0,50 مم علي النيكل

النحاس الثقوب لوحه الحد الأدنى .025 متوسط ، 020 دقيقه.. قد لا تكون الثقوب موصوله

حزمه مع الفيلم فقاعه شفافة عديم اللون ، 25 أجهزه الكمبيوتر/حقيقية ، وضعت ديسيكيغير في الجناح ، ووضع بطاقة مؤشر الرطوبة  
علي الجانب العلوي  
بنيه الطبقة

هوز-----|1

مل 7-pp-

--

اوقيه 1-----|2

--الاساسيه في المليون

اوقيه 1-----|3

--

مل 7-pp-

هوز-----|4

تعريفات الطبقة:

\*. قناع الطلاء المخروطي الأعلى

\*. [غف-توب] [سولدر] لصوق

\*. [غالي-توب] [سيلك سكرين

\*. قناع اللحام العلوي--gts.

\*. الطبقة العليا

طبقة الاشاره الداخلية 1--G2L.\*

طبقة الإشارات الداخلية 2--G3L.\*

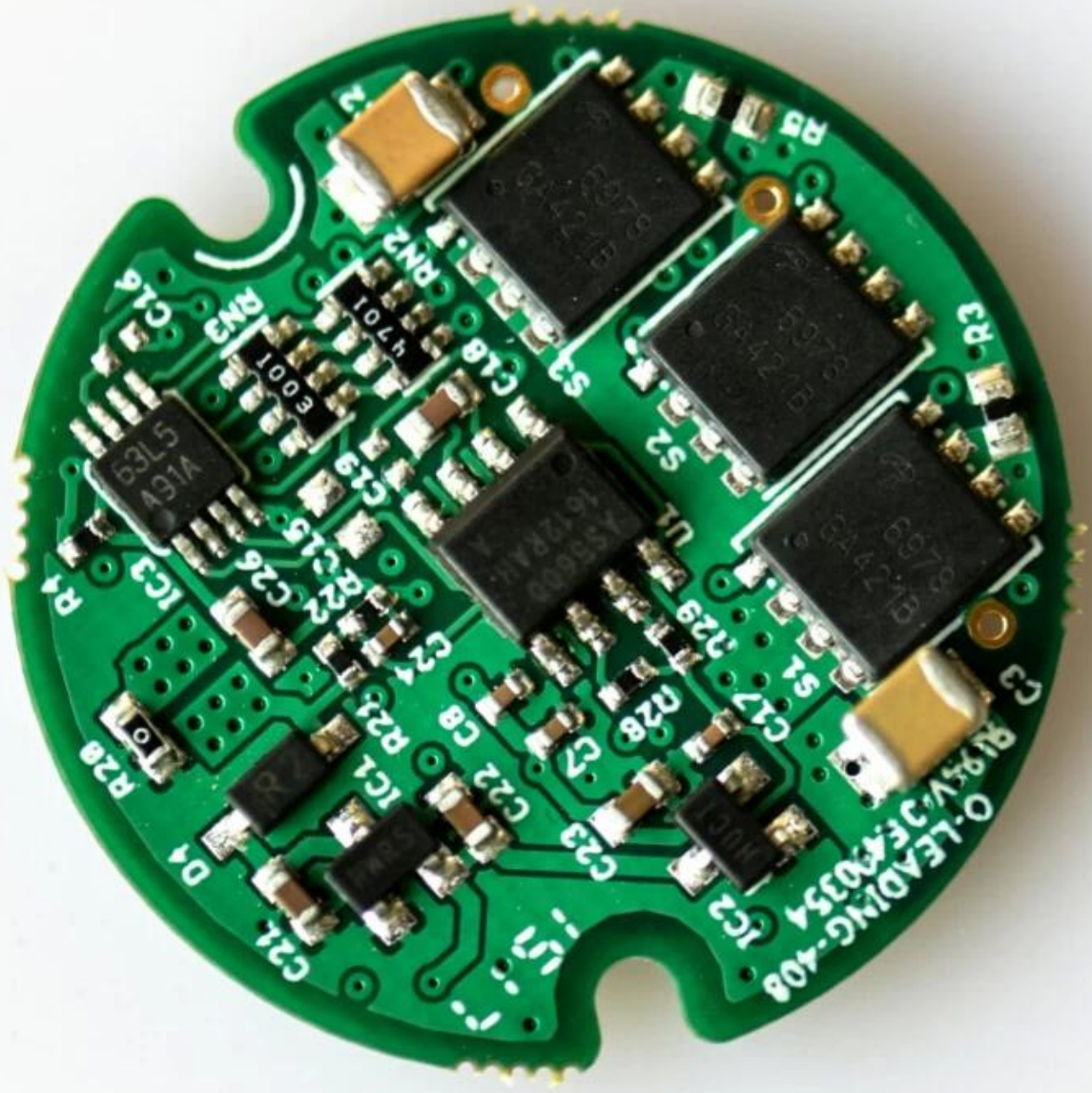
\*. الطبقة السفلية

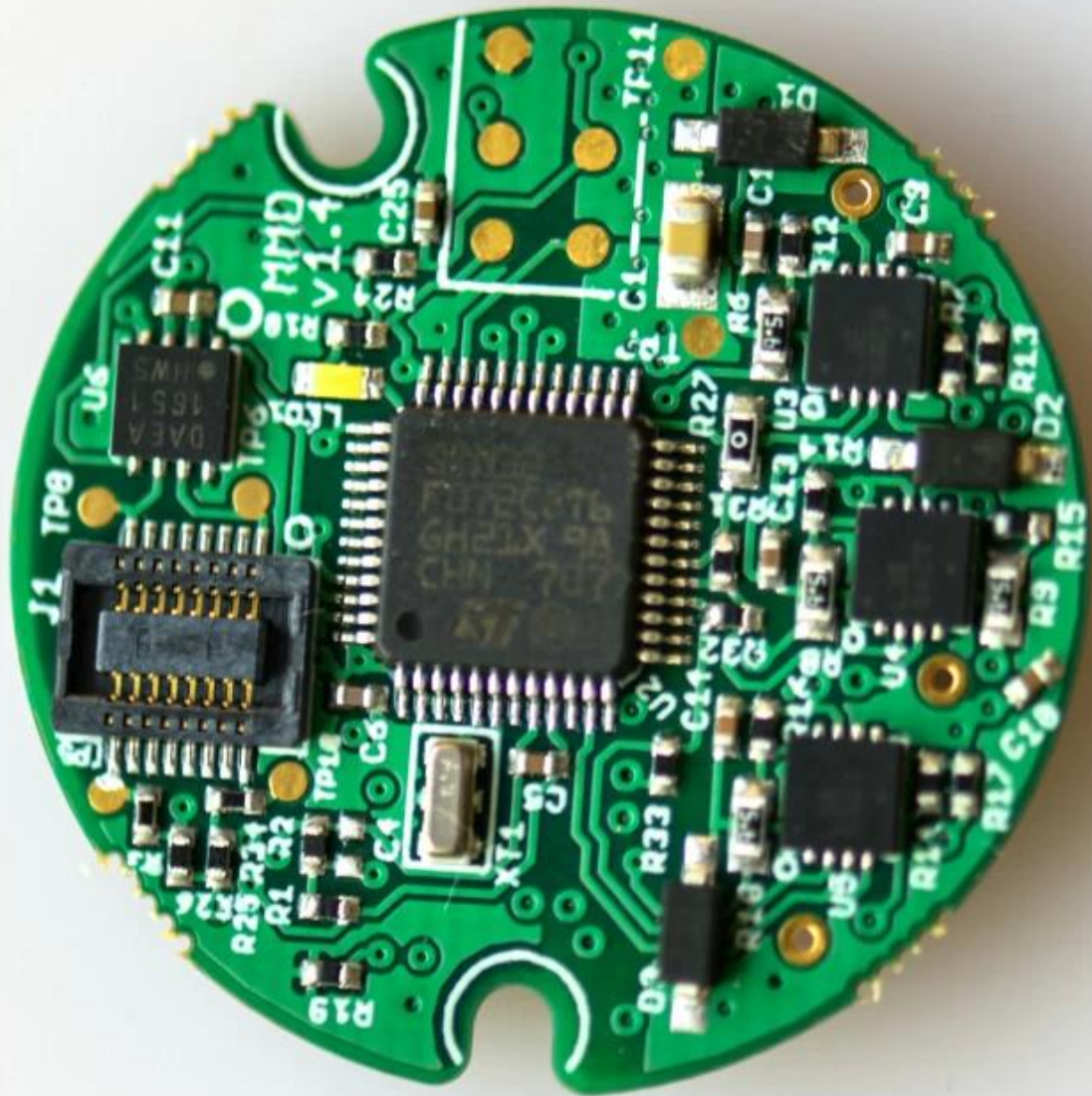
\*. غبس--قناع اللحام السفلي

\*. غمبو--أسفل الشاشة الحرير

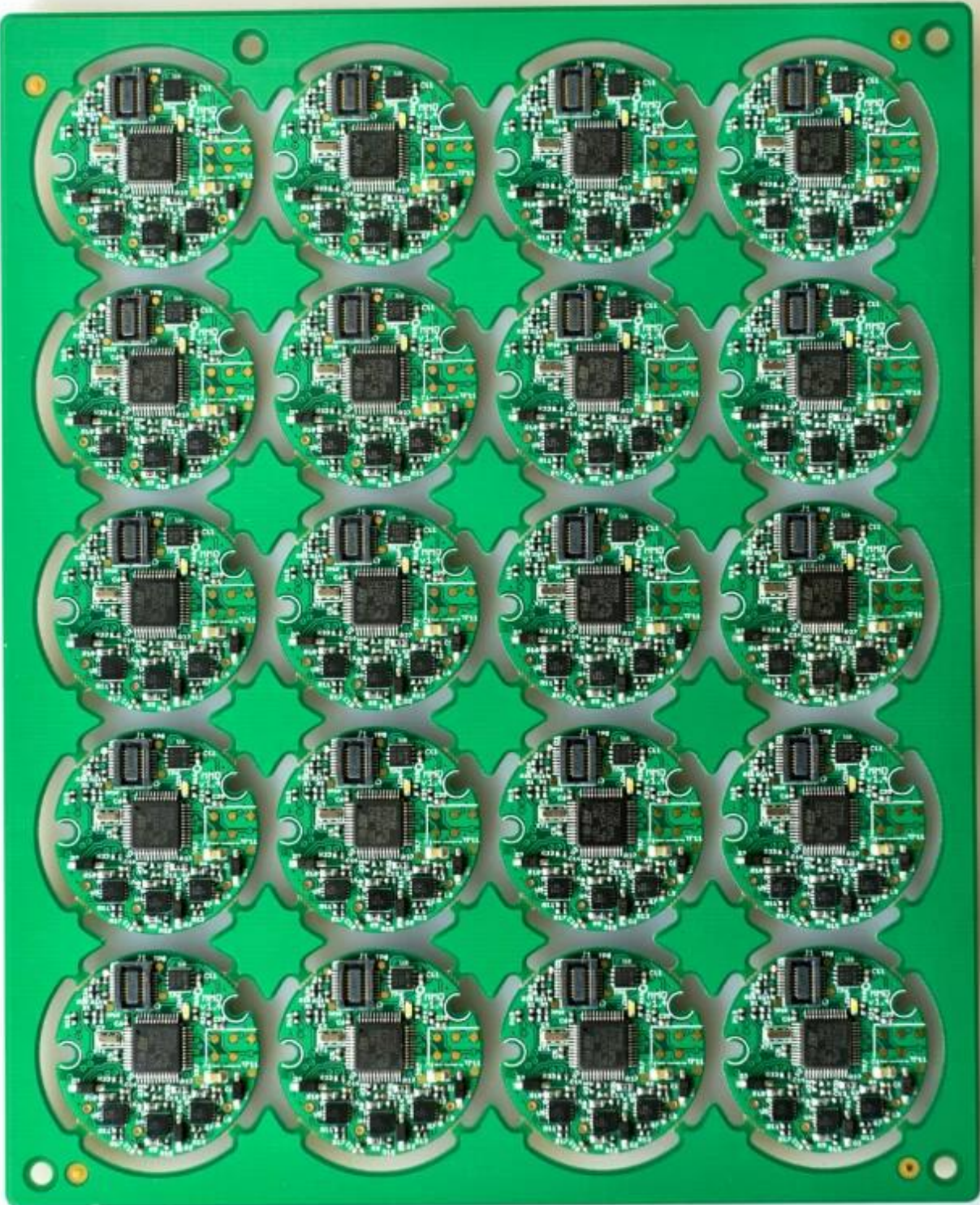
\*. لصق الجنيه الإسترليني أسفل اللحام

\*. قناع الطلاء السفلي المخروطي

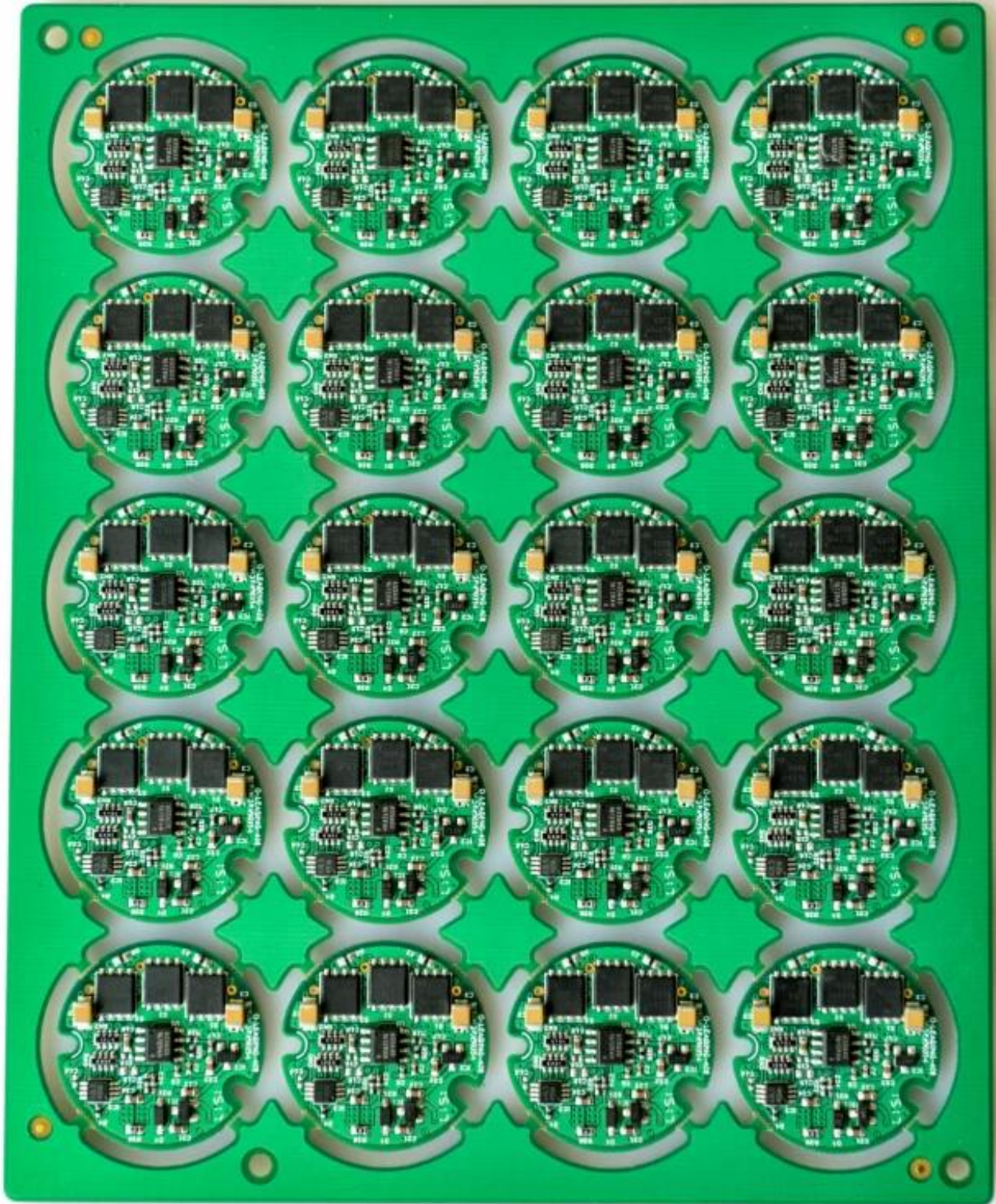












[لوحة الدوائر المطبوعة السريعة ثنائي الفينيل متعدد الكلور, لوحة الدوائر المطبوعة للمبادرة, مورد لوحة الدوائر المطبوعة](#)