

الانتهاء: يجب أن يكون هذا المجلس إيمرسيون مطلية بالذهب وفقا ل إبيك-6012.  
نيكل. U M أو فر 3-6 U M يجب أن يكون سمك .050

فضبان النحاس حفرة الحد الأدنى .025 أفغ، .020 دقيقة .. قد لا تكون الثقوب

حزمة مع عديم اللون شفافة فقاعة الفيلم، 25 قطعة / الحقيبة، وضع المجففة في الجناح، وضع بطاقة مؤشر الرطوبة على الجانب العلوي  
بنية الطبقة

L1 ----- HOZ

- 7 mil -

--

L2 ----- 10Z

- 9.05 mil كور -

L3 ----- 10Z

--

- 7 mil -

L4 ----- HOZ

تعريفات الطبقة:

\* أعلى طلاء طلاء متطابقة - GCMT.

\* أعلى اللحيم لصق - GTP.

\* أعلى بالشاشة الحريرية - GTO.

\* أعلى سولديرماسك - GTS.

\* الطبقة العليا - GTL.

-----  
\* طبقة الإشارة الداخلية 1 - G2L.

=====

\* طبقة الإشارات الداخلية 2 - G3L.

-----

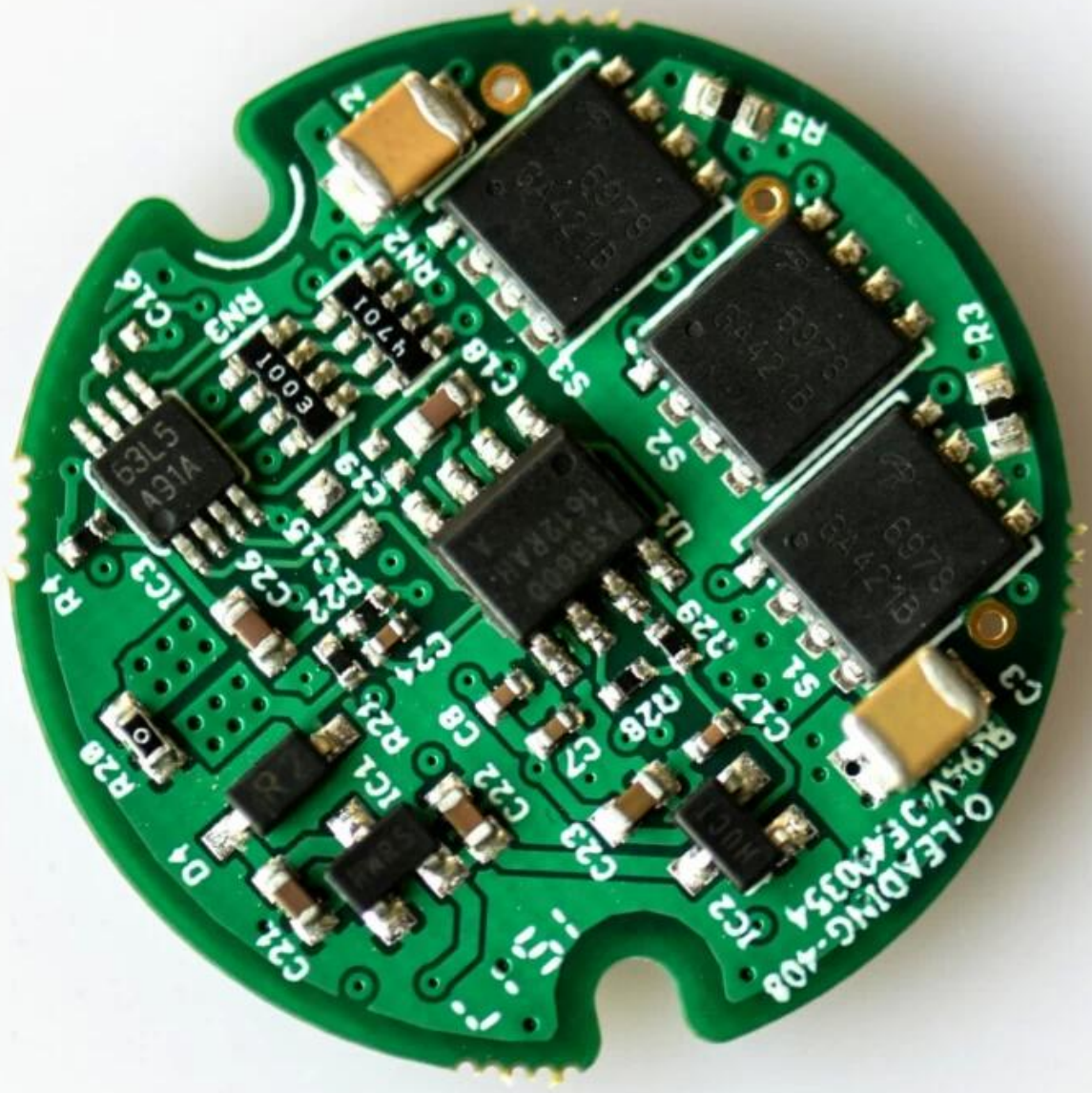
\* الطبقة السفلى - GBL.

\* أسفل سولديرماسك - GBS.

\* أسفل بالشاشة الحريرية - GBO.

\* أسفل اللحيم لصق - GBP.

\* أسفل طلاء طلاء متطابقة - GCMB.

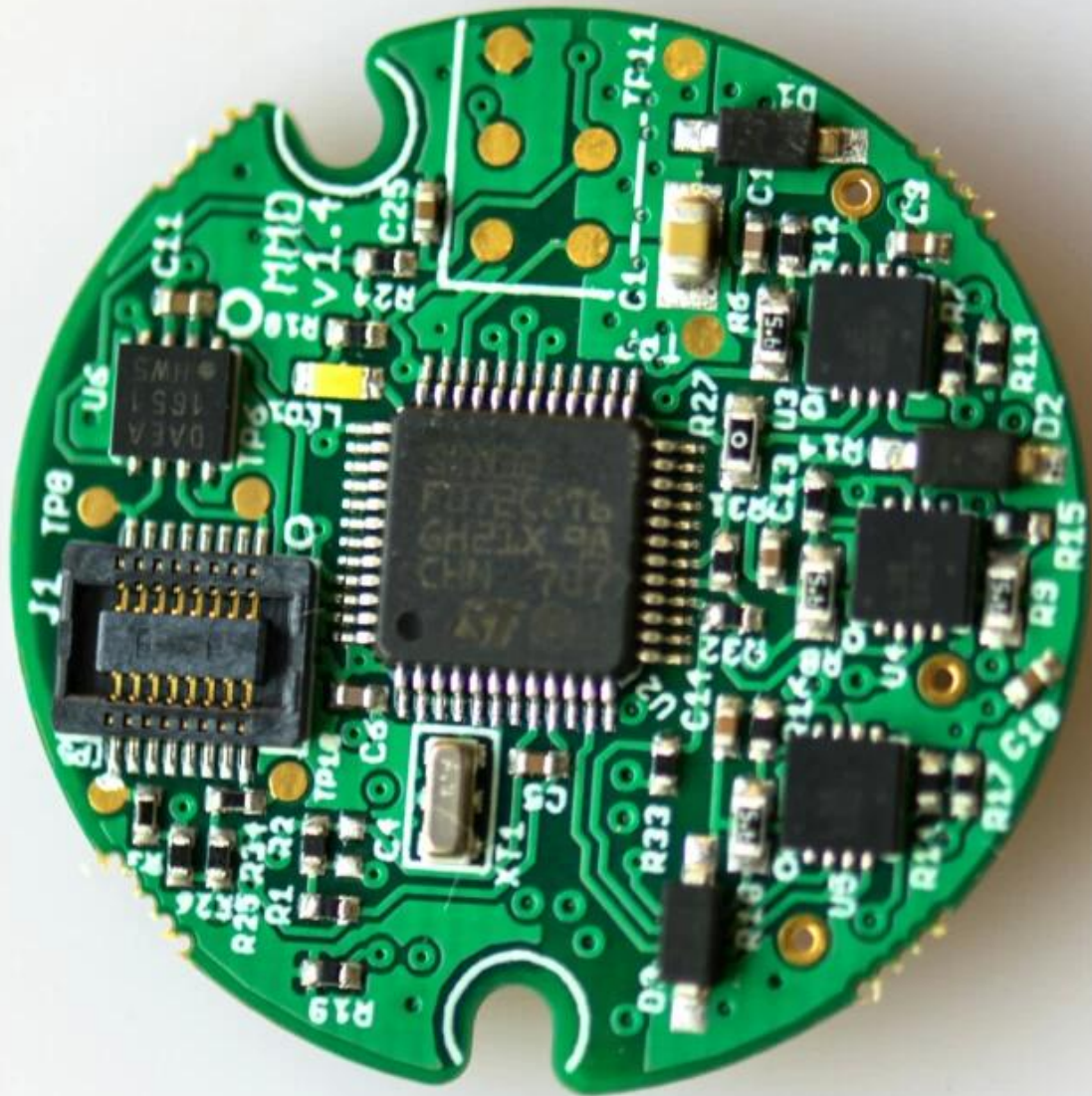


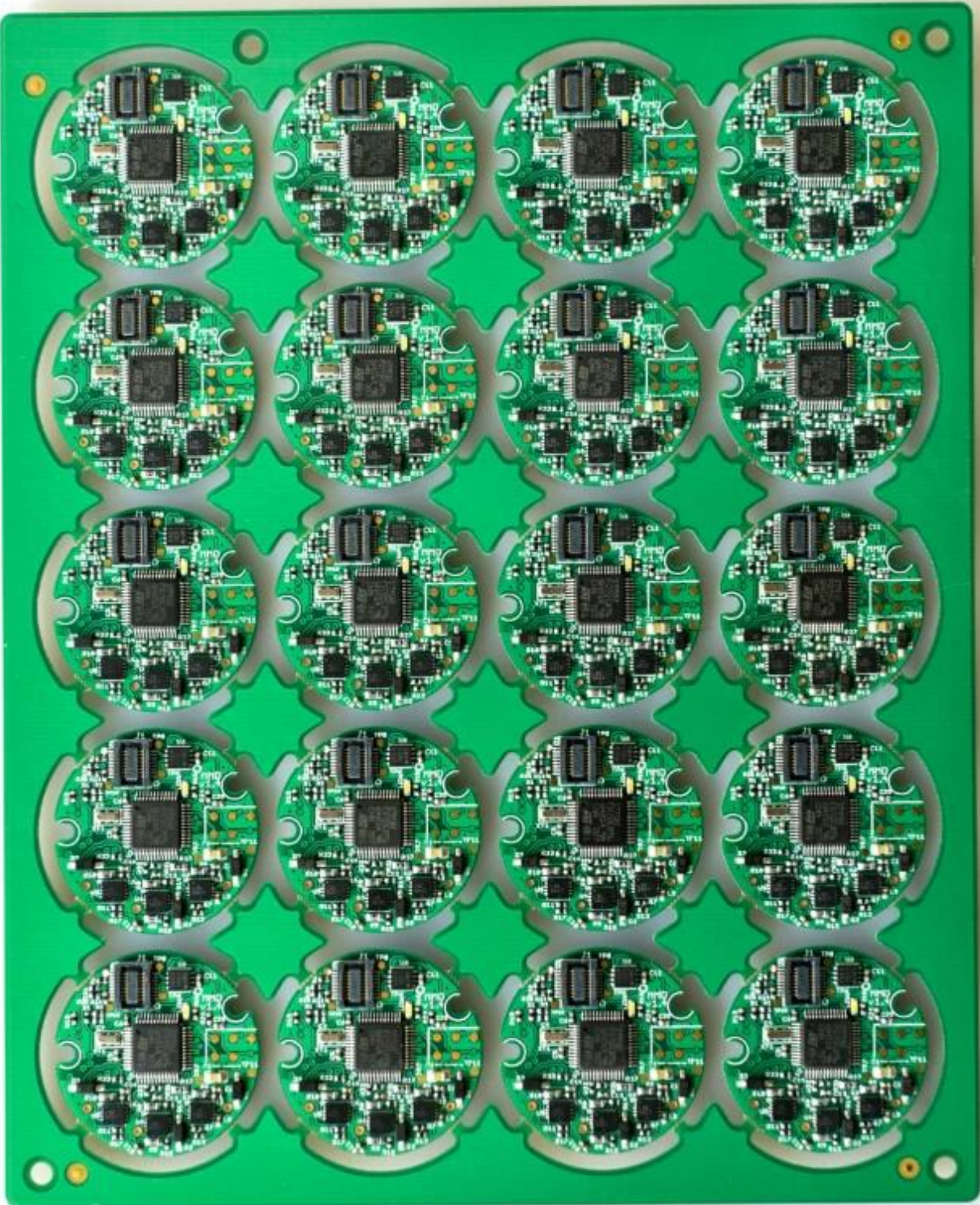
5L16A  
A91A

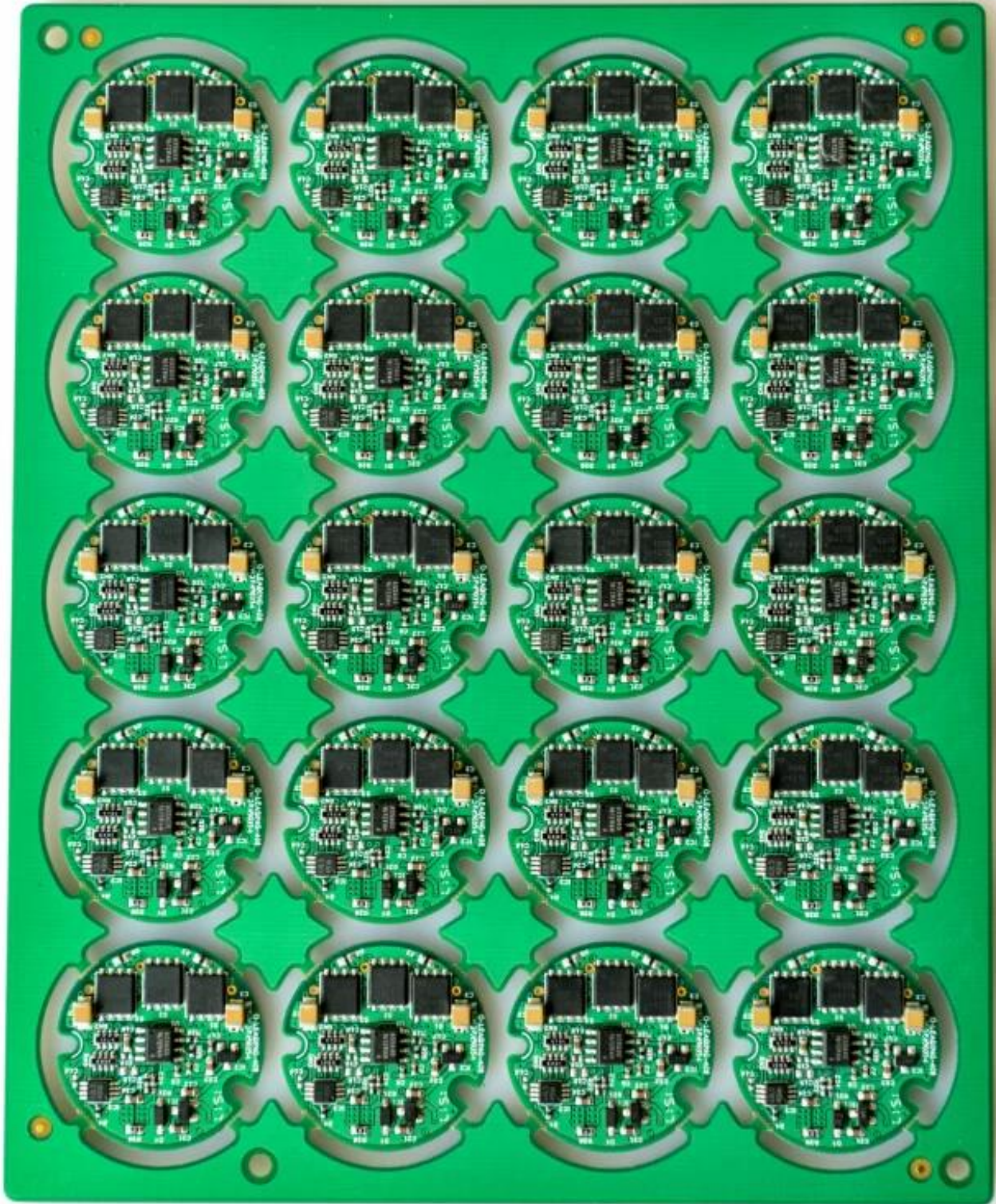
701  
1003

O-LEADING-408  
R193V/3E/0354

R1  
C1  
R2  
C2  
R3  
C3  
R4  
C4  
R5  
C5  
R6  
C6  
R7  
C7  
R8  
C8  
R9  
C9  
R10  
C10  
R11  
C11  
R12  
C12  
R13  
C13  
R14  
C14  
R15  
C15  
R16  
C16  
R17  
C17  
R18  
C18  
R19  
C19  
R20  
C20  
R21  
C21  
R22  
C22  
R23  
C23  
R24  
C24  
R25  
C25  
R26  
C26  
R27  
C27  
R28  
C28







[المطبوعة الدوائر المورد، تصميم الكلور في الصين](#)