

# المنتجات الإلكترونية

نقدم O-Leading منتجاتنا الإلكترونية عبر خدماتنا EMS في جميع أنحاء العالم. نحن نقدم خدمات تصنيع PCB (PCBA). نقدم أيضًا خدمات تصنيع HDI PCBs و PCBs و Rigid-Flexible PCBs . نقدم أيضًا خدمات تصنيع منتجاتنا الإلكترونية عبر خدماتنا EMS.

نقدم أيضًا خدمات تصنيع منتجاتنا الإلكترونية عبر خدماتنا EMS. نقدم أيضًا خدمات تصنيع منتجاتنا الإلكترونية عبر خدماتنا EMS.

نقدم أيضًا خدمات تصنيع منتجاتنا الإلكترونية عبر خدماتنا EMS. نقدم أيضًا خدمات تصنيع منتجاتنا الإلكترونية عبر خدماتنا EMS.

نقدم أيضًا خدمات تصنيع منتجاتنا الإلكترونية عبر خدماتنا EMS. [imedance](#)

## المنتجات الإلكترونية

طبقات: 2

المواد: FR4

1.57 +/- 10 %mm الانتهاء من سمك:

سماكة الطبقة الخارجية من النحاس: 1 أوقية

("الاتحاد الافريقي: 5-2) ENIG: النهاية

أسود)) LPI ، قناع لحام (اللون): كلا الجانبين

بالشاشة الحريرية (اللون): كلا الجانبين ، أبيض

### اختبار كهربائي

IPC-6012 انتهى: يجب أن يكون هذا المجلس مطلي بالذهب وفقًا لـ

النيكل. U6M فوق 3-6UM يجب أن يكون سمك 050.

تشطيب أو أصغر. 500. VIAS ، و 020 دقيقة .. قد لا تكون الثقوب متصلة ، باستثناء الحد الأدنى لثقوب النحاس. 025 متوسط

### مفتاح الطبقة:

=====

\* Mخطط مجلس الإدارة: GM4.

\* NC ملف الحفر: TXT.

\* أعلى لصق: GTP.

\* GTO: Top Silkscreen.

\* أعلى لحام: GTS.

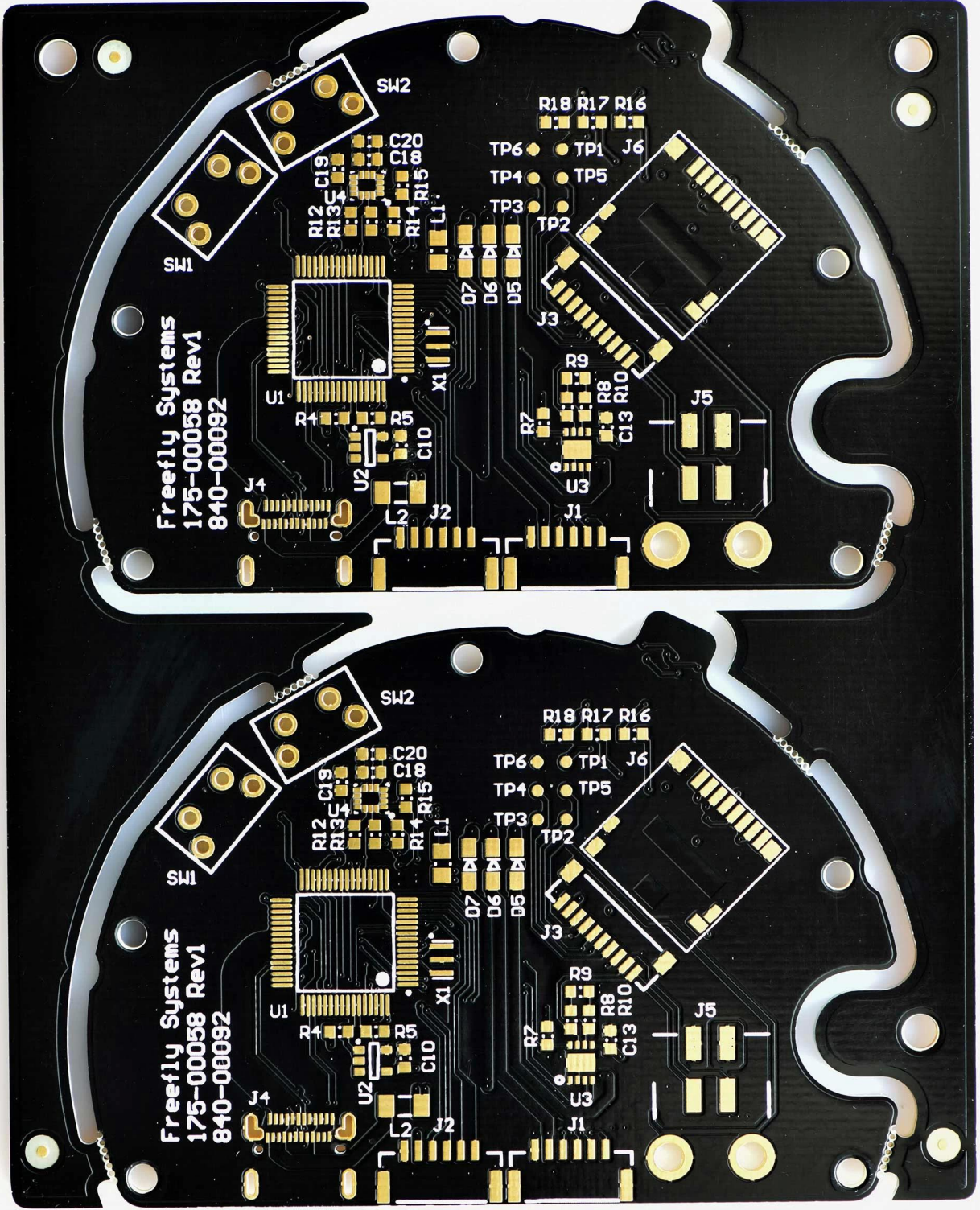
\* طبقة النحاس الأعلى: GTL.

\* أسفل طبقة النحاس: GBL.

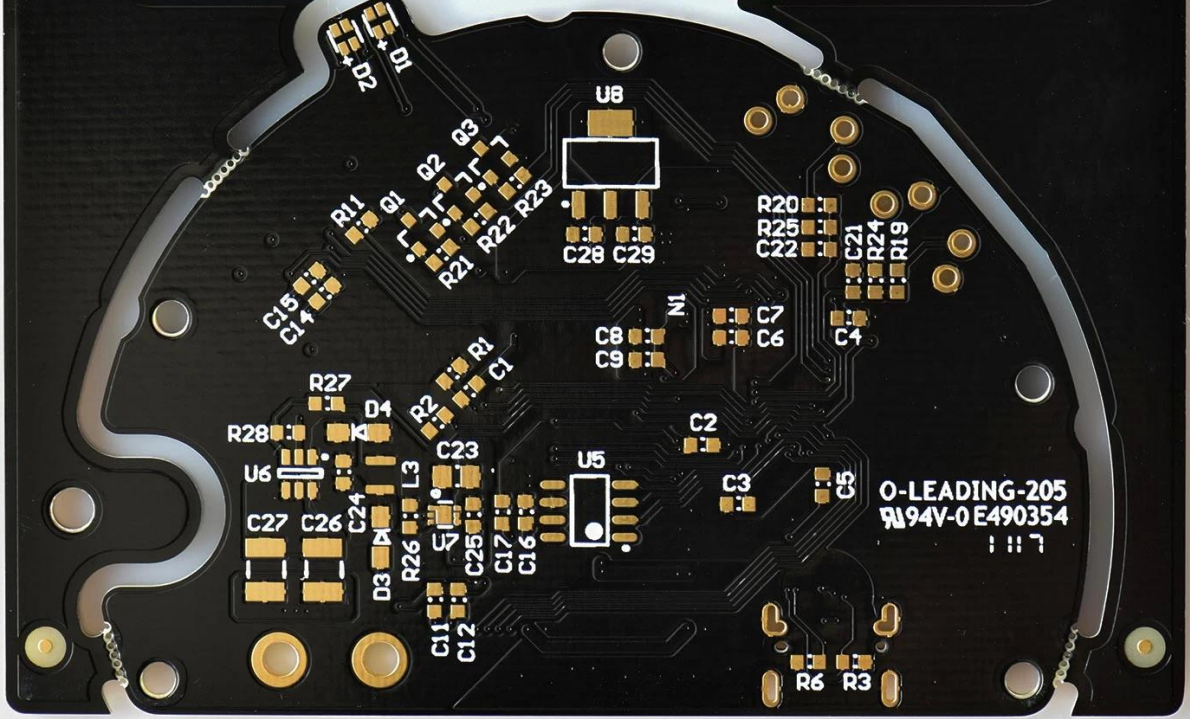
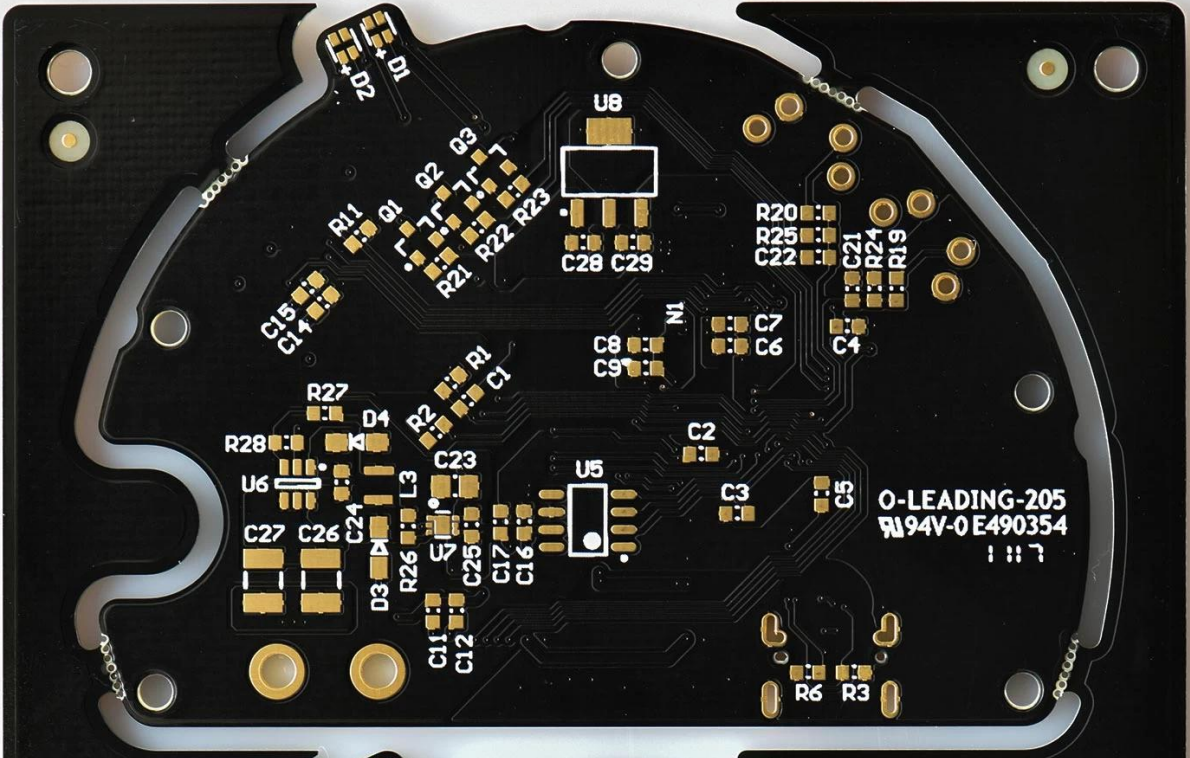
\* أسفل لحام: GBS.

\* بالشاشة الحريرية السفلية: GBO.

\* أسفل لصق: GBP.







# فريقنا





---

Factory PCB

---



Automatic vacuum press machine



Drilling Machine



Pattern Plating Machine



Scrubbing Machine



Developing Machine



Routing Machine



High-speed flying probe machine



E-test Machine

---

Factory SMT

---



# الشهادات

CICC INSPECTION CERTIFICATION



**嘉泰认证**

**QUALITY MANAGEMENT SYSTEM CERTIFICATE**

Certificate No: 18118Q10347R05

**We hereby certify that**

**O-LEADING SUPPLY CHAIN(HK) CO.,LIMITED**

Credit No: 61691591-000-07-18-7

Registration Add: FLAT/RM 1205 12/F TAI SANG BANK BUILDING 130-132 DES VODEUS ROAD CENTRAL HK

Business Add: 1213, Floor 13, Fortune Building, Danshui Town, Huiyang District, Huizhou, Guangdong, China

Has implemented and maintains a **Quality Management System** Which fulfills the requirements of the following standards  
GB/T19001-2016 idt ISO9001:2015

**Scope of certification**  
Sales of printed circuit boards

Initial issuance period: February 27, 2018  
Renewal date: April 22, 2019  
This certificate is valid during: April 22, 2019 – February 26, 2021  
This certificate is invalid without CICC qualified label in the following period

First supervision and audit	Second supervision and audit	Qualified mark
-----------------------------	------------------------------	----------------

The certificate registration fee does not include those production stages which fail to be covered by the relevant effective administrative procedures and qualification procedures stipulated by the state. The effectiveness of this certificate shall be restricted to those activities which are covered by the certificate. The actual information of this certificate can be searched on the internet of CICC www.cicc.com.cn. For the sake of clarity see also the note.






CICC INSPECTION CERTIFICATION



**嘉泰认证**

**质量管理体系认证证书**

证书号: 18118Q10347R05

**兹证明**

**诚领供应链(香港)有限公司**

统一社会信用代码: 61691591-000-07-18-7

注册地址: 香港中環德輔道中130-132號大生銀行大廈1205室

经营地址: 广东惠州惠阳淡水南亨西路财富大厦13楼1313

**建立的质量管理体系符合**

GB/T19001-2016 idt ISO9001:2015 质量标准适用条款的要求

**认证范围**  
印刷线路板的销售

初次获证日期: 2018年02月27日  
换证日期: 2019年04月22日  
证书有效期: 自2019年04月22日至2021年02月26日  
在下列期限内, 未经CICC黏贴合格标贴, 本证书无效

第一次监审	第二次监审	黏贴处
-------	-------	-----

本证书认证范围不包括未取得有效的国家规定的行政许可、资质许可的产品/服务范围; 本证书通过CICC定期监督审核保持, 与年度《保持认证通知书》共同方为有效; 本证书信息可在国家认监委网站: www.cnca.gov.cn及CICC网站www.cicc.com.cn查询。










## ZPMV2.E490354 - WIRING, PRINTED - COMPONENT

## Wiring, Printed - Component

See General Information for Wiring, Printed - Component

**O-LEADING SUPPLY CHAIN (HK) CO LTD**

E490354

ROOM 1205, 12/F  
TAI SANG BANK BLDG  
130-132 DES VOEUS ROAD  
CENTRAL, HONG KONG

Type	Cond Width		Cond Thk mic(mil)	SS/ DS/ DSO	Max	Max		Meets UL796	C		
	Min	Edge			Area Diam	Solder Limits	Oper Temp			Flame	
	mm(in)	mm(in)			mm(in)	C	sec	C	Class	DSR	I
<b>Multilayer (mass laminate) printed wiring boards.</b>											
<b>O-LEADING-401</b>	0.1 (0.004)	0.3 (0.012)	34 (1.34)	DS	12.7 (0.5)	260	10	130	V-0	-	-
<b>O-LEADING-407</b>	0.08 (0.003)	0.2 (0.008)	17 (0.67)	DS	9.7 (0.4)	260	10	130	V-0	All	-
<b>Multilayer printed wiring boards.</b>											
<b>O-LEADING-408</b>	0.125 (0.005)	0.125 (0.005)	12 (0.47) Int:136	DS	50.8 (2.0)	280	20	130	V-0	All	*
<b>Single layer printed wiring boards.</b>											
<b>O-LEADING-002</b>	0.38 (0.015)	1.14 (0.045)	34 (1.34)	SS	19.1 (0.8)	260	10	105	V-0	All	-
<b>O-LEADING-003</b>	0.38 (0.015)	1.14 (0.045)	34 (1.34)	SS	19.1 (0.8)	260	10	130	V-0	▲	-
<b>O-LEADING-033</b>	0.15 (0.006)	0.3 (0.012)	34 (1.34)	SS	25.4 (1.0)	260	10	120	V-0	All	-
<b>O-LEADING-205</b>	0.1 (0.004)	0.3 (0.012)	34 (1.34)	DS	69.6 (2.7)	260	10	130	V-0	All	-
<b>O-LEADING-206</b>	0.15 (0.006)	0.33 (0.013)	17 (0.67)	DS	69.6 (2.7)	260	10	130	V-0	All	-
<b>O-LEADING-D01</b>	0.14 (0.006)	0.15 (0.006)	33 (1.30)	DS	25.4 (1.0)	260	10	130	V-0	All	*
<b>O-LEADING-S01</b>	0.25 (0.010)	0.25 (0.010)	17 (0.67)	SS	25.4 (1.0)	260	4	130	V-0	All	*

## WIRING, PRINTED - COMPONENT | UL Product iQ

<b>O-LEADING-S02</b>	0.2 (0.008)	0.2 (0.008)	17 (0.67)	SS	25.4 (1.0)	260	4	130	HB	▲	*
<b>O-LEADING-S03</b>	0.25 (0.010)	0.25 (0.010)	34 (1.34)	SS	25.4 (1.0)	260	4	130	V-0	All	*

\* - CTI marking is optional and may be marked on the printed wiring board.

Marking: Company name or file number and type designation. May be followed by a suffix to denote factory identification or burning test classification.

并不是所有出现在本数据库中的公司名称和产品都满足了UL跟踪检验服务的要求。只有带有UL标志的产品，才应该被视为经过UL认证，并满足UL跟踪检验服务的要求。注意查看产品上的标志。

UL允许在线认证目录中所含材料的复制遵循以下条件：1.指南信息、装配、构造、设计、系统和/或认证（文件）必须在不篡改任何数据（或图纸）的情况下完整且无误导性地呈现。2.经UL允许从在线认证目录转载“声明必须出现在所摘录材料的邻近位置。此外，转载材料必须包含以下格式的版权声明：“© 2019 UL LLC”



التغليف والشحن

## Shipping service



**DHL**  
WORLDWIDE EXPRESS®

**TNT**

**FedEx**  
Express®



Quick Turn Lead Time		
Layer Count:	Lead Tim	Special Requirement
1L/2L	2-3days	24 Hours,48 Hours
4L	3-4days	48 Hours
6L	4-5days	72 Hours
8L	5-6days	NA
10L	6-7days	NA
12L	7-8days	NA
14L	8-9days	NA

Standard Lead Time		
Layer Count:	Sample Lead Time	Volume order lead time
2L	4 days	10 days
4L	5 days	11 days
6L	6 days	12 days
8L	8 days	14 days
10L	10 days	16 days
12L	12 days	18 days
14L	14 days	20 days
16-32L	18 days	24 days

## القدرة العملية

### قدرات إنتاج ثنائي الفينيل متعدد الكلور

1 Layer-32Layer عدد الطبقات:

oz-12oz الانتهاء من سماكة النحاس □ 1 / 3

3.0mil / 3.0mil دقيقة خط العرض / تباعد الداخلية □ 3.0

4.0mil / 4.0mil دقيقة خط العرض / تباعد خارجي: 4.0

نسبة العرض إلى الارتفاع القصوى: 10: 1

سمك المجلس □ 0.2 مم-5.0 مم

الحد الأقصى لحجم اللوحة (بوصة): 635 \* 1500 مم

4mil الحد الأدنى لحفر حفرة الحجم:

3mil مثقوب حفرة التسامح: +/- 3

دفن فيا (أنواع أخي): نعم / Blind

عبر التعبئة (موصل ، غير موصل): نعم

قاعدة ألومنيوم،النسبة الثابتة ،Rogers, Halogen free material, FR-4, FR-4high Tg.المواد الأساسية

النحاس الثقيل

تين ، أصابع الذهب ، حبر الكربون Immersion,Immersion الفضة ، HAL-LF ، ENIG ، OSP ، HASL :التشطيبات السطحية

### قدرات الإنتاج SMT

لوحة الألومنيوم ، CEM-3 ، CEM-1 ، FR-4 :مادة الكلور  
460mmxأقصى حجم ثنائي الفينيل متعدد الكلور: 510  
50mmx50ممين حجم الكلور □  
4.5mm-سمك □ 0.5 PCB  
4-0.5mm سمك المجلس □  
الحد الأدنى لحجم المكونات: 0201  
مكون حجم رقاقة القياسية: 0603 وأكبر  
مكون أقصى ارتفاع □ 15 ملم  
دقيقة الملعب الرصاص: 0.3 مم  
دقيقة الملعب الكرة بغا: 0.4 ملليمتر  
0.03 +/-:دقة التنسيب mm