

□□ □□□ □□□□□□ O-Leading

بما في ذلك تصميم ثنائي الفينيل متعدد الكلور ، EMS إلى أن تكون شريك الحل الوحيد في سلسلة التوريد O-Leading تسعى وتصنيع ثنائي الفينيل متعدد الكلور وتجميع ثنائي الفينيل متعدد الكلور ، ونحن نقدم بعضًا من أكثر تقنيات ثنائي الفينيل متعدد الكلور ثنائي الفينيل متعدد الكلور وثنائي الفينيل متعدد الطبقات وثنائي الفينيل متعدد الكلور جامد. HDI تقدّمًا ، بما في ذلك والضخم الدعم من النموذج الأولي السريع إلى الإنتاج المتوسط.

بشكل عام ، فإن عملائنا العالميين معجبون جدًا بخدماتنا: الاستجابة السريعة والأسعار التنافسية والالتزام بالجودة. تقديم خدمة تقنية **(المورد Rohns PCB مخصص OEM)**. أكثر قيمة والحلول الشاملة هي الطريقة الرائدة إلى الأمام

على الابتكار وتطوير تكنولوجيا تصنيع الإلكترونيات كما هو الحال دائمًا ، وستبذل جهودًا O-Lead بالنظر إلى المستقبل ، ستركز لتقديم خدمات من الدرجة الأولى وخلق المزيد من القيمة لعملائنا PCB & PCBA مستمرة على خدمة الشبكات الواحد

متعدد الطبقات ثنائي الفينيل متعدد الكلور OEM □ يرجى النقر فوق هذه لمزيد من المعلومات **المطبوعة لوحات الدوائر المصنّعة**

WE ALWAYS PROVIDE YOU
BEST RIGID-FLEXIBLE CIRCUIT

O-LEADING
To Be Reliable, To Be Valuable

WE ALWAYS PROVIDE YOU
BEST HIGH DENSITY INTERCONNECT PCB



Keep **LEARNING**

There's a phrase in Buddhism, 'Beginner's mind.'

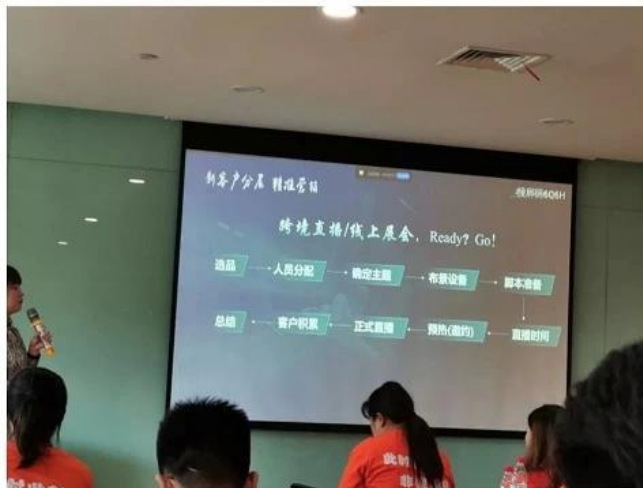
It's wonderful to have a beginner's mind

WE HAVE A **DREAM**

Keep **RUNNING**

I would like to live to study, and not study to live.

---Bacon



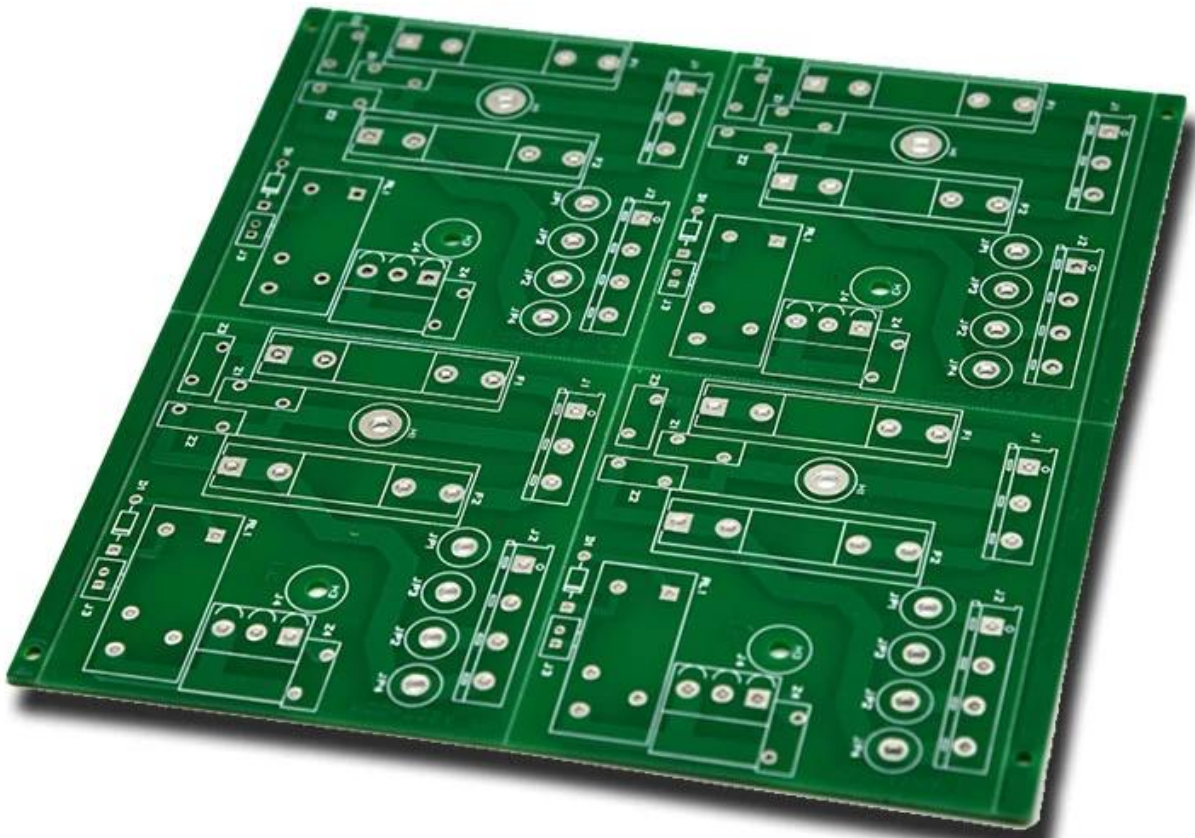
PCB راديو آلة LED التصنيع تصميم لوحة المفاتيح المربعة موبيل PCBA مجلس الخدمة PCB متعدد الطبقات OEM (الجمعية PCB الشركة المصنعة لوحة المفاتيح المخصصة PCBA) لوحة دوائر فارغة

اسم المنتج	لوحة الدوائر المطبوعة
اسم العلامة التجارية	الرائدة O-
المواد الأساسية	FR-4 / CEM-1 / CEM-3 / Polyimild / PTFE / روجرز
سماكة النحاس	(ميل 10-50 ميكرومتر 2-0.4)
سماكة مجلس	ملم 6-0.2
دقيقة. حجم الحفرة	مم (6 ميل 0.15) HDI / مم (4 ميل) 0.1
دقيقة. عرض الخط	مم (3 ميل) 0.075 / مم (3 ميل) 0.075

دقيقة. تباعد الأسطر	بوصة 0.003
تشطيبات السطح	HASL / OSP / Ag / ENIG / ENEPIG / فضي غمر ، قصدير

TOP QUALITY PCBA

O-LEADING
To Be **Reliable**, To Be **Valuable**



MAKE YOUR IDEA COME **TRUE**

TOP QUALITY PCBA

O-LEADING

To Be **Reliable**, To Be **Valuable**

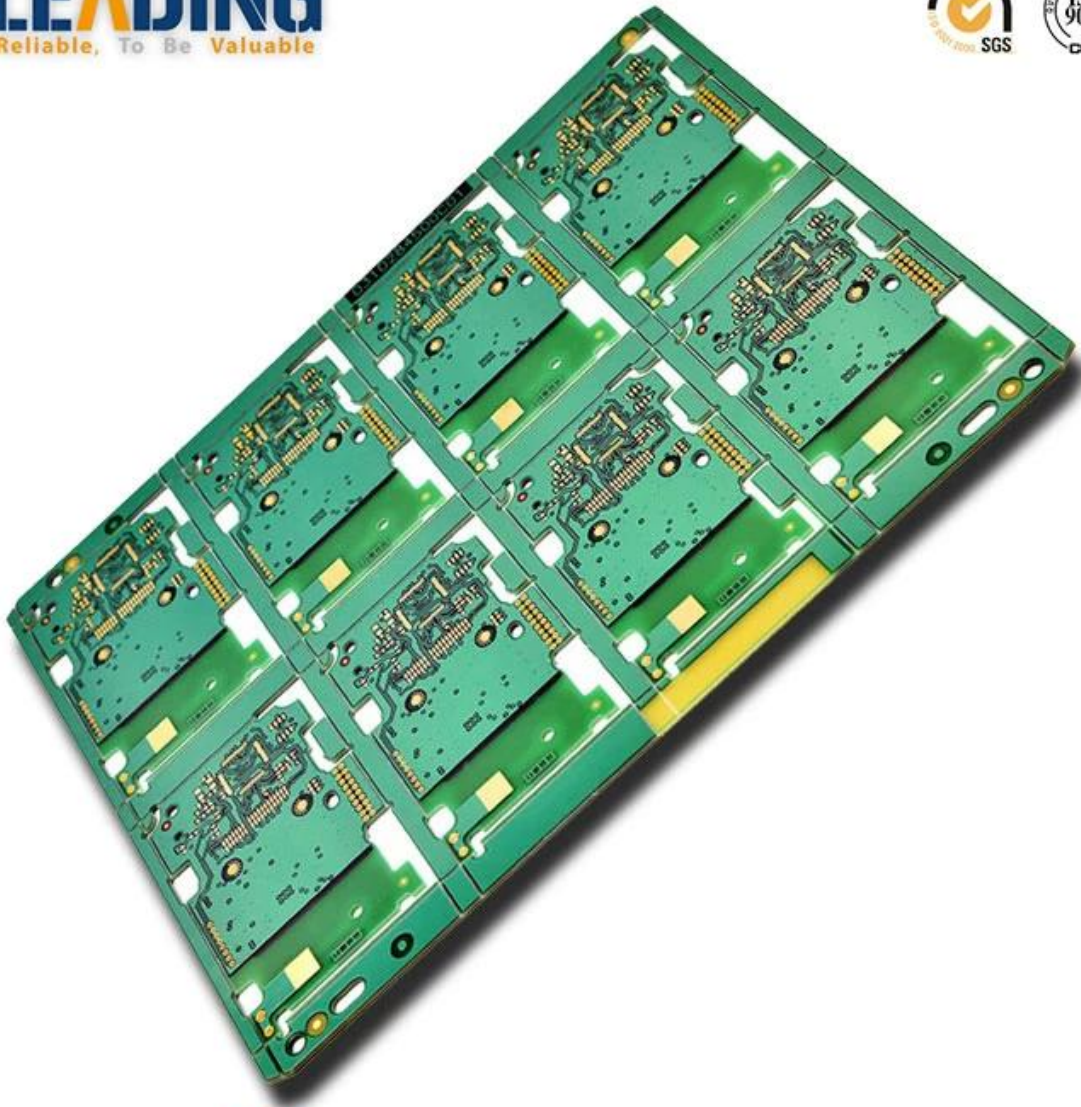


MAKE YOUR IDEA COME **TRUE**

TOP QUALITY PCBA

O-LEADING

To Be Reliable, To Be Valuable

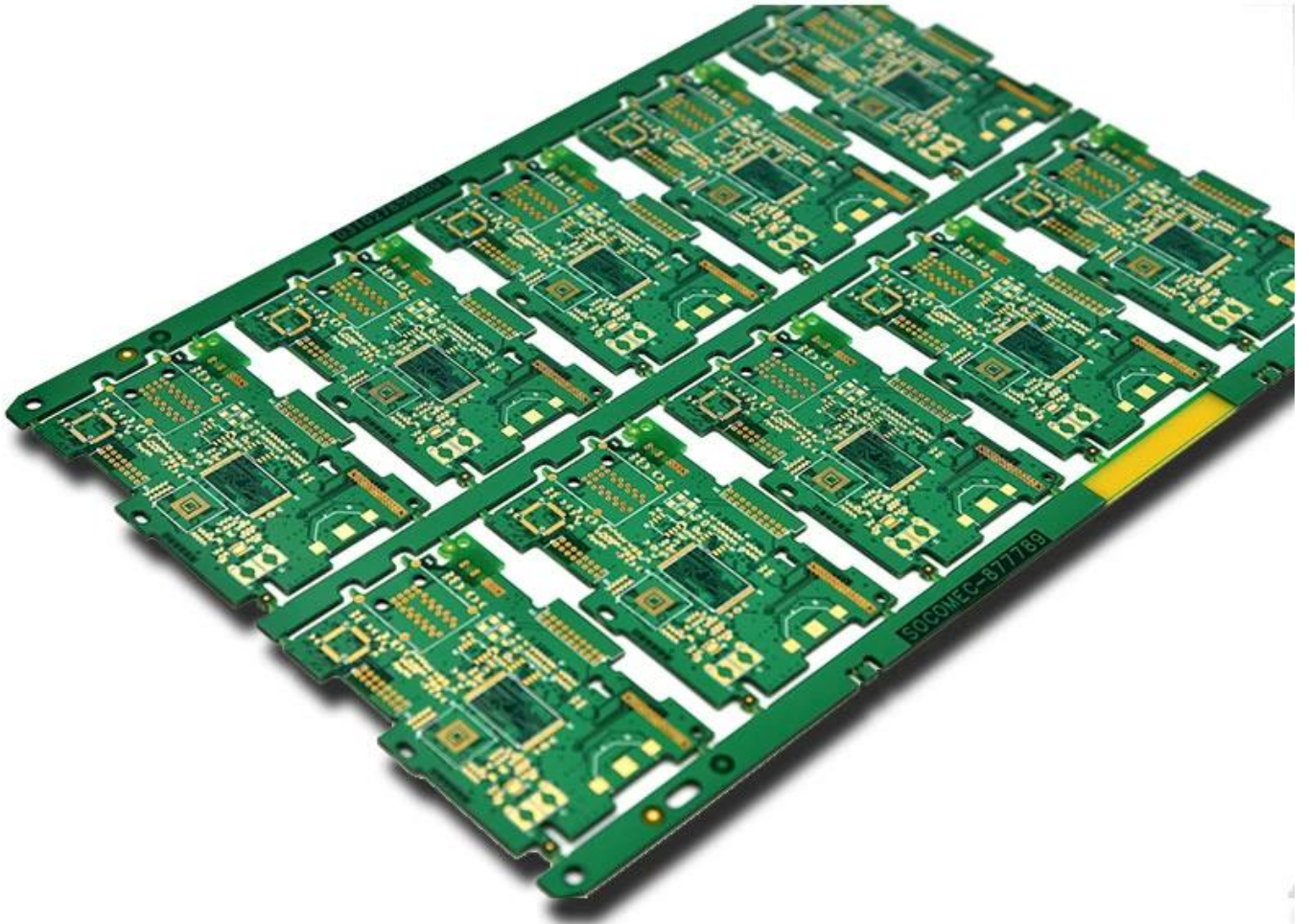


MAKE YOUR IDEA COME **TRUE**

TOP QUALITY PCBA

O-LEADING

To Be Reliable, To Be Valuable

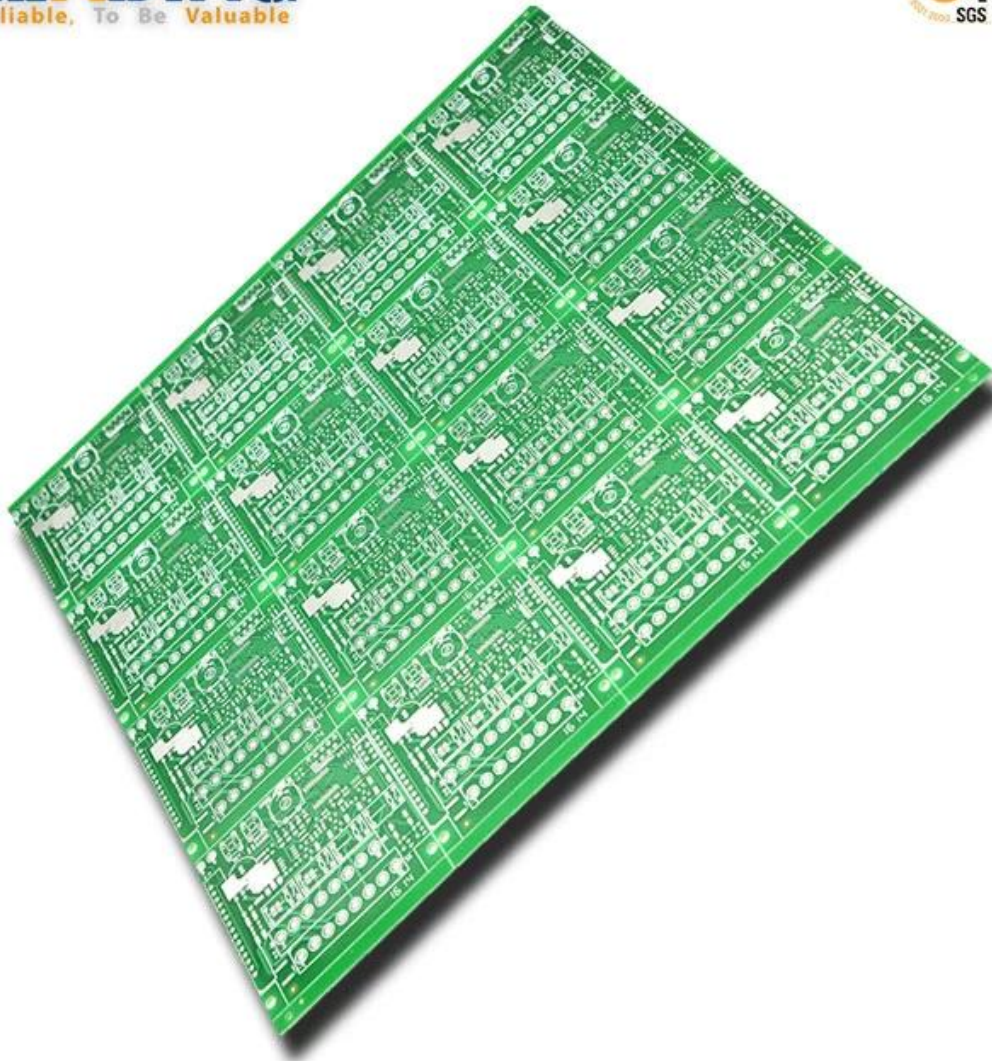


MAKE YOUR IDEA COME **TRUE**

TOP QUALITY PCBA

O-LEADING

To Be Reliable, To Be Valuable

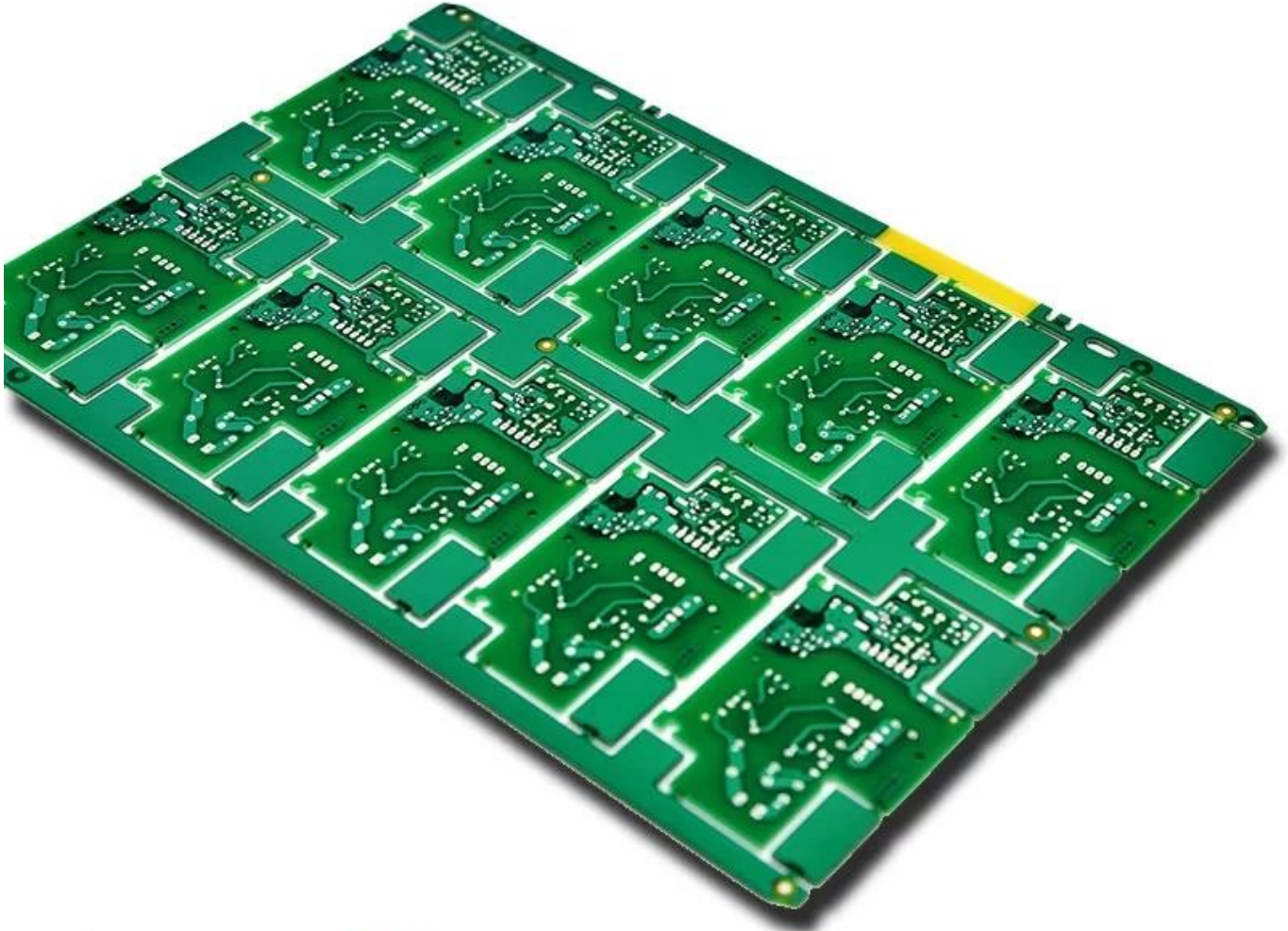


MAKE YOUR IDEA COME **TRUE**

TOP QUALITY PCBA

O-LEADING

To Be Reliable, To Be Valuable



MAKE YOUR IDEA COME **TRUE**

Market Share

 CONSUMER ELECTRONICS

 AUTOMOTIVE ELECTRONICS

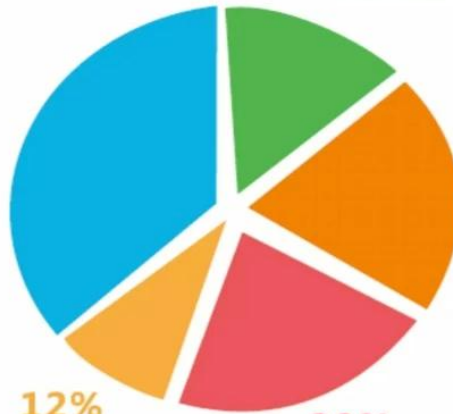
 INDUSTRIAL CONTROL

 INTELLECTUALIZED HOUSEHOLD CONTROL

 OTHER



30%
CONSUMER ELECTRONICS



18%
INTELLECTUALIZED HOUSEHOLD CONTROL

20%
AUTOMOTIVE ELECTRONICS

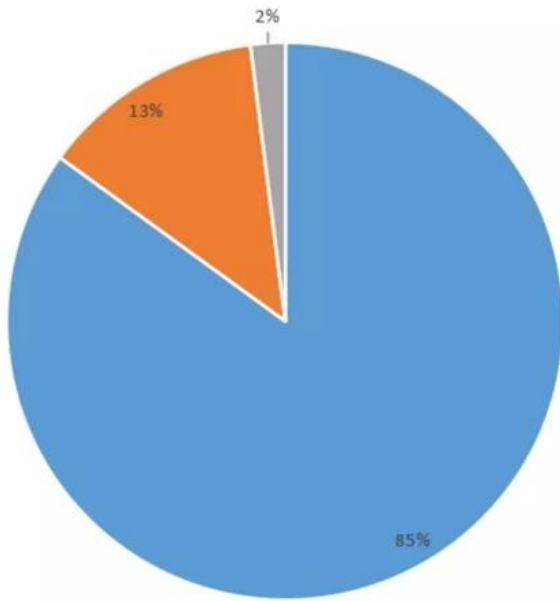


12%
OTHER

20%
INDUSTRIAL CONTROL



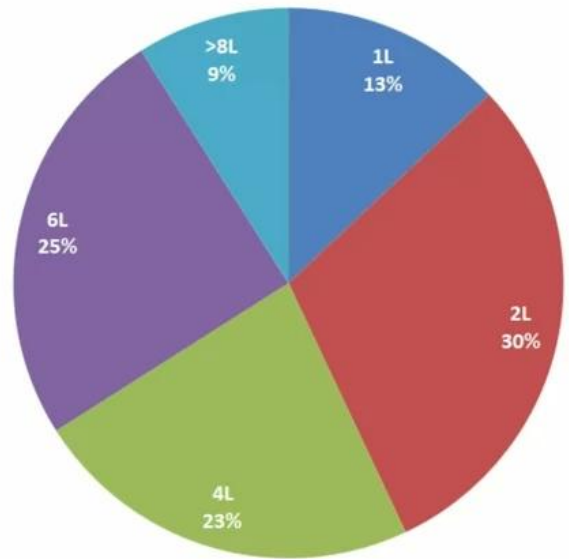
Product types



■ FR-4 PCB ■ MC PCB ■ rigid-flexible PCB

Product layers

■ 1L ■ 2L ■ 4L ■ 6L ■ >8L



Production Process

18 years experience in one-stop PCB and PCBA, we can make your idea come true,



فريقنا



Factory PCB



Automatic vacuum press machine



Drilling Machine



Pattern Plating Machine



Scrubbing Machine



Developing Machine



Routing Machine



High-speed flying probe machine



E-test Machine

Factory SMT



HOW O-LEADING MAKE A PROJECT FOR YOU

Hardware Dispenser Application Not



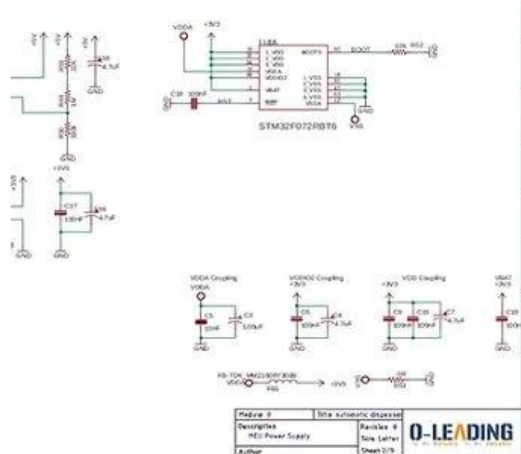
Automatic Dispenser Application Not

Voltage Table

Volt Pin Number	Description
VDD	Battery Voltage
+3V3	+3.3V
+5V	+5V
USB +5V	USB 5V input
+5V/2	Isolated +5V
+12V	12V DC Drive

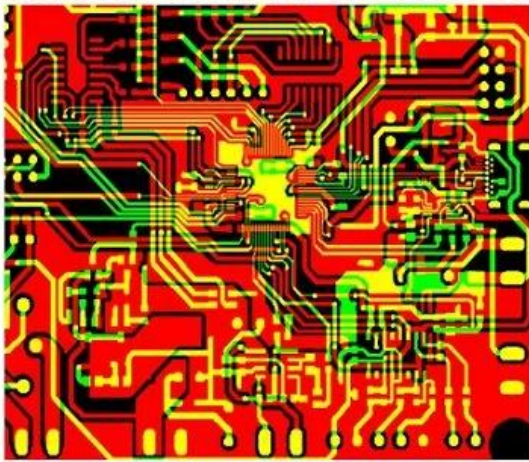
STM32F072 PinOUT table

Wire Name	Description	DIO	Mode	Note
SM7N_TOF	Shutdown Time of flight sensor	Output	Logic '1' to shutdown	
I2C_SCL_TOF	I2C communication with time of flight sensor	I2C1_SCL		
I2C_SDA_TOF	I2C communication with thermopile sensor	I2C1_SDA		
I2C_SCL_IR	I2C communication with thermopile sensor	I2C2_SCL		
I2C_SDA_IR	I2C communication with thermopile sensor	I2C2_SDA		
RATE_IC	Load cell control pins	Output		
DOUT_IC	Load cell control pins	Output		

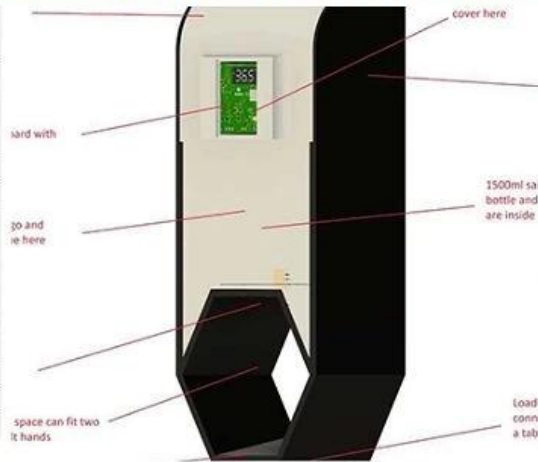
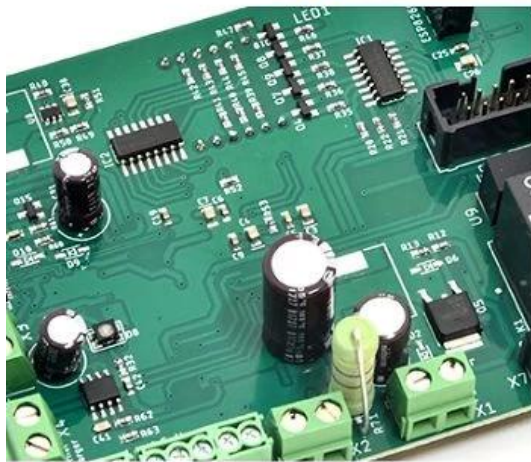


HARDWARE schematics

PCB PRODUCTION COMPONENTS SOURCING



Qty	Value	Device	Parts	Description
4	AK500/1	AK500/2	X1, X2	CONNECTOR
1	AK500/1	AK500/3	X7	CONNECTOR
1	124114	MA04-2	SV2	
1	PPPC04	MA04-2	SV1	8 POS, 4*2 FEMALE PIN HEAD
1	ML10	ML10	SV4	HARTING
1	8MHZ	XTALL_CSTCE8M	X5	STCE8M00G52-R0 RESONATOR
1	0R	R-0603	R53	Thick Film Resistors - SMD 0603
2	10R	R-0603	R12, R5	Thick Film Resistors - SMD 0603
8	100R	R-0603	R1, R2	Thick Film Resistors - SMD 0603
1	270R	R-0805	R15	Thick Film Resistors - SMD 0605
1	330R	R-0603	R11	Thick Film Resistors - SMD 0603
9	680R	R-0603	R20, R3	Thick Film Resistors - SMD 0603
17	1k	R-0603	R9, R10	Thick Film Resistors - SMD 0603
2	4.7k	R-0603	R17, R6	Thick Film Resistors - SMD 0603
2	5.1k	R-0603	R18, R7	Thick Film Resistors - SMD 0603
9	10k	R-0603	R16, R3	Thick Film Resistors - SMD 0603



PCB Assembly MECHANICAL DESIGN

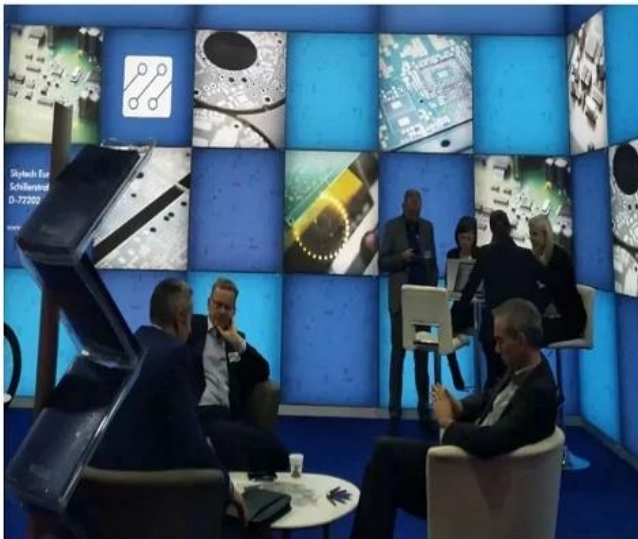
O-LEADING CUSTOMER

To be **RELIABLE**

- Q**uality first ,
- C**ustomer supreme ,
- S**cientifically management ,
- S**triving for famous brand



THE CUSTOMER IS KING



To be **VALUABLE**

- S**cience and technology keeps head ,
- P**ut people first ,
- B**e precise and practical ,
- C**ontribute sincerely

Skyworth 创维

HET 和而泰
HET INTELLIGENT CONTROL

dongweikeji
东威科技

美的 Midea

STAR-NET
星网锐捷

FORYOU
ADAYO 华阳集团

EDIFIER[®]

Cultraview 金锐显

3nod 三诺

T&W

TCL

AcBel 康舒科技
ACBEL POLYTECH INC.

Honeywell

Schneider
Electric

ZTE 中兴

EMERSON

BYD

PHILIPS

TE
connectivity


VIDEOTON

O-LEADING **CUSTOMER REVIEW**

CUSTOMER VOICE IS **EXTREMELY IMPORTANT TO US**

订单编号: 49335463501024670

供应商服务: 非常满意 (5 stars) 按时发货: 非常满意 (5 stars)




High quality usb power pcb , pcba manufacturer

★★★★★

Fancy has done an excellent job, whenever we write, she answered us within 1 second, O-leading is very perfect with fast delivery, fast logistics, the most important thing is good quality, good packaging, thank you!

[回复该评论](#)



oem customized rohs pcb drawing schematic s...


★★★★★

We received the boards, the quality is very good, the price is very reasonable, Fancy is very nice & smart & experienced, the logistics is super fast, I will come to see more in the future.

[回复该评论](#)

订单编号: 49298271001024670

供应商服务: 非常满意 (5 stars) 按时发货: 非常满意 (5 stars)




High TG180 FR-4 Circuit HDI PCB 94V0 Board ...

★★★★★

perfect product, perfect PCB supplier!

[回复该评论](#)




oem customized rohs pcb drawing schematic s...

★★★★★

Very good and professional PCB product as usual!

[回复该评论](#)



Strip LED Aluminum FR-4 lighting PCB board 9...

★★★★★


High quality, fast delivery, good service, competitive price, lucky and happy to purchase from O-leading!

[回复该评论](#)

订单编号: 49024962001024670

United States

供应商服务: 非常满意 (5 stars) 按时发货: 非常满意 (5 stars)



High quality Keyboard pcb & pcba Factory SMT...


★★★★★

Top quality, it's the right choice to choose O-leading to make the PCB & PCBA

[回复该评论](#)

订单编号: 4093862201024670

供应商服务: 非常满意 (5 stars) 按时发货: 非常满意 (5 stars)




Professional Printed Circuit Board Manufact...

★★★★★

Very high quality PCB products, O-leading is the best PCB supplier that we have ever worked with.

订单编号: 44068794501024670

供应商服务: 非常满意 (5 stars) 按时发货: 非常满意 (5 stars)



High TG180 FR-4 Circuit HDI PCB 94V0 Board ...


★★★★★

We bought two batches, one by DHL, the other one by air, good quality and fast delivery!

LISTEN TO **CUSTOMER VOICE**

订单编号: 40903347501024670


供应商服务: 非常满意 (5 stars) 按时发货: 非常满意 (5 stars)



Strip LED Aluminum FR-4 lighting PCB board 9...

★★★★★


Very fast delivery! Fantastic, good job!!!



Professional Printed Circuit Board Manufact...

★★★★★


Very happy to great support from O-leading, they are not only professional on the PCB, but also provide good PCB products, very good supplier!



hot sale rigid-flexible PCB with 0.2mm BGA an...

★★★★★


very professional supplier



High Quality custom FPCB/Flex PCB/FPC/Flexi...

★★★★★


Good product



OEM ODM PCBA Bluetooth Wireless Marking G...

★★★★★

high soldering quality




Electronic parts haptic pcba Circuit Board asse...

★★★★★

Very Good product

订单编号: 37378603001024670


供应商服务: 非常满意 (5 stars) 按时发货: 非常满意 (5 stars)




Raspberry pi 0 Zero Raspberry Pi Zero Pi W ver...

★★★★★

Fantastic products!!!






double layer pcb with red S/M and LF-HASL su...

★★★★★

Good!

订单编号: 36919647001024670


供应商服务: 非常满意 (5 stars) 按时发货: 非常满意 (5 stars)



AML-S802 Quad-core Android embedded boar...

★★★★★


Good products



Fast delivery low cost pcb fabrication O-leadin...

★★★★★


Good supplier



Lidar IR Sensor board pcba(H08R6x)

★★★★★


perfect product



Customized PCBA design PCB design

★★★★★


perfect



Audio Speaker and Headphone Jack (H07R3x)

★★★★★


High quality, good



half hole pcb, half hole pcb module, half hole m...

★★★★★


Top half hole pcb supplier, very perfect goods



High Quality custom FPCB/Flex PCB/FPC/Flexi...

★★★★★

this rigid-flexible pcb quality is perfect!



Electronic parts haptic pcba Circuit Board asse...

★★★★★

Very satisfied with O-leading products and quality, especially their on-time delivery, fantastic!

Be **kind** to your client,
because he has many choices,
but he chooses you instead.

الشهادات

CICC INSPECTION CERTIFICATION



嘉泰认证

QUALITY MANAGEMENT SYSTEM CERTIFICATE

Certificate No: 18118Q10347R05

We hereby certify that

O-LEADING SUPPLY CHAIN(HK) CO.,LIMITED

Credit No: 61691591-000-07-18-7

Registration Add: FLAT/RM 1205 12/F TAI SANG BANK BUILDING 130-132 DES VOEUS ROAD CENTRAL HK

Business Add: 1313, Floor 13, Fortune Building, Danshui Town, Huiyang District, Huizhou, Guangdong, China

Has implemented and maintains a **Quality Management System** Which fulfils the requirements of the following standards
GB/T19001-2016 idt ISO9001:2015

Scope of certification
Sales of printed circuit boards

Initial issuance period: February 27, 2018
Renewal date: April 22, 2019

This certificate is valid during: April 22, 2019 ~ February 26, 2021

This certificate is invalid without CICC qualified label in the following period


First supervision and audit	Second supervision and audit	Qualified mark
-----------------------------	------------------------------	----------------

The certification implementation scope does not include those production services which shall be obtained by the relevant effective administrative procedures and qualification procedures regulated by the state. The effectiveness of this certificate shall be notified by annual surveillance audits of CICC. The certificate shall be valid also only together with the surveillance audit certificate. The initial information of this certificate can be searched at the portal of CICC: www.cicc.com.cn. For the sake of clarity see also the text.






CICC INSPECTION CERTIFICATION



嘉泰认证

质量管理体系认证证书

证书号: 18118Q10347R05

兹证明

诚领供应链(香港)有限公司

统一社会信用代码: 61691591-000-07-18-7

注册地址: 香港中環德輔道中 130-132 號大生銀行大廈 1205 室

经营地址: 广东惠州惠阳淡水南亨西路财富大厦 13 楼 1313

建立的质量管理体系符合

GB/T19001-2016 idt ISO9001:2015 质量标准适用条款的要求

认证范围
印刷线路板的销售

初次发证日期: 2018年02月27日





换证日期: 2019年04月22日

证书有效期: 自2019年04月22日至2021年02月26日

在下列期限内, 未经 CICC 黏贴合格标贴, 本证书无效

第一次监审	第二次监审	贴标处
-------	-------	-----

本证书认证范围不包括未获得有效的国家规定的行政许可、资质许可的产品/服务范围。本证书通过CICC定期监督审核保持, 与年度《保持认证通知书》共同方为有效。本证书信息可在国家认监委网站: www.cnca.gov.cn及CICC网站www.cicc.com.cn查询。



Test Report

No. SZXEC1900530401 Date: 30 Mar 2019 Page 1 of 6

O-LEADING SUPPLY CHAIN (HK) CO., LIMITED

1313.FLOOR 13, FORTUNE BUILDING, DANSHUI TOWN, HUIYANG DISTRICT, HUIZHOU, GUANGDONG, CHINA

The following sample(s) was/were submitted and identified on behalf of the clients as : OSP

SGS Job No. : RP19-006089 - SZ
Date of Sample Received : 22 Mar 2019
Testing Period : 22 Mar 2019 - 30 Mar 2019
Test Requested : Selected test(s) as requested by client.
Test Method : Please refer to next page(s).
Test Results : Please refer to next page(s).

Conclusion : Based on the performed tests on submitted sample(s), the results of Lead, Mercury, Cadmium, Hexavalent chromium, Polybrominated biphenyls (PBBs), Polybrominated diphenyl ethers (PBDEs) and Phthalates such as Bis(2-ethylhexyl) phthalate (DEHP), Butyl benzyl phthalate (BBP), Dibutyl phthalate (DBP), and Diisobutyl phthalate (DIBP) comply with the limits as set by RoHS Directive (EU) 2015/863 amending Annex II to Directive 2011/65/EU.

Signed for and on behalf of
SGS-CSTC Standards Technical Services Co., Ltd. Shenzhen Branch

Tina
Tina Fan
Approved Signatory



Unless otherwise agreed in writing, this document is issued by the Company subject to its General Conditions of Service printed overleaf... (SGS-CSTC Standards Technical Services Co., Ltd. Shenzhen Branch)

Member of the SGS Group (SGS SA)



Test Report

No. SZXEC1900530401 Date: 30 Mar 2019 Page 2 of 6

Test Results :

Test Part Description :

Specimen No. : SN1
SGS Sample ID : SZX19-005304.001
Description : Green"PCB"

Remarks :
(1) 1 mg/kg = 1 ppm = 0.0001%
(2) MDL = Method Detection Limit
(3) ND = Not Detected (< MDL)
(4) "-" = Not Regulated

RoHS Directive (EU) 2015/863 amending Annex II to Directive 2011/65/EU

Test Method : With reference to IEC 62321-4:2013+A1:2017, IEC 62321-5:2013, IEC 62321-7-2:2017, IEC 62321-6:2015 and IEC 62321-8:2017, analyzed by ICP-OES, UV-Vis and GC-MS.

Table with 5 columns: Test Item(s), Limit, Unit, MDL, and 027. Lists various heavy metals and phthalates with their respective limits and detection methods.



Unless otherwise agreed in writing, this document is issued by the Company subject to its General Conditions of Service printed overleaf... (SGS-CSTC Standards Technical Services Co., Ltd. Shenzhen Branch)

Member of the SGS Group (SGS SA)



ZPMV2.E490354 - WIRING, PRINTED - COMPONENT

Wiring, Printed - Component

See General Information for Wiring, Printed - Component

O-LEADING SUPPLY CHAIN (HK) CO LTD
 ROOM 1205, 12/F
 TAI SANG BANK BLDG
 130-132 DES VOEUS ROAD
 CENTRAL, HONG KONG

E490354

Type	Cond Width		Cond Thk	SS/ DS/ DSO	Max	Max		Meets	C			
	Min	Edge			Area	Solder	Oper			Flame		
	mm(in)	mm(in)	mic(mil)		mm(in)	C	sec	C	Class	UL796	DSR	I
Multilayer (mass laminate) printed wiring boards.												
O-LEADING-401	0.1 (0.004)	0.3 (0.012)	34 (1.34)	DS	12.7 (0.5)	260	10	130	V-0	-	-	
O-LEADING-407	0.08 (0.003)	0.2 (0.008)	17 (0.67)	DS	9.7 (0.4)	260	10	130	V-0	All	-	
Multilayer printed wiring boards.												
O-LEADING-408	0.125 (0.005)	0.125 (0.005)	12 (0.47) Int:136	DS	50.8 (2.0)	280	20	130	V-0	All	*	
Single layer printed wiring boards.												
O-LEADING-002	0.38 (0.015)	1.14 (0.045)	34 (1.34)	SS	19.1 (0.8)	260	10	105	V-0	All	-	
O-LEADING-003	0.38 (0.015)	1.14 (0.045)	34 (1.34)	SS	19.1 (0.8)	260	10	130	V-0	▲	-	
O-LEADING-033	0.15 (0.006)	0.3 (0.012)	34 (1.34)	SS	25.4 (1.0)	260	10	120	V-0	All	-	
O-LEADING-205	0.1 (0.004)	0.3 (0.012)	34 (1.34)	DS	69.6 (2.7)	260	10	130	V-0	All	-	
O-LEADING-206	0.15 (0.006)	0.33 (0.013)	17 (0.67)	DS	69.6 (2.7)	260	10	130	V-0	All	-	
O-LEADING-D01	0.14 (0.006)	0.15 (0.006)	33 (1.30)	DS	25.4 (1.0)	260	10	130	V-0	All	*	
O-LEADING-S01	0.25 (0.010)	0.25 (0.010)	17 (0.67)	SS	25.4 (1.0)	260	4	130	V-0	All	*	

WIRING, PRINTED - COMPONENT | UL Product iQ

O-LEADING-S02	0.2 (0.008)	0.2 (0.008)	17 (0.67)	SS	25.4 (1.0)	260	4	130	HB	▲	*	
O-LEADING-S03	0.25 (0.010)	0.25 (0.010)	34 (1.34)	SS	25.4 (1.0)	260	4	130	V-0	All	*	

* - CTI marking is optional and may be marked on the printed wiring board.

Marking: Company name or file number and type designation. May be followed by a suffix to denote factory identification or burning test classification.

并不是所有出现在本数据库中的公司名称和产品都满足了UL跟踪检验服务的要求。只有带有UL标志的产品，才应该被视为经过UL认证，并满足UL跟踪检验服务的要求。注意查看产品上的标志。

UL 允许在线认证目录中所含材料的复制遵循以下条件：1.指南信息、装配、构造、设计、系统和/或认证（文件）必须在不篡改任何数据（或图纸）的情况下完整且无误导性地呈现。2.经 UL 允许从在线认证目录转载“声明必须出现在所提取材料的邻近位置。此外，转载材料必须包含以下格式的版权声明：“© 2019 UL LLC”

القدرة العملية

القدرة القصوى	1 32
القدرة القصوى	1/3 12 -
القدرة القصوى /	3.0 3.0 /
القدرة القصوى /	4.0 4.0 /
القدرة القصوى	10: 1
القدرة القصوى	0.2 5.0 -
القدرة القصوى	635 * 1500
القدرة القصوى	4
القدرة القصوى	+/- 3
Blind / Buried Vias (All)	
القدرة القصوى	
القدرة القصوى	FR-4 FR-4high Tg. ENIG HAL-LF Immersion
القدرة القصوى	HASL OSP ENIG HAL-LF Immersion

القدرة القصوى SMT

القدرة القصوى	FR-4 CEM-1 CEM-3 FPC
القدرة القصوى	510x1500
القدرة القصوى	50 × 50
القدرة القصوى	0.5 4.5 -
القدرة القصوى	0.5-4
القدرة القصوى	0201
القدرة القصوى	0603
القدرة القصوى	15
القدرة القصوى	0.3
القدرة القصوى	0.4
القدرة القصوى	+/- 0.03

التعبئة والتغليف والتسليم

Shipping service



Quick Turn Lead Time		
Layer Count:	Lead Tim	Special Requirement
1L/2L	2-3days	24 Hours,48 Hours
4L	3-4days	48 Hours
6L	4-5days	72 Hours
8L	5-6days	NA
10L	6-7days	NA
12L	7-8days	NA
14L	8-9days	NA

Standard Lead Time		
Layer Count:	Sample Lead Time	Volume order lead time
2L	4 days	10 days
4L	5 days	11 days
6L	6 days	12 days
8L	8 days	14 days
10L	10 days	16 days
12L	12 days	18 days
14L	14 days	20 days
16-32L	18 days	24 days

التعليمات

1. الجودة؟ يتم تحقيق معايير الجودة العالية لدينا من خلال ما يلي. O-Leading كيف تضمن

1.1 ISO 9001: 2008. يتم التحكم بدقة في العملية وفقًا لمعايير

1.2 الاستخدام المكثف للبرمجيات في إدارة عملية الإنتاج

1.3 Flying Probe و X-ray Inspection و AOI (Automated Optical Inspector) واختبار داخل الدائرة.) و ICT واختبار داخل الدائرة.)

1.4 فريق ضمان الجودة مخصص مع عملية تحليل حالة الفشل

1.5.التدريب المستمر للموظفين والتعليم

على سعر التنافسي؟ O-Leading 2. كيف تحافظ

على مدى العقد الماضي ، تضاعفت أسعار العديد من المواد الخام (مثل النحاس والمواد الكيميائية) مرتين أو ثلاث مرات أو أربع مرات ؛ ارتفعت قيمة العملة الصينية "الرنمينبي" بنسبة 31% مقارنة بالدولار الأمريكي. كما زادت تكلفة العمالة لدينا بشكل كبير.

على أسعارنا ثابتة. هذا يعود بالكامل إلى ابتكاراتنا في تقليل التكلفة وتجنب الهدر وتحسين الكفاءة. O-Leading ومع ذلك ، حافظت أسعارنا تنافسية للغاية في الصناعة بنفس مستوى الجودة.

نحن نؤمن بشراكة الفوز مع عملائنا. ستكون شراكتنا مفيدة للطرفين إذا تمكنا من توفير التكلفة والجودة.

3. O-Leading معالجتها؟ ما هي أنواع الألواح التي يمكن لـ

الألواح القائمة على الألومنيوم / النحاس ، Telfon ، Arlon ، Rogers ، والخالية من الهالوجين TG الشائعة ، الألواح عالية FR4 ألواح

إلخ. ، PI ،

4. ما هي البيانات اللازمة لإنتاج ثنائي الفينيل متعدد الكلور وثنائي الفينيل متعدد الكلور؟

فاتورة المواد) مع محددات مرجعية: وصف المكون واسم الشركة المصنعة ورقم الجزء.) BOM 4.1

PCB. 4.2 ملفات جرب

PCBA. رسم تصنيع ثنائي الفينيل متعدد الكلور ورسم تجميع 4.3

إجراءات الاختبار. 4.4

4.5 أي قيود ميكانيكية مثل متطلبات ارتفاع التجميع.

5. ما هو تدفق العملية النموذجي لثنائي الفينيل متعدد الكلور متعدد الطبقات؟

← PTH ← داخلي ← رابطة متعددة ← تكديس طبقة فوق الضغط ← حفر AOI ← قطع المواد ← فيلم جاف داخلي ← نقش داخلي خارجي ← قناع اللحام ← علامة المكون ← إنهاء السطح → AOI ← طلاء اللوحة ← فيلم جاف خارجي ← طلاء النمط ← حفر خارجي الفحص البصري. → E / T → التوجيه

6. ما هي المعدات الأساسية لتصنيع دليل التنمية البشرية؟

وغيرها. المعدات LDI ، آلة التعريض الأوتوماتيكية ، VCP قائمة المعدات الرئيسية هي كما يلي: آلة الحفر بالليزر ، آلة الضغط ، خط من الشاشة (اليابان) ، آلات التعريض LDI آلات ، Hitachi و Mitsubishi التي لدينا هي الأفضل في الصناعة ، آلات الحفر بالليزر من الأوتوماتيكية هي أيضًا من هيتاشي ، وكلها تجعلنا نستطيع تلبية المتطلبات الفنية للعملاء.

7. يمكن أن تفعل؟ O-lead . كم عدد أنواع إنهاء السطح

طلاء الذهب (ناعم / صلب) ، الفضة ، LF-HASL ، OSP ، ENIG ، سلسلة كاملة من تشطيب السطح ، مثل O-the Leader تمتلك شائعة ENIG ، OSP ، ENIG + OSP ، الغاطسة ، القصدير ، الطلاء الفضي ، طلاء القصدير الغاطس ، حبر الكربون وما إلى ذلك أقل من 0.3 مم. BGA إذا كان حجم لوحة ENIG + OSP + OSP نوصي عادة باستخدام عميل أو ، HDI الاستخدام على

أيضًا؟ SMT تقديم خدمة O-Leading ؟ هل يمكن لـ FPC 8. ما هي قدرتك على

، 240mm * mm من طبقة واحدة إلى 8 طبقات ، ويمكن أن يصل حجم لوحة العمل إلى 2000 FPC تصنيع O-Leading يمكن لـ للعملاء. SMT كما نقدم خدمة محطة واحدة. "Flex Capability" يرجى العثور على التفاصيل في صفحة

9. ما هي العوامل الرئيسية التي ستؤثر على سعر ثنائي الفينيل متعدد الكلور؟

مواد؛

صقل الأسطح؛

صعوبة التكنولوجيا

معايير الجودة المختلفة ؛

خصائص ثنائي الفينيل متعدد الكلور

شروط الدفع؛

دول تصنيع مختلفة.

وما هو الفرق؟ FPC و PWB و PCB 10. ما هو تعريف

اختصار لـ لوحة الدوائر المطبوعة ؛ PCB

هي اختصار للوحة الأسلاك المطبوعة ، وهي نفس المعنى مثل لوحة الدوائر المطبوعة ؛ PWB

اختصار للوحة المطبوعة المرنة. FPC

11. ما هي العوامل التي يجب مراعاتها عند اختيار مادة لوحة ثنائي الفينيل متعدد الكلور؟

يجب مراعاة العوامل التالية عند اختيار مادة ثنائي الفينيل متعدد الكلور:

للمادة أكبر من درجة حرارة التشغيل ؛ Tg يجب أن تكون قيمة

المنخفضة بأداء جيد من الاستقرار الحراري ؛ CTE تتميز مادة

أداء جيد للمقاومة الحرارية: عادة ما تكون مركبات ثنائي الفينيل متعدد الكلور مطلوبة لمقاومة 250 لمدة 50 ثانية على الأقل.

تسطيح جيد بالنظر إلى الخصائص الكهربائية ، يتم استخدام مادة منخفضة الخسارة / عالية السماحية على ثنائي الفينيل متعدد الكلور

عالي التردد ؛

الركيزة الألياف الزجاجية بوليميد المستخدمة لثنائي الفينيل متعدد الكلور مرنة ؛ يتم استخدام قلب معدني عندما يكون للمنتج متطلبات

صارمة للحرارة

تبيد.

الرائدة؟-O من شركة rigid-flex 12. ما هي مزايا ثنائي الفينيل متعدد الكلور

لذلك يمكن استخدامها في بعض المنتجات ، PCB و FPC الرائدة بشخصيات كل من-O الصلبة المرنة من شركة PCB تتميز لوحة الخاصة. جزء مرن بينما الجزء الآخر صلب ، يمكن أن يساعد في توفير المساحة الداخلية للمنتج ، وتقليل حجم المنتج وتحسين الأداء.

13. كيف تقوم بحساب الممانعة؟

POLAR من CITS 500s ومعدات SI6000 soft ، يتم إجراء نظام التحكم في المعاوقة باستخدام بعض كوابونات الاختبار .تقيس المعدات الممانعة على قسيمة تكوين المسار التمثيلية التي أعطانا العميل قيمة محددة وتسامحًا لها. INSTRUMENTS.