

Добро пожаловать в О-ведущую

Мы являемся профессиональным производителем PCB более десяти лет. And Products Single, двухсторонняя, многослойная печатная плата, гибкая печатная плата и MCPCB. Мы можем обеспечить быстрое прототипное обслуживание - S / S в круглосуточном состоянии, 4-8 протяженностью в 48-96 рабочее время производства HRS.

Медная пластина отверстия минимум .025 AVG, 0,020 мин .. Отверстия не могут быть подключены

Упаковка с бесцветной прозрачной пузырьковой пленки, 25 шт. / Сумка, поставьте осушитель в фланге, поставьте карту индикатора влажности на верхней части

Описание товара

Производитель печатной платы
PCB Доска Производитель Китай
Прототип PCB Производитель Китай

Быстрые детали

Место происхождения	Guangdong Кита (материк)	Название бренда	О-ведущий
Основной материал	EN-4, алюминий	Толщина меди	0,5 O3-O3
Мин. Размер отверстия	0,2 мм	Мин. ширина линии	0,2 мм
Отделка поверхности	Золотая погружение, OSP, свинец	Толщина доски	От 0,1 до 5 мм
Применимый к	Светодиод, мобильный телефон, кондиционеры, стиральные машины	Характер	Промышленное управление PCB
Сертификаты	ISO9001, ул, ROHS, SGS	Q / CTN	10 шт.-100 шт
Масса	0,01 кг-5 кг	MOQ	10 шт
Цвет	Синий, красный, зеленый, черный. Желтый	Цена	\$ 0,1- 10 \$
Номер модели	Power Bank PCB Assembly PCBA производитель	Размер	0,01 м3-10
Тип десу	Требование клиента	Мин. Интервал линии	0,2 мм

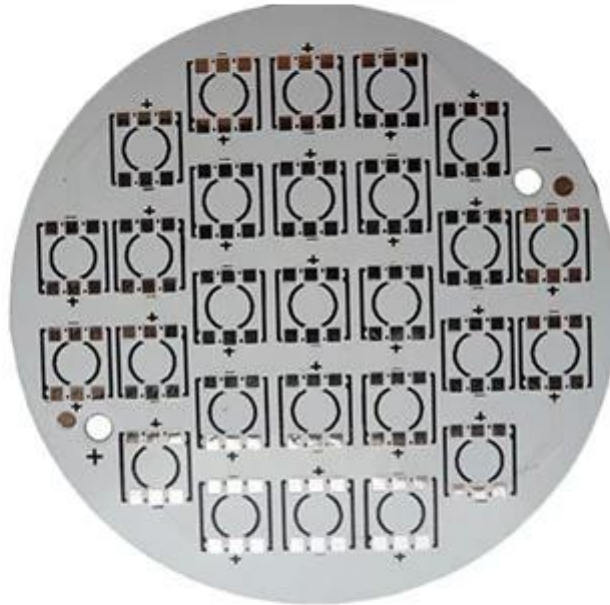
Упаковка и доставка

Детали упаковки:	16 лет Профессиональный PCB OEM Card производитель
Подробности доставки	7-12дней

Описание продукта

16 лет Профессиональный производство PCB PCB OEM PCB

Точка	2014.		2015 ~ 2016.		2017 ~ 2018.	
	Объем	Образец	Объем	Образец	Объем	Образец
Количество слоев	32.	42.	38.	44.	42.	48.
Мин / космическая линия (мкм)	50/50.	40/45.	40/45.	40/40.	35/40	35/35
Минимальное сверло отверстие Диаметр (мм)	0,15.	0.10.	0,15.	0.10.	0,15.	0.10.
Соотношение сторон птул	14: 1.	16: 1.	16: 1.	18: 1.	18: 1.	20: 1.
n + c + n	4 + C + 4	5 + C + 5	5 + C + 5	6 + C + 6	5 + C + 5	6 + C + 6
Любой слой соединен	5 + 2 + 5	6 + 2 + 6	5 + 2 + 5	6 + 2 + 6	5 + 2 + 5	6 + 2 + 6
Плита наполнения	да	-	да	-	да	-
Мин. Толщина сердечника (исключить меди) мкм	50.	40.	40.	30.	40.	30.
Минимальная лазерная дрель. Диаметр (мкм)	75.	65.	65.	50.	50.	40.
Через похорон Отверстие / сложено через	да	-	да	-	да	-
Материал	FR4, Megtron, Nelco, Rogers, тяжелый медь и др.					
Интегрированный конденсатор РСВ.	да	-	да	-	да	-
Процесс поверхности	Без свинца HASL, Enig, OSP, погружение серебра, погружение, олово, Золото флэш, золотое покрытие пальцев, избирательное твердое золото, Ожелательная сварочная маска, углеродные чернила					



www.o-leading.com



www.o-leading.com



www.o-leading.com

Наша команда





Сертификация



QUALITY MANAGEMENT SYSTEM CERTIFICATE
 Certificate No: 16118Q10347R05

We hereby certify that
O-LEADING SUPPLY CHAIN(HK) CO.,LIMITED
 Credit No: 61691591-000-07-17-2
 Registration Add: ROOM 603D 6/F HANG PONT COMMERCIAL BUILDING,31 TONKIN ST,CHEUNG SHA WAN,KL, HK
 Business Add: 1313 Floor 13 Fortune Building, Danstui Town Huiyang District, Huizhou, Guangdong, China

Has implemented and maintains a **Quality Management System**
 Which fulfills the requirements of the following standards
 GB/T19001-2016 idt ISO9001:2015

Scope of certification
 Sales of printed circuit boards

Initial Issuance period: February 27, 2018
 This certificate is valid during: February 27, 2018 -- February 26, 2021
 This certificate is invalid without CICC qualified label in the following period

First supervision and audit	Qualified mark	Second supervision and audit	Qualified mark
-----------------------------	----------------	------------------------------	----------------

The certification registration scope shall include those products/services scopes which fall to be covered by the relevant effective administrative permission and qualification permission required by the state. The effectiveness of this certificate shall be evaluated by annual surveillance audit of CICC. The certificate shall be valid when used together with the surveillance audit conclusion. The related information of this certification can be searched at the public website of company www.cicc.com.cn.

201726 201VZL430354 - Wiring, Printed - Component

UL ONLINE CERTIFICATIONS DIRECTORY

ZPMV2.E490354
Wiring, Printed - Component

For enhanced search functionality, please visit UL's [UL Product Databases](#).
 Click on a product designation for complete information.
[Page Bottom](#)

Wiring, Printed - Component

See General Information for Wiring, Printed - Components

O-LEADING SUPPLY CHAIN CO LIMITED 4190354
 Fortune Building, Nanheng West Road
 Room 1313
 Huizhou, Guangdong 516211, CHINA

Type	Cond Width			SS/ DS/ Diam	Area	Solder		Diper		Flame	RoHS	C
	Min	Max	Min			Max	Min	Max				
Hub/Bayer (mass laminate) printed wiring boards.												
O-LEADING-401	0.2 (0.004)	0.3 (0.012)	34 (1.34)	D6	12.7 (0.5)	260	10	130	V-0	-	-	-
O-LEADING-407	0.08 (0.003)	0.2 (0.008)	17 (0.67)	D5	9.2 (0.4)	260	10	130	V-0	NI	-	-
Hub/Bayer printed wiring boards.												
O-LEADING-408	0.125 (0.005)	0.125 (0.005)	12 (0.47) 31(1.25)	D6	50.8 (2.0)	260	20	130	V-0	NI	-	-
Single layer printed wiring boards.												
O-LEADING-002	0.76 (0.015)	1.14 (0.045)	34 (1.34)	S5	19.1 (0.8)	260	10	105	V-0	NI	-	-
O-LEADING-003	0.38 (0.015)	1.14 (0.045)	34 (1.34)	S5	19.1 (0.8)	260	10	130	V-0	▲	-	-
O-LEADING-033	0.15 (0.006)	0.3 (0.012)	34 (1.34)	S5	25.4 (1.0)	260	10	120	V-0	NI	-	-
O-LEADING-205	0.1 (0.004)	0.3 (0.012)	34 (1.34)	D6	69.6 (2.7)	260	10	130	V-0	NI	-	-
O-LEADING-206	0.15 (0.006)	0.33 (0.013)	17 (0.67)	D5	69.6 (2.7)	260	10	130	V-0	NI	-	-

* - CTI marking is optional and may be marked on the printed wiring board.

Marking: Company name or file number and type designation. May be followed by a suffix to denote factory identification or burning test classification.
 Last updated on 2017-01-27

Questions? [Print this page](#) [Terms of Use](#) [Page Top](#)

http://www.ul.com/ulProductDatabase/PrintPage.aspx?ProductID=ZPMV2.E490354&ProductType=Wiring,Printed-Component&Page=10



Test Report No. CANEC1805164701 Date: 03 Apr 2018 Page 2 of 8

Test Results:

Test Part Description:

Specimen No. **SGS Sample ID** **Description**
 SN1 CAN18-051647.001 Green PCB*

Remarks:

- (1) 1 mg/kg = 1 ppm = 0.0001%
- (2) MDL = Method Detection Limit
- (3) ND = Not Detected (< MDL)
- (4) * = Not Regulated

RoHS Directive (EU) 2015/863 amending Annex II to Directive 2011/65/EU

Test Method: With reference to IEC 62321-4:2014+A1:2017, IEC 62321-5:2013, IEC 62321-7-2:2017, IEC 62321-6:2015 and IEC 62321-8:2017, analyzed by ICP-OES, UV-Vis and GC-MS.

Test Item(s)	Limit	Unit	MDL	Det
Cadmium (Cd)	100	mg/kg	2	ND
Lead (Pb)	1,000	mg/kg	2	9
Mercury (Hg)	1,000	mg/kg	2	ND
Hexavalent Chromium (CrVI)	1,000	mg/kg	8	ND
Sum of PBBs	1,000	mg/kg	-	ND
Monobromobiphenyl	-	mg/kg	5	ND
Dibromobiphenyl	-	mg/kg	5	ND
Tribromobiphenyl	-	mg/kg	5	ND
Tetrabromobiphenyl	-	mg/kg	5	ND
Pentabromobiphenyl	-	mg/kg	5	ND
Hexabromobiphenyl	-	mg/kg	5	ND
Heptabromobiphenyl	-	mg/kg	5	ND
Octabromobiphenyl	-	mg/kg	5	ND
Nonabromobiphenyl	-	mg/kg	5	ND
Decabromobiphenyl	-	mg/kg	5	ND
Sum of PBDEs	1,000	mg/kg	-	ND
Monobromodiphenyl ether	-	mg/kg	5	ND
Dibromodiphenyl ether	-	mg/kg	5	ND
Tribromodiphenyl ether	-	mg/kg	5	ND
Tetrabromodiphenyl ether	-	mg/kg	5	ND
Pentabromodiphenyl ether	-	mg/kg	5	ND



SGS is pleased to announce the launch of its new online platform for the collection of test results. The platform is designed to provide a secure and efficient way for clients to upload their test results. The platform is available in English, French, German, Italian, Japanese, Korean, Spanish, and Chinese. For more information, please contact your local SGS office or visit our website at www.sgslab.com.

Member of the SGS Group (SGS SA)

Упаковка и доставка

Детали упаковки	16 лет профессиональный производитель PCB PCB OEM PCB
Деталь доставки	7-12 дней



Часто задаваемые вопросы

1. Как O-ведущий гарантирует качество?

Наш высококачественный стандарт достигается со следующими.

1. Процесс строго контролируется в соответствии со стандартами ISO 9001: 2008 года.
2. Эксплуатация программного обеспечения в управлении производственным процессом
3. Сообщите и инструменты для тестирования искусства. Например. Летящий зонд, рентген проверки, AOI (автоматизированный оптический инспектор) и ИКТ (тестирование в цепи).
4. Держательная команда обеспечения качества с процессом анализа
5. Обучение персонала и образование персонала

2. Как O-ведущий сохранить вашу цену конкурентоспособной?

За последнее десятилетие цены на многие сырье (например, медь, химические вещества) удвоились, утроились или в четыре раза; Китайская валюта RMB оценила 31% по доллару США; И наша стоимость труда также значительно возросла. Однако O-ведущий удерживал наше ценообразование. Это полностью владеет нашим инновациям в снижении стоимости, избегая отходов и повышения эффективности. Наши цены очень конкурентоспособны в отрасли на том же уровне качества.

Мы верим в бесприкрышную партнерство с нашими клиентами. Наше партнерство будет взаимовыгодным, если мы можем предоставить вам преимущество по стоимости и качеству.

3. Какие виды досок могут быть ведущими процессом?

Общие доски FR4, High-TG и галоген, Rogers, Arlon, Teflon, алюминиевые / медные доски, PI и т. Д.

4. Какие данные необходимы для PCB Production?

Лучше всего предоставить данные в формате Gerber 274-X. Кроме того, CAM350, CAD, Protel 99se, Pads, DXP и Eagle также могут быть обработаны.

5. Что такое типичный процесс процесса для многослойной печатной платы?

Материал резки → Внутренняя сухая пленка → Внутреннее травление → Внутреннее AOI → Multi-Bond → Условный нажатие → Сверление → ПТТ → Панельница → Внешняя сухая пленка → Узорное покрытие → Наружное травление → Внешняя AOI → Паяльная маска →→ Маршрутизация → E / T → Визуальный осмотр.