

# Descrizione del prodotto

## Info Veloci

|                                     |   |                            |                              |
|-------------------------------------|---|----------------------------|------------------------------|
| Luogo d'origine                     | Guangdong, Cina (continente)                              | Marchio                    | O-leader                     |
| Materiale di base                   | FR-4, Alluminio   | Spessore di rame           | 0,5 once-5 once              |
| Min. Dimensione del buco            | 0,2 millimetri  | Min. Larghezza della linea | 0,2 millimetri               |
| Finitura superficiale applicabile a | immersione oro, OSP, senza piombo HASL                    | Spessore della tavola      | 0.1-5mm                      |
| certificati                         | led, telefono cellulare, condizionatori d'aria, lavatrici | personaggio                | Pcb di controllo industriale |
| peso                                | ISO9001, UL, RoHS, SGS                                    | Q / CTN                    | 10PCS-100PCS                 |
| Numero di modello                   | 0,01 kg -5 kg   | MOQ                        | 10 pezzi                     |
| colore                              | produttore pcba assemblaggio pcb banca di potere          | Min. Interlinea            | 0,2 millimetri               |
| tipo desigh                         | blu, rosso, verde, nero, giallo                           | prezzo                     | \$ 0,1- \$ 10                |
|                                     | requisito del cliente                                     | taglia                     | 0.01m3-10m3                  |

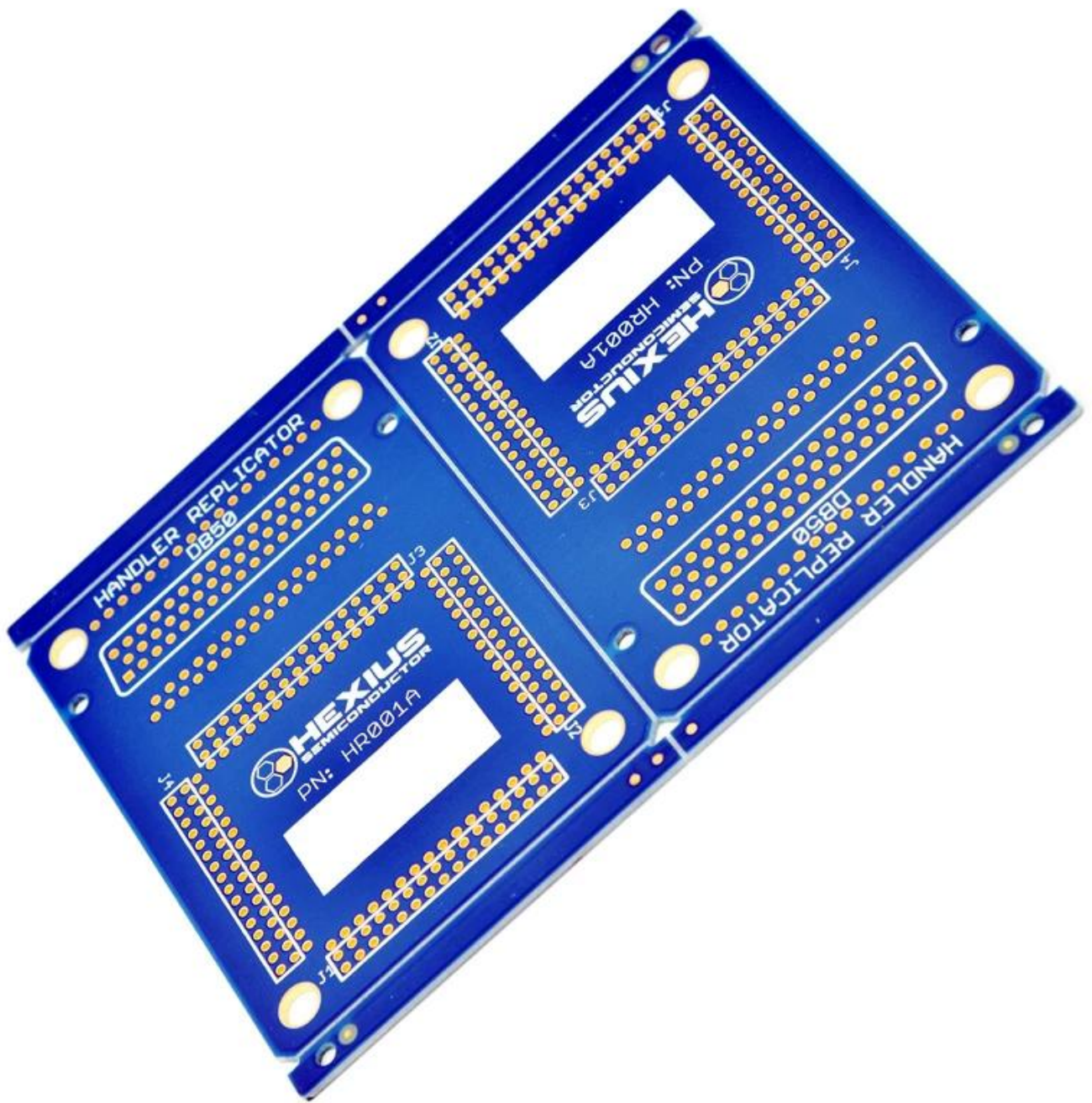
### Imballaggio & Consegna

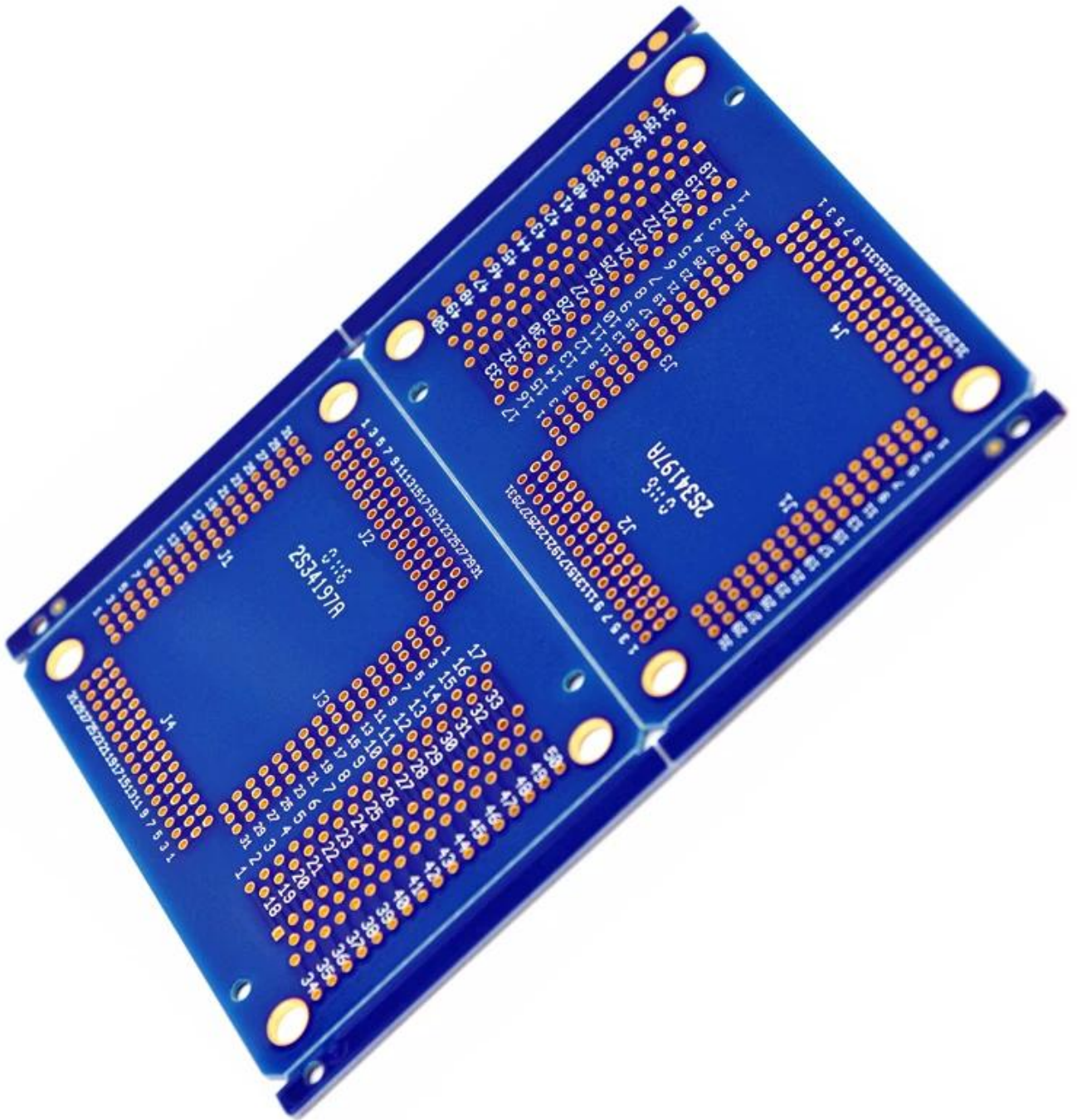
|                              |   |
|------------------------------|---|
| dettagli sul confezionamento | Produttore professionale di schede PCB da 16 anni |
| Dettaglio di consegna        | 7-12days  |

### Descrizione del prodotto

#### Fabbricazione professionale di schede PCB da 16 anni

| articolo  | 2014   |           | 2015 ~ 2016 |           | 2017 ~ 2018 |           |
|---|--|-----------|-------------|-----------|-------------|-----------|
|   | Volume   | Campione  | Volume      | Campione  | Volume      | Campione  |
| Conteggio dei livelli                           | 32   | 42        | 38          | 44        | 42          | 48        |
| Linea / spazio min (µm)                         | 50/50  | 40/45     | 40/45       | 40/40     | 35/40       | 35/35     |
| Foro minimo diametro (mm)                       | 0.15   | 0.10      | 0.15        | 0.10      | 0.15        | 0.10      |
| Proporzioni di PTH                              | 14: 1  | 16: 1     | 16: 1       | 18: 1     | 18: 1       | 20: 1     |
| N + C + N                                       | 4 + C + 4  | 5 + C + 5 | 5 + C + 5   | 6 + C + 6 | 5 + C + 5   | 6 + C + 6 |
| Qualsiasi interconnessione di livello           | 5 + 2 + 5  | 6 + 2 + 6 | 5 + 2 + 5   | 6 + 2 + 6 | 5 + 2 + 5   | 6 + 2 + 6 |
| Riempimento del piatto via                      | Sì   | -         | Sì          | -         | Sì          | -         |
| Min. spessore del nucleo (escluso il rame) (µm) | 50   | 40        | 40          | 30        | 40          | 30        |
| Min. Diametro laser drill (µm)                  | 75   | 65        | 65          | 50        | 50          | 40        |
| Via su sepolto buco / impilato via              | Sì   | -         | Sì          | -         | Sì          | -         |
| Materiale                                       | FR4, Megtron, Nelco, Rogers, rame pesante, ecc.  |           |             |           |             |           |
| PCB condensatore incorporato                    | Sì   | -         | Sì          | -         | Sì          | -         |
| Processo di superficie                          | HASL senza piombo, ENIG, OSP, argento per immersione, stagno per immersione, Flash oro, placcatura in oro, placcatura in oro duro selettivo, Maschera di saldatura pelabile, inchiostro al carbone |           |             |           |             |           |





**Paese d'origine:**

[produttore pcb in Cina, circuiti personalizzati Cina](#)