

Benvenuti in O-Leader

Siamo produttori di PCB professionali con più di dieci anni di esperienze. Gamma di prodotti-Singolo, doppio lato, PCB multistrato, PCB flessibile, PCB flessibile e MCPCB. Possiamo fornire un servizio di prototipo rapido - S / S in 24 ore, 4-8layers in 48-96 orario di produzione di HRS.

Fori di piastre di rame Minimo .025 AVG, .020 min .. I fori potrebbero non essere collegati

Confezione con pellicola a bolle trasparente incolore, 25 pezzi / borsa, mettere disiccante in fianco, mettere la scheda dell'indicatore di umidità sul lato superiore

Descrizione del prodotto

Produttore di circuito stampato

Produttore della scheda PCB Cina

Produttore del prototipo PCB Cina

Info Veloci

Luogo d'origine	Guangdong, Cina (continente)	Marchio	O-leader.
Materiale di base	IT-4, alluminio	Spessore di rame	0.5 oz-oz
Min. Dimensione del buco	0,2 mm	Min. larghezza della linea	0,2 mm
Finitura superficiale	Immersione d'oro, OSP, hasl senza piombo	Spessore della scheda	Da 0,1 a 5 mm
Applicabile a	LED, cellulare, condizionatori d'aria, lavatrici	Carattere	PCB di controllo industriale
Certificati	ISO9001, UL, RoHS, SGS	Q / CTN.	10pcs-100pcs.
Peso	0,01 kg-5 kg	MOQ.	10 pezzi
Colore	Blu, rosso, verde, nero. Giallo	Prezzo	\$ 0,1- \$ 10
Numero di modello	Power Bank PCB Assembly PCBA Produttore	Taglia	0,01 m3-10.
Tipo di desigh.	Requisito del cliente	Min. Spaziatura di linee	0,2 mm.

Confezione e consegna

Dettagli d'imballaggio:	16 anni Produttore di carte OEM PCB professionale
Dettagli di spedizione	7-12 giorni

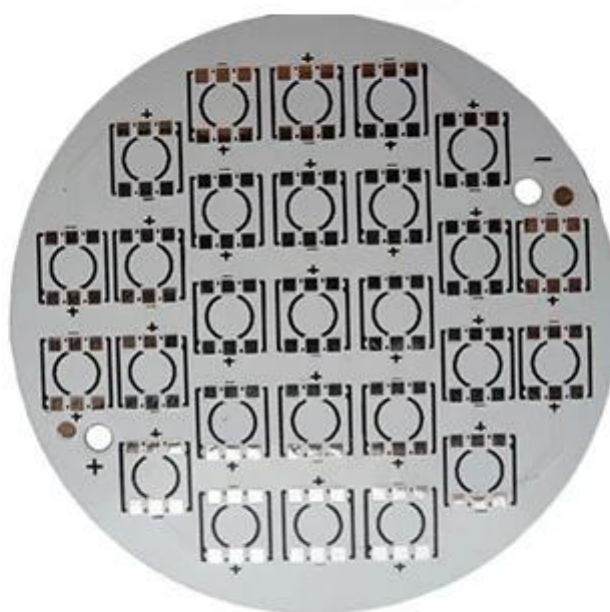
Descrizione del prodotto

16 anni Prodotti da 16 anni Prodotti PCB PCB

Punto	2014.		2015 ~ 2016.		2017 ~ 2018.	
	Volume	Campione	Volume	Campione	Volume	Campione

Numero di strati	32.	42.	38.	44.	42.	48.
Linea min / spazio (μm)	50/50.	40/45.	40/45.	40/40.	35/40.	35/35.
Hole minimo Diametro (mm)	0,15.	0.10.	0,15.	0.10.	0,15.	0.10.
Proporzioni di Pth.	14: 1.	16: 1.	16: 1.	18: 1.	18: 1.	20: 1.
n + c + n	4 + C + 4	5 + C + 5	5 + C + 5	6 + C + 6	5 + C + 5	6 + C + 6
Qualsiasi interconnessione del livello	5 + 2 + 5	6 + 2 + 6	5 + 2 + 5	6 + 2 + 6	5 + 2 + 5	6 + 2 + 6
Riempimento della lastra di	sì	-	sì	-	sì	-
Min. Spessore del nucleo (escludo di rame) μm	50.	40.	40.	30.	40.	30.
Trapano laser min. Diametro (μm)	75.	65.	65.	50.	50.	40.
Attraverso il sepolto Foro / impilato tramite	sì	-	sì	-	sì	-
Materiale	FR4, Megtron, Nelco, Rogers, rame pesante, ecc.					
PCB integrato con condensatore	sì	-	sì	-	sì	-
Processo di superficie	Hasl senza piombo, enig, osp, immersione argento, stagno immersione, Oro di flash, placcatura del dito dell'oro, placcatura selettiva dell'oro duro, Maschera di saldatura pelabile, inchiostro del carbonio					

O-LEADING
To Be Reliable, To Be Valuable



www.o-leading.com



www.o-leading.com



www.o-leading.com

La nostra squadra





Certificazioni



201726 201VZL430354 - Wiring, Printed - Component



ZPMV2.E490354
Wiring, Printed - Component

For enhanced search functionality, please visit UL's [online family of databases](#).
Click on a product designation for complete information.

Page Bottom

Wiring, Printed - Component

See General Information for Wiring, Printed - Components

O-LEADING SUPPLY CHAIN CO LIMITED 4190354

Fortune Building, Nanheng West Road
Room 1313
Huizhou, Guangdong 516211, CHINA

	Cond Width			SS/ DS/	Area Diam	Solder		Flame	RoHS	C
	Min	Max	Max			Temp	Class			
Min	Edge	Thk	DS/	Thk	Temp	Class	DSR	I		
Multi-layer (mass laminate) printed wiring boards.										
O-LEADING-401										
0.2 (0.004)	0.3 (0.012)	34 (1.34)	D6	12.7 (0.5)	260	10	130	V-0	-	-
O-LEADING-407										
0.08 (0.003)	0.2 (0.008)	17 (0.67)	D5	9.2 (0.4)	260	10	170	V-0	NI	-
Multi-layer printed wiring boards.										
O-LEADING-408										
0.125 (0.005)	0.125 (0.005)	12 (0.47) 31-135	D6	50.8 (2.0)	260	20	130	V-0	NI	*
Single layer printed wiring boards.										
O-LEADING-002										
0.76 (0.015)	1.14 (0.045)	34 (1.34)	S5	19.1 (0.8)	260	10	105	V-0	NI	-
O-LEADING-003										
0.38 (0.015)	1.14 (0.045)	34 (1.34)	S5	19.1 (0.8)	260	10	130	V-0	▲	-
O-LEADING-033										
0.15 (0.006)	0.3 (0.012)	34 (1.34)	S5	25.4 (1.0)	260	10	120	V-0	NI	-
O-LEADING-205										
0.1 (0.004)	0.3 (0.012)	34 (1.34)	D6	69.6 (2.7)	260	10	130	V-0	NI	-
O-LEADING-206										
0.15 (0.006)	0.33 (0.013)	17 (0.67)	D5	69.6 (2.7)	260	10	130	V-0	NI	-

* - CTI marking is optional and may be marked on the printed wiring board.

Marking: Company name or file number and type designation. May be followed by a suffix to denote factory identification or burning test classification.
Last updated on 2017-01-27

Questions? [Print this page](#) [Terms of Use](#) [Page Top](#)

http://www.ul.com/onlinecertifications/201VZL430354/Wiring,Printed-Component



Test Report

No. CANEC1805164701

Date: 03 Apr 2018

Page 2 of 8

Test Results:

Test Part Description:

Specimen No. **SGS Sample ID** **Description**
SN1 CAN18-051647.001 Green "PCB"

Remarks:

- (1) 1 mg/kg = 1 ppm = 0.0001%
- (2) MDL = Method Detection Limit
- (3) ND = Not Detected (< MDL)
- (4) "-" = Not Regulated

RoHS Directive (EU) 2015/863 amending Annex II to Directive 2011/65/EU

Test Method: With reference to IEC 62321-4:2014+A1:2017, IEC62321-5:2013, IEC62321-7-2:2017, IEC 62321-6:2015 and IEC62321-8:2017, analyzed by ICP-OES, UV-Vis and GC-MS.

Test Item(s)	Limit	Unit	MDL	Det
Cadmium (Cd)	100	mg/kg	2	ND
Lead (Pb)	1,000	mg/kg	2	9
Mercury (Hg)	1,000	mg/kg	2	ND
Hexavalent Chromium (CrVI)	1,000	mg/kg	8	ND
Sum of PBBs	1,000	mg/kg	-	ND
Monobromobiphenyl	-	mg/kg	5	ND
Dibromobiphenyl	-	mg/kg	5	ND
Tribromobiphenyl	-	mg/kg	5	ND
Tetrabromobiphenyl	-	mg/kg	5	ND
Pentabromobiphenyl	-	mg/kg	5	ND
Hexabromobiphenyl	-	mg/kg	5	ND
Heptabromobiphenyl	-	mg/kg	5	ND
Octabromobiphenyl	-	mg/kg	5	ND
Nonabromobiphenyl	-	mg/kg	5	ND
Decabromobiphenyl	-	mg/kg	5	ND
Sum of PBDEs	1,000	mg/kg	-	ND
Monobromodiphenyl ether	-	mg/kg	5	ND
Dibromodiphenyl ether	-	mg/kg	5	ND
Tribromodiphenyl ether	-	mg/kg	5	ND
Tetrabromodiphenyl ether	-	mg/kg	5	ND
Pentabromodiphenyl ether	-	mg/kg	5	ND



SGS is pleased to announce the launch of its new online certification platform, which provides a secure and efficient way for clients to manage their certification needs. The platform is designed to be user-friendly and easy to navigate, allowing clients to view their certification status, download certificates, and manage their account information. For more information, please visit [www.sgs.com/certification](#).

Member of the SGS Group (SGS SA)

Confezione e consegna

dettagli sul confezionamento	16 anni Provatrice professionale PCB PCB Produttore
Dettagli di consegna	7-12 giorni



FAQ

1. In che modo O-leader garantisce la qualità?

Il nostro standard di alta qualità è ottenuto con quanto segue.

1. Il processo è rigorosamente controllato secondo gli standard ISO 9001: 2008.
2. Uso patrimoniale del software nella gestione del processo di produzione
3. Attrezzature e strumenti di test di 3.Stati-of-art. Per esempio. Sonda volante, ispezione a raggi X, AOI (ispettore ottico automatico) e TIC (test in circuito).
4. Squadra di garanzia della qualità ridotta con processo di analisi del caso fallimento
5. Formazione e istruzione del personale Continuo

2. In che modo O-leader mantiene il prezzo competitivo?

Nell'ultimo decennio, i prezzi di molte materie prime (ad es. Rame, prodotti chimici) erano raddoppiati, triplicati o quadruplicati; La valuta cinese RMB aveva apprezzato il 31% sul dollaro USA; E anche il nostro costo del lavoro è aumentato in modo significativo. Tuttavia, o-leader ha mantenuto il prezzo fisso. Questo possiede interamente alle nostre innovazioni nel ridurre i costi, evitando i rifiuti e il miglioramento dell'efficienza. I nostri prezzi sono molto competitivi nel settore allo stesso livello di qualità.

Crediamo in una partnership win-win con i nostri clienti. La nostra partnership sarà reciprocamente vantaggiosa se possiamo fornirvi un vantaggio sul costo e sulla qualità.

3. Che tipo di schede possono il processo di leader o?

Common FR4, Schede ad alte TG e alogeni, Rogers, Arlon, Telfon, alluminio / schede a base di rame, PI, ecc.

4. Quali dati sono necessari per la produzione di PCB?

È meglio fornire dati in formato Gerber 274-x. Inoltre, CAM350, CAD, Protel 99SE, pad, DXP e Aquila possono anche essere elaborati.

5. Qual è il flusso di processo tipico per PCB multistrato?

Taglio del materiale → Film secco interno → Interiore dell'incisione → Interno Aoi → Multi-Bond → Strati Stack Up Pressatura → Foratura → PTH → Placcatura del pannello → Pellicola a secco esterno → Pellicola a secco → Placcatura del motivo → Incisione esterna → Esterno Aoi → Maschera di saldatura → Marchio del componente → Finitura superficiale → Routing → E / T → Ispezione visiva.