

Bienvenue sur O-Leading

Nous sommes fabricant professionnel de PCB avec plus de dix ans d'expérience. Gamme de produits - PCB multicouche, double face, double face, PCB flexible et MCPCB.

TROUS DE PLAQUE EN CUIVRE MINIMUM .025 AVG, .020 MIN .. LES TROUS NE PEUVENT PAS ÊTRE BRANCHÉS

Paquet avec film à bulles transparent incolore, 25 PCS / sac, mettre le dessicant sur le flanc, mettre la carte indicatrice d'humidité sur la face supérieure

Description du produit

Détails rapides

Lieu d'origine:	Guang dong, Chine (continentale)	Marque:	O-Leading
Matériel de base:	FR-4, aluminium	Épaisseur De Cuivre:	0.5 oz-5 oz
Min. Taille du trou:	0.2mm	Min. Largeur de ligne:	0.2mm
Finition de surface:	immersion or, OSP, HASL sans plomb	Épaisseur du plateau	0.1-5mm
applicable à:	led, téléphone portable, climatiseurs, machines à laver	personnage:	Carte de contrôle industrielle
certificats:	ISO9001, UL, RoHS, SGS	Q / CTN:	10PCS-100PCS
poids:	0,01 kg à 5 kg	MOQ:	10pcs
Couleur	bleu, rouge, vert, noir. jaune	prix	0,1 \$ à 10 \$
Numéro de modèle	banque de puissance pcb assemblage pcca fabricant	Taille	0.01m3-10m3
type de desigh	exigence du client	Min. Interligne	0.2mm

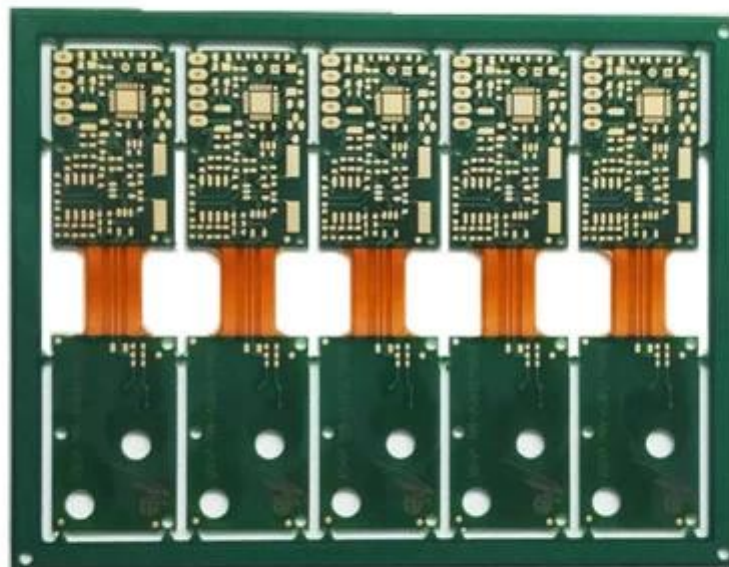
Emballage & Livraison

Détails de l' emballage:	16 années fabricant professionnel de panneau de carte PCB d'OEM
Détail de livraison:	7-12days

Description du produit

16 ans de fabrication professionnelle de panneau de carte PCB d'OEM

article	2014		2015 ~ 2016		2017 ~ 2018	
	Le volume	Échantillon	Le volume	Échantillon	Le volume	Échantillon
Nombre de couches	32	42	38	44	42	48
Ligne min / espace (µm)	50/50	40/45	40/45	40/40	35/40	35/35
Min forage diamètre (mm)	0,15	0,10	0,15	0,10	0,15	0,10
Ratio d'aspect de la PTH	14: 1	16: 1	16: 1	18: 1	18: 1	20: 1
N + C + N	4 + C + 4	5 + C + 5	5 + C + 5	6 + C + 6	5 + C + 5	6 + C + 6
Toute interconnexion de couche	5 + 2 + 5	6 + 2 + 6	5 + 2 + 5	6 + 2 + 6	5 + 2 + 5	6 + 2 + 6
Remplissage de la plaque	OUI	-	OUI	-	OUI	-
Min. épaisseur du noyau (exclure le cuivre) (µm)	50	40	40	30	40	30
Min. Diamètre de la perceuse laser (µm)	75	65	65	50	50	40
Via sur enterré trou / empilé via	OUI	-	OUI	-	OUI	-
Matériel	FR4, Megtron, Nelco, Rogers, Cuivre lourd, etc.					
PCB de condensateur intégré	OUI	-	OUI	-	OUI	-
Processus de surface	HASL sans plomb, ENIG, OSP, argent d'immersion, étain d'immersion, Or flash, Plaquage au doigt en or, Plaquage en or dur sélectif, Masque de soudure pelable, encre de carbone					



www.o-leading.com

Circuit imprimé du circuit imprimé HDI, circuit imprimé rapide du circuit imprimé

Notre équipe





Certifications



201726 201VZL430354 - Wiring, Printed - Component



ZPMV2.E490354
Wiring, Printed - Component

For enhanced search functionality, please visit UL's [online family of databases](#).
Click on a product designation for complete information.

Page Bottom

Wiring, Printed - Component

See General Information for Wiring, Printed - Components

O-LEADING SUPPLY CHAIN CO LIMITED 4190354

Fortune Building, Nanheng West Road
Room 1313
Huizhou, Guangdong 516211, CHINA

Type	Cond Width			SS/ DS/ Diam	Area Diam	Solder		Temp		Flame	RoHS	C
	Min	Max	Min			Max	Class	DSR				
Multi-layer (mass laminate) printed wiring boards.												
O-LEADING-401												
	0.2 (0.004)	0.3 (0.012)	34 (1.34)	D6	12.7 (0.5)	260	10	130	V-0	-	-	-
O-LEADING-407												
	0.08 (0.003)	0.2 (0.008)	17 (0.67)	D5	9.2 (0.4)	260	10	170	V-0	NI	-	-
Multi-layer printed wiring boards.												
O-LEADING-408												
	0.125 (0.005)	0.125 (0.005)	12 (0.47) min:1.35	D6	50.8 (2.0)	260	20	130	V-0	NI	-	-
Single layer printed wiring boards.												
O-LEADING-002												
	0.76 (0.015)	1.14 (0.045)	34 (1.34)	S5	19.1 (0.8)	260	10	105	V-0	NI	-	-
O-LEADING-003												
	0.38 (0.015)	1.14 (0.045)	34 (1.34)	S5	19.1 (0.8)	260	10	130	V-0	▲	-	-
O-LEADING-033												
	0.15 (0.006)	0.3 (0.012)	34 (1.34)	S5	25.4 (1.0)	260	10	120	V-0	NI	-	-
O-LEADING-205												
	0.1 (0.004)	0.3 (0.012)	34 (1.34)	D6	69.6 (2.7)	260	10	130	V-0	NI	-	-
O-LEADING-206												
	0.15 (0.006)	0.33 (0.013)	17 (0.67)	D5	69.6 (2.7)	260	10	130	V-0	NI	-	-

* - CTI marking is optional and may be marked on the printed wiring board.

Marking: Company name or file number and type designation. May be followed by a suffix to denote factory identification or burning test classification.
Last updated on 2017-01-27

Questions? [Print this page](#) [Terms of Use](#) [Page Top](#)

http://www.ul.com/onlinecertifications/201VZL430354/Wiring,Printed-Component



Test Report

No. CANEC1805164701

Date: 03 Apr 2018

Page 2 of 8

Test Results:

Test Part Description:

Specimen No. **SGS Sample ID** **Description**
SN1 CAN18-051647.001 Green "PCB"

Remarks:

- (1) 1 mg/kg = 1 ppm = 0.0001%
- (2) MDL = Method Detection Limit
- (3) ND = Not Detected (< MDL)
- (4) "-" = Not Regulated

RoHS Directive (EU) 2015/863 amending Annex II to Directive 2011/65/EU

Test Method: With reference to IEC 62321-4:2014+A1:2017, IEC62321-5:2013, IEC62321-7-2:2017, IEC 62321-6:2015 and IEC62321-8:2017, analyzed by ICP-OES, UV-Vis and GC-MS.

Test Item(s)	Limit	Unit	MDL	Det
Cadmium (Cd)	100	mg/kg	2	ND
Lead (Pb)	1,000	mg/kg	2	9
Mercury (Hg)	1,000	mg/kg	2	ND
Hexavalent Chromium (CrVI)	1,000	mg/kg	8	ND
Sum of PBBs	1,000	mg/kg	-	ND
Monobromobiphenyl	-	mg/kg	5	ND
Dibromobiphenyl	-	mg/kg	5	ND
Tribromobiphenyl	-	mg/kg	5	ND
Tetrabromobiphenyl	-	mg/kg	5	ND
Pentabromobiphenyl	-	mg/kg	5	ND
Hexabromobiphenyl	-	mg/kg	5	ND
Heptabromobiphenyl	-	mg/kg	5	ND
Octabromobiphenyl	-	mg/kg	5	ND
Nonabromobiphenyl	-	mg/kg	5	ND
Decabromobiphenyl	-	mg/kg	5	ND
Sum of PBDEs	1,000	mg/kg	-	ND
Monobromodiphenyl ether	-	mg/kg	5	ND
Dibromodiphenyl ether	-	mg/kg	5	ND
Tribromodiphenyl ether	-	mg/kg	5	ND
Tetrabromodiphenyl ether	-	mg/kg	5	ND
Pentabromodiphenyl ether	-	mg/kg	5	ND



SGS is pleased to announce the launch of its new online certification platform, which provides a secure and efficient way for clients to manage their certification needs. The platform offers a range of services, including the issuance of certificates, the management of certificates, and the provision of technical support. For more information, please visit [www.sgs.com](#).

Member of the SGS Group (SGS SA)

Emballage & Livraison

Détails de l' emballage	16 années fabricant professionnel de panneau de carte PCB d'OEM
détail de livraison	7-12days



FAQ

1. Comment O-Leading assure-t-il la qualité?

Notre niveau de qualité élevé est atteint avec ce qui suit.

1. Le processus est strictement contrôlé selon les normes ISO 9001: 2008.
2. Utilisation intensive de logiciels dans la gestion du processus de production
3. Équipements et outils de test de pointe. Par exemple. Sonde volante, inspection par rayons X, AOI (inspecteur optique automatisé) et ICT (test sur circuit).
4. Équipe d'assurance qualité dédiée avec un processus d'analyse de cas d'échec
5. Formation et éducation continues du personnel

2. Comment O-Leading maintient-il votre prix compétitif?

Au cours de la dernière décennie, les prix de nombreuses matières premières (cuivre, produits chimiques, par exemple) ont doublé, triplé ou quadruplé; La monnaie chinoise, le RMB, s'est apprécié de 31% par rapport au dollar américain; Et notre coût de la main-d'œuvre a également considérablement augmenté. Cependant, O-Leading a maintenu nos prix stables. Cela correspond entièrement à nos innovations en matière de réduction des coûts, d'évitement des gaspillages et d'amélioration de l'efficacité. Nos prix sont très compétitifs dans l'industrie au même niveau de qualité.

Nous croyons en un partenariat gagnant-gagnant avec nos clients. Notre partenariat sera mutuellement bénéfique si nous pouvons vous fournir un avantage sur les coûts et la qualité.

3. Quels types de conseils d'administration O-Leading peut-il traiter?

Panneaux communs FR4, à haut TG et sans halogène, Rogers, Arlon, Telfon, panneaux à base d'aluminium / cuivre, PI, etc.

4. Quelles données sont nécessaires pour la production de PCB?

Il est préférable de fournir des données au format Gerber 274-X. De plus, Cam350, CAD, Protel 99se, PADS, DXP et Eagle peuvent également être traités.

5. Quel est le flux de processus typique pour les PCB multicouches?

Découpe de matériau → Film sec interne → Gravure interne → AOI interne → Liaison multiple → Empilement de couches Appuyer sur → Perçage → PTH → Plaquage de panneaux → Film sec externe → Placage à motifs → Gravure externe → AOI externe → Masque de soudure → Marque de composant → Etat de surface → Routage → E / T → Inspection visuelle.