

## Description du produit

### Détails rapides

|                     |   |                       |                                |
|---------------------|---|-----------------------|--------------------------------|
| Lieu d'origine      | Guang dong, Chine (continentale)                        | Marque                | O-Leading                      |
| Matériel de base    | FR-4, aluminium   | Épaisseur De Cuivre   | 0.5 oz-5 oz                    |
| Min. Taille du trou | 0.2mm   | Min. Largeur de ligne | 0.2mm                          |
| Finition de surface | immersion or, OSP, HASL sans plomb                      | Épaisseur du plateau  | 0.1-5mm                        |
| applicable à        | led, téléphone portable, climatiseurs, machines à laver | personnage            | Carte de contrôle industrielle |
| certificats         | ISO9001, UL, RoHS, SGS                                  | Q / CTN               | 10PCS-100PCS                   |
| poids               | 0,01 kg à 5 kg  | MOQ                   | 10pcs                          |
| Numéro de modèle    | banque de puissance pcb<br>assemblage pcba<br>fabricant | Min. Interligne       | 0.2mm                          |
| Couleur             | bleu, rouge, vert, noir.<br>jaune                       | prix                  | 0,1 \$ à 10 \$                 |
| type de desigh      | exigence du client                                      | Taille                | 0.01m3-10m3                    |

### Emballage & Livraison

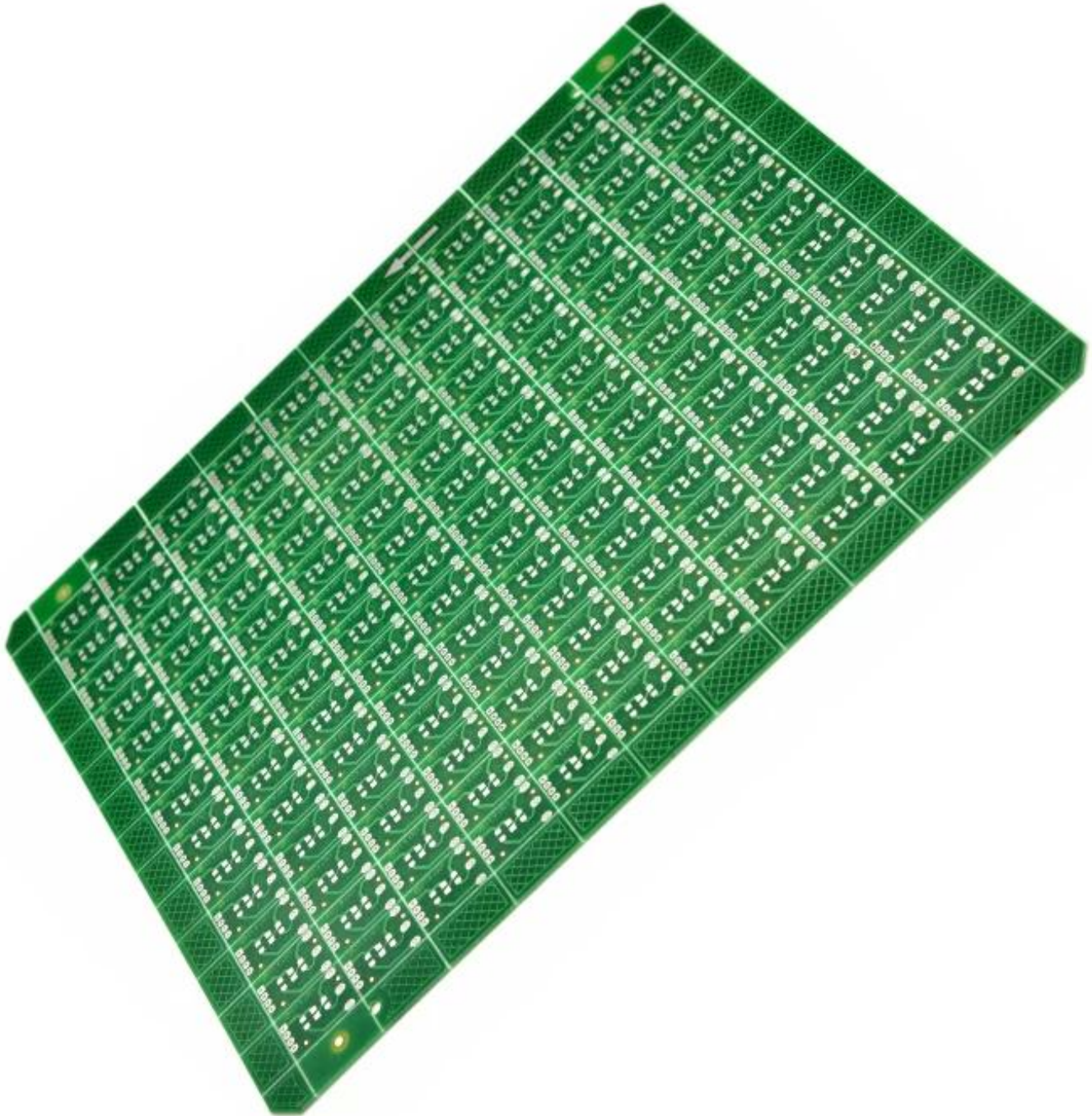
|                         |  |
|-------------------------|--|
| Détails de l' emballage | 16 ans fabricant professionnel de panneau de carte PCB d'OEM |
| détail de livraison     | 7-12days   |

### Description du produit

#### 16 ans de fabrication professionnelle de panneau de carte PCB d'OEM

| article  | 2014  |             | 2015 ~ 2016 |             | 2017 ~ 2018 |             |
|--|---|-------------|-------------|-------------|-------------|-------------|
|  | Le volume                                       | Échantillon | Le volume   | Échantillon | Le volume   | Échantillon |
| Nombre de couches                                | 32  | 42          | 38          | 44          | 42          | 48          |
| Ligne min / espace (µm)                          | 50/50   | 40/45       | 40/45       | 40/40       | 35/40       | 35/35       |
| Min forage diamètre (mm)                         | 0,15  | 0,10        | 0,15        | 0,10        | 0,15        | 0,10        |
| Ratio d'aspect de la PTH                         | 14: 1   | 16: 1       | 16: 1       | 18: 1       | 18: 1       | 20: 1       |
| N + C + N  | 4 + C + 4                                       | 5 + C + 5   | 5 + C + 5   | 6 + C + 6   | 5 + C + 5   | 6 + C + 6   |
| Toute interconnexion de couche                   | 5 + 2 + 5                                       | 6 + 2 + 6   | 5 + 2 + 5   | 6 + 2 + 6   | 5 + 2 + 5   | 6 + 2 + 6   |
| Remplissage de la plaque via                     | OUI   | -           | OUI         | -           | OUI         | -           |
| Min. épaisseur du noyau (exclure le cuivre) (µm) | 50  | 40          | 40          | 30          | 40          | 30          |
| Min. Diamètre du foret laser (µm)                | 75  | 65          | 65          | 50          | 50          | 40          |
| Via sur enterré trou / empilé via                | OUI   | -           | OUI         | -           | OUI         | -           |
| Matériel   | FR4, Megtron, Nelco, Rogers, Cuivre lourd, etc. |             |             |             |             |             |

|                             |  |   |     |   |     |   |
|-----------------------------|--|---|-----|---|-----|---|
| PCB de condensateur intégré | OUI  | - | OUI | - | OUI | - |
| Processus de surface        | HASL sans plomb, ENIG, OSP, argent d'immersion, étain d'immersion, Or flash, Plaquage au doigt en or, Plaquage en or dur sélectif, Masque de soudure pelable, encre de carbone |   |     |   |     |   |



[Fournisseur bilatéral de carte PCB, carte électronique de circuit imprimé d'assemblage de carte PCB](#)