

Tervetuloa O-johtavaan

O-Leading pyrkii olemaan yhden luukun ratkaisukumppani EMS-toimitusketjussa, mukaan lukien piirilevyjen suunnittelu, piirilevyjen valmistus ja piirilevyjen kokoaminen (PCBA). Tarjoamme joitain edistyneimmistä piirilevyteknikoista, mukaan lukien HDI-piirilevyt, monikerroksiset piirilevyt, jäykät ja joustavat piirilevyt. Voimme tukea prototyypin nopeasta kääntämisestä keskisuurten ja massatuotantoon.

Yleisesti ottaen globaalit asiakkaamme ovat erittäin vaikuttuneita palveluistamme: nopea reagointi, kilpailukykyinen hinta ja sitoutuminen laatuun. Arvokkaamman teknisen palvelun ja kokonaisratkaisun tarjoaminen on O-tapa edetä.

Tulevaisuuden näkökulmasta O-johtava keskittyy aina elektroniikan valmistustekniikan innovaatioihin ja kehitykseen ja pyrkii jatkuvasti PCB:n ja PCBA:n keskitettyyn palveluun tarjoamaan ensiluokkaisia palveluita ja luomaan enemmän arvoa asiakkaillemme.

Olemme ammattimainen piirilevyjen valmistaja, jolla on yli kymmenen vuoden kokemus. Tuotevalikoima: yksi, kaksipuolinen, monikerroksinen piirilevy, joustava piirilevy ja MCPCB. Voimme tarjota nopean prototyypipalvelun - S / S 24 tuntia, 4-8 kerrosta 48-96 työtuntia.

KUPARIYYTYS AIVAT MINIMAALISET .025 AVG, .020 MIN .. reikiä EI SAA kytkeä

Pakkaus värittömällä läpinäkyvällä kuplakalvolla, 25 kpl / pussi, laita kuivausaine kylkeen, laita kosteuden ilmaisinkortti yläpuolelle

Tuotteen Kuvaus

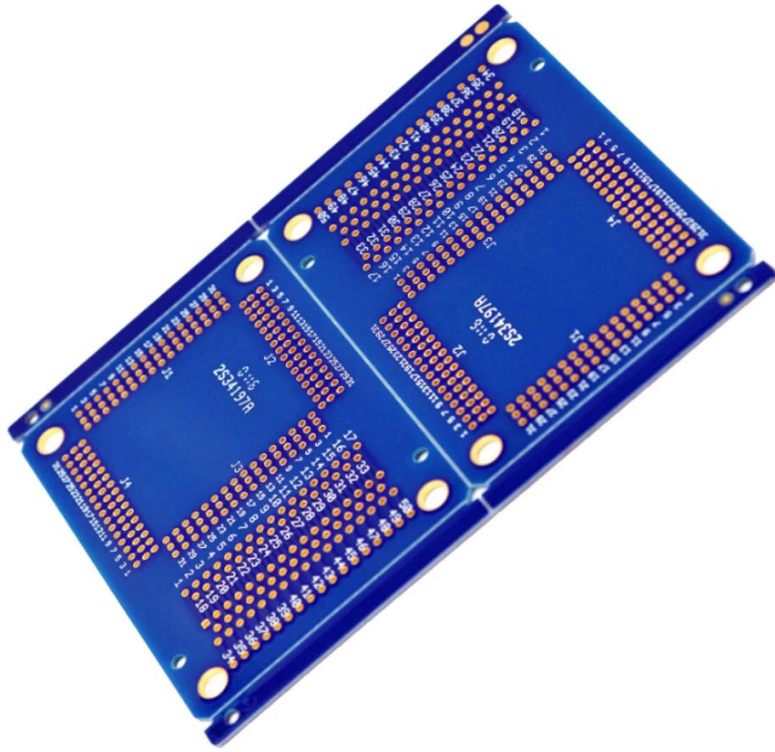
Pikatiedot

Lähtöisin	Guang dong, Kiina (manner)	Tuotenimi	O-Johtavat
Pohjamateriaalia	FR-4, alumiini	Kuparin paksuus	0.5oz-5oz
Min. Reiän koko	0.2mm	Min. Viivan leveys	0.1-5mm
Pinnan viimeistely	upotuskulta, OSP, lyijytön HASL	Levyn paksuus	sininen, punainen, vihreä, musta.väri
sovellettavissa	led, matkapuhelin, ilmastointilaitteet, pesukoneet	merkki	Teollisuuden ohjaus pcb
todistukset	ISO9001, UL, RoHS, SGS	Q / CTN	10PCS-100PCS
paino	0,01-5 kg	MOQ	10kpl
Mallinumero	voimapankki pcb-kokoonpano pcha-valmistaja	Min. Riviväli	0.2mm
väri-	sininen, punainen, vihreä, musta.väri	hinta	\$ 0,1- \$ 10
desigh tyyppi	asiakasvaatimus	koko	0.01m3-10m3

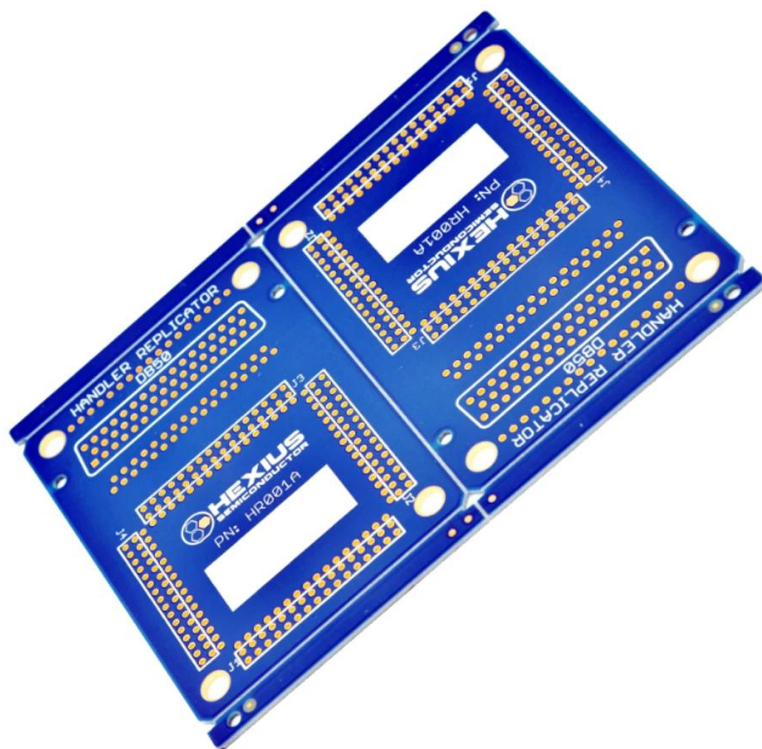
16 vuoden ammattimainen OEM-piirilevyjen valmistus

erä	2014		2015 ~ 2016		2017 ~ 2018	
	tilavuus	Näyte	tilavuus	Näyte	tilavuus	Näyte
Kerrostien lukumäärä	32	42	38	44	42	48
Pienin viiva / tila (µm)	50/50	40/45	40/45	40/40	35/40	35/35
Min. Reikä halkaisija (mm)	0,15	0,10	0,15	0,10	0,15	0,10
Kuvasuhde PTH: sta	14: 1	16: 1	16: 1	18: 1	18: 1	20: 1
N + C + N	4 + C + 4	5 + C + 5	5 + C + 5	6 + C + 6	5 + C + 5	6 + C + 6
Mikä tahansa kerrostien kytkentä	5 + 2 + 5	6 + 2 + 6	5 + 2 + 5	6 + 2 + 6	5 + 2 + 5	6 + 2 + 6
Levyjen täyttö kautta	JOO	-	JOO	-	JOO	-
Min. ytimen paksuus (pois lukien kupari) (µm)	50	40	40	30	40	30
Min. Laserporan halkaisija (µm)	75	65	65	50	50	40
Via haudattu reikä / pinottu kautta	JOO	-	JOO	-	JOO	-
materiaali	FR4, Megtron, Nelco, Rogers, Heavy Copper jne.					
Sulautettu kondensaattori	JOO	-	JOO	-	JOO	-
Pintaprosessi	Lyijytön HASL, ENIG, OSP, upotettava hopea, upotettava tina, Flash-kulta, kulta sormenpäällyste, valikoiva kova kullattu, Kuorittava juotosmaski, hiilimuste					

O-LEADING
To Be **Reliable**, To Be **Valuable**



www.o-leading.com



www.o-leading.com

Pienen määrän pcb-valmistaja

Tiimimme





sertifioinnit



201726

ZPMV2.E490354 - Wiring, Printed - Component



ONLINE CERTIFICATIONS DIRECTORY

ZPMV2.E490354
Wiring, Printed - Component

For enhanced search functionality, please visit [UL's Global Databases](#).
Click on a product designation for complete information.

Page Bottom

Wiring, Printed - Component

See General Information for Wiring, Printed - Component

O-LEADING SUPPLY CHAIN CO LIMITED E490354
Fortune Building, Nanheng West Road
Room 1313
Huizhou, Guangdong 516211 CHINA

Type	Cond Width				Min	Max			Flame	UL796	T
	Min	Max	Cond	SS/ DS/ Edge							
Hub/Bayer (mass laminate) printed wiring boards.											
O-LEADING-401	0.2 (0.004)	0.5 (0.012)	34 (1.34)	D6	12.7 (0.5)	260	10	130	V-0	-	-
O-LEADING-407	0.08 (0.003)	0.2 (0.008)	17 (0.67)	D5	9.2 (0.4)	260	10	170	V-0	NI	-
Hub/Bayer printed wiring boards.											
O-LEADING-408	0.125 (0.005)	0.125 (0.005)	12 (0.47) 11-136	D6	50.8 (2.0)	280	20	130	V-0	NI	*
Single layer printed wiring boards.											
O-LEADING-002	0.78 (0.015)	1.14 (0.045)	34 (1.34)	D5	19.1 (0.8)	260	10	105	V-0	NI	-
O-LEADING-003	0.38 (0.015)	1.14 (0.045)	34 (1.34)	D5	19.1 (0.8)	260	10	130	V-0	▲	-
O-LEADING-033	0.15 (0.006)	0.3 (0.012)	34 (1.34)	D5	25.4 (1.0)	260	10	120	V-0	NI	-
O-LEADING-205	0.1 (0.004)	0.3 (0.012)	34 (1.34)	D6	69.6 (2.7)	260	10	130	V-0	NI	-
O-LEADING-206	0.15 (0.006)	0.33 (0.013)	17 (0.67)	D5	69.6 (2.7)	260	10	130	V-0	NI	-

* - CTI marking is optional and may be marked on the printed wiring board.

Marking: Company name or file number and type designation. May be followed by a suffix to denote factory identification or burning test classification.
Last updated on 2017-01-27

Questions? [Print this page](#) [Terms of Use](#) [Page Top](#)

[http://www.ul.com/Prod/ProdDetail.asp?ProdID=678&Page=ZPMV2.E490354&ProdID=Wiring,Printed-Component,10](#)



Test Report

No. CAVEC1805164701 Date: 03 Apr 2018 Page 2 of 8

Test Results:

Test Part Description:

Specimen No. **SGS Sample ID** **Description**
SNI1 CAN18-051647.001 Green PCB*

Remarks:

- (1) 1 mg/kg = 1 ppm = 0.0001%
- (2) MDL = Method Detection Limit
- (3) ND = Not Detected (< MDL)
- (4) * = Not Regulated

RoHS Directive (EU) 2015/863 amending Annex II to Directive 2011/65/EU

Test Method: With reference to IEC 62321-4:2014+A1:2017, IEC62321-5:2013, IEC62321-7-2:2017, IEC 62321-6:2015 and IEC62321-8:2017, analyzed by ICP-OES, UV-Vis and GC-MS

Test Items	Limit	Unit	MDL	Det?
Cadmium (Cd)	100	mg/kg	2	ND
Lead (Pb)	1,000	mg/kg	2	9
Mercury (Hg)	1,000	mg/kg	2	ND
Hexavalent Chromium (CrVI)	1,000	mg/kg	8	ND
Sum of PBBs	1,000	mg/kg	-	ND
Monobromobiphenyl	-	mg/kg	5	ND
Dibromobiphenyl	-	mg/kg	5	ND
Tribromobiphenyl	-	mg/kg	5	ND
Tetrabromobiphenyl	-	mg/kg	5	ND
Pentabromobiphenyl	-	mg/kg	5	ND
Hexabromobiphenyl	-	mg/kg	5	ND
Heptabromobiphenyl	-	mg/kg	5	ND
Octabromobiphenyl	-	mg/kg	5	ND
Nonabromobiphenyl	-	mg/kg	5	ND
Decabromobiphenyl	-	mg/kg	5	ND
Sum of PBDEs	1,000	mg/kg	-	ND
Monobromodiphenyl ether	-	mg/kg	5	ND
Dibromodiphenyl ether	-	mg/kg	5	ND
Tribromodiphenyl ether	-	mg/kg	5	ND
Tetrabromodiphenyl ether	-	mg/kg	5	ND
Pentabromodiphenyl ether	-	mg/kg	5	ND



SGS is pleased to announce that it has been awarded the ISO 9001 certification by the Certification Body (CB) Bureau Veritas Certification (BV) for the services it provides to its clients. This certification is a recognition of the company's commitment to quality and excellence in its services. The certification covers the company's activities in the fields of inspection, certification and testing services. The certification is valid from 2018 to 2021. For more information, please contact your local SGS office.

Member of the SGS Group (SGLS SA)

Pakkaaminen ja toimitus

Pakkaustiedot	16-vuotias ammattimainen OEM-piirilevyjen valmistaja
Toimituksen yksityiskohdat	7-12 päivää



Ohje

1. Kuinka O-Leading varmistaa laadun?

Korkea laatustandardimme saavutetaan seuraavilla tavoilla.

1. Prosessia valvotaan tiukasti ISO 9001: 2008 -standardien mukaisesti.

2. Laajaohjelmistojen käyttö tuotantoprosessin hallinnassa

3. Maailmanmukaisimmat testauslaitteet ja työkalut. Esim. Lentävä koetin, röntgentarkastus, AOI (automaattinen optinen tarkastaja) ja ICT (sisäinen testaus).

4. Dedicated laadunvarmistusryhmä vikatapausten analysointiprosessi

5. Jatkuva henkilöstön koulutus

2. Kuinka O-Leading pitää hintasi kilpailukykyisenä?

Viime vuosikymmenen aikana useiden raaka-aineiden (esim. Kuparin, kemikaalien) hinnat ovat kaksinkertaistuneet, kolminkertaistuneet tai nelinkertaistuneet; Kiinan valuutta RMB oli vahvistanut 31% enemmän kuin Yhdysvaltain dollari; Ja myös työvoimakustannuksemme nousivat merkittävästi. O-Leading ovat kuitenkin pitäneet hinnoittelumme vakaana. Tämä johtuu kokonaan innovaatioistamme kustannusten vähentämisessä, jätteen välttämässä ja tehokkuuden parantamisessa. Hintamme ovat erittäin kilpailukykyisiä teollisuudessa samalla laatusalla. Uskomme win-win-kumppanuuteen asiakkaidemme kanssa. Kumppanuutemme on molemminpuolista hyötyä, jos pystymme tarjoamaan sinulle edun kustannuksissa ja laadussa.

3. Millaisia levyjä O-Leading voi käsitellä?

Yleiset FR4, korkean TG: n ja halogeenittomat levyt, Rogers, Arlon, Telfon, alumiini / kuparipohjaiset levyt, PI jne.

4. Mitä tietoja tarvitaan piirilevyjen tuotantoon?

Tiedot on parasta toimittaa Gerber 274-X-muodossa. Lisäksi Cam350, CAD, Protel 99se, PADS, DXP ja Eagle voidaan myös käsitellä.

5. Mikä on monikerroksisten piirilevyjen tyypillinen prosessivirta?

Materiaalin leikkaus → Sisäinen kuivakalvo → Sisäinen syövyttäminen → Sisäinen AOI → Monisidos → Kerrosten pinonkestäminen Painaminen → Poraus → PTH → Paneelipinnoitus → Ulkokuiva kalvo → Kuviointi → Ulko syövyttäminen → Ulko AOI → Juotosmaski → Komponenttimerkki → Pinnan viimeistely → Reititys → E / T → Silmämääräinen tarkastus.