

# Tervetuloa O-johtoon

Olemme ammattimaisia piirilevyvalmistajia, joilla on yli kymmenen vuoden kokemus. Tuotevalikoima- single, double side, monikerroksinen PCB, joustava piirilevy ja MCPCB. We pystyy tarjoamaan nopean prototyypipalvelun - S / S 24h, 4-8layers 48-96 työtuntia.

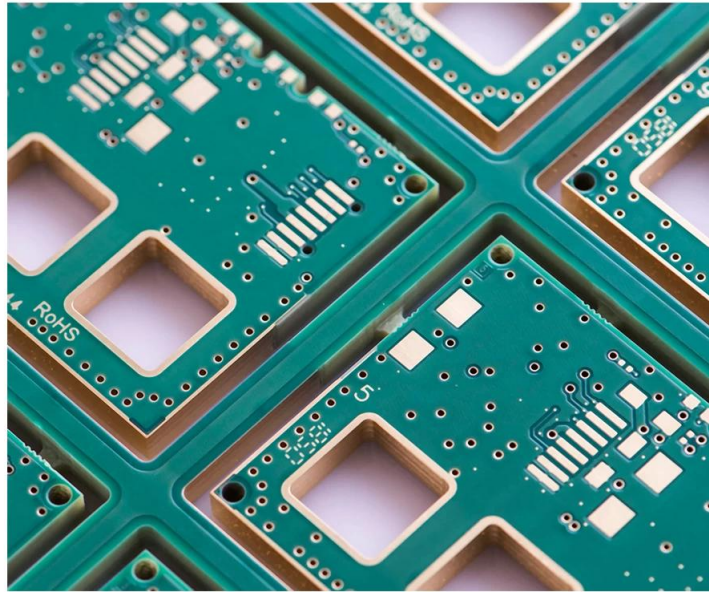
KYLMÄPALAISET KULUT MINIMUM .025 AVG, .020 MIN .. HOLES EI OLE VASTAAN

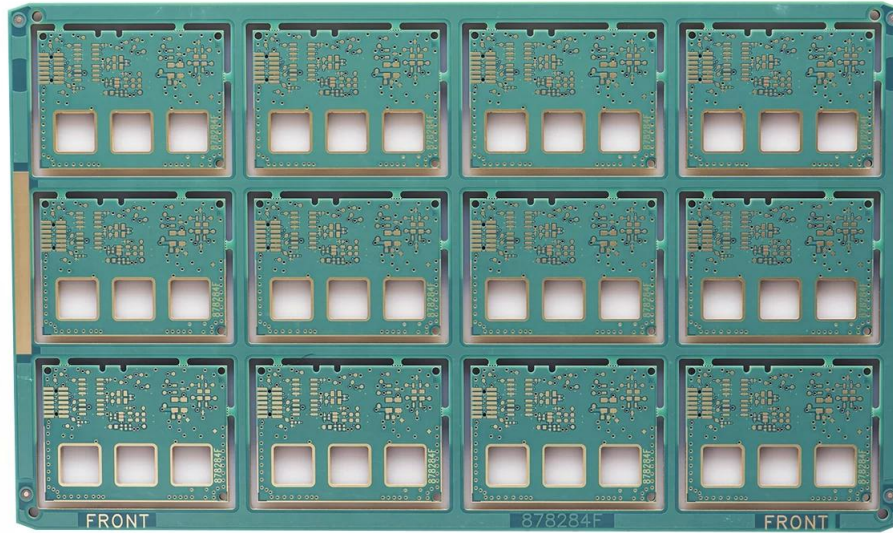
Pakkauksessa on väritön, läpinäkyvä kuplakalvo, 25 PCS / pussi, laita kuivausaine sivulle, aseta kosteusilmaisinkortti yläpuolelle

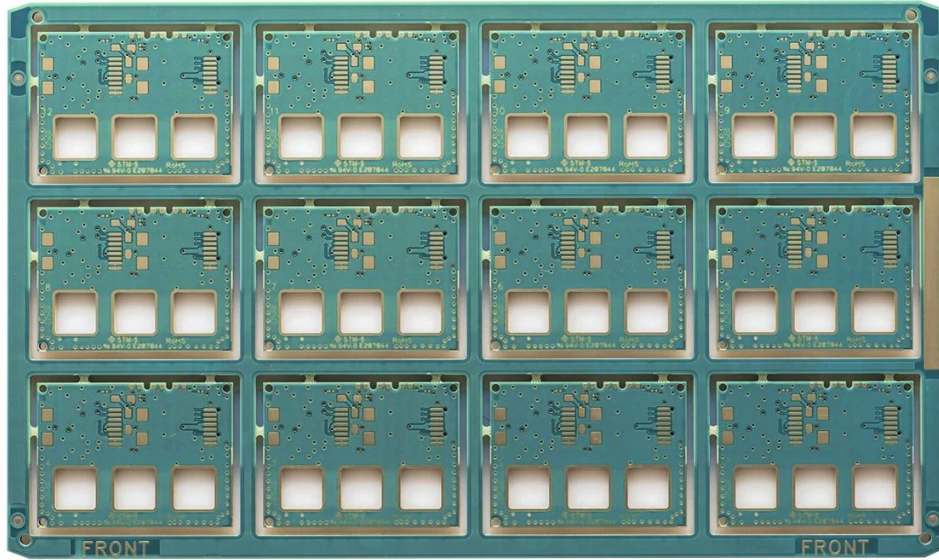
LUE LISÄÄ TIETOA LISÄTIETOJA [Piirilevyn suunnittelu tehdas Kiinassa](#)

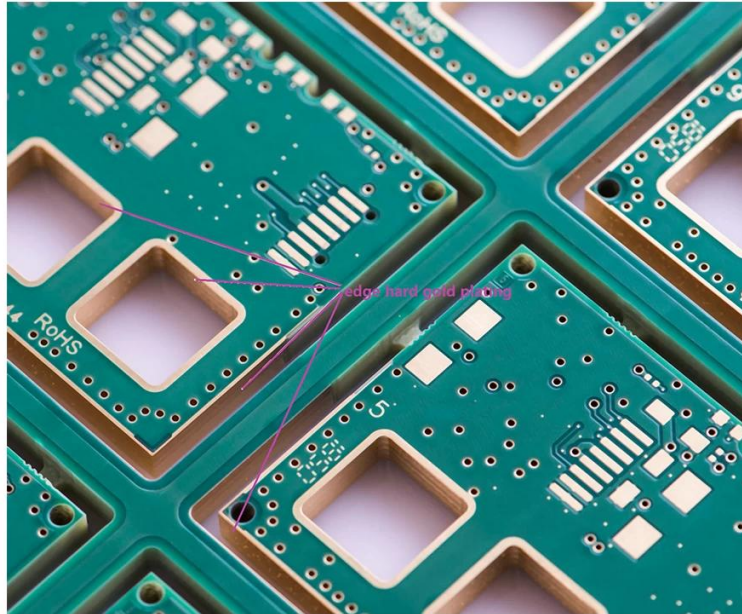
## Tuotteen Kuvaus

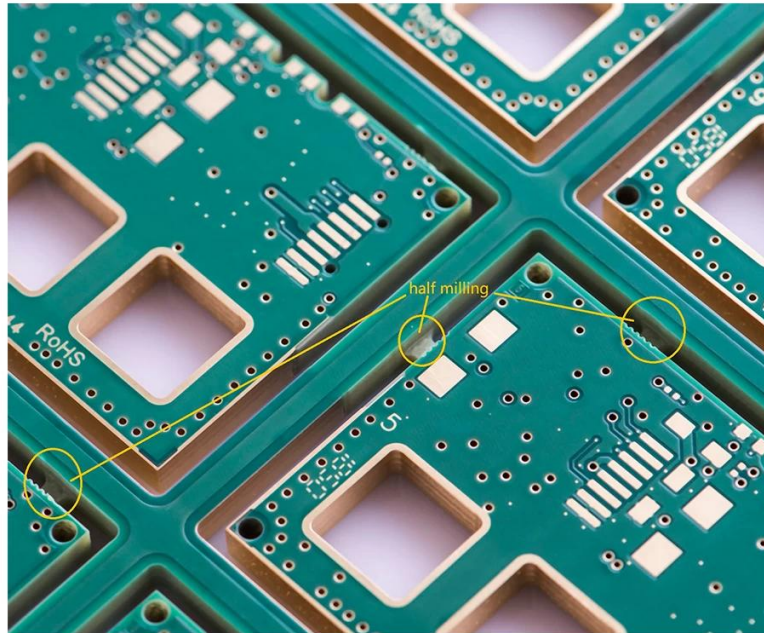
PCB P / N	878284-E
Kerroslukku	6L HDI
materiaali	FR-4 TG180
Hallitus thk	3.80mm
kupari thk	1/1 / 1/1/1 / 1oz
Pienin reiän koko	0.1mm
Reikien määrä (kpls)	725
linja w / s	8 / 8mil
Impedanssin ohjaus. Y / N (Tol%)	N
Pintakäsittely: ENIG Au	0.075-0.125UM
Solder Mask Silkscreen	Matta vihreä / valkoinen
Yhden hallituksen koko	Dim X (mm): 51, Dim Y (mm): 37,7
Panelisation	Dim X (mm): 244, Dim Y (mm): 145, UPS: 12
Special: kuorittava naamio	N
Reititys / Lävistys	CNC











[www.o-leading.com](http://www.o-leading.com)

[Matkapuhelimen PCB-toimittaja Kiina](#)

Tiimimme





sertifioinnit





### QUALITY MANAGEMENT SYSTEM CERTIFICATE

Certificate No.: 16118Q10347R05

**We hereby certify that**  
**O-LEADING SUPPLY CHAIN(HK) CO.,LIMITED**  
 Credit No.: 61691591-000-07-17-2  
 Registration Add: ROOM 603D 6/F HANG PONT COMMERCIAL BUILDING,31 TONKIN ST,CHEUNG SHA WAN,KL, HK  
 Business Add: 1313 Floor 13 Fortune Building, Danstui Town Huiyang District, Huizhou, Guangdong, China

Has implemented and maintains a **Quality Management System**  
 Which fulfills the requirements of the following standards  
 GB/T19001-2016 idt ISO9001:2015

**Scope of certification**  
 Sales of printed circuit boards

Initial Issuance period: February 27, 2018  
 This certificate is valid during: February 27, 2018 -- February 26, 2021  
 This certificate is invalid without CICC qualified label in the following period

First supervision and audit	Qualified mark	Second supervision and audit	Qualified mark
-----------------------------	----------------	------------------------------	----------------

The certification registration scope does't include those products/services scopes which fail to be covered by the relevant effective administrative permission and qualification permission required by the state. The effectiveness of this certificate shall be evaluated by annual surveillance audit of CICC. The certificate shall be valid when used together with the surveillance audit conclusion. The related information of this certification can be searched at the public website of company www.cicc.com.cn.

201726 201VZL430354 - Wiring, Printed - Component

**UL ONLINE CERTIFICATIONS DIRECTORY**

**ZPMV2.E490354**  
**Wiring, Printed - Component**

For enhanced search functionality, please visit [UL's QCI Family of Databases](#).  
 Click on a product designation for complete information.  
[Page Bottom](#)

**Wiring, Printed - Component**

See General Information for Wiring, Printed - Components

**O-LEADING SUPPLY CHAIN CO LIMITED** 4190354  
 Fortune Building, Nanheng West Road  
 Room 1313  
 Huizhou, Guangdong 516211, CHINA

	Cond Width			SS/ DS/ Diam	Area	Solder		Diper		Flame	RoHS	C
	Min	Max	Edge			Min	Max	Temp	Class			
Typ	max(in)	mm(in)	mic(mil)	DS0	mm(in)	C	sec	C	Class	DSR	I	
<b>Multi-layer (mass laminate) printed wiring boards.</b>												
<b>O-LEADING-401</b>												
	0.2 (0.004)	0.3 (0.012)	34 (1.34)	D6	12.7 (0.5)	260	10	130	V-0	-	-	
<b>O-LEADING-407</b>												
	0.08 (0.003)	0.2 (0.008)	17 (0.67)	D5	9.2 (0.4)	260	10	130	V-0	NI	-	
<b>Multi-layer printed wiring boards.</b>												
<b>O-LEADING-408</b>												
	0.125 (0.005)	0.125 (0.005)	12 (0.47) 31(1.25)	D6	50.8 (2.0)	260	20	130	V-0	NI	*	
<b>Single layer printed wiring boards.</b>												
<b>O-LEADING-002</b>												
	0.76 (0.015)	1.14 (0.045)	34 (1.34)	S5	19.1 (0.8)	260	10	105	V-0	NI	-	
<b>O-LEADING-003</b>												
	0.38 (0.015)	1.14 (0.045)	34 (1.34)	S5	19.1 (0.8)	260	10	130	V-0	▲	-	
<b>O-LEADING-033</b>												
	0.15 (0.006)	0.3 (0.012)	34 (1.34)	S5	25.4 (1.0)	260	10	120	V-0	NI	-	
<b>O-LEADING-205</b>												
	0.1 (0.004)	0.3 (0.012)	34 (1.34)	D6	69.6 (2.7)	260	10	130	V-0	NI	-	
<b>O-LEADING-206</b>												
	0.15 (0.006)	0.33 (0.013)	17 (0.67)	D5	69.6 (2.7)	260	10	130	V-0	NI	-	

\* - CTI marking is optional and may be marked on the printed wiring board.

Marking: Company name or file number and type designation. May be followed by a suffix to denote factory identification or burning test classification.  
 Last updated on 2017-01-27

Questions? [Print this page](#) [Terms of Use](#) [Page Top](#)

[http://www.ul.com/onlinecert/qci/201VZL430354/Wiring,Printed-Component](#)

**SGS**

**Test Report** No. CANEC1805164701 Date: 03 Apr 2018 Page 2 of 8

Test Results:  
 Test Part Description:

Specimen No.	SGS Sample ID	Description
SN1	CAN18-051647.001	Green "PCB"

- Remarks:
- (1) 1 mg/kg = 1 ppm = 0.0001%
  - (2) MDL = Method Detection Limit
  - (3) ND = Not Detected (< MDL)
  - (4) "-" = Not Regulated

**RoHS Directive (EU) 2015/863 amending Annex II to Directive 2011/65/EU**

Test Method: With reference to IEC 62321-4:2014+A1:2017, IEC62321-5:2013, IEC62321-7-2:2017, IEC 62321-6:2015 and IEC62321-8:2017, analyzed by ICP-OES, UV-Vis and GC-MS.

Test Item(s)	Limit	Unit	MDL	Det
Cadmium (Cd)	100	mg/kg	2	ND
Lead (Pb)	1,000	mg/kg	2	9
Mercury (Hg)	1,000	mg/kg	2	ND
Hexavalent Chromium (CrVI)	1,000	mg/kg	8	ND
Sum of PBBs	1,000	mg/kg	-	ND
Monobromobiphenyl	-	mg/kg	5	ND
Dibromobiphenyl	-	mg/kg	5	ND
Tribromobiphenyl	-	mg/kg	5	ND
Tetrabromobiphenyl	-	mg/kg	5	ND
Pentabromobiphenyl	-	mg/kg	5	ND
Hexabromobiphenyl	-	mg/kg	5	ND
Heptabromobiphenyl	-	mg/kg	5	ND
Octabromobiphenyl	-	mg/kg	5	ND
Nonabromobiphenyl	-	mg/kg	5	ND
Decabromobiphenyl	-	mg/kg	5	ND
Sum of PBDEs	1,000	mg/kg	-	ND
Monobromodiphenyl ether	-	mg/kg	5	ND
Dibromodiphenyl ether	-	mg/kg	5	ND
Tribromodiphenyl ether	-	mg/kg	5	ND
Tetrabromodiphenyl ether	-	mg/kg	5	ND
Pentabromodiphenyl ether	-	mg/kg	5	ND

Member of the SGS Group (SGS SA)

## Pakkaus & Toimitus

Pakkaustiedot	16 vuoden ammatillinen OEM pcb hallituksen valmistaja
Toimitusehdot	7-12 päivää



## Ohje

1. Miten O-Leading varmistaa laadun? ([PCB-kokoonpanon valmistaja Kiina](#))

Korkea laatutaso saavutetaan seuraavilla tavoilla.

1. Prosessia valvotaan tiukasti ISO 9001: 2008 -standardien mukaisesti.
2. Lisäksi ohjelmiston käyttö tuotantoprosessin hallinnassa
3. State-of-art testauslaitteet ja työkalut. Esimerkiksi. Flying Probe, X-ray Inspection, AOI (automaattinen optinen tarkastaja) ja ICT (in-circuit testing).
4. Kohtainen laadunvarmistusryhmä, jossa on epäonnistumistapausten analyysi
5. Yhdenmukainen henkilöstön koulutus ja koulutus

2. Miten O-Leading pitää hintasi kilpailukykyisenä?

Viime vuosikymmenen aikana monien raaka-aineiden (esim. Kupari, kemikaalit) hinnat olivat kaksinkertaistuneet, kolminkertaistuneet tai nelinkertaistuneet; Kiinan valuutta RMB oli noussut 31% Yhdysvaltain dollariin nähden; Myös työvoimakustannukset nousivat merkittävästi. O-Leading on kuitenkin pitänyt hinnoittelumme vakaana. Tämä on täysin innovaatioita kustannusten vähentämisessä, jätteen välttämässä ja tehokkuuden parantamisessa. Hinnat ovat erittäin kilpailukykyisiä alalla samalla laatutasolla.

Uskomme win-win-kumppanuuteen asiakkaidemme kanssa. Kumppanuutemme ovat molempia

osapuolia hyödyttäviä, jos voimme tarjota sinulle kustannuksia ja laatua.

3. Millaisia lautoja O-johtava prosessi voi?

Yhteiset FR4-, korkea-TG- ja halogeenittomat levyt, Rogers, Arlon, Telfon, alumiini / kuparipohjaiset levyt, PI jne.

4. Mitä tietoja PCB-tuotantoon tarvitaan?

On parasta antaa tietoja Gerber 274-X-muodossa. Lisäksi voidaan käsitellä myös Cam350, CAD, Protel 99se, PADS, DXP ja Eagle.

5. Mikä on tyypillinen monikerros PCB: n prosessivirta?

Materiaalileikkaus → Sisäinen kuivakalvo → sisäinen syövytys → Sisäinen AOI → Moniliitos → Kerrospino ylöspäin Painaminen → Poraus → PTH → Paneelin pinnoitus → Ulkokuivaus → Kuviointi → Ulkoinen etsaus → Ulkoinen AOI → Juotosmaski → Komponentti → Reititys → E / T → Visuaalinen tarkastus.