

## Produktbeschreibung

ABGANG: DIESES BOARD WERDEN CHEMISCH GOLD PLATTIERT NACH IPC-6012.  
Dicke werden .050uM über 3-6uM NICKEL.

KUPFERPLATTE LÖCHER MINDESTENS.025 AVG,.020 MIN... LÖCHER KÖNNEN NICHT ANGESCHLOSSEN  
WERDEN

Pack mit farblos transparent Luftpolsterfolie, 25 Stk V Beutel, Trockenmittel in Flanke setzen, setzen Sie  
Feuchtigkeit Indikator Karte auf Oberseite  
Schichtaufbau

L1---HOZ

-PP 7mil-

--

L2---1OZ

-CORE 9.05mil-

L3---1OZ

--

-PP 7mil-

L4---HOZ

Layer-Definitionen:

- \*. GCMT - konforme Deckschicht Maske
- \*. GTP - Top Lotpaste
- \*. GTO - Top Siebdruck
- \*. GTS - Top Lötmaske
- \*. GTL - Deckschicht

-----  
\*. G2L - innere Signal-Layer 1

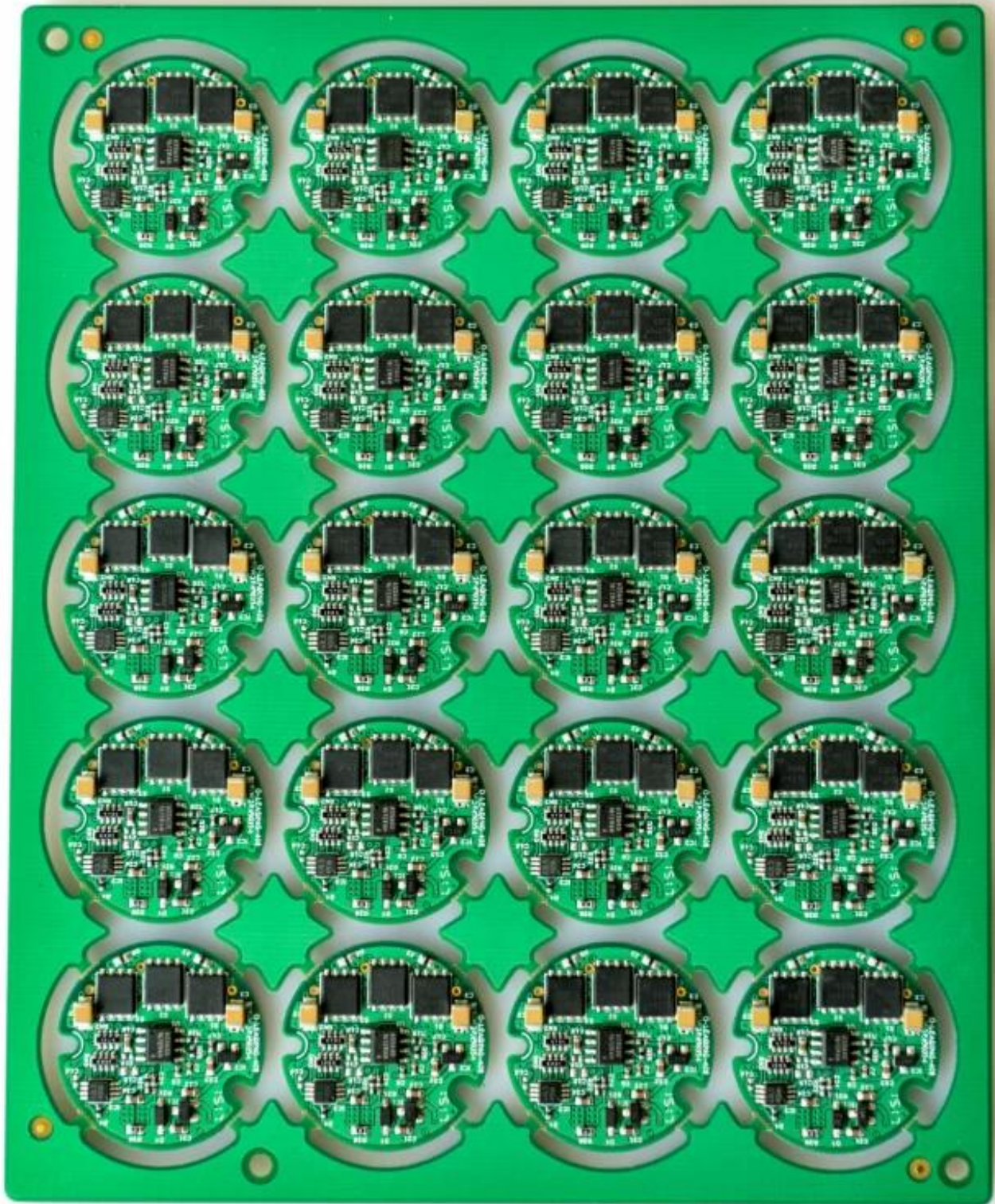
=====  
\*. G3L - innere Signal-Layer 2

- 
- \*. GBL - Unterschicht
  - \*. GBS - unten Lötmaske
  - \*. GBO - Boden Siebdruck
  - \*. GBP - unten Lotpaste
  - \*. GCMB - unten Conformal Coating Maske









[PCB-Hersteller in China, Printed Circuit Board Unternehmen](#)