

# Willkommen bei o-führend

Wir sind professioneller PCB-Hersteller mit mehr als zehn Jahren Erfahrungen. Produkte Range-Single, doppelt seitlich, mehrschichtige PCB, flexible PCB und MCPCB. Wir können einen schnellen Prototyp-Service - S / S in 24 Stunden, 4-8 Schäder in der 48-96-Arbeitszeit-Produktionszeit bereitstellen.

Kupferplattenlöcher Minimum .025 AVG, 0,020 min .. Löcher dürfen nicht angeschlossen werden

Packen Sie mit farblosen transparentem Blasenfilm, 25 PCs / Beutel, Trockenmittel in Flanke geben, Feuchtigkeitsanzeigekarte auf der Oberseite setzen

## Produktbeschreibung

### Schnelle Details

Herkunftsort	Guangdong China (Festland)	Markenname	O-führend
Basismaterial	FR-4, Aluminium	Kupferdicke.	0,5z-5oz.
Mindest. Lochgröße	0,2 mm	Mindest. Linienbreite	0,2 mm
Oberflächenveredelung.	Immersionsgold, OSP, Bleifrei HASL	Preis	\$ 0,1- \$ 10
anwendbar auf	LED, Mobiltelefon, Klimaanlage, Waschmaschinen	Charakter	Industrielle Steuerung PCB.
Zertifikate	ISO9001, UL, ROHS, SGS	Q / ctn.	10pcs-100pcs.
Gewicht	0,01 kg -5kg.	Moq.	10pcs.
Modell-Nr	Power Bank PCB-Baugruppe PCBA-Hersteller	Boarddicke.	0,1-5 mm
Farbe	blau, rot, grün, schwarz.	Mindest. Zeilenabstand	0,2 mm
Desique-Typ.	Kundenanforderung.	Größe	0,01 m-10m3.

### Verpackung & Lieferung

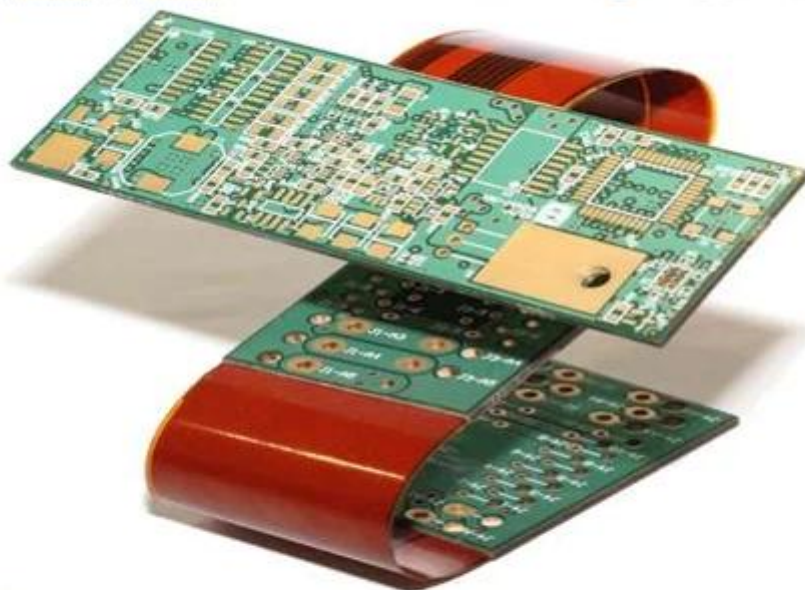
Verpackungsinformationen:	16 Jahre professioneller OEM-PCB-Board-Hersteller
Lieferungsdetail:	7-12days.

## China Rigid-flexible PCB-Hersteller

Artikel	2014.		2015 ~ 2016.		2017 ~ 2018.	
	Volumen	Stichprobe	Volumen	Stichprobe	Volumen	Stichprobe
Schichtzählung	32.	42.	38.	44.	42.	48.
Min Zeile / Raum (µm)	50/50.	40/45.	40/45.	40/40.	35/40.	35/35.
Mindestbohrloch Durchmesser (mm)	0,15.	0,10.	0,15.	0,10.	0,15.	0,10.
Seitenverhältnis von Pth	14: 1	16: 1	16: 1	18: 1.	18: 1.	20: 1
N + c + n	4 + c + 4	5 + c + 5	5 + c + 5	6 + c + 6	5 + c + 5	6 + c + 6
Jede Schichtverbindung	5 + 2 + 5	6 + 2 + 6	5 + 2 + 5	6 + 2 + 6	5 + 2 + 5	6 + 2 + 6
Plattenfüllung via.	JA	-	JA	-	JA	-

Mindest. Kernstärke (Kupfer ausschließen) (µm)	50.	40.	40.	30.	40.	30.
Mindest. Laserbohrerdurchmesser (µm)	75.	65.	65.	50.	50.	40.
Via auf begraben Loch / gestapelt über	JA	-	JA	-	JA	-
Material	FR4, MEGTRON, Nelco, Rogers, schweres Kupfer usw.					
Eingebettete Kondensator PCB.	JA	-	JA	-	JA	-
Oberflächenprozess	Bleifreier Hasl, enig, osp, Immersion Silber, Tauchzinn, Blitzgold, Goldfingerplattierung, selektive harte Goldplattierung, Abziehbare Lötmaske, Carbon-Tinte					

**O-LEADING**  
To Be Reliable, To Be Valuable



[www.o-leading.com](http://www.o-leading.com)

Unser Team







Zertifizierungen



### QUALITY MANAGEMENT SYSTEM CERTIFICATE

Certificate No: 16118Q10347R05

**We hereby certify that**  
**O-LEADING SUPPLY CHAIN(HK) CO.,LIMITED**  
 Credit No: 61691591-000-07-17-2  
 Registration Add: ROOM 603D 6/F HANG PONT COMMERCIAL BUILDING, 31 TONKIN ST. CHEUNG SHA WAN, KL, HK  
 Business Add: 1313 Floor 13 Fortune Building, Danshui Town, Huiyang District, Huizhou, Guangdong, China

Has implemented and maintains a **Quality Management System**  
 Which fulfills the requirements of the following standards  
 GB/T19001-2016 idt ISO9001:2015

**Scope of certification**  
 Sales of printed circuit boards

Initial Issuance period: February 27, 2018  
 This certificate is valid during: February 27, 2018 -- February 26, 2021  
 This certificate is invalid without CICC qualified label in the following period

First supervision and audit	Qualified mark	Second supervision and audit	Qualified mark
-----------------------------	----------------	------------------------------	----------------

The certification registration scope shall include those product/service scopes which fall to be covered by the relevant effective administrative permission and qualification permission required by the state. The effectiveness of this certificate shall be evaluated by annual surveillance audit of CICC. The certificate shall be valid when used together with the surveillance audit conclusion. The related information of this certification can be searched at the public website of company www.cicc.com.cn.

201726 201VQLE40354 - Wiring, Printed - Component

**UL ONLINE CERTIFICATIONS DIRECTORY**

**ZPMV2.E490354**  
**Wiring, Printed - Component**

For enhanced search functionality, please visit [UL's 3rd Party Databases](#).  
 Click on a product designation for complete information.  
[Page Bottom](#)

**Wiring, Printed - Component**

[See General Information for Wiring, Printed - Components](#)

**O-LEADING SUPPLY CHAIN CO LIMITED** 41491354  
 Fortune Building, Nanheng West Road  
 Room 1313  
 Huizhou, Guangdong 516211, CHINA

Type	Cond Width			SS/ DS/	Area Diam	Solder		Temp	Flame	RoHS	C
	Min	Max	Max			Di	Di				
<b>Hull/Bayer (mass laminate) printed wiring boards.</b>											
<b>O-LEADING-401</b>											
	0.2 (0.004)	0.3 (0.012)	34 (1.34)	D6	12.7 (0.5)	260	10	130	V-0	-	-
<b>O-LEADING-407</b>											
	0.08 (0.003)	0.2 (0.008)	17 (0.67)	D5	9.2 (0.4)	260	10	170	V-0	NI	-
<b>Hull/Bayer printed wiring boards.</b>											
<b>O-LEADING-408</b>											
	0.125 (0.005)	0.125 (0.005)	12 (0.47) min:1.35	D6	50.8 (2.0)	260	20	130	V-0	NI	*
<b>Single layer printed wiring boards.</b>											
<b>O-LEADING-002</b>											
	0.76 (0.015)	1.14 (0.045)	34 (1.34)	S5	19.1 (0.8)	260	10	105	V-0	NI	-
<b>O-LEADING-003</b>											
	0.38 (0.015)	1.14 (0.045)	34 (1.34)	S5	19.1 (0.8)	260	10	130	V-0	▲	-
<b>O-LEADING-033</b>											
	0.15 (0.006)	0.3 (0.012)	34 (1.34)	S5	25.4 (1.0)	260	10	120	V-0	NI	-
<b>O-LEADING-205</b>											
	0.1 (0.004)	0.3 (0.012)	34 (1.34)	D6	69.6 (2.7)	260	10	130	V-0	NI	-
<b>O-LEADING-206</b>											
	0.15 (0.006)	0.33 (0.013)	17 (0.67)	D5	69.6 (2.7)	260	10	130	V-0	NI	-

\* - CTI marking is optional and may be marked on the printed wiring board.

Marking: Company name or file number and type designation. May be followed by a suffix to denote factory identification or burning test classification.  
 Last updated on 2017-01-27

Questions? [Print this page](#) [Terms of Use](#) [Page Top](#)

## SGS

**Test Report** No. CAVEC1805164701 Date: 03 Apr 2018 Page 2 of 8

Test Results:  
 Test Part Description:

Specimen No.	SGS Sample ID	Description
SN1	CAN18-051647.001	Green "PCB"

- Remarks:
- (1) 1 mg/kg = 1 ppm = 0.0001%
  - (2) MDL = Method Detection Limit
  - (3) ND = Not Detected (< MDL)
  - (4) "-" = Not Regulated

### RoHS Directive (EU) 2015/863 amending Annex II to Directive 2011/65/EU

Test Method: With reference to IEC 62321-4:2014+A1:2017, IEC 62321-5:2013, IEC 62321-7-2:2017, IEC 62321-6:2015 and IEC 62321-8:2017, analyzed by ICP-OES, UV-Vis and GC-MS.

Test Item(s)	Limit	Unit	MDL	Det
Cadmium (Cd)	100	mg/kg	2	ND
Lead (Pb)	1,000	mg/kg	2	9
Mercury (Hg)	1,000	mg/kg	2	ND
Hexavalent Chromium (CrVI)	1,000	mg/kg	8	ND
Sum of PBBs	1,000	mg/kg	-	ND
Monobromodiphenyl ether	-	mg/kg	5	ND
Dibromodiphenyl ether	-	mg/kg	5	ND
Tribromodiphenyl ether	-	mg/kg	5	ND
Tetrabromodiphenyl ether	-	mg/kg	5	ND
Pentabromodiphenyl ether	-	mg/kg	5	ND
Hexabromodiphenyl ether	-	mg/kg	5	ND
Heptabromodiphenyl ether	-	mg/kg	5	ND
Octabromodiphenyl ether	-	mg/kg	5	ND
Nonabromodiphenyl ether	-	mg/kg	5	ND
Decabromodiphenyl ether	-	mg/kg	5	ND
Sum of PBDEs	1,000	mg/kg	-	ND
Monobromodiphenyl ether	-	mg/kg	5	ND
Dibromodiphenyl ether	-	mg/kg	5	ND
Tribromodiphenyl ether	-	mg/kg	5	ND
Tetrabromodiphenyl ether	-	mg/kg	5	ND
Pentabromodiphenyl ether	-	mg/kg	5	ND

We warrant that the information provided in this document is correct to the best of our knowledge and belief. The information is provided for your reference only and does not constitute an offer of insurance or any other financial product. The information is provided for your reference only and does not constitute an offer of insurance or any other financial product. The information is provided for your reference only and does not constitute an offer of insurance or any other financial product.

Member of the SGS Group (SGL SA)



## Verpackung & Lieferung

Verpackungsinformationen	16 Jahre professioneller OEM-PCB-Board-Hersteller
Lieferungsdetails.	7-12days.



## FAQ

1. Wie sorgen o-leitende Qualität?

Unser hoher Qualitätsstandard wird folgendermaßen erreicht.

1. Der Prozess wird unter ISO 9001: 2008 strikt gesteuert.
2. extensive Verwendung von Software beim Verwalten des Produktionsprozesses
3. TOSTATE-KUNST-TRESTEN-EQUIPMENTS UND -HOOLEN. Z.B. Fliegende Sonde, Röntgeninspektion, AOI (automatisierter optischer Inspektor) und IKT (In-Circuit-Tests).
4. Dediziertes Qualitätssicherungsteam mit Fehlerkonto-Analyseprozess
5. Kontinuierliches Personal Training und Bildung

2. Wie halten o-führe Ihren Preis wettbewerbsfähig?

In den letzten zehn Jahren hatten sich die Preise vieler Rohstoffe (z. B. Kupfer, Chemikalien) verdoppelt, verdreifacht oder vervierfacht; Chinesische Währung RMB hatte 31% über US-Dollar geschätzt. Und unsere Arbeitskosten stiegen ebenfalls deutlich an. O-Leder hat jedoch unsere Preisgestaltung festgehalten. Dies gilt ausschließlich unseren Innovationen bei der Verringerung von Kosten, der Vermeidung von Abfällen und Verbesserung der Effizienz. Unsere Preise sind in der Branche auf demselben Qualitätsniveau sehr wettbewerbsfähig.

Wir glauben an eine Win-Win-Partnerschaft mit unseren Kunden. Unsere Partnerschaft ist gegenseitig vorteilhaft, wenn wir Ihnen einen Vorteil von Kosten und Qualität bieten können.

3. Welche Arten von Boards können den o-führenden Prozess?

Common FR4, High-TG- und halogenfreie Boards, Rogers, Arlon, Telfon, Aluminium / Kupferbücher, PI usw.

4. Welche Daten sind für die PCB-Produktion erforderlich?

Es ist am besten, Daten in Gerber 274-X-Format bereitzustellen. Darüber hinaus können Cam350, CAD, Protel 99se, Pads, DXP und Eagle auch verarbeitet werden.

5. Was ist der typische Prozessablauf für Multi-Layer-PCB?

Materialschneiden → Innen-Trockenfilm → Innenätzen → Innen-AOI → Multi-Bond → Schicht-Stapel-  
Up-Pressung → Bohrung → PTH → Paneel-Plattierung → Außen-Trockenfilm → Muster-Plattierung →  
Außenätzen → Außen-AOI → Lötmaske → Komponentenmarke → Oberfläche → Routing → e / t →  
Sichtprüfung.