

Willkommen bei O-Leading

Wir sind professioneller Leiterplattenhersteller mit mehr als zehn Jahren Erfahrung. Einzelne Produktreihe, doppelseitige, mehrschichtige Leiterplatte, flexible Leiterplatte und MCPCB. Wir bieten schnellen Prototypservice - S / S in 24 Stunden, 4-8 Schichten in 48-96 Stunden Produktionszeit.

KUPFERPLATTENLÖCHER MINDEST .025 AVG, .020 MIN. LÖCHER DÜRFEN NICHT GESTROMT WERDEN

Packen Sie mit farbloser, transparenter Luftpolsterfolie, 25 Stck./Tasche, Trockenmittel in die Flanke, setzen Sie die Feuchtigkeitsanzeige auf die Oberseite

Produktbeschreibung

KUPFERPLATTENLÖCHER MINDEST .025 AVG, .020 MIN. LÖCHER DÜRFEN NICHT GESTROMT WERDEN

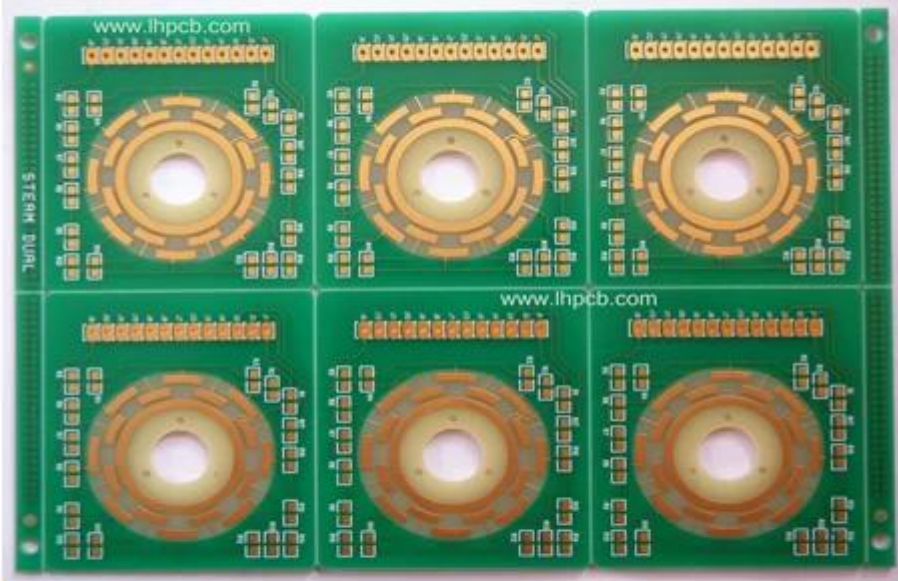
- Besondere Anforderung: ENIG, Hartgolddicke: 4UM, Impedanz: Tol: +/- 7%, die Abweichung der Impedanz in derselben Schicht darf +/- 20Ohm nicht überschreiten, Bohrmaschine, 7 Grad gedreht.

Packen Sie mit farbloser transparenter Luftpolsterfolie, 25 Stck./Tasche, Trockenmittel in die Flanke, setzen Sie die Feuchtigkeitsanzeige auf die Oberseite

Schichtstruktur

Lyr	Image	Foil	Name
COMP		0.5oz	Foil 1/2oz
			R-5670(G) 3313 RC54%
L2		0.5oz	
L3		0.5oz	R-5775(G) 0.150mm H/H 37"*49"(1080*2)(RTF)
			R-5670(G) 1078 RC68%
			R-5670(G) 1035 RC70%
L4		0.5oz	
L5		0.5oz	R-5775(G) 0.150mm H/H 37"*49"(1080*2)(RTF)
			R-5670(G) 1078 RC68%
			R-5670(G) 1035 RC70%
L6		0.5oz	
L7		0.5oz	R-5775(G) 0.150mm H/H 37"*49"(1080*2)(RTF)
			R-5670(G) 1078 RC68%
			R-5670(G) 1035 RC70%
L8		0.5oz	
L9		2oz	R-5775(G) 0.140mm H/2 37"*49"(1078*2)(RTF)
			R-5670(G) 2116 RC54%
			R-5670(G) 2116 RC54%
			R-5670(G) 2116 RC54%
L10		2oz	
L11		0.5oz	R-5775(G) 0.140mm H/2 37"*49"(1078*2)(RTF)
			R-5670(G) 1035 RC70%
			R-5670(G) 1078 RC68%
L12		0.5oz	
L13		0.5oz	R-5775(G) 0.150mm H/H 37"*49"(1080*2)(RTF)
			R-5670(G) 1035 RC70%
			R-5670(G) 1078 RC68%
L14		0.5oz	
L15		0.5oz	R-5775(G) 0.150mm H/H 37"*49"(1080*2)(RTF)
			R-5670(G) 1035 RC70%
			R-5670(G) 1078 RC68%
L16		0.5oz	
L17		0.5oz	R-5775(G) 0.150mm H/H 37"*49"(1080*2)(RTF)
			R-5670(G) 3313 RC54%
SOLD		0.5oz	Foil 1/2oz

O-LEADING
To Be Reliable, To Be Valuable



www.o-leading.com

O-LEADING
To Be Reliable, To Be Valuable



www.o-leading.com



www.o-leading.com

[HDI-Leiterplatte Leiterplatte, China-Leiterplattenfertigung](#)

Unser Team





Zertifizierungen



ZPMV2.E490354
Wiring, Printed - Component

For enhanced search functionality, please visit UL's [ICD Family of Databases](#).
Click on a product designation for complete information.
[Page Bottom](#)

Wiring, Printed - Component

[See General Information for Wiring, Printed - Components](#)

O-LEADING SUPPLY CHAIN CO LIMITED 4190354
Fortune Building, Nanheng West Road
Room 1313
Huizhou, Guangdong 516211, CHINA

Type	Cond Width		Cond	SS/ DS/ Di	Area Diam	Solder Limits	Dper Temp	Flame Class	RoHS	C
	Min Edge	Max								
Hull/Bayer (mass laminate) printed wiring boards.										
O-LEADING-401	0.2 (0.004)	0.3 (0.012)	34 (1.34)	D6	12.7 (0.5)	260	10	130	V-0	-
O-LEADING-407	0.08 (0.003)	0.2 (0.008)	17 (0.67)	D5	9.2 (0.4)	260	10	170	V-0	NI
Hull/Bayer printed wiring boards.										
O-LEADING-408	0.125 (0.005)	0.125 (0.005)	12 (0.47) min:1.35	D6	50.8 (2.0)	260	20	130	V-0	NI
Single layer printed wiring boards.										
O-LEADING-002	0.76 (0.015)	1.14 (0.045)	34 (1.34)	S5	19.1 (0.8)	260	10	105	V-0	NI
O-LEADING-003	0.38 (0.015)	1.14 (0.045)	34 (1.34)	S5	19.1 (0.8)	260	10	130	V-0	▲
O-LEADING-033	0.15 (0.006)	0.3 (0.012)	34 (1.34)	S5	25.4 (1.0)	260	10	120	V-0	NI
O-LEADING-205	0.1 (0.004)	0.3 (0.012)	34 (1.34)	D6	69.6 (2.7)	260	10	130	V-0	NI
O-LEADING-206	0.15 (0.006)	0.33 (0.013)	17 (0.67)	D5	69.6 (2.7)	260	10	130	V-0	NI

* - CTI marking is optional and may be marked on the printed wiring board.

Marking: Company name or file number and type designation. May be followed by a suffix to denote factory identification or burning test classification.
Last updated on 2017-01-27

Questions? [Print this page](#) [Terms of Use](#) [Page Top](#)



Test Report

No. CANEC1805164701

Date: 03 Apr 2018

Page 2 of 8

Test Results:

Test Part Description:

Specimen No. SH1
SGS Sample ID CAN18-051647.001
Description Green "PCB"

Remarks:

- (1) 1 mg/kg = 1 ppm = 0.0001%
- (2) MDL = Method Detection Limit
- (3) ND = Not Detected (< MDL)
- (4) "-" = Not Regulated

RoHS Directive (EU) 2015/863 amending Annex II to Directive 2011/65/EU

Test Method: With reference to IEC 62321-4:2014+A1:2017, IEC 62321-5:2013, IEC 62321-7-2:2017, IEC 62321-6:2015 and IEC 62321-8:2017, analyzed by ICP-OES, UV-Vis and GC-MS.

Test Item(s)	Limit	Unit	MDL	Det
Cadmium (Cd)	100	mg/kg	2	ND
Lead (Pb)	1,000	mg/kg	2	9
Mercury (Hg)	1,000	mg/kg	2	ND
Hexavalent Chromium (CrVI)	1,000	mg/kg	8	ND
Sum of PBBs	1,000	mg/kg	-	ND
Monobromobiphenyl	-	mg/kg	5	ND
Dibromobiphenyl	-	mg/kg	5	ND
Tribromobiphenyl	-	mg/kg	5	ND
Tetrabromobiphenyl	-	mg/kg	5	ND
Pentabromobiphenyl	-	mg/kg	5	ND
Hexabromobiphenyl	-	mg/kg	5	ND
Heptabromobiphenyl	-	mg/kg	5	ND
Octabromobiphenyl	-	mg/kg	5	ND
Nonabromobiphenyl	-	mg/kg	5	ND
Decabromobiphenyl	-	mg/kg	5	ND
Sum of PBDEs	1,000	mg/kg	-	ND
Monobromodiphenyl ether	-	mg/kg	5	ND
Dibromodiphenyl ether	-	mg/kg	5	ND
Tribromodiphenyl ether	-	mg/kg	5	ND
Tetrabromodiphenyl ether	-	mg/kg	5	ND
Pentabromodiphenyl ether	-	mg/kg	5	ND



SGS is pleased to announce the launch of its new online platform for the provision of test results. This platform is available for all SGS clients and provides a secure and efficient way to access test results. For more information, please contact your account manager or visit [www.sgs.com](#).

SGS (Shanghai) Inspection & Certification Co., Ltd. 150001 | 100-00-00000 | 100-00-00000 | 100-00-00000
 中国 广州 德信检测认证有限公司 150001 电话: 10000 100-00-00000 100-00-00000 | 100-00-00000
 Member of the SGS Group (SGL SA)

Verpackung & Lieferung

Verpackungsinformationen	16 Jahre professioneller OEM Leiterplattenhersteller
Lieferungsdetails	7-12days

GOLDENER FINGERPLATTE Lieferant



FAQ

1. Wie sichert O-Leading Qualität?

Unser hoher Qualitätsstandard wird mit folgendem erreicht.

1. Der Prozess wird streng nach ISO 9001: 2008 Standards kontrolliert.
2. Umfassender Einsatz von Software zur Verwaltung des Produktionsprozesses
3. Stand der Technik Testgeräte und Werkzeuge. Z.B. Flying Probe, Röntgeninspektion, AOI (Automated Optical Inspector) und ICT (In-Circuit-Test).
4. engagiertes qualitätssicherungsteam mit fehlerfallanalyseprozess
5. Kontinuierliche Schulung und Schulung des Personals

2. Wie hält O-Leading Ihren Preis wettbewerbsfähig?

Im letzten Jahrzehnt hatten sich die Preise vieler Rohstoffe (z. B. Kupfer, Chemikalien) verdoppelt, verdreifacht oder vervierfacht. Chinesische Währung RMB hatte 31% gegenüber dem US-Dollar aufgewertet; Und unsere Arbeitskosten sind auch deutlich gestiegen. O-Leading hat jedoch unsere Preise stabil gehalten. Dies trägt ganz zu unseren Innovationen bei der Kostenreduzierung, der Vermeidung von Verschwendung und der Verbesserung der Effizienz bei. Unsere Preise sind in der Branche auf dem gleichen Qualitätsniveau sehr wettbewerbsfähig.

Wir glauben an eine Win-Win-Partnerschaft mit unseren Kunden. Unsere Partnerschaft ist für beide

Seiten von Vorteil, wenn wir Ihnen einen Kosten- und Qualitätsvorteil bieten können.

3. Welche Arten von Boards können von O-Leading verarbeitet werden?

Gängige FR4-, High-TG- und halogenfreie Platinen, Rogers, Arlon, Telfon, Platinen auf Aluminium- / Kupferbasis, PI usw.

4. Welche Daten werden für die Leiterplattenproduktion benötigt?

Es ist am besten, Daten im Gerber 274-X-Format bereitzustellen. Darüber hinaus können Cam350, CAD, Protel 99se, PADS, DXP und Eagle verarbeitet werden.

5. Was ist der typische Prozessablauf für mehrschichtige Leiterplatten?

Materialschneiden → Innerer Trockenfilm → Inneres Ätzen → Inneres AOI → Multi-Bond → Schichtstapel Pressen → Bohren → PTH → Plattieren → Äußerer Trockenfilm → Musterplattieren → Äußeres Ätzen → Äußeres AOI → Lötmaske → Bauteilmarkierung → Oberflächenfinish → Routing → E / T → Sichtprüfung.