

Vítejte v O-lead

Jsme profesionální výrobce desek plošných spojů s více než desetiletou zkušeností. Produkty řady jedno-, dvojstranné, vícevrstvé PCB, flexibilní PCB a MCPCB. Můžeme zajistit rychlý prototypový servis - S / S za 24 hodin, 4 - 8 let v 48-96 pracovních hodinách.

MĚSÍČÍ ŠTÍTKY MINIMUM .025 AVG, .020 MIN .. HOLY NESMÍ BÝT PLUGGOVANÉ

Balení s bezbarvou průhlednou bublinkovou fólií, 25 ks PCS / sáček, vložení vysoušedla do boku, vložení ukazatele vlhkosti na horní stranu

popis produktu

led pcb board Desky s plošnými spoji
Desky s plošnými spoji v Číně
pcb výrobce v Číně

Rychlé podrobnosti

Místo původu	Guang dong, Čína (pevnina)	Jméno značky	O-Leading
Základní materiál	FR-4, Hliník	Tloušťka mědi	0,5oz-5oz
Min. Velikost otvoru	0,2 mm	Min. Šířka čáry	0,2 mm
Povrchová úprava	imerzní zlato, OSP, bezolovnatý HASL	Tloušťka desky	0,1-5 mm
použitelné pro	led, mobilní telefon, klimatizace, pračky	charakter	Průmyslové kontrolní pcb
certifikáty	ISO9001, UL, RoHS, SGS	Q / CTN	10PCS-100PCS
hmotnost	0,01 kg -5 kg	MOQ	10ks
barva	modrá, červená, zelená, černá	Min. Řádkování	0,2 mm
Modelové číslo	power bank pcb montáž pcha výrobce	cena	\$ 0.1- \$ 10
typu desigh	požadavku klienta	velikost	0,01m3-10m3

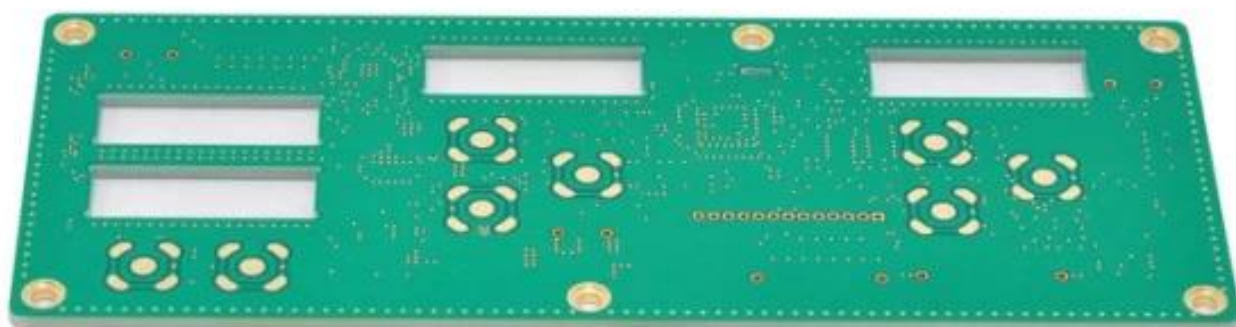
Balení a balení dodávka

Detaily balení:	16 let profesionální výrobce PCB desek
Detail doručení:	7-12 dní

popis produktu

položka	2014		2015 ~ 2016		2017 ~ 2018	
	Objem	Vzorek	Objem	Vzorek	Objem	Vzorek
Počet vrstev	32	42	38	44	42	48

Min Line / space (μm)	50/50	40/45	40/45	40/40	35/40	35/35
Min. Otvor průměr (mm)	0,15	0,10	0,15	0,10	0,15	0,10
Poměr stran PTH	14: 1	16: 1	16: 1	18: 1	18: 1	20: 1
N + C + N	4 + C + 4	5 + C + 5	5 + C + 5	6 + C + 6	5 + C + 5	6 + C + 6
Jakékoliv propojení vrstev	5 + 2 + 5	6 + 2 + 6	5 + 2 + 5	6 + 2 + 6	5 + 2 + 5	6 + 2 + 6
Plnění desky přes	ANO	-	ANO	-	ANO	-
Min. tloušťka jádra (kromě mědi) (μm)	50	40	40	30	40	30
Min. Průměr vrtáku (μm)	75	65	65	50	50	40
Přes pohřben otvor / skládaný přes	ANO	-	ANO	-	ANO	-
Materiál	FR4, Megtron, Nelco, Rogers, Heavy Copper, atd.					
Vestavěné kondenzátorové PCB	ANO	-	ANO	-	ANO	-
Povrchový proces	Bezolovnatý HASL, ENIG, OSP, imerzní stříbro, ponorný cín, Flash gold, pozlacení zlatým prstem, selektivní pokovování zlatem, Odlupovatelná pájecí maska, Uhlíkový inkoust					



www.o-leading.com

Náš tým





Certifikace



201726 201VZL430354 - Wiring, Printed - Component

UL ONLINE CERTIFICATIONS DIRECTORY

ZPMV2.E490354
Wiring, Printed - Component

For enhanced search functionality, please visit [UL's Family of Databases](#).
Click on a product designation for complete information.

[Page Bottom](#)

Wiring, Printed - Component

[See General Information for Wiring, Printed - Components](#)

O-LEADING SUPPLY CHAIN CO LIMITED 4190354

Fortune Building, Nanheng West Road
Room 1313
Huizhou, Guangdong 516211, CHINA

	Cond Width			SS/ DS/ Diag	Area Diam	Solder		Temp		Flame	RoHS	C
	Min	Max	Min			Max	Class	DSR				
Typ	max(in)	mm(in)	mic(mil)	DSO	mm(in)	C	sec	C	Class	DSR	I	
Multi-layer (mass laminate) printed wiring boards.												
O-LEADING-401												
	0.2 (0.004)	0.3 (0.012)	34 (1.34)	D6	12.7 (0.5)	260	10	130	V-0	-	-	-
O-LEADING-407												
	0.08 (0.003)	0.2 (0.008)	17 (0.67)	D5	9.2 (0.4)	260	10	170	V-0	NI	-	-
Multi-layer printed wiring boards.												
O-LEADING-408												
	0.125 (0.005)	0.125 (0.005)	12 (0.47) mi-135	D6	50.8 (2.0)	260	20	130	V-0	NI	-	-
Single layer printed wiring boards.												
O-LEADING-002												
	0.76 (0.015)	1.14 (0.045)	34 (1.34)	S5	19.1 (0.8)	260	10	105	V-0	NI	-	-
O-LEADING-003												
	0.38 (0.015)	1.14 (0.045)	34 (1.34)	S5	19.1 (0.8)	260	10	130	V-0	▲	-	-
O-LEADING-033												
	0.15 (0.006)	0.3 (0.012)	34 (1.34)	S5	25.4 (1.0)	260	10	120	V-0	NI	-	-
O-LEADING-205												
	0.1 (0.004)	0.3 (0.012)	34 (1.34)	D6	69.6 (2.7)	260	10	130	V-0	NI	-	-
O-LEADING-206												
	0.15 (0.006)	0.33 (0.013)	17 (0.67)	D5	69.6 (2.7)	260	10	130	V-0	NI	-	-

* - CTI marking is optional and may be marked on the printed wiring board.

Marking: Company name or file number and type designation. May be followed by a suffix to denote factory identification or burning test classification.
Last updated on 2017-01-27

Questions? [Print this page](#) [Terms of Use](#) [Page Top](#)

[http://www.ul.com/portal/ulcert/ULCertProductDetail.do?ProdID=ZPMV2.E490354&ProdType=Wiring,Printed-Component&Lang=zh](#)



Test Report No. CANEC1805164701 Date: 03 Apr 2018 Page 2 of 8

Test Results:

Test Part Description:

Specimen No. **SGS Sample ID** **Description**
SNI1 CAN18-051647.001 Green PCB*

Remarks:

- (1) 1 mg/kg = 1 ppm = 0.0001%
- (2) MDL = Method Detection Limit
- (3) ND = Not Detected (< MDL)
- (4) "r" = Not Regulated

RoHS Directive (EU) 2015/863 amending Annex II to Directive 2011/65/EU

Test Method: With reference to IEC 62321-4:2014+A1:2017, IEC 62321-5:2013, IEC 62321-7-2:2017, IEC 62321-6:2015 and IEC 62321-8:2017, analyzed by ICP-OES, UV-Vis and GC-MS.

Test Item(s)	Limit	Unit	MDL	Det
Cadmium (Cd)	100	mg/kg	2	ND
Lead (Pb)	1,000	mg/kg	2	9
Mercury (Hg)	1,000	mg/kg	2	ND
Hexavalent Chromium (CrVI)	1,000	mg/kg	8	ND
Sum of PBBs	1,000	mg/kg	-	ND
Monobromobiphenyl	-	mg/kg	5	ND
Dibromobiphenyl	-	mg/kg	5	ND
Tribromobiphenyl	-	mg/kg	5	ND
Tetrabromobiphenyl	-	mg/kg	5	ND
Pentabromobiphenyl	-	mg/kg	5	ND
Hexabromobiphenyl	-	mg/kg	5	ND
Heptabromobiphenyl	-	mg/kg	5	ND
Octabromobiphenyl	-	mg/kg	5	ND
Nonabromobiphenyl	-	mg/kg	5	ND
Decabromobiphenyl	-	mg/kg	5	ND
Sum of PBDEs	1,000	mg/kg	-	ND
Monobromodiphenyl ether	-	mg/kg	5	ND
Dibromodiphenyl ether	-	mg/kg	5	ND
Tribromodiphenyl ether	-	mg/kg	5	ND
Tetrabromodiphenyl ether	-	mg/kg	5	ND
Pentabromodiphenyl ether	-	mg/kg	5	ND



SGS is pleased to announce that it has been awarded the ISO 9001:2015 certification for its services of testing, inspection and certification. SGS is pleased to announce that it has been awarded the ISO 14001:2015 certification for its services of testing, inspection and certification. SGS is pleased to announce that it has been awarded the ISO 27001:2017 certification for its services of testing, inspection and certification. SGS is pleased to announce that it has been awarded the ISO 22301:2017 certification for its services of testing, inspection and certification. SGS is pleased to announce that it has been awarded the ISO 26000:2017 certification for its services of testing, inspection and certification. SGS is pleased to announce that it has been awarded the ISO 45001:2018 certification for its services of testing, inspection and certification. SGS is pleased to announce that it has been awarded the ISO 50001:2015 certification for its services of testing, inspection and certification. SGS is pleased to announce that it has been awarded the ISO 9001:2015 certification for its services of testing, inspection and certification. SGS is pleased to announce that it has been awarded the ISO 14001:2015 certification for its services of testing, inspection and certification. SGS is pleased to announce that it has been awarded the ISO 27001:2017 certification for its services of testing, inspection and certification. SGS is pleased to announce that it has been awarded the ISO 22301:2017 certification for its services of testing, inspection and certification. SGS is pleased to announce that it has been awarded the ISO 26000:2017 certification for its services of testing, inspection and certification. SGS is pleased to announce that it has been awarded the ISO 45001:2018 certification for its services of testing, inspection and certification. SGS is pleased to announce that it has been awarded the ISO 50001:2015 certification for its services of testing, inspection and certification.

Balení a balení dodávka

detaily balení	16 let profesionální výrobce PCB desek
Detail dodávky	7-12 dní



FAQ

1. Jak zajistit kvalitu O-Leading?

Náš vysoký standard kvality je dosažen následujícím způsobem.

1. Proces je přísně kontrolován podle norem ISO 9001: 2008.
2. Extenzivní využití softwaru při řízení výrobního procesu
3. State-of-art zkušební zařízení a nástroje. Např. Létající sonda, rentgenová kontrola, AOI (automatizovaný optický inspektor) a ICT (testování v obvodu).
4. Dedicated týmu pro zajištění kvality s analýzou případů selhání případu
5. Průběžná školení a vzdělávání zaměstnanců

2. Jak udržuje vaše cena konkurenceschopnou?

Za poslední desetiletí se ceny mnoha surovin (např. Mědi, chemikálií) zdvojnásobily, ztrojnásobily nebo zvýšily na čtyřnásobek; Čínská měna RMB hodnotila 31% oproti americkému dolaru; Výrazně vzrostly také naše náklady práce. Nicméně, O-Leading udržuje naše ceny stabilní. To zcela odpovídá našim inovacím v oblasti snižování nákladů, vyhýbání se odpadům a zvyšování efektivity. Naše ceny jsou v tomto odvětví velmi konkurenceschopné na stejné úrovni kvality.

Věříme v partnerství win-win s našimi zákazníky. Naše partnerství bude vzájemně prospěšné, pokud vám poskytneme výhodu v oblasti nákladů a kvality.

3. Jaké typy desek mohou O-Leading proces?

Společné desky FR4, vysoce TG a bezhalogenové desky, Rogers, Arlon, Telfon, desky na bázi hliníku / mědi, PI atd.

4. Jaká data jsou potřebná pro výrobu PCB?

Nejlepší je poskytovat data ve formátu Gerber 274-X. Navíc mohou být zpracovány také Cam350, CAD, Protel 99se, PADS, DXP a Eagle.

5. Jaký je typický procesní proces pro vícevrstvou desku plošných spojů?

Řezání materiálu → Vnitřní suchý film → vnitřní leptání → Vnitřní AOI → Vícevrstvý → Vrstvení vrstev
Lisování → Vrtání → PTH → Pokovování panelů → Vnější suchý film → Pokovování → Vnější lept →
Vnější AOI → Pájená maska → Značka součásti → Povrch → Směrování → E / T → Vizuální kontrola.