

Vítejte v O-vedení

Jsme profesionální výrobce PCB s více než deseti lety zkušeností. Produkty Range-Single, Double Side, Vícevrstvý PCB, Flexibilní PCB a MCPCB. We mohou poskytnout rychlé prototypové služby - S / S v 24 hodinách, 4-8LAYERS v 48-96 pracovních hodinách.

Otvory mědi děr minimálně .025 AVG, 0,20 min .. Otvory nemusí být zapojeny

Balení s bezbarvou průhlednou bublinovou fólií, 25 ks / taškou, dejte vysoušku v boku, vložte kartu indikátoru vlhkosti na horní straně

Popis výrobku

Výrobce desky s plošnými spoji

PCB deska výrobce Čína

PCB Prototyp výrobce Čína

Rychlé detaily

| | | | |
|----------------------|---|--------------------|--------------------------|
| Místo původu | Guang Dong, Čína (pevnina) | Jméno značky | O-vedoucí |
| Základní materiál | EN-4, hliník | Tloušťka mědi | 0.5 oz-oz |
| Min. Velikost otvoru | 0,2 mm | Min. šířka čáry | 0,2 mm |
| Povrchová úprava | Zlatý ponoření, OSP, olovo volný hasl | Tloušťka desky | 0,1 až 5 mm |
| Použitelné pro | LED, mobilní telefon, klimatizace, pračky | Charakter | Průmyslová kontrola PCB. |
| Certifikáty | ISO9001, UL, RoHS, SGS | Q / CTN. | 10ks-100ks. |
| Hmotnost | 0,01 kg-5 kg | MOQ. | 10ks. |
| Barva | Modrá, červená, zelená, černá. Žlutá | Cena | \$ 0.1- \$ 10 |
| Modelové číslo | Power Bank PCB Montáž PCBA výrobce | Velikost | 0,01 m3-10. |
| Typ design. | Požadavek zákazníka | Min. Spacing linií | 0,2 mm |

Balení a dodání

| | |
|-----------------------|--------------------------------------|
| Podrobnosti o balení: | 16 let Profesionální výrobce PCB OEM |
| Detaily objednávky | 7-12 dnů |

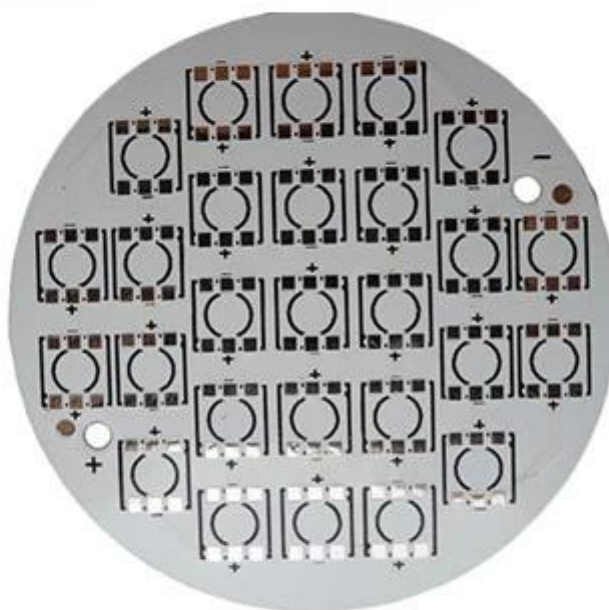
Popis produktu

16 let Profesionální OEM PCB Deska výroba

| Směřovat | 2014. | | 2015 ~ 2016. | | 2017 ~ 2018. | |
|-----------------------|--------|--------|--------------|--------|--------------|--------|
| | Objem | Vzorek | Objem | Vzorek | Objem | Vzorek |
| Počet vrstev | 32. | 42. | 38. | 44. | 42. | 48. |
| Min / Space Line (µm) | 50/50. | 40/45. | 40/45. | 40/40. | 35/40. | 35/35. |

| | | | | | | |
|--|---|-----------|-----------|-----------|-----------|-----------|
| Min Hole Průměr (mm) | 0.15. | 0.10. | 0.15. | 0.10. | 0.15. | 0.10. |
| Poměr stran Pth. | 14: 1. | 16: 1. | 16: 1. | 18: 1. | 18: 1. | 20: 1. |
| n + c + n | 4 + C + 4 | 5 + C + 5 | 5 + C + 5 | 6 + C + 6 | 5 + C + 5 | 6 + C + 6 |
| Všechny propojení vrstev | 5 + 2 + 5 | 6 + 2 + 6 | 5 + 2 + 5 | 6 + 2 + 6 | 5 + 2 + 5 | 6 + 2 + 6 |
| Plnění desky | Ano | - | Ano | - | Ano | - |
| Min. Tloušťka jádra (vyloučit měď) μm | 50. | 40. | 40. | 30. | 40. | 30. |
| Min laserový vrták. Průměr (μm) | 75. | 65. | 65. | 50. | 50. | 40. |
| Přes pohřben Díra / skládaný přes | Ano | - | Ano | - | Ano | - |
| Materiál | FR4, Megtron, Nelco, Rogers, těžká měď, atd. | | | | | |
| Integrovaný kondenzátor PCB. | Ano | - | Ano | - | Ano | - |
| Povrchový proces | Bezolovnatý hasl, Enig, OSP, ponořovací stříbrná, ponorná cín, Zlato flash, zlaté prstové pokovování, selektivní tvrdé zlato pokovování, Odlupovací svařovací maska, uhlíkový inkoust | | | | | |

O-LEADING
To Be Reliable, To Be Valuable



www.o-leading.com



www.o-leading.com



www.o-leading.com

Náš tým





Certifikace



QUALITY MANAGEMENT SYSTEM CERTIFICATE
 Certificate No.: 16118Q10347R05

We hereby certify that
O-LEADING SUPPLY CHAIN(HK) CO.,LIMITED
 Credit No.: 61691591-000-07-17-2
 Registration Add: ROOM 603D 6/F HANG PONT COMMERCIAL BUILDING,31 TONKIN ST,CHEUNG SHA WAN,KL, HK
 Business Add: 1313 Floor 13 Fortune Building, Danstui Town Huiyang District, Huizhou, Guangdong, China

Has implemented and maintains a **Quality Management System**
 Which fulfills the requirements of the following standards
 GB/T19001-2016 idt ISO9001:2015

Scope of certification
 Sales of printed circuit boards

Initial Issuance period: February 27, 2018
 This certificate is valid during: February 27, 2018 -- February 26, 2021
 This certificate is invalid without CICC qualified label in the following period

| | | | |
|-----------------------------|----------------|------------------------------|----------------|
| First supervision and audit | Qualified mark | Second supervision and audit | Qualified mark |
|-----------------------------|----------------|------------------------------|----------------|

The certification registration scope does not include those products/services scopes which fail to be covered by the relevant effective administrative permission and qualification permission required by the state. The effectiveness of this certificate shall be evaluated by annual surveillance audit of CICC. The certificate shall be valid when used together with the surveillance audit conclusion. The related information of this certification can be searched at the public website of company www.cicc.com.cn.

201726 201VZL430354 - Wiring, Printed - Component

ZPMV2.E490354
Wiring, Printed - Component

For enhanced search functionality, please visit UL's [UL Product Databases](#).
 Click on a product designation for complete information.
[Page Bottom](#)

Wiring, Printed - Component

See General Information for Wiring, Printed - Components

O-LEADING SUPPLY CHAIN CO LIMITED 4190354
 Fortune Building, Nanheng West Road
 Room 1313
 Huizhou, Guangdong 516211, CHINA

| Type | Cond Width | | | SS/ DS/ Diam | Area | Solder | | Flame | RoHS | C |
|--|---------------|---------------|--------------------|--------------|------------|--------|------|-------|------|----|
| | Min | Max | Min | | | Max | Temp | | | |
| Hub/Bayer (mass laminate) printed wiring boards. | | | | | | | | | | |
| O-LEADING-401 | 0.2 (0.004) | 0.3 (0.012) | 34 (1.34) | D6 | 12.7 (0.5) | 260 | 10 | 130 | V-0 | - |
| O-LEADING-407 | 0.08 (0.003) | 0.2 (0.008) | 17 (0.67) | D5 | 9.2 (0.4) | 260 | 10 | 170 | V-0 | NI |
| Hub/Bayer printed wiring boards. | | | | | | | | | | |
| O-LEADING-408 | 0.125 (0.005) | 0.125 (0.005) | 12 (0.47) 31(1.25) | D6 | 50.8 (2.0) | 260 | 20 | 130 | V-0 | NI |
| Single layer printed wiring boards. | | | | | | | | | | |
| O-LEADING-002 | 0.76 (0.015) | 1.14 (0.045) | 34 (1.34) | S5 | 19.1 (0.8) | 260 | 10 | 105 | V-0 | NI |
| O-LEADING-003 | 0.38 (0.015) | 1.14 (0.045) | 34 (1.34) | S5 | 19.1 (0.8) | 260 | 10 | 130 | V-0 | ▲ |
| O-LEADING-033 | 0.15 (0.006) | 0.3 (0.012) | 34 (1.34) | S5 | 25.4 (1.0) | 260 | 10 | 120 | V-0 | NI |
| O-LEADING-205 | 0.1 (0.004) | 0.3 (0.012) | 34 (1.34) | D6 | 69.6 (2.7) | 260 | 10 | 130 | V-0 | NI |
| O-LEADING-206 | 0.15 (0.006) | 0.33 (0.013) | 17 (0.67) | D5 | 69.6 (2.7) | 260 | 10 | 130 | V-0 | NI |

* - CTI marking is optional and may be marked on the printed wiring board.
 Marking: Company name or file number and type designation. May be followed by a suffix to denote factory identification or burning test classification.
 Last updated on 2017-01-27

Questions? [Print this page](#) [Terms of Use](#) [Page Top](#)

http://www.ul.com/ulcertification/201VZL430354/Wiring,Printed-Component



Test Report No. CANEC1805164701 Date: 03 Apr 2018 Page 2 of 8

Test Results:

Test Part Description:

Specimen No. **SGS Sample ID** **Description**
 SN1 CAN18-051647.001 Green "PCB"

- Remarks:
- (1) 1 mg/kg = 1 ppm = 0.0001%
 - (2) MDL = Method Detection Limit
 - (3) ND = Not Detected (< MDL)
 - (4) "-" = Not Regulated

RoHS Directive (EU) 2015/863 amending Annex II to Directive 2011/65/EU

Test Method: With reference to IEC 62321-4:2014+A1:2017, IEC62321-5:2013, IEC62321-7-2:2017, IEC 62321-6:2015 and IEC62321-8:2017, analyzed by ICP-OES, UV-Vis and GC-MS.

| Test Item(s) | Limit | Unit | MDL | Det |
|----------------------------|-------|-------|-----|-----|
| Cadmium (Cd) | 100 | mg/kg | 2 | ND |
| Lead (Pb) | 1,000 | mg/kg | 2 | 9 |
| Mercury (Hg) | 1,000 | mg/kg | 2 | ND |
| Hexavalent Chromium (CrVI) | 1,000 | mg/kg | 8 | ND |
| Sum of PBBs | 1,000 | mg/kg | - | ND |
| Monobromobiphenyl | - | mg/kg | 5 | ND |
| Dibromobiphenyl | - | mg/kg | 5 | ND |
| Tribromobiphenyl | - | mg/kg | 5 | ND |
| Tetrabromobiphenyl | - | mg/kg | 5 | ND |
| Pentabromobiphenyl | - | mg/kg | 5 | ND |
| Hexabromobiphenyl | - | mg/kg | 5 | ND |
| Heptabromobiphenyl | - | mg/kg | 5 | ND |
| Octabromobiphenyl | - | mg/kg | 5 | ND |
| Nonabromobiphenyl | - | mg/kg | 5 | ND |
| Decabromobiphenyl | - | mg/kg | 5 | ND |
| Sum of PBDEs | 1,000 | mg/kg | - | ND |
| Monobromodiphenyl ether | - | mg/kg | 5 | ND |
| Dibromodiphenyl ether | - | mg/kg | 5 | ND |
| Tribromodiphenyl ether | - | mg/kg | 5 | ND |
| Tetrabromodiphenyl ether | - | mg/kg | 5 | ND |
| Pentabromodiphenyl ether | - | mg/kg | 5 | ND |

Member of the SGS Group (SGS SA)

Balení a dodání

| | |
|-----------------|--|
| detaily balení | 16 let Profesionální OEM PCB deska výrobce |
| Detail doručení | 7-12 dnů |



Faq.

1. Jak zajišťují kvalitu o-vedení?

Naše vysoká kvalita byla dosažena s následujícími.

1. Zpracování je přísně kontrolován podle normy ISO 9001: 2008.
2. energie používání softwaru při řízení výrobního procesu
3. State-of-art zkušební zařízení a nástroje. Např. Létající sonda, rentgenová kontrola, AOI (automatizovaný optický inspektor) a ICT (testování v obvodu).
4. Podedávaný tým zajištění kvality s procesem analýzy selhání
5. Kontinuální školení a vzdělávání

2. Jak o-vedoucí udržuje konkurenční cenu?

Během posledního desetiletí se ceny mnoha surovin (např. Měď, chemických látek) zdvojnásobily, ztrojnásobily nebo čtyřnásobek; Čínská měna RMB ocenila 31% nad americkým dolarem; A naše pracovní náklady se také výrazně zvýšily. O-vedoucí však udržovali naši cenu stabilní. To vlastní zcela na naše inovace při snižování nákladů, vyhnout se odpadům a zlepšování účinnosti. Naše ceny jsou velmi konkurenceschopné v průmyslu na stejné úrovni kvality.

Věříme v partnerství Win-win s našimi zákazníky. Naše partnerství bude vzájemně prospěšné, pokud vám můžeme poskytnout hranu nákladů a kvalitě.

3. Jaké druhy desek mohou o-vedoucího procesu?

Společné FR4, high-tg a bez halogenových desek, Rogers, Arlon, Telfon, hliníkové / měděné desky, PI atd.

4. Jaké údaje jsou potřebné pro výrobu PCB?

Nejllepší je poskytnout data v Gerber 274-x formátu. Kromě toho mohou být také zpracovány CAM350, CAD, Protel 99SE, podložky, dxp a orel.

5. Jaký je typický proces procesu pro vícevrstvé PCB?

Řezání materiálu → Vnitřní suchý film → Vnitřní leptání → Vnitřní AOI → Multi-Bond → vrstva Stack Up Lisování → Vrtání → PTH → Panelové pokovování → Vnější suchý fólie → Vzorkové pokovování → vnější leptání → Vnější aoi → Směrování → E / T → Vizuální kontrola.