

Vítejte v O-lead

Jsme profesionální výrobce desek plošných spojů s více než desetiletou zkušeností. Produkty řady jedno-, dvojstranné, vícevrstvé PCB, flexibilní PCB a MCPCB. Můžeme zajistit rychlý prototypový servis - S / S za 24 hodin, 4 - 8 let v 48-96 pracovních hodinách.

MĚSÍČÍ ŠTÍTKY MINIMUM .025 AVG, .020 MIN .. HOLY NESMÍ BÝT PLUGGOVANÉ

Balení s bezbarvou průhlednou bublinkovou fólií, 25 ks PCS / sáček, vložení vysoušedla do boku, vložení ukazatele vlhkosti na horní stranu

PROSÍM KLIKNĚTE TYTO PRO VÍCE INFORMACÍ [Výrobce motorového modulu motoru Čína](#)

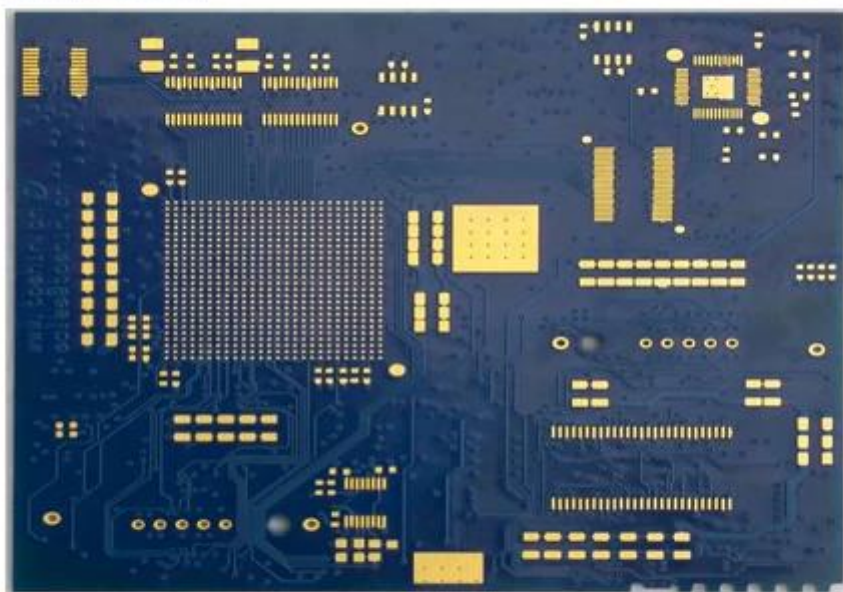
popis produktu

Rychlé podrobnosti

Místo původu	Guang dong, Čína (pevnina)	Jméno značky	O-Leading
Modelové číslo	power bank pcb montáž pcb výrobc	Základní materiál	FR-4, Hliník
Tloušťka mědi	0,5oz-5oz	Tloušťka desky	0,1-5 mm
Povrchová úprava	imerzní zlato, OSP, bezolovnatý HASL	Min. Řádkování	0,2 mm
barva	modrá, červená, zelená, černá	cena	\$ 0.1- \$ 10
použitelné pro	led, mobilní telefon, klimatizace, pračky	Min. Šířka čáry	0,2 mm
charakter	Průmyslové kontrolní pcb	Min. Velikost otvoru	0,2 mm
certifikáty	ISO9001, UL, RoHS, SGS	MOQ	10ks
Q / CTN	10PCS-100PCS	hmotnost	0,01 kg -5 kg
typu desigh	požadavku klienta		

Balení a balení dodávka

detaily balení	16 let profesionální výrobce PCB desek
Detail dodávky	7-12 dní



www.o-leading.com

dodavatele

MDI PCB Deska plošných spojů, společnost Bare tištěných spojů

popis produktu

16 let profesionální OEM PCB desky

položka	2014		2015 ~ 2016		2017 ~ 2018	
	Objem	Vzorek	Objem	Vzorek	Objem	Vzorek
Počet vrstev	32	42	38	44	42	48
Min Line / space (µm)	50/50	40/45	40/45	40/40	35/40	35/35
Min. Otvor průměr (mm)	0,15	0,10	0,15	0,10	0,15	0,10
Poměr stran PTH	14: 1	16: 1	16: 1	18: 1	18: 1	20: 1
N + C + N	4 + C + 4	5 + C + 5	5 + C + 5	6 + C + 6	5 + C + 5	6 + C + 6
Jakékoliv propojení vrstev	5 + 2 + 5	6 + 2 + 6	5 + 2 + 5	6 + 2 + 6	5 + 2 + 5	6 + 2 + 6
Plnění desky přes	ANO	-	ANO	-	ANO	-
Min. tloušťka jádra (kromě mědi) (µm)	50	40	40	30	40	30
Min. Průměr vrtáku (µm)	75	65	65	50	50	40
Přes pohřben otvor / skládaný přes	ANO	-	ANO	-	ANO	-
Materiál	FR4, Megtron, Nelco, Rogers, Heavy Copper, atd.					
Vestavěné kondenzátorové PCB	ANO	-	ANO	-	ANO	-

Povrchový proces	Bezolovnatý HASL, ENIG, OSP, imerzní stříbro, ponorný cín, Flash gold, pozlacení zlatým prstem, selektivní pokovování zlatem, Odlupovatelná pájecí maska, Uhlíkový inkoust
------------------	--

Náš tým





Certifikace



201726 201VZL430354 - Wiring, Printed - Component



ZPMV2.E490354
Wiring, Printed - Component

For enhanced search functionality, please visit UL's [ULi Family of Databases](#).
Click on a product designation for complete information.

Page Bottom

Wiring, Printed - Component

See General Information for Wiring, Printed - Components

O-LEADING SUPPLY CHAIN CO LIMITED 4190354

Fortune Building, Nanheng West Road
Room 1313
Huizhou, Guangdong 516211, CHINA

	Cond Width			SS/ DS/	Area Diam	Solder		Diper		Flame	RoHS	C
	Min	Max	Min			Max	Temp	Class				
Typ	mm(in)	mm(in)	mic(mil)	DSO	mm(in)	C	sec	C	Class	DSR	I	
Multi-layer (mass laminate) printed wiring boards.												
O-LEADING-401												
	0.2 (0.004)	0.3 (0.012)	34 (1.34)	D6	12.7 (0.5)	260	10	130	V-0	-	-	
O-LEADING-407												
	0.08 (0.003)	0.2 (0.008)	17 (0.67)	D5	9.2 (0.4)	260	10	130	V-0	NI	-	
Multi-layer printed wiring boards.												
O-LEADING-408												
	0.125 (0.005)	0.125 (0.005)	12 (0.47) min:1.25	D6	50.8 (2.0)	260	20	130	V-0	NI	*	
Single layer printed wiring boards.												
O-LEADING-002												
	0.76 (0.03)	1.14 (0.045)	34 (1.34)	S5	19.1 (0.8)	260	10	105	V-0	NI	-	
O-LEADING-003												
	0.38 (0.015)	1.14 (0.045)	34 (1.34)	S5	19.1 (0.8)	260	10	130	V-0	▲	-	
O-LEADING-033												
	0.15 (0.006)	0.3 (0.012)	34 (1.34)	S5	25.4 (1.0)	260	10	120	V-0	NI	-	
O-LEADING-205												
	0.1 (0.004)	0.3 (0.012)	34 (1.34)	D6	69.6 (2.7)	260	10	130	V-0	NI	-	
O-LEADING-206												
	0.15 (0.006)	0.33 (0.013)	17 (0.67)	D5	69.6 (2.7)	260	10	130	V-0	NI	-	

* - CTI marking is optional and may be marked on the printed wiring board.

Marking: Company name or file number and type designation. May be followed by a suffix to denote factory identification or burning test classification.
Last updated on 2017-01-27

Questions? Print this page Terms of Use Page Top

http://www.ul.com/ulcertification/201VZL430354/201VZL430354-ZPMV2.E490354-Wiring,Printed-Component-10



Test Report

No. CANEC1805164701

Date: 03 Apr 2018

Page 2 of 8

Test Results:

Test Part Description:

Specimen No. **SGS Sample ID** **Description**
SN1 CAN18-051647.001 Green "PCB"

Remarks:

- (1) 1 mg/kg = 1 ppm = 0.0001%
- (2) MDL = Method Detection Limit
- (3) ND = Not Detected (< MDL)
- (4) "-" = Not Regulated

RoHS Directive (EU) 2015/863 amending Annex II to Directive 2011/65/EU

Test Method: With reference to IEC 62321-4:2014+A1:2017, IEC62321-5:2013, IEC62321-7-2:2017, IEC 62321-6:2015 and IEC62321-8:2017, analyzed by ICP-OES, UV-Vis and GC-MS.

Test Item(s)	Limit	Unit	MDL	Det
Cadmium (Cd)	100	mg/kg	2	ND
Lead (Pb)	1,000	mg/kg	2	9
Mercury (Hg)	1,000	mg/kg	2	ND
Hexavalent Chromium (CrVI)	1,000	mg/kg	8	ND
Sum of PBBs	1,000	mg/kg	-	ND
Monobromobiphenyl	-	mg/kg	5	ND
Dibromobiphenyl	-	mg/kg	5	ND
Tribromobiphenyl	-	mg/kg	5	ND
Tetrabromobiphenyl	-	mg/kg	5	ND
Pentabromobiphenyl	-	mg/kg	5	ND
Hexabromobiphenyl	-	mg/kg	5	ND
Heptabromobiphenyl	-	mg/kg	5	ND
Octabromobiphenyl	-	mg/kg	5	ND
Nonabromobiphenyl	-	mg/kg	5	ND
Decabromobiphenyl	-	mg/kg	5	ND
Sum of PBDEs	1,000	mg/kg	-	ND
Monobromodiphenyl ether	-	mg/kg	5	ND
Dibromodiphenyl ether	-	mg/kg	5	ND
Tribromodiphenyl ether	-	mg/kg	5	ND
Tetrabromodiphenyl ether	-	mg/kg	5	ND
Pentabromodiphenyl ether	-	mg/kg	5	ND



SGS is pleased to announce the launch of its new online platform for the collection of test results. This platform is available to all clients of the SGS Group. The platform is designed to be user-friendly and easy to use. It allows clients to upload their test results and view them in real-time. The platform also allows clients to download their test results and share them with their colleagues. The platform is available in multiple languages and is accessible from any device. For more information, please contact your local SGS office.

Member of the SGS Group (SGLS)

Balení a balení dodávka

detaily balení	16 let profesionální výrobce PCB desek
Detail dodávky	7-12 dní

[GOLDEN FINGER BOARD dodavatel](#)



FAQ

1. Jak zajistit kvalitu O-Leading?

Náš vysoký standard kvality je dosažen následujícím způsobem.

1. Proces je přísně kontrolován podle norem ISO 9001: 2008.
2. Extenzivní využití softwaru při řízení výrobního procesu
3. State-of-art zkušební zařízení a nástroje. Např. Létající sonda, rentgenová kontrola, AOI (automatizovaný optický inspektor) a ICT (testování v obvodu).
4. Dedicated týmu pro zajištění kvality s analýzou případů selhání případu
5. Průběžná školení a vzdělávání zaměstnanců

2. Jak udržuje vaše cena konkurenceschopnou?

Za poslední desetiletí se ceny mnoha surovin (např. Mědi, chemikálií) zdvojnásobily, ztrojnásobily nebo zvýšily na čtyřnásobek; Čínská měna RMB zhodnotila 31% oproti americkému dolaru; Výrazně vzrostly také naše náklady práce. Nicméně, O-Leading udržuje naše ceny stabilní. To zcela odpovídá našim inovacím v oblasti snižování nákladů, vyhýbání se odpadům a zvyšování efektivity. Naše ceny jsou v tomto odvětví velmi konkurenceschopné na stejné úrovni kvality.

Věříme v partnerství win-win s našimi zákazníky. Naše partnerství bude vzájemně prospěšné, pokud vám poskytneme výhodu v oblasti nákladů a kvality.

3. Jaké typy desek mohou O-Leading proces?

Společné desky FR4, vysoce TG a bezhalogenové desky, Rogers, Arlon, Telfon, desky na bázi hliníku / mědi, PI atd.

4. Jaká data jsou potřebná pro výrobu PCB?

Nejlepší je poskytovat data ve formátu Gerber 274-X. Navíc mohou být zpracovány také Cam350, CAD, Protel 99se, PADS, DXP a Eagle.

5. Jaký je typický procesní proces pro vícevrstvou desku plošných spojů?

Řezání materiálu → Vnitřní suchý film → vnitřní leptání → Vnitřní AOI → Vícevrstvý → Vrstvení vrstev
Lisování → Vrtání → PTH → Pokovování panelů → Vnější suchý film → Pokovování → Vnější lept →
Vnější AOI → Pájená maska → Značka součásti → Povrchová úprava → Směrování → E / T → Vizualní kontrola.