

Vítejte v O-vedení

Jsme profesionální výrobce desek s více než desetiletou zkušeností. Produkty sortiment-jednoduché, oboustranné, vícevrstvé desky plošných spojů, flexibilní PCB a MCPCB. Můžeme poskytnout rychlé prototypové služby - S / S za 24 hodin, 4-8 vrstev v 48-96 pracovních hodinách výrobní doby. ([PCB výrobce rozvržení výrobce](#)).

MĚŘÍNOVÉ DLAŽBY MĚNIČE MINIMUM .025 AVG, .020 MIN. DOLŮ NESMÍ BÝT PLUSOVÁ

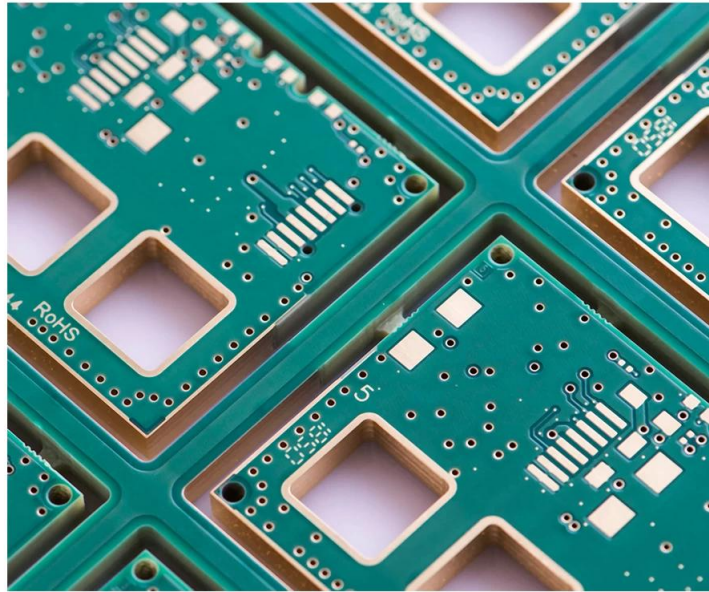
Balení s bezbarvým průhledným bublinkovým filmem, 25 PCS / sáčkem, vložte desikant do boku, vložte ukazatel vlhkosti na horní stranu

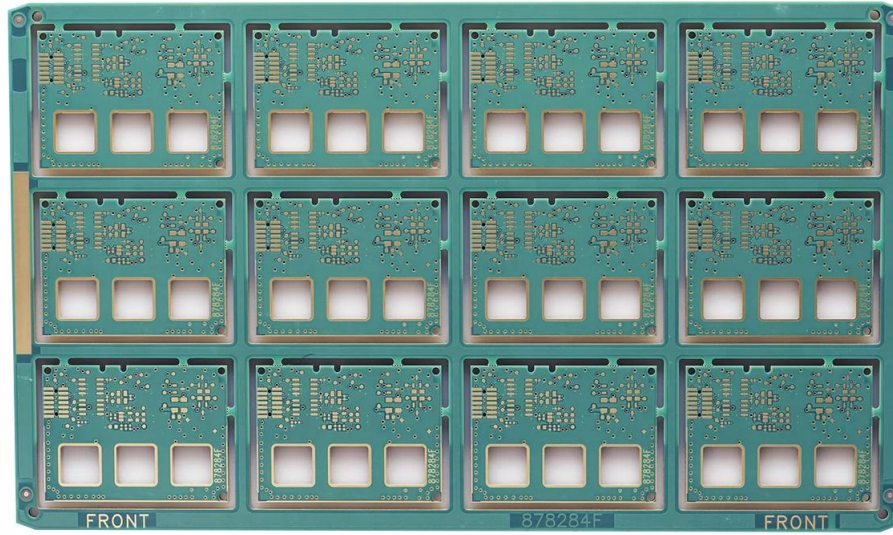
PROSÍM KLIKNĚTE TĚCHTO INFORMACÍ: [Vysoká teplota PCB dodavatel porcelánu](#)

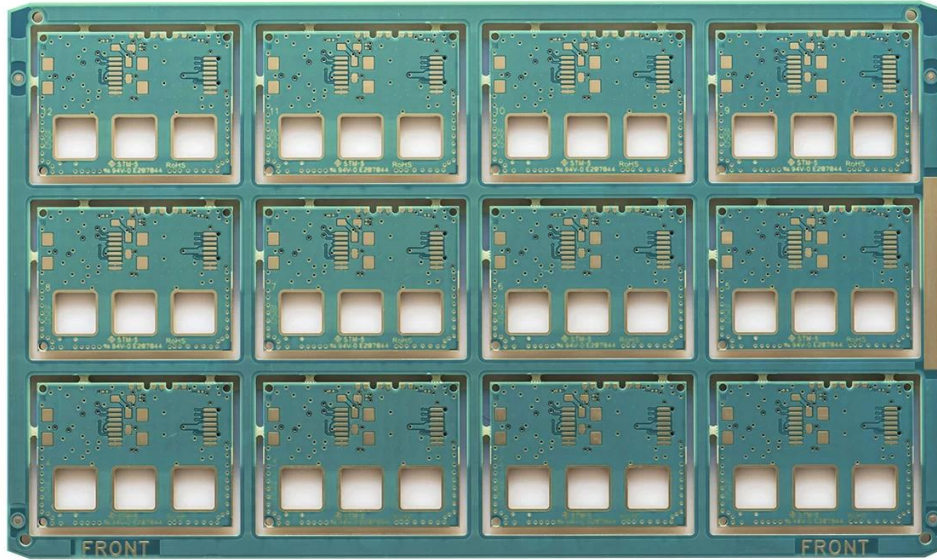
popis produktu

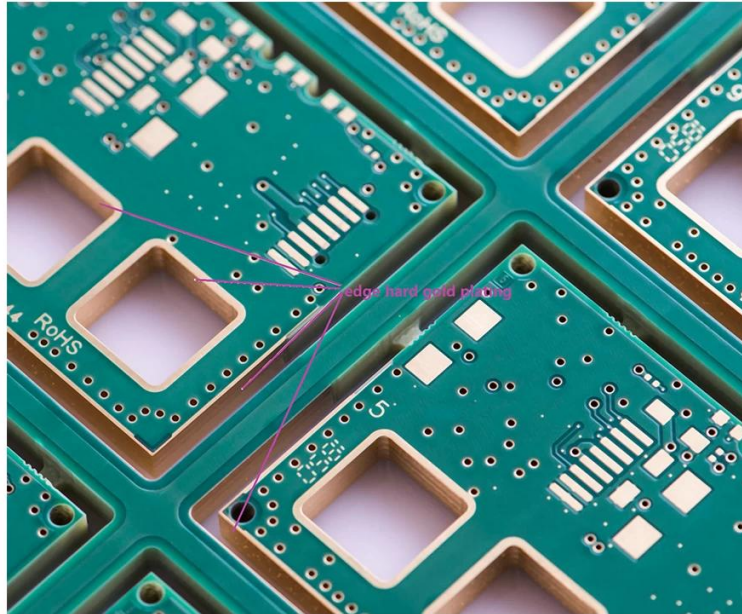
PCB P / N	878284-E
Počet vrstev	6L HDI
Materiál	FR-4 TG180
Stůl thk	3,80 mm
měď thk	1/1/1/1/1 / 1oz
Nejmenší velikost otvoru	0,1MM
Počet otvorů (kss).	725
line w /s	8/8 mil
Řízení impedance. Y / N (Tol%)	N
Povrchová úprava: ENIG Au	0,075-0,125UM
Pájka masky Silkscreen	Matná zelená / bílá
Velikost jedné desky	Dim. X (mm): 51; Dim Y (mm): 37,7
Panelování	Rozměry X (mm): 244; Dim Y (mm): 145; Počet UPS: 12
Speciální: odlupovatelná maska	N
Směrování / děrování	CNC

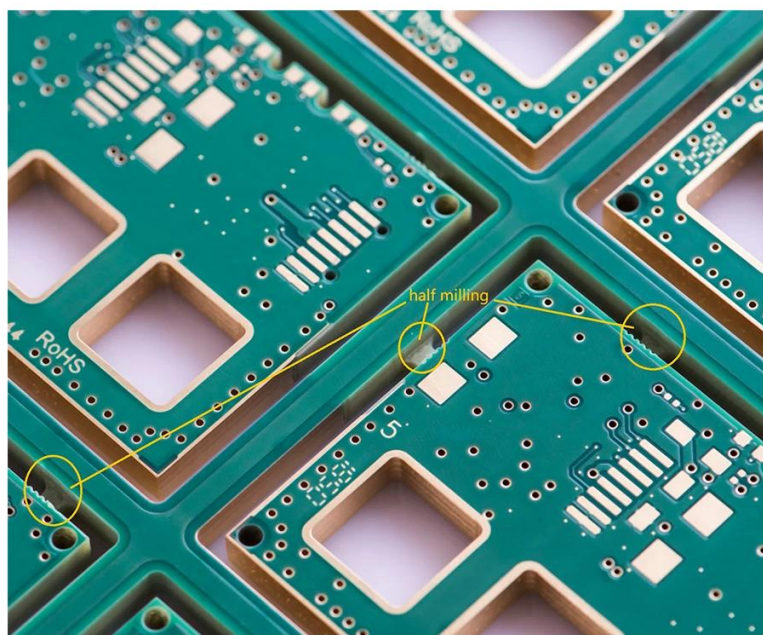
•











www.o-leading.com

[PCB Prototyp dodavatel v Číně](#)

Náš tým





Certifikace



QUALITY MANAGEMENT SYSTEM CERTIFICATE

Certificate No.: 16118Q10347R02

We hereby certify that
O-LEADING SUPPLY CHAIN(HK) CO.,LIMITED

Credit No.: 61091591-000-07-17-2

Registration Add: ROOM 603D 6/F HANG PONG COMMERCIAL BUILDING, 31
 TONKIN ST. CHEUNG SHA WAN, KL, HK
 Business Add: 1313 Floor 13 Fortune Building, Danshi Town, Huiyang District,
 Huizhou, Guangdong, China

Has implemented and maintains a **Quality Management System**
 Which fulfills the requirements of the following standards
GB/T19001-2016 idt ISO9001:2015

Scope of certification
 Sales of printed circuit boards

Initial Issuance period: February 27, 2018
 This certificate is valid during: February 27, 2018 -- February 26, 2021
 This certificate is invalid without CICC qualified label in the following period

First supervision and audit	Qualified mark	Second supervision and audit	Qualified mark
-----------------------------	----------------	------------------------------	----------------

The certification registration scope shall include the product/service scope which has to be covered by the relevant effective administrative permission and qualification permission required by the state. The effectiveness of this certificate shall be realized by annual surveillance audit of CICC. The certificate shall be valid when used together with the surveillance audit conclusion. The related information of this certification can be searched at the portal of the site of company www.cicc.com.cn.

201726

ZPMV2.E490354 - Wiring, Printed - Component



ONLINE CERTIFICATIONS DIRECTORY

ZPMV2.E490354

Wiring, Printed - Component

For enhanced search functionality, please visit [UL](http://ul.com)'s Family of Databases. Click on a product designation for complete information.

Page Bottom

Wiring, Printed - Component

See General Information for Wiring, Printed - Components

E490354

O-LEADING SUPPLY CHAIN CO LIMITED

Fortune Building, Nanheng West Road
 Room 1313
 Huizhou, Guingdong 516211, CHINA

Type	Cond Width				Max				Flame Class	UL796	Temp	Parts	C
	Min	Min	Cond	SS/ Thk	Area	Solder DS/ Diam	Dper	Dper					
	mm(in)	mm(in)	mm(mil)	mm(in)	mm(in)	mm(in)	mm(in)	mm(in)					
Multi-layer (mass laminate) printed wiring boards.													
O-LEADING-401													
	0.2 (0.004)	0.3 (0.012)	34 (1.34)	D6	12.7 (0.5)	260	10	130	V-0	-	-	-	-
O-LEADING-407													
	0.08 (0.003)	0.2 (0.008)	12 (0.47)	D6	9.2 (0.4)	260	10	130	V-0	NI	-	-	-
Multi-layer printed wiring boards.													
O-LEADING-408													
	0.125 (0.005)	0.125 (0.005)	12 (0.47) ml-135	D6	50.8 (2.0)	260	20	130	V-0	NI	-	-	-
Single layer printed wiring boards.													
O-LEADING-002													
	0.76 (0.015)	1.14 (0.045)	34 (1.34)	S6	19.1 (0.7)	260	10	105	V-0	NI	-	-	-
O-LEADING-003													
	0.38 (0.015)	1.14 (0.045)	34 (1.34)	S6	19.1 (0.7)	260	10	130	V-0	▲	-	-	-
O-LEADING-033													
	0.15 (0.006)	0.3 (0.012)	34 (1.34)	S6	25.4 (1.0)	260	10	120	V-0	NI	-	-	-
O-LEADING-205													
	0.1 (0.004)	0.3 (0.012)	34 (1.34)	D6	69.6 (2.7)	260	10	130	V-0	NI	-	-	-
O-LEADING-206													
	0.15 (0.006)	0.33 (0.013)	17 (0.67)	D6	69.6 (2.7)	260	10	130	V-0	NI	-	-	-

* - CTI marking is optional and may be marked on the printed wiring board.

Marking: Company name or file number and type designation. May be followed by a suffix to denote factory identification or burning test classification.
 Last updated on 2017-01-27

Questions? [Print this page](#) [Terms of Use](#) [Page Top](#)

[http://www.ul.com/ul/products/ul609118RNF8560w06ul.html#ZPMV2.E490354component/Wiring,Printed-Component&ul=10](#)



Test Report

No. CAVEC1805164701

Date: 03 Apr 2018

Page 2 of 8

Test Results:

Test Part Description:

Specimen No.	SGS Sample ID	Description
SN1	CAN18-051647.001	Green "PCB"

Remarks:

- (1) 1 mg/kg = 1 ppm = 0.0001%
- (2) MDL = Method Detection Limit
- (3) ND = Not Detected (< MDL)
- (4) "-" = Not Regulated

RoHS Directive (EU) 2015/863 amending Annex II to Directive 2011/65/EU

Test Method: With reference to IEC 62321-4:2014+A1:2017, IEC 62321-5:2013, IEC 62321-7-2:2017, IEC 62321-6:2015 and IEC 62321-8:2017, analyzed by ICP-OES, UV-Vis and GC-MS.

Test Items	Limit	Unit	MDL	Det
Cadmium (Cd)	100	mg/kg	2	ND
Lead (Pb)	1,000	mg/kg	2	9
Mercury (Hg)	1,000	mg/kg	2	ND
Hexavalent Chromium (CrVI)	1,000	mg/kg	8	ND
Sum of PBBs	1,000	mg/kg	-	ND
Mono-bromobiphenyl	-	mg/kg	5	ND
Dibromobiphenyl	-	mg/kg	5	ND
Tribromobiphenyl	-	mg/kg	5	ND
Tetrabromobiphenyl	-	mg/kg	5	ND
Pentabromobiphenyl	-	mg/kg	5	ND
Hexabromobiphenyl	-	mg/kg	5	ND
Heptabromobiphenyl	-	mg/kg	5	ND
Octabromobiphenyl	-	mg/kg	5	ND
Nonabromobiphenyl	-	mg/kg	5	ND
Decabromobiphenyl	-	mg/kg	5	ND
Sum of PBDEs	1,000	mg/kg	-	ND
Mono-bromodiphenyl ether	-	mg/kg	5	ND
Dibromodiphenyl ether	-	mg/kg	5	ND
Tribromodiphenyl ether	-	mg/kg	5	ND
Tetrabromodiphenyl ether	-	mg/kg	5	ND
Pentabromodiphenyl ether	-	mg/kg	5	ND



After obtaining approval of testing, this document is issued by the Company subject to its General Conditions of Service which shall be available at all times and reference to the Service Agreement shall apply. For conditions of Service please refer to the website: www.sgsgroup.com

廣州分公司: 廣東省廣州市黃埔大道東100號 電話: 020-85108500 138-22337171 138-22337172
 中國 廣東省廣州市黃埔大道東100號 電話: 020-85108500 138-22337171 138-22337172

Member of the SGS Group (SGS SA)

Balení & dodávka

detaily balení	16 let profesionální výrobce OEM desek plošných spojů
Detail dodávky	7-12dní



FAQ

1. Jak zajišťuje O-Leading kvalitu?

Naše vysoká kvalita se dosahuje následujícím způsobem.

1. Proces je přísně kontrolován podle norem ISO 9001: 2008.
2. Extenzivní využívání softwaru při řízení výrobního procesu
3. Výrobní zkušební zařízení a nástroje. Např. Létající sonda, rentgenová inspekce, AOI (automatizovaný optický inspektor) a ICT (testování v obvodu).
4. Zdravý tým zajišťující kvalitu s procesem analýzy poruch
5. Neustálé školení a vzdělávání zaměstnanců

2. Jak udržuje O-Leading konkurenceschopnost ceny?

V posledních deseti letech se ceny mnoha surovin (např. Mědi, chemikálií) zdvojnásobily, ztrojnásobily nebo čtyřnásobně; Čínská měna RMB ocenila o 31% více než americký dolar; A naše náklady na práci také výrazně vzrostly. Ovšem společnost O-Leading neustále udržuje ceny. To plně odpovídá našim inovacím při snižování nákladů, předcházení vzniku odpadů a zvyšování efektivity. Naše ceny jsou velmi konkurenceschopné v průmyslu na stejné úrovni jakosti. Věříme v partnerské partnerství s našimi zákazníky. Naše partnerství bude vzájemně prospěšné,

pokud vám zajistíme výhodu v oblasti nákladů a kvality.

3. Jaké druhy desek mohou O-vedoucí proces?

Společné desky FR4, high-TG a bez halogenů, Rogers, Arlon, Telfon, desky na bázi hliníku / mědi, PI atd.

4. Jaké údaje jsou potřebné pro výrobu desek plošných spojů?

Nejlepší je poskytnout data ve formátu Gerber 274-X. Kromě toho mohou být zpracovány i Cam350, CAD, Protel 99se, PADS, DXP a Eagle.

5. Jaký je typický tok procesu pro vícevrstvé desky plošných spojů?

Materiálové řezání → Vnitřní suchý film → Vnitřní leptání → Vnitřní AOI → Vícenásobná vazba → Vrstvená vrstva Stlačování → Vrtání → PTH → Obložení panelu → Vnější suchá vrstva → Plátování vzorů → Vnitřní leptání → Vnější AOI → Masky na pájku → Označení komponenty → Povrchová úprava → Směrování → E / T → Vizuální kontrola.