

الانتهاء: ويكون هذا المجلس الغمر الذهب مطلي وفقا للتصنيف الدولي للبراءات-6012.
النیکل. UΜ على مدى 3-6 UΜ ويكون سمك.050

صفیحة النحاس الثقوب متوسط الحد الأدنى.025،.020 مین... قد لا تسد ثقوب

حزمة مع الفیلم ففاعة شفاف عديم اللون، وأجهزة الكمبيوتر 25/كيس، وضع ديسيككانت في الجناح، ووضع بطاقة مؤشر الرطوبة على الجانب العلوي
بنية الطبقة

هوز---L1

ص- mil --7

--

المستوى 2---1 أوقية

الأساسية-- mil--9.05

المستوى 3---1 أوقية

--

ص- mil --7

هوز---L4

طبقة التعاريف:

*. جکمت-قناع طلاء الامتثالي العلوي

*. أنشئ-لصق اللحيم العلوي

*. أعلى السلك سكرين-GTO.

*. سولدیرماسك العلوي-GTS.

*. تحويل الغاز إلى سوائل-الطبقة العليا

طبقة الإشارات الداخلية G2L-1.

إشارة الداخلية الطبقة 2--G3L.

الطبقة السفلي-GBL.

سولدیرماسك السفلي-GBS.

*. جبو-أسفل السلك سكرين

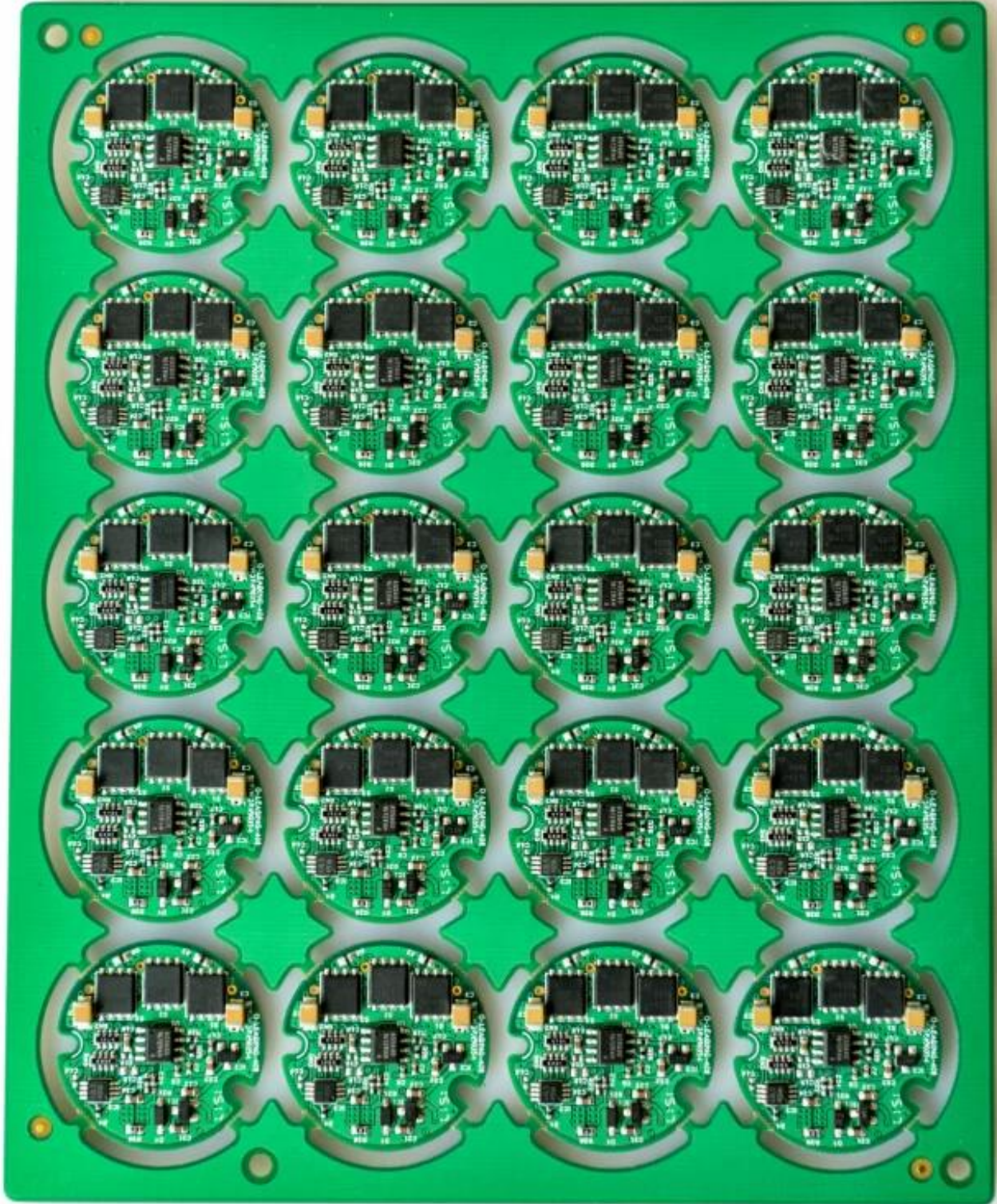
*. الجنيه الاسترليني--أسفل لصق لحم

*. جکمب--قناع طلاء الامتثالي السفلي









تصنيع المعدات الأصلية ثنائي الفينيل، متعدد الكلور المجلس الشركة المطبوعة، مجلس الكلور مطبوعة الشركة الصينية